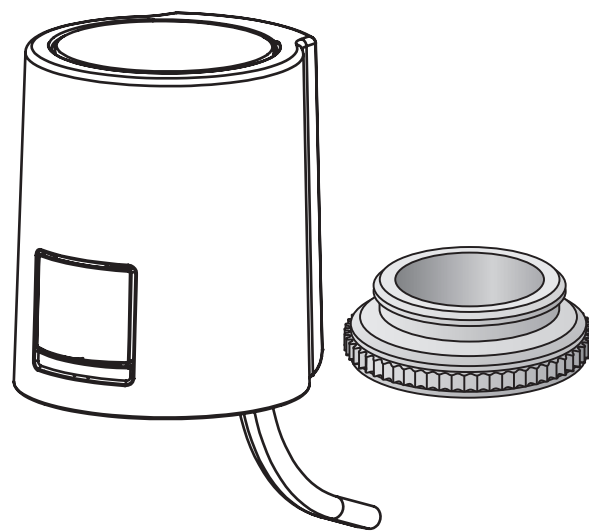


Ältech

2-vägsventil med ställdon

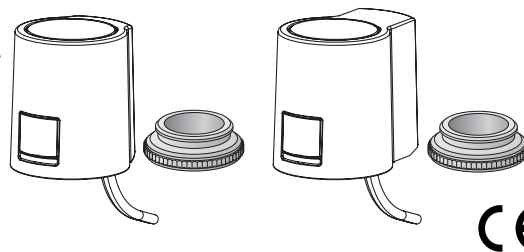


Manual

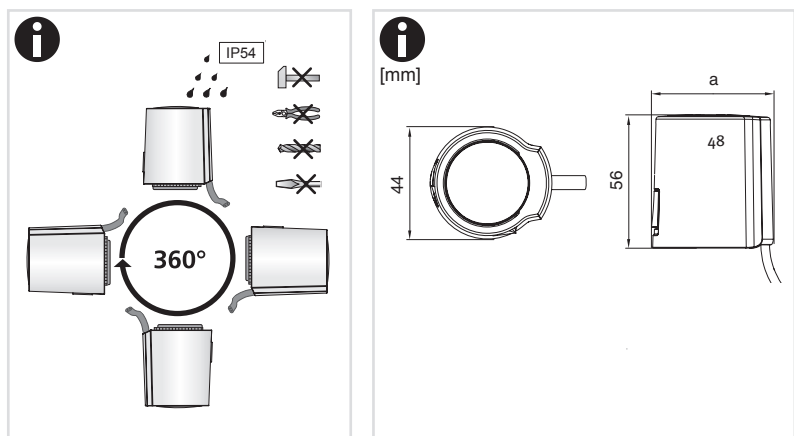
Altech 2-vägsventil med ställdon

Beskrivning

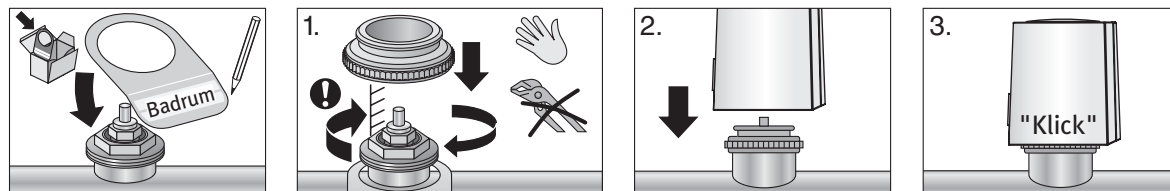
Altech 2-vägsventil med ställdon, för Altech Luftridåer och fläktluftvärmare. Säkerhetsisolerad transformator enligt EN 61558-2-6 med maximal uteffekt på 100 VA. Föreningegrad II, överspänningskategori II, enligt EN 60730



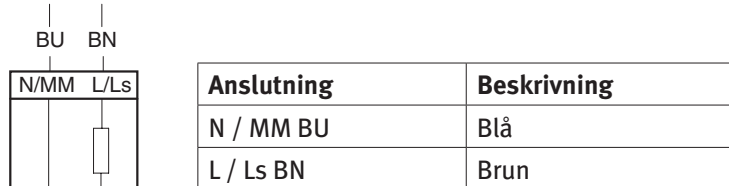
⚠ WARNING! Montering och service får endast utföras av behörig personal. Produkten är ansluten till hög spänning, 230 V AC.



Installation



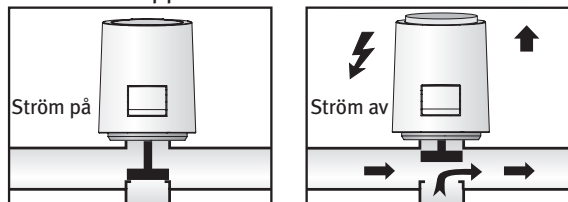
Kopplingsschema



Funktionsläge

Power off = Stängd ventil

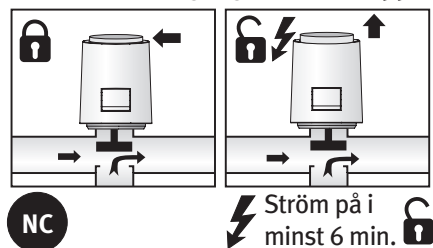
Power on = Öppen ventil



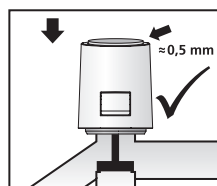
NC – Normalt stängd

Altech 2-vägsventil med ställdon

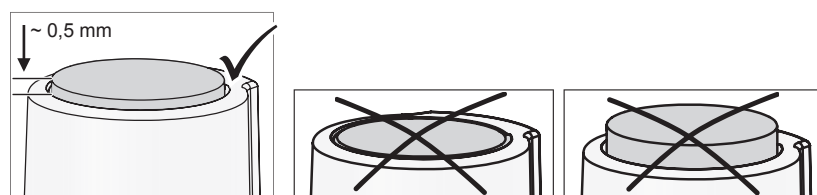
I drift för första gången – ventil öppen



Driftläge – ventil stängd



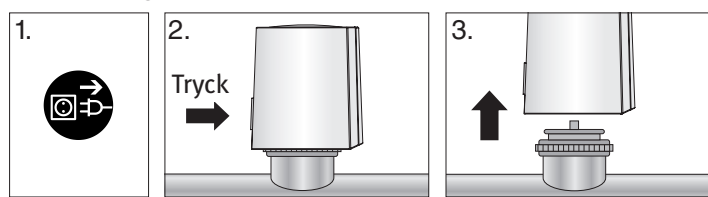
Inställning av ställdon



Rätt

Fel

Demontering



Tekniska data

Driftspänning:	230 V, -10–10 %, 50/60 Hz 24 V AC/DC, -10–20 %
Driftkapacitet	1 W
Stötström, max. 230 V	↔ 550 mA i max. 100 ms
Stötström, max. 24 V	↔ 300 mA i max. 2 min.
Manöverkraft	100 N ± 5 %
Skyddsklass	IP54
Omgivningstemperatur	0–60 °C
Förvaringstemperatur	-25–60 °C
Slaglängd	4 mm
Relativ fuktighet	5–85 %

Altech

*Altech betyder noggrant utvalda produkter
med hög kvalitet till bra pris.*