

Ältech

Steglös styrenhet med termostat



Manual

Altech Steglös styrenhet

Beskrivning

Altech Styrenhet med termostat för steglös styrning är avsedd för manuell och automatisk reglering av rotationshastigheten hos fläktar i uppvärmningsanordningar, såsom fläktluftvärmare och luftridåer med EC-motorer. Höljet måste vara slutet och säkrat eftersom produkten drivs med 230 V växelström.

Tekniska data

Huvudspänning	230 V AC ± 10 % / 50 Hz
Styrning	Analog utsignal för potentiometer Ratt för termostatpotentiometer Funktionsbrytare med tre lägen: <ul style="list-style-type: none">• A – stöd för analog utsignal• o – deaktivering av utsignal• A+T – stöd för analog utsignal i termostatkfunktionen
Utsignal	Analog 0–10 V
Utgång	Analog 10 mA
Inställningsintervall för utsignal	0–100 %
Temperaturintervall	5–30 °C
Extrautrustning	Möjlighet att ansluta extern rumstemperaturgivare (3435K-sensor)
Skyddsklass	IP30 (endast för inomhusbruk)
Montering	På vägg
Höljets material	ABS



WARNING! Montering och service får endast utföras av behörig personal. Produkten är ansluten till hög spänning, 230 V AC.

Kopplingschema

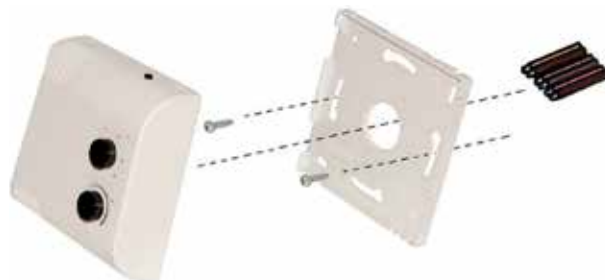
Strömförsörjning 230 V AC (L)	NTC Kopplingsplint 1 extern rumstemperaturgivare
Strömförsörjning 230 V AC (N)	NTC Kopplingsplint 2 extern rumstemperaturgivare
	GND Jord, analog signal (-)
	AO Analog utsignal (+)

Väggmontage



WARNING! Strömförsörjning ska kopplas ifrån innan isolering tas bort och ledarna ansluts.

1. Ta bort höljet.
2. Använd lämpligt verktyg för att bryta perforeringen till det förberedda hålet i plattan.
3. Dra ledare för ström, signal och rumstemperaturgivare (tillval) genom hålet i plattan. Kablar med trådledare ska isoleras längs 10 mm och kablar med en ledare med flera trådar (kardel) ska avslutas med en 10 mm hylsände.
4. Skruva fast plattan på väggen med skruvarna. Välj skruv och plugg lämpliga för underlaget (vägg eller installationsbox $\varnothing 60$ mm).
5. För in ledarna i respektive kopplingsplint tills de är fastklämda utan att först ta bort elektronikkortet från produktens hölje.
6. Placera produkten i den monterade basen och skruva fast i hållare.



Altech Steglös styrenhet

Demontering

⚠ WARNING! Koppla ifrån strömförsörjningen innan du demonterar styrenheten.

1. Bänd försiktigt med bladet på en platt skruvmejsel vid den markerade positionen.
2. Öppna höljet och dra loss det från hållarna.
3. Om kablarna måste lossas:
 - 3.1 Använd en platt skruvmejsel för att trycka ned anslutningsklämman.
 - 3.2 Dra ut den lösgjorda ledaren utan att först ta bort elektronikketortet från produktens hölje.



Driftläge

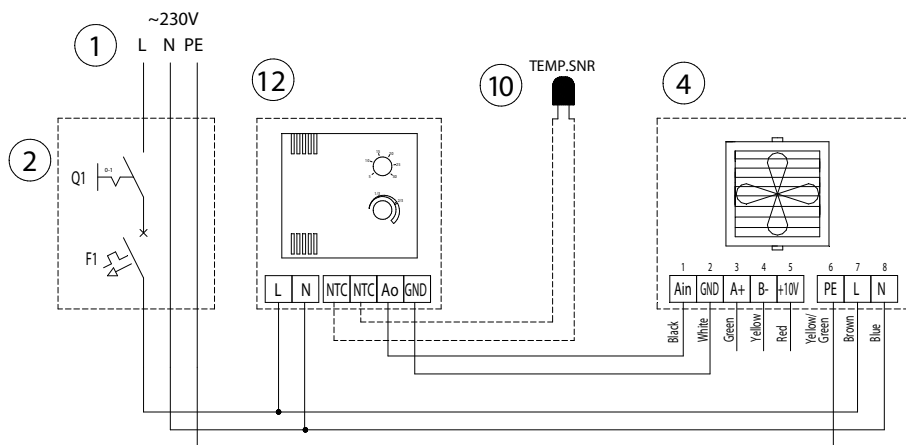
För att välja driftläge, ställ glidbrytaren i höljets övre del i ett av tre möjliga lägen:

- A – stöd för analog utsignal
- o – deaktivering av utsignal
- A+T – stöd för analog utsignal i termostatfunktionen



Elscheman

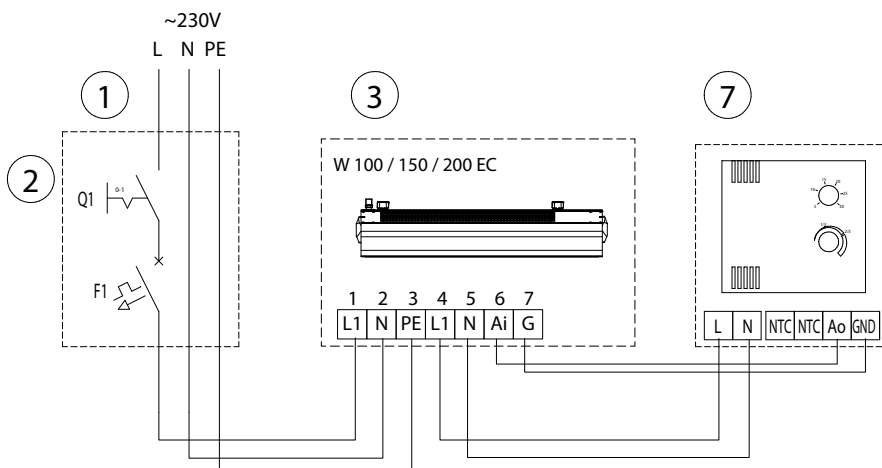
Anslutning fläktluftvärmare till styrenhet med termostat EC och rumstemperaturgivare



1. Strömförsörjning 230 V – 50 Hz
2. Huvudbrytare, säkringar
4. Fläktluftvärmare EC
10. NTC rumstemperaturgivare
12. Styrenhet med termostat EC

*Produkten levereras utan: huvudbrytare, säkringar och matarledning samt rumstemperaturgivare

Anslutning luftridå till styrenhet med termostat EC



1. Strömförsörjning 230 V – 50 Hz
2. Huvudbrytare, säkringar
3. Luftridå
7. Styrenhet med termostat EC

*Produkten levereras utan: huvudbrytare, säkringar och matarledning samt rumstemperaturgivare

Altech

*Altech betyder noggrant utvalda produkter
med hög kvalitet till bra pris.*