

Tekniska data

Utförande:	Plast
Ljuskälla:	LED
Temperatur:	-20 °C till 45 °C
Kapslingsklass:	IP44
Spänning:	220 – 240 V ~ 50Hz
Effekt:	9 W
Färgtemperatur:	4000 K
Ljusflöde:	700 lm
Livslängd:	20 000 timmar



Läs alltid säkerhetsföreskrifterna före installation och användning.

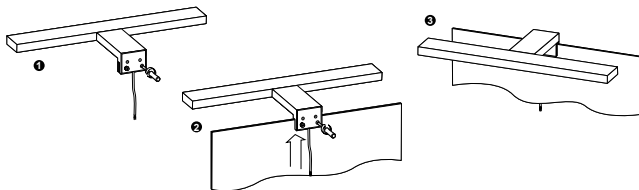
Allmänna säkerhetsföreskrifter

- Läs alltid manualen före användning och spara den för framtida bruk.
- Kontrollera att produktens spänning överensstämmer med eluttaget.
- Produkten är endast avsedd för inomhusbruk.
- Elinstallation utförs av behörig elektriker.
- Produkten får inte modifieras eller byggas om.
- Utsätt aldrig produkten för vattenspolning.
- Låt inte nätsladden komma i kontakt med våta ytor.
- Kontrollera att produkten är hel. Använd aldrig produkten om någon del är skadad. Skadad nätsladd ska bytas ut av behörig tekniker.
- Kontrollera att nätsladden inte är klämd.
- Använd endast tillbehör rekommenderade av leverantören.
- Bär aldrig produkten genom att hålla i nätsladden.
- Låt inte nätsladden komma i kontakt med vassa kanter eller varma ytor.
- Placera inte produkten så att man kan snubbla över nätsladden, eller att barn kan dra i den.
- Om nätsladden eller stickkontakten är skadade får produkten inte användas.
- Produkten kan användas av barn från 8 år och uppåt, samt av personer med nedsatt fysisk eller mental förmåga eller brist på erfarenhet eller kunnande, om de övervakas eller har fått instruktioner angående användningen av produkten på ett säkert sätt och förstår de involverade riskerna.

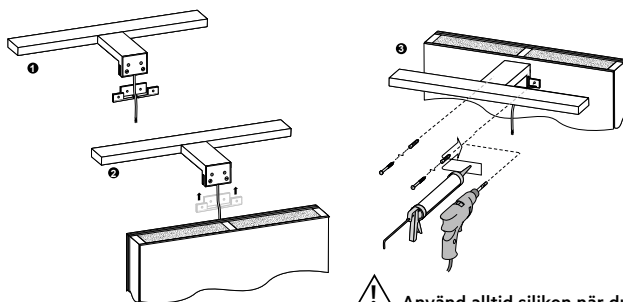
Möjlighet att montera direkt på vägg, spegel eller spegelskåp.

Skruv och plugg ingår.

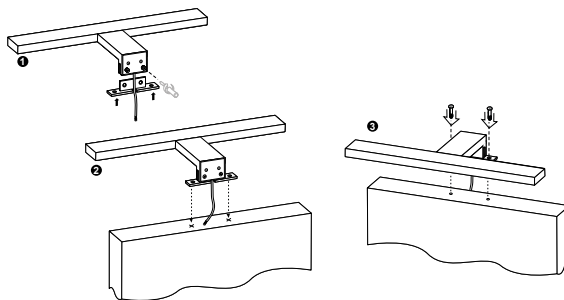
1. Montering på spegel



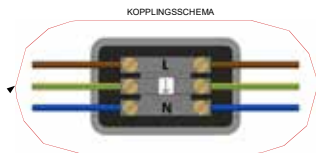
2. Montering på vägg



3. Montering på spegelskåp



Koppla in spegelns kablar i en IP44-godkänd kopplingslåda (ingår ej).



Rengöring och skötsel

- Slå av strömmen innan rengöring.
- Rengöring rekommenderas med fuktad mjuk trasa eller med mildare rengöringsmedel.
- Rengöring får ej ske med rengöringsmedel som innehåller slipmedel, starka syror, ammoniak eller klorin. Stålull och slipsvamp ska inte heller användas.
- Torka alltid ytorna torra med mjuk trasa för att undvika fläckar på ytan.



Denna produkt överensstämmer med de väsentliga kraven i EG-direktiven.



Denna märkning anger att produkten inte någonstans i hela EU får kastas tillsammans med annat hushållsavfall.



Produkten är skyddsisolerad. Vilket innebär att den kan användas både i jordade och ojordade kontakter.



För att förhindra eventuell skada på miljön eller människors hälsa på grund av okontrollerad avfallshantering, bör du återvinna den på ett sätt som främjar en hållbar återanvändning av materiella resurser.