



Egenskaper

Infraröd sensor för AV/PÅ

Dimmer till LED-bakgrundsbelysning för 3x förstoringsspegel

5 mm glas med stödfilm i PVC på baksidan

Avimningsfunktion

Tekniska data

Utförande: LED spegel

Ljuskälla: LED

Färgtemperatur: 3000 eller 5500 K

Effekt: 42,58 W, 230 V

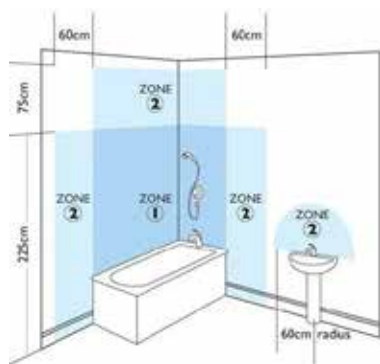
Märkdata: 240 V AC / 50 Hz / 30 W / IP44

Rengöring och skötsel

- Slå av strömmen innan rengöring.
- Rengöring rekommenderas med fuktad mjuk trasa eller med mildare rengöringsmedel.
- Rengöring får ej ske med rengöringsmedel som innehåller slipmedel, starka syror, ammoniak eller klorin. Stålull och slipsvamp ska inte heller användas.
- Torka alltid ytorna torra med mjuk trasa för att undvika fläckar på ytan.

Allmänna säkerhetsföreskrifter

- Läs alltid manualen före användning och spara den för framtida bruk.
- Elinstallation ska utföras av behörig elektriker.
- Kontrollera att produktens spänning överensstämmer med eluttaget.
- Spegeln måste anslutas till jordfelsbrytare.
- Lämplig för badrumszon 2 och 3 samt för torra utrymmen (ej badrum). Se illustration nedan. Ej lämplig för montering ovanför badkar (zon 0) eller zon 1, ej heller för installation i bastu, ångbastu eller duschkabin.



Får ej kopplas in till stickproppskontakt. IP-klassificerad enligt IP44 och endast lämplig för inomhusbruk. Ska ej monteras på fuktiga eller ledande ytor. Monteras på behörigt avstånd från gardiner, draperier och tyger. Spegeln får aldrig täckas över. Slå av strömmen efter användning. Lämna inte produkten med strömmen på under längre perioder.

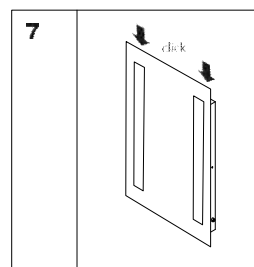
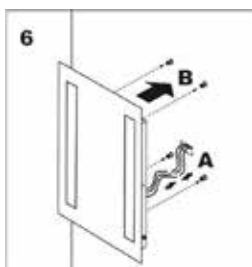
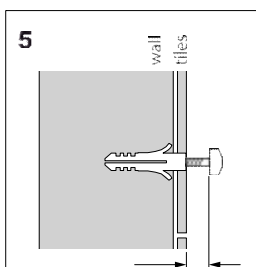
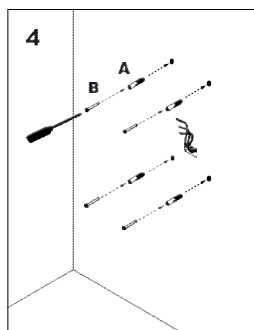
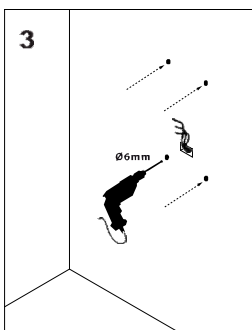
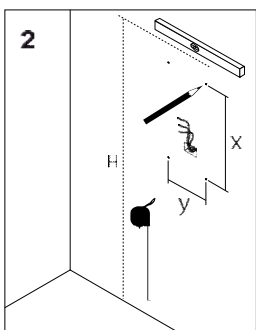
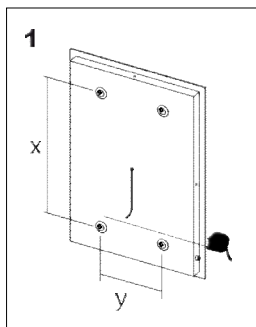
Produkten kan användas av barn från 8 år och uppåt, samt av personer med nedsatt fysisk eller mental förmåga eller brist på erfarenhet eller kunnande, om de övervakas eller har fått instruktioner angående användningen av produkten på ett säkert sätt och förstår de involverade riskerna.

VIKTIGT!

Kontrollera produkten omedelbart vid leverans så att den inte har några transportsador eller tillverkningsfel och så att inga delar saknas. Hantera produkten varsamt och skydda den mot stötar, särskilt runt om glasets kanter.

Montering

1. Mät avståndet mellan fästpunkterna x och y (figur 1).
2. Placera spegeln på väggen och se till att den är vågrät. Märk ut läget för fästpunkterna på väggen med en penna (figur 2).
3. Borra hål i väggen och montera skruvfästena. Lämna 2–3 mm mellan väggen och skruvhuvuden (fig. 5).
4. Skruva loss den bakre spegelkåpan genom att lossa på de fyra sidoskruvarna och gör eldragningarna enligt föreskrifterna för elinstallationer.
5. Montera försiktigt den bakre spegelkåpan på fästena.
6. Montera fast spegeln vid spegelkåpan igen.



Användning

Spiegelbelysningen sätts på och stängs av genom att man rör handen i närheten av den infraröda sensorn. När du slår på belysningen kan du ändra styrkan på LED-belysningen om du håller kvar handen framför sensorn i några sekunder. När önskad ljusstyrka nåtts, ta bort handen från sensorn så sparas den aktuella ljusstyrkan.

Nästa gång spegeln sätts på återgår den automatiskt till den programmerade ljusstyrkan.

Observera att spegeln inte kan monteras närmare än 70 mm från väggen eller något föremål i badrumsinredningen för att sensorn inte ska "läsa av" föremålet och därför inte fungera som den ska.

Avimningsfunktion av/på

Avimningsfunktionen slås av och på med en vippströmbrytare som sitter på spegelns ena sida. Den lyser rött när avimningsfunktionen är påslagen.



Kassering

När spegeln ska kasseras ska den lämnas till den lokala återvinningscentralen.



Denna produkt överensstämmer med de väsentliga kraven i EG-direktiven.



Denna märkning anger att produkten inte någonsin i hela EU får kastas tillsammans med annat hushållsavfall.



Produkten är skyddsisolerad. Vilket innebär att den kan användas både i jordade och ojordade kontakter.



Endast för inomhusbruk.



För att förhindra eventuell skada på miljön eller människors hälsa på grund av okontrollerad avfallshantering, bör du återvinna den på ett sätt som främjar en hållbar återanvändning av materiella resurser.



Spegeln får ej täckas över med värmeisolerande material.