

Artikelnummer	Storlek
8947774	500 x 800 mm
8947775	600 x 800 mm
8947776	900 x 800 mm
8947777	1 000 x 800 mm

Läs alltid manualen före användning och spara den för framtida bruk.

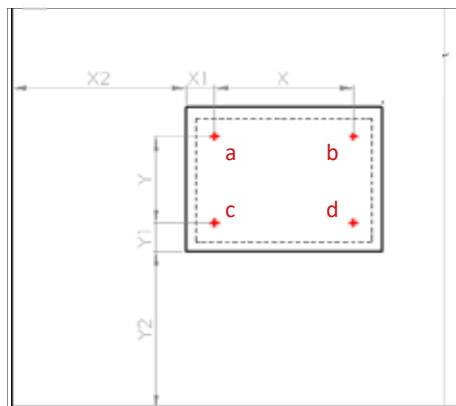
VIKTIGT!

Kontrollera produkten omedelbart vid leverans så att den inte har några transportskador eller tillverkningsfel och att inga delar saknas. Hantera produkten varsamt och skydda den mot stötar, särskilt runt om glasets kanter.

Montering

Spegeln kan monteras liggande och stående.

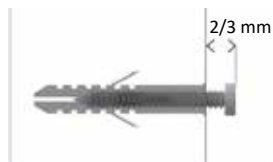
För att underlätta installationen har vi bifogat en pappersmall som hjälp för att borra hålen i väggen.



1. Vik upp pappersmallen och sätt fast den på spegelns baksida för att kontrollera att hålen överensstämmer.



2. Placera ut pappersmallen så att den sitter helt rakt med hjälp av ett vattenpass. Tejpa sedan fast mallen på väggen och märk ut monteringshålen med hänsyn till spegelns kant.



3. Utför håltagning och infästning enligt gällande branschregler.



4. Häng upp spegeln.

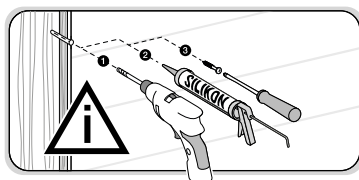
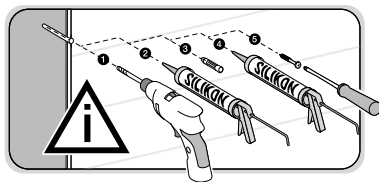
Vid infästning i våtrum ska Branschregler Säker Vatteninstallation följas

Skruvinfästningar

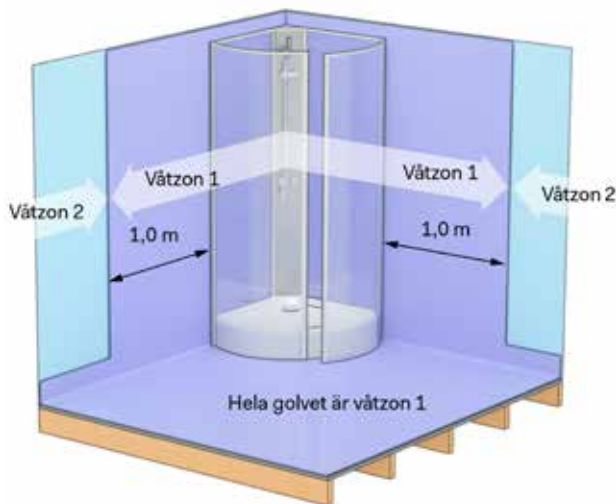
Ska göras i massiv konstruktion, exempelvis träreglar, träkortlingar, betong eller i annan konstruktion som är provad och godkänd för infästning. Vid montering på vägg med skivor på regler ska väggkonstruktionen vara provad och godkänd för detta, annars måste väggen förstärkas på annat sätt med till exempel kortlingar.

Tätningar av infästningar i våtzon

Alla infästningar ska tätas mot väggens tätskikt. Material för tätning, exempelvis silikon, ska fästa mot underlaget och vara vattenbeständigt, mögelresistent och åldringsbeständigt.



För att minimera risken för fuktskador, så är det viktigt att alltid montera i våtzon 2, enligt GVK:s branschregler Säkra Våtrum.



Tillverkaren kan inte garantera kvaliteten och livslängden på produkten om inte monterings- och skötselanvisningen följs.

Rengöring och skötsel

- Rengöring rekommenderas med fuktad mjuk trasa eller med mildare rengöringsmedel.
- Rengöring får ej ske med rengöringsmedel som innehåller slipmedel, starka syror, ammoniak eller klorin. Stålull och slipsvamp ska heller inte användas.
- Torka alltid ytorna torra med mjuk trasa för att undvika fläckar på ytan.



För att förhindra eventuell skada på miljön eller människors hälsa på grund av okontrollerad avfallshantering, bör du återvinna den på ett sätt som främjar en hållbar återanvändning av materiella resurser.