

Tryckmätare

Monteringsanvisning

Tryckmätaren ska monteras vibrationsfritt, lätt tillgänglig samt på ett sådant sätt att enkel avläsning möjliggörs. Förekommer det ändå vibrationer ska en tryckmätare med vätskedämpning installeras. Alternativt kan en tryckmätare för väggmontering med inkluderande tryckslang installeras. Vidare ska det säkerställas att en eventuell mätledning mellan tryckuttaget och tryckmätaren ska ha tillräckligt stor diameter, inte ha några skarpare böjar och den ska vidare på ett effektivt sätt kunna ta upp förekommande vibrationer och värmeinverkan.

För att kunna ställa mätaren i det läge där den lättast kan läsas av, bör anslutningen förses med muff eller överfallsmutter. I- och urskruvning av tryckmätaren får endast ske vid anslutningens nyckelgrepp, dvs. skruva inte på tryckmätarens hus.

Mellan tryckmätaren och tryckuttaget på mätobjektet bör en avstängningsventil installeras. Detta möjliggör byte av mätaren samt nollpunktjustering under drift. Vid speciella applikationer kan en avstängningsventil med kontrollfläns installeras.

Mätarens maximala arbetstryck ska aldrig överstiga 75% av skalans ändvärde. Likaså ska mätmediets maximala temperatur inte överskrida tryckmätarens maximala temperatur. Vid applikationer med höga temperaturer måste mediet kylas ned innan det når tryckmätaren tex. med ett vattensäcksrör.

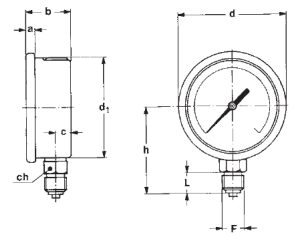
Vid aggressiva, trögflytande- och kritiserande media ska en tryckförmedlare användas, detta för att undvika att mediet tränger in i mätaren.

Vid demontering av tryckmätaren ska mätobjektet först göras trycklöst. Därefter kan nödvändiga åtgärder vidtas såsom byte av tryckmätare, rengöring mm. Viktigt att tänka på vid rengöring och framför allt vid genomblåsning av rörledningar är att inte ha högre tryck än mätarens maximalt tillåtna.

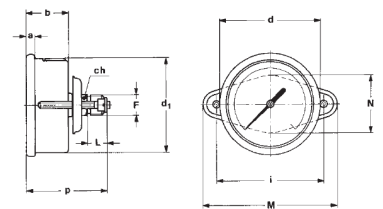
Drift och skötsel

Tryckmätaren är normalt underhållsfri.

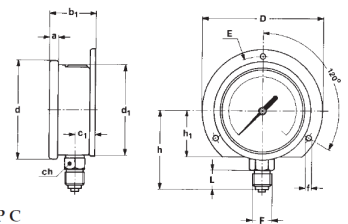
Monteringsalternativ



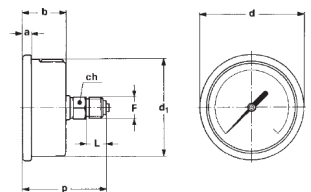
TYP A
Anslutning nedåt.



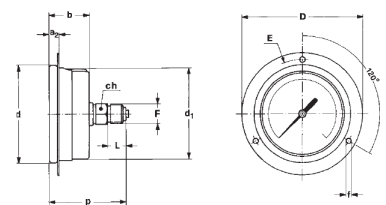
TYP B
Panelmontage med bygel;
anslutning bakåt



TYP C
Fläns i bakkant
anslutning nedåt.



TYP D
Anslutning bakåt;



TYP E
Panelmontage med frontfläns;
anslutning bakåt.