

# Vattenmätare 6167

## Gäller för:

Denna montageinstruktion gäller för Beulco Armatur's vattenmätare ringkolv 6167 med M-bus.

För tappkallvatten max +30°C - RSK 5143834, 5143835, 5143836, 5143837.

Mätaren är tillverkad och godkänd enligt gällande MID standard, direktiv 2014/32/EU.

## Placering:

Vattenmätare för tappvatten ska placeras i ett rum med vattentätt golv alternativt i ett vattenmätarskåp eller annan prefabricerad konstruktion med läckageindikering från botten.

Mätaren ska placeras frostfritt, omgivningstemperatur +5°C/+40°C, och lätt åtkomlig för service och avläsning. Mätaren bör installeras med avstängningsventiler före och efter mätaren. Vi rekommenderar att Beulco vattenmätarkonsol, komplett med ventiler används. Alternativt kan mätare placeras i Beulco prefabricerat fördelarskåp/vattenmätarskåp.

Det finns inget krav på raksträcka före eller efter mätaren vilket anges på mätarens tavla via kod U0D0 (Upstream 0 och Downstream 0).

*Tänk på! Vattenleverantören kan ha lokala föreskrifter och då ska vattenmätaren placeras enligt anvisningar från huvudmannen eller enligt anvisningar från Svenskt Vatten.*

## Montering:

1. Applicera packningar godkända enligt avsedd media (se Fig 1).
2. **Obs!** Tillse att packningens inre och yttre diameter är rätt (se Fig 2).
3. Applicera mätare enligt flödesriktning på konsol och mätare (se Fig 3).



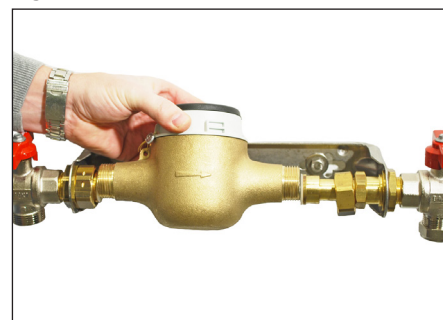
Fig 1



Fig 2



Fig 3



# Vattenmätare 6167

4. Montera mätare för hand och dra åt muttrar till stopp. Mätare kan monteras horisontellt (se fig 4A) eller vertikalt med stigande flöde (se fig 4B)



**Obs!** Får ej monteras med mätarhus nedåt (se fig 4C).

5. Montera mätare med fasta nycklar. Dra ca 0,5 - 1 varv beroende på dimension och val packning.



**Obs!** Mottag ska hållas på insida av konsol närmast anslutande ände på mätare (se Fig 5)

Mottag får inte hållas som på Fig 6 = felaktig montering.

6. Efter installation ska täthetskontroll utföras.

Fig 4A



Fig 4B

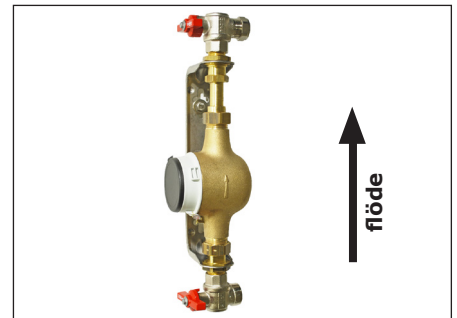


Fig 4C

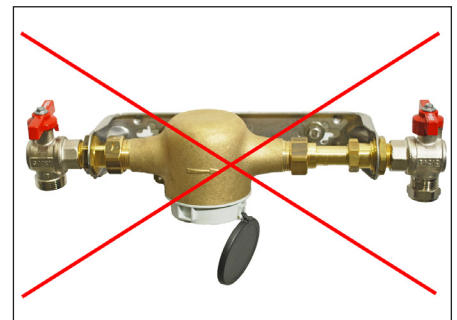


Fig 5

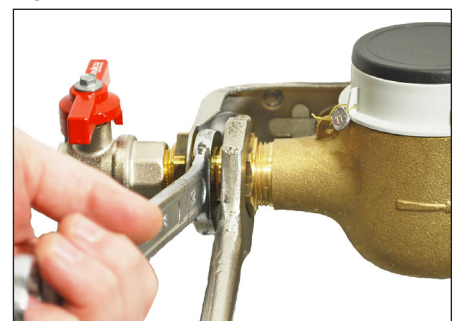
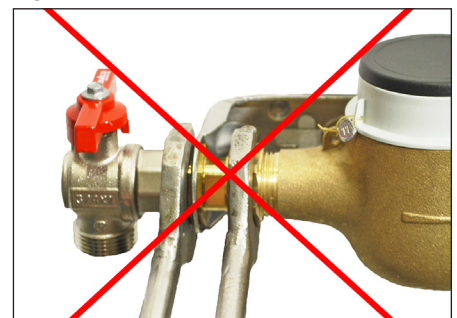


Fig 6



# Vattenmätare 6167

## Montering av M-busgivare

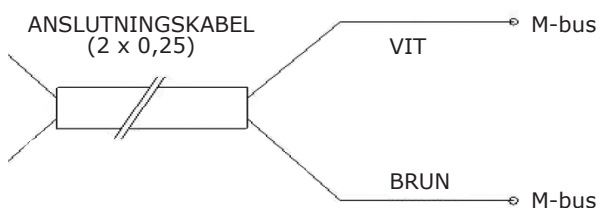
Ta av locket på vattenmätaren och applicera M-bus modulen i locketets fäste, se bild 1.

Ta bort skyddsetiketten på modulen innan montering på mätaren, se bild 2.

Spänn fast modulen med hjälp av hakningen på mätaren och en medföljande skruv, se bild 3.

Applicera medföljande sigill över skruven, se bild 4.

## Kabelanslutning



## Teknisk data

- Elektronisk sensor, kapslingsklass: IP68
- Miljöklass: C
- EMC: E2
- Kontaktdata: M-bus (EN 13757) polariserad CMOS NPN, max 30 VDC, 50 mA
- Kabellängd: 2,0 m
- Driftstemperatur givare: -10 °C till +55 °C
- Lagringstemperatur: -10 °C till +55 °C

## Batteri

Modulen innehåller ett litet litiumbatteri. Detta batteri är inte utbytbart. Modulen får inte öppnas.



Bild 1



Bild 2



Bild 3

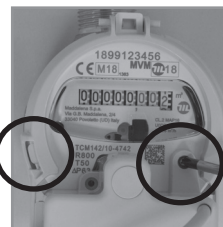


Bild 4

