

Vattenmätare 6125 och 6126

Gäller för:

Denna montageinstruktion gäller för Beulco Armatur's vattenmätare typ

6125 för puls:

För tappkallvatten max +30°C - RSK 5183920, 5183921, 5183996, 5183922

6126 med puls:

För tappkallvatten max +30°C - RSK 5183923, 5183924, 5183997, 5183925

Mätaren är tillverkad och godkänd enligt gällande MID standard, direktiv 2014/32/EU.

Placering:

Vattenmätare för tappvatten ska placeras i ett rum med vattentätt golv alternativt i ett vattenmätarskåp eller annan prefabricerad konstruktion med läckageindikering från botten.

Mätaren ska placeras frostfritt, omgivningstemperatur +5°C/+40°C, och lätt åtkomlig för service och avläsning. Mätaren bör installeras med avstängningsventiler före och efter mätaren. Vi rekommenderar att Beulco vattenmätarkonsol, komplett med ventiler används. Alternativt kan mätare placeras i Beulco prefabricerat fördelarskåp/vattenmätarskåp. Det finns inget krav på raksträcka före eller efter mätaren vilket anges på mätarens tavla via kod U0D0 (Upstream 0 och Downstream 0).

Tänk på! Vattenleverantören kan ha lokala föreskrifter och då ska vattenmätaren placeras enligt anvisningar från huvudmannen eller enligt anvisningar från Svenskt Vatten.

Montering:

1. Applicera packningar godkända enligt avsedd media (se Fig 1).
2. **Obs!** Tillse att packningens inre och yttre diameter är rätt (se Fig 2).
3. Applicera mätare enligt flödesriktning på konsol och mätare (se Fig 3).



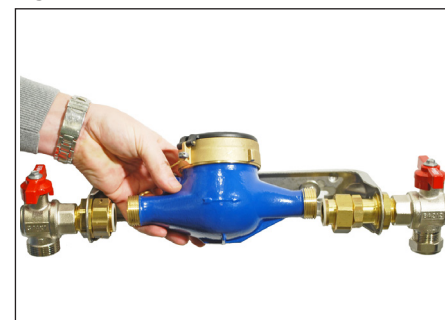
Fig 1



Fig 2



Fig 3



Vattenmätare 6125 och 6126

4. Montera mätare för hand och dra åt muttrar till stopp. Mätare skall monteras horisontellt (se Fig 4A).



Obs! Får inte monteras med mätarhus vertikalt (se Fig 4B) eller nedåt (se Fig 4C).

Fig 4A



Fig 4B

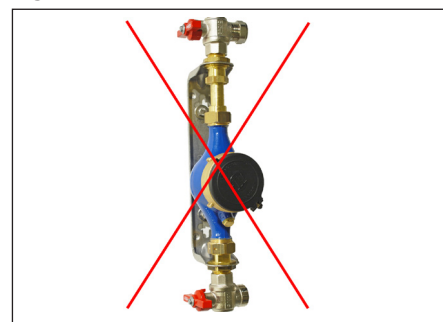
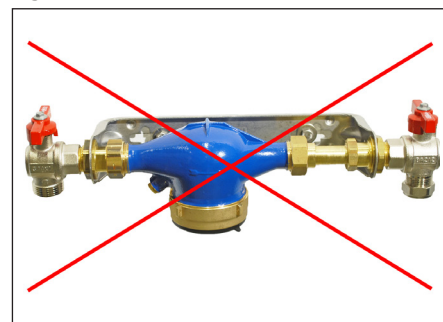


Fig 4C



5. Montera mätare med fasta nycklar. Dra ca 0,5 - 1 varv beroende på dimension och val packning.



Obs! Mottag ska hållas på insida av konsol närmast anslutande ände på mätare (se Fig 5)

Mottag får inte hållas som på Fig 6 = felaktig montering.

Fig 5

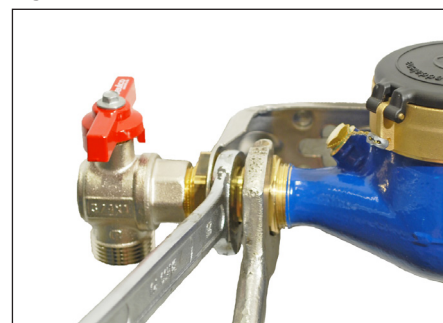
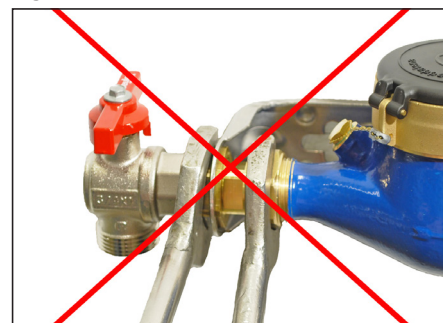


Fig 6



6. Efter installation ska täthetskontroll utföras.

Pulsgivare för vattenmätare 6125 och 6126

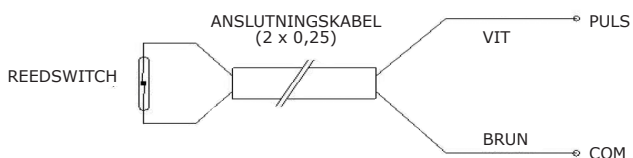
Montering av pulsgivare

Givaren ska appliceras på den varvräknare som anger 1 puls per 10 liter, se bild 1 och bild 2.

Spänn fast givaren med hjälp av medföljande skruv, se bild 3.

Applicera medföljande sigill över skruven, se bild 4.

Kabelanslutning



Teknisk data

- Reedswitch, gjutet kontaktdon, kapslingsklass: IP68
- Kontaktdata: 24 V AC, 0,1 A
- Kabellängd: 1 m
- Drifttemperatur: -25°C till +90°C
- Lagringstemperatur: -45°C till +90°C



Bild 1

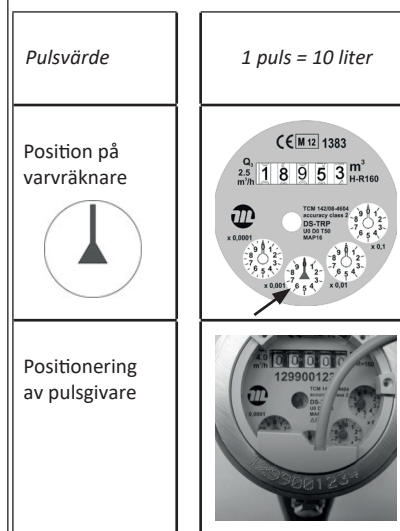


Bild 2



Bild 3

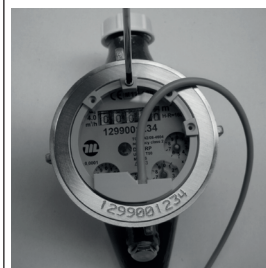


Bild 4

