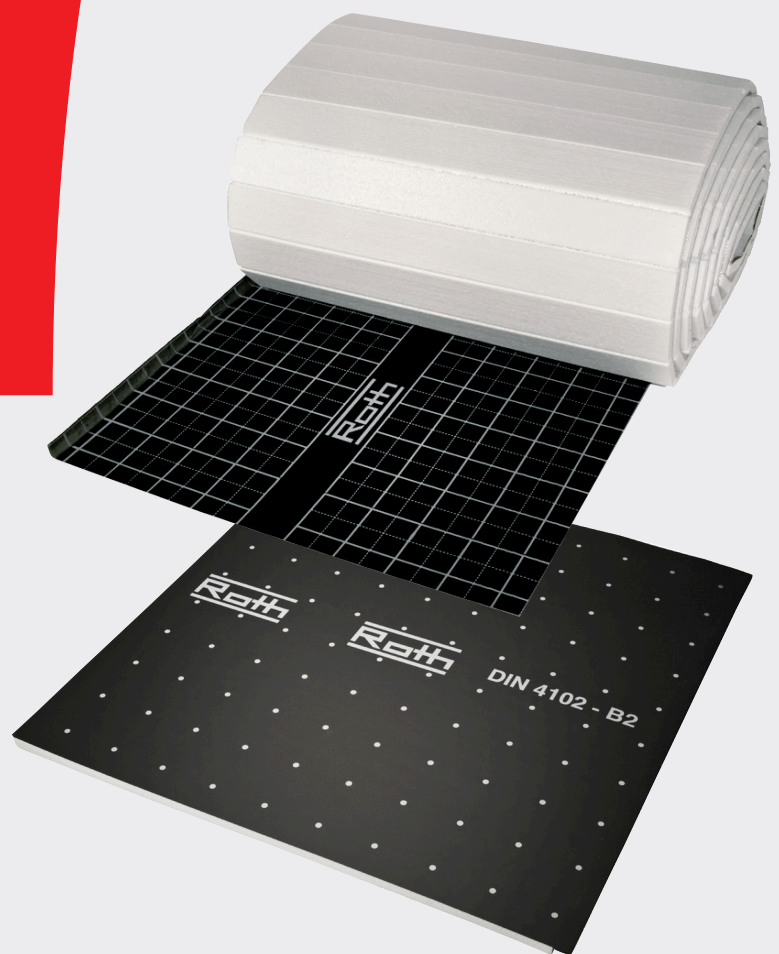


Roth Tackersystem
- Tacker systemskivor
- Tackerbyglar

Installation



German quality since 1947

Roth Tackersystem

Beskrivning Roth Tacker systemskivor

Roth Tacker systemskivor kan användas både vid nybyggnation och renovering där golvvärmen ska gjutas eller flytspacklas in över befintligt bärande underlag. Tacker systemskivor levereras i skivor om 1 x 1 meter eller på rulle som täcker en area från 10 till 15 m². Roth Tacker systemskivor är en del av ett system som är utvecklat för att underlätta förläggningen i konstruktioner där golvvärme ska gjutas in. Skivorna är gjorda av EPS material med en pålimmad folie som rörhållarbyglar eller Tackerbyglar fästs i. Bygghöjden för skivorna är 25, 30 eller 35 mm.

Roth Tacker systemskiva kan läggas ut direkt på ett bärande betongbjälklag eller på en isolering av EPS eller en hård mineralull som är lämplig för ingjutning.

Systemskivorna sammanfogas med hjälp ett 30 mm självhäftande överlapp i folien, detta för att undvika att flytspackel kryper ner under isoleringen. I vissa fall kan skarvarna behöva tejpas i tillägg. Utmed rummens kanter kan Roth kantisolering med fördel användas för att hålla flytspacklet där det ska vara och för att få en expansionsfog utmed väggarna.

Beskrivning Roth Tackerbyglar

Roth Tackerbyglar används med Roth Tackerpistol och gör det enklare att fixera golvvärmerörerna mot isoleringen. Sätt i rörhållarna i Tackerpistolen och sen är du redo att påbörja förläggningen. Allra effektivast blir det i kombination med Roth rörvagn och två man, en som rullar ut röret och en som skjuter fast det i isoleringen. Håll verktyget över önskad placering och tryck ner handtaget. Tackerbyglarna trycks ner i isoleringen med ca 0.5 meters avstånd och fixerar röret.

Roth Tackerbygel Ex är utformad för att uppnå bästa möjliga värmeledningsförmåga i golvet. Bygeln lyfter upp golvvärmeröret så att flytspacklet kan nå in under golvvärmeröret. På så sätt utnyttjar man hela rörets area för värmeavgivning och det förbättrar effektiviteten i systemet.

Viktigt!

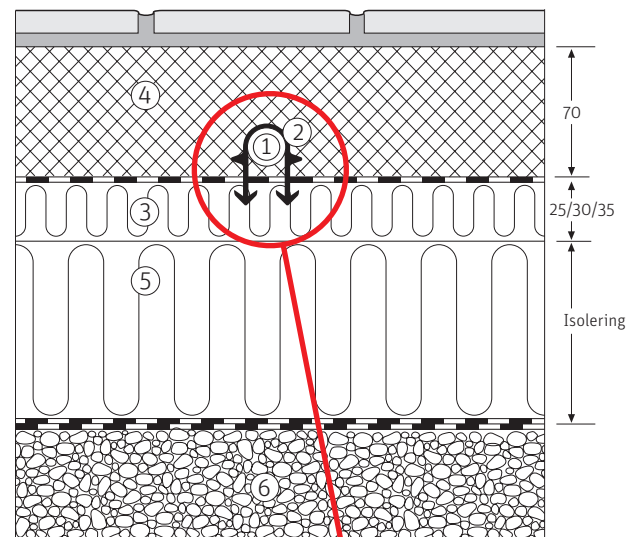
Om golvvärmen används till uttorkning av betong/flytspackel, ska detta göras med en låg framledningstemperatur, normalt 5 grader högre än betongtemperaturen. Prata alltid med din betongleverantör innan du startar uttorkningen.

I större byggnader som lagerlokaler och industribyggnader delas golven in i mindre områden, detta görs med dilatationsfogar. På de ställen där golvvärmerörerna passerar fogarna ska de skyddas mot betongplattans rörelser, detta kan göras genom att leda golvvärmeröret genom en bit (ca 0,5 m) Roth skyddsror över fogen. Följ gällande regler för hur mycket isolering som krävs i konstruktioner med golvvärme.

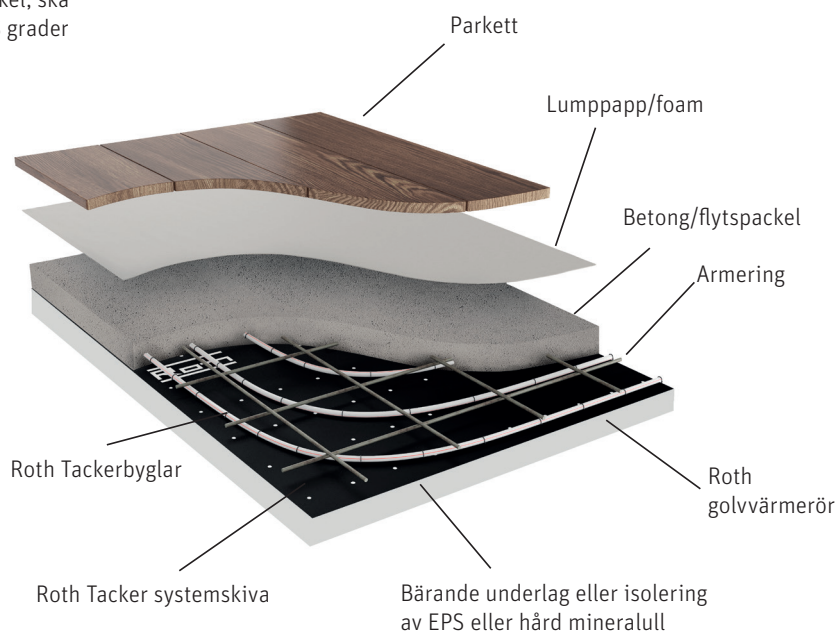
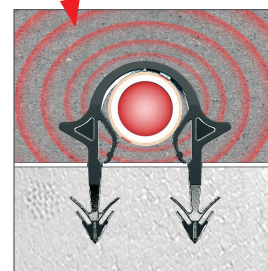
Normer och krav enligt Boverkets byggregler och HUS-AMA gäller.

I våtrumskonstruktioner ska Bygghermyndighetens branschregler BBV följas.

Konstruktionsexempel, mått i mm

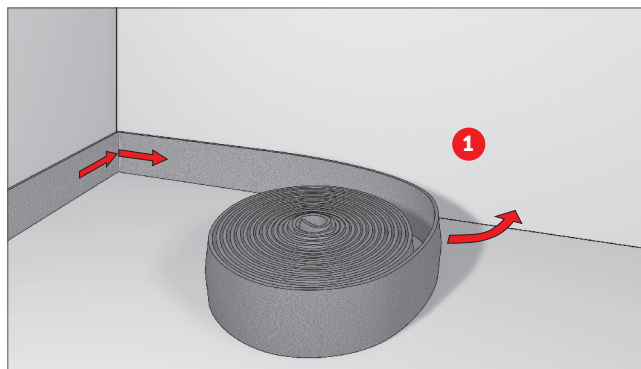


1. Roth golvvärmerör
2. Roth Tackerbyglar
3. Roth systemskiva eller standard isolering
4. Betong/flytspackel
5. Isolering
6. Kapillärbrytande skikt

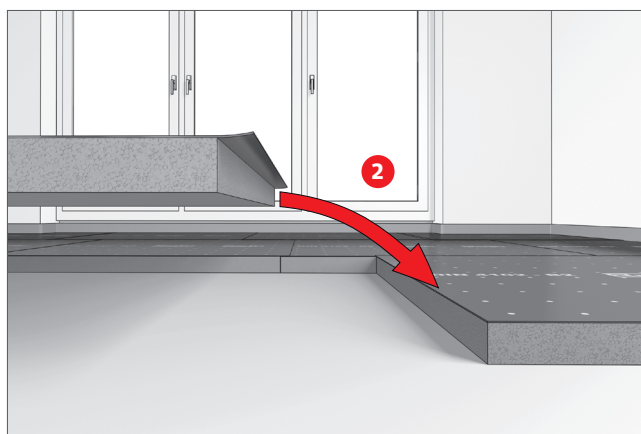


Roth Tackersystem

1. Börja med att sätta Roth kantisolering längs med alla väggar i de rum som ska ha golvvärme med Roth Tackersystem.

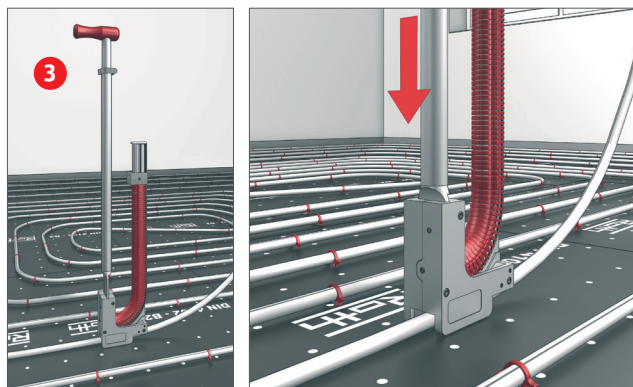


2. Roth Tacker systemskivor läggs ut på betong eller isoleringsmaterial över hela golvytan. Sedan sammanfogas systemskivorna med hjälp ett 30 mm självhäftande överlapp i folien, detta för att undvika att flytspackel kryper ner under isoleringen, i vissa fall kan skarvarna behöva tejpas i tillägg.



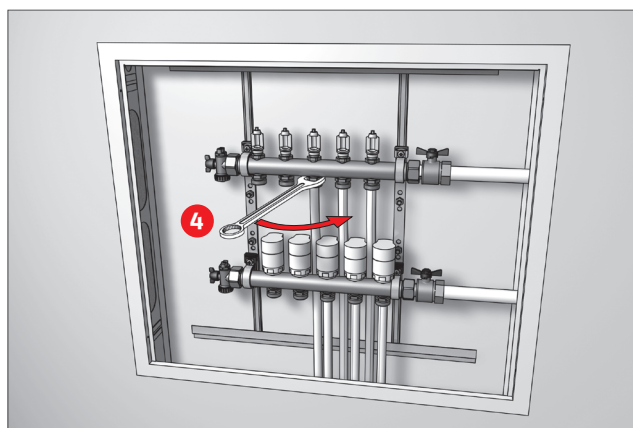
3. Man kan nu lägga ut golvvärmerören. Detta görs enklast med Roth Tackerbyglar med hjälp av Roth Tackerpistol, eller med vanlig golvvärmelist och rörhållarbyglar. Tackerbyglarna trycks ner i isoleringen med ca 0,5 meters avstånd och fixerar röret.

C/C-avstånden på golvvärmerören framgår av projekteringen och avgörs av det dimensionerande värmebehovet i det aktuella rummet samt tjockleken på betongen över värmeslangarna.



4. Förläggningen avslutas med att golvvärmerören ansluts till fördelaren i ett Roth GV fördelarskåp. Man kan välja om skåpet ska vara utanpåliggande eller infällt i vägg.

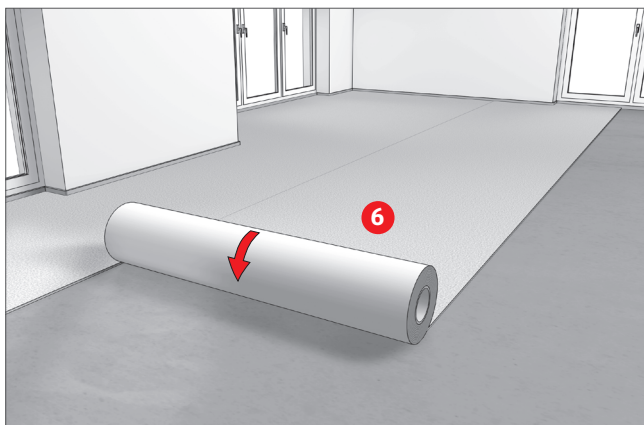
OBS! Golvvärmerör skall alltid provtryckas enligt provtryckningsprotokoll från Roth och dokumenteras enligt gällande regler.



Roth Tackersystem



5. Betonggjutning eller flytspackling kan nu utföras. I vissa fall kan det vara behov/krav på armeringsnät innan gjutningen påbörjas.



6. Tacker systemet är nu installerat och läggning av övergolv kan påbörjas.

OBS! Man skall vara speciellt uppmärksam på torktiden på betongen. Följ anvisningarna från leverantören av golvet.

Komponentöversikt

Roth Tackerpistol	RSK-nr. 242 09 61
Roth Tackerbygel E ^x , längd 43 mm	RSK-nr. 243 29 93
Roth Tackerbygel, längd 58 mm	RSK-nr. 242 09 80
Systemskiva 25-2 EPS, 25 mm bygghöjd, 15 m ²	RSK-nr. 242 05 38
Systemskiva 30-2 EPS, 30 mm bygghöjd, 15 m ²	RSK-nr. 242 05 39
Systemrulle 25-2 EPS, 25 mm bygghöjd, 12 m ²	RSK-nr. 242 05 40
Systemrulle 30-2 EPS, 30 mm bygghöjd, 12 m ²	RSK-nr. 242 05 41
Systemrulle 35-3 EPS, 35 mm bygghöjd, 9 m ²	RSK-nr. 298 78 29
Roth Clima Comfort kantisolering 50 mm, 25 m	RSK-nr. 242 11 30
Roth Clima Comfort kantisolering 160 mm, 25 m	RSK-nr. 243 03 07

Roth

ROTH NORDIC AB

Käglingevägen 37
213 76 Malmö
Tel. +46 40534090
Fax +46 40534099
E-mail: service@roth-nordic.se
roth-nordic.se