

**Kulventil  
AVI 1373**



**a-collection**

# Monteringsanvisning för Ahlsell Kulventil AVI 1373

RSK: 5493267, 5493268, 5493269, 5493270, 5493271, 5493272.

## Användningsområde

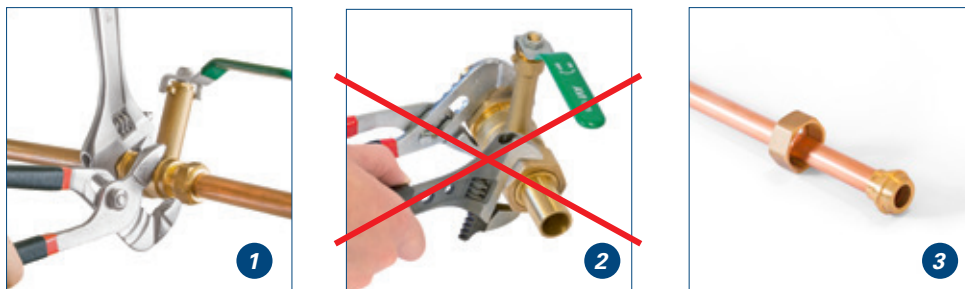
För tappvattensystem.

## Tryck och temperatur

PN10, 0-+95°C.

## Underhåll

Ventilen är underhållsfri under normala driftförhållanden, alla ventiler bör dock motioneras 1-2 gånger per år.



## Montering

- Ventilen kan monteras i alla lägen.
- Ventilen med tillhörande kopplingar skall monteras med skiftnyckel eller fast nyckel, anhåll på ventil skall göras på centrum av ventilhus med polygrip eller rörtång (**bild 1**).
- Använd ej ventilens muttrar som anhåll (**bild 2**).
- Kopplingsdel samt gänga mot ventilhus skall smörjas med Locherpasta eller liknande smörjmedel innan åtdragning.
- Vid användande av presskopplingar skall leverantörs monteringsanvisning följas.
- Vid användande av lödkoppling (**bild 3**) skall lödning utföras på ej monterad ventil, därefter skall delar avsvälva innan montage, detta för att sätestätning ej skall skadas.
- Kontrollera efter installationen att ventilens anslutningar är täta.

## Lödning

1. Löd-nippel samt kopparrör rengöres på insida/utsida med putsduk eller sandpapper.
2. Flussmedel Meltolit 770 eller BRAZETEC H pasta påförs på rörets utsida.
3. Vrid kopparröret vid instick i nippel så att flussmedel tillförs på hela insidan av löd-nippel.
4. Värm upp kopparrör och nippel som vid sedvanlig lödning, använd silverlod med 5% silver, t ex Meltolit 5P eller motsvarande.

## Tryck- och täthetskontroll av rörledningssystem av metall

Trycksatt rörledningssystemet till ett kontrolltryck av 1,43 x beräkningstrycket under minst 120 minuter. Kontrolltrycket ska vara 14,3 bar för tappvattensystem och 8,6 bar för värmesystem. Rörledningssystemet ska avsynas i sin helhet. Trycket får inte sjunka under kontrolltiden.

Produkten är byggvarubedömd

Typgodkännande SC0355-16 omfattar:	
Användningsområde	Tappvatten
Max arbetstryck	1,0 Mpa (10bar)
Arbetstemperatur	95°C momentant 70°C kontinuerligt



Accepterad  
monteringsanvisning  
2016:1

**ahlsell**

a-collection är ett varumärke från Ahlsell  
www.ahlsell.se

**a-collection**  
– kvalitet till rätt pris