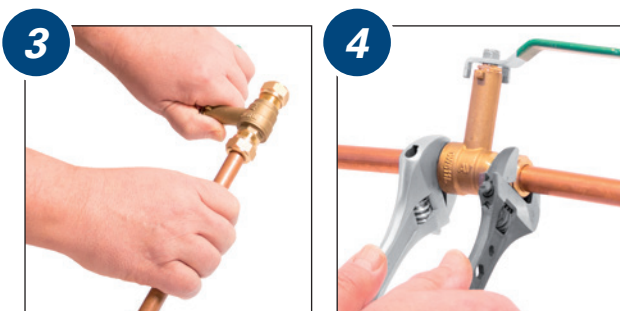
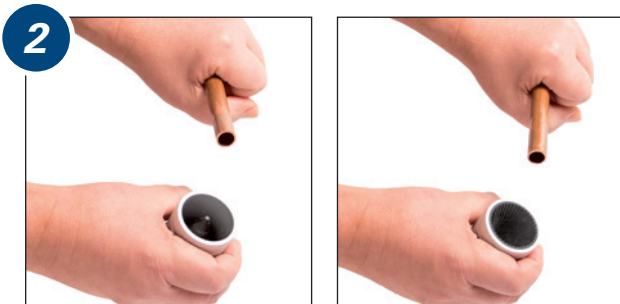


**Kulventil**  
**AVI 1327**  
**AVI 1335**



**Low  
lead**

**a-collection**



### Tabell för antal varv efter handåtdragning

Dimension	Kopparrör
10	1 - 1/4
12	1 - 1/4
15	1 - 1/4
18	1 - 1/4
22	1 - 1/4
28	3/4 - 1
35	3/4 - 1
42	3/4 - 1
54	3/4 - 1

För PEX-rör gäller 2 varv

Anslutningsslangar med slätända jämställs med kopparrör.



Denna produkt är anpassad till Branschregler Säker Vatteninstallation. Ahlsell Sverige AB garanterar produktens funktion om branschreglerna och monteringsanvisningen följs.

# ahlsell

a-collection är ett varumärke från Ahlsell  
www.ahsell.se  
Tel. 08-685 70 00

## Ahlsell Monteringsanvisning för kulventiler med klämringanslutning

1. Kapa röret vinkelrätt, röret skall vara fritt från repor och grader, använd helst röravskärare.
2. Röret gradas in- och utvändigt
3. För in röret hela vägen tills det tar stopp mot ventilhuset.
4. Dra åt muttrar för hand och därefter med lämplig nyckel enligt tabell nedan. Använd ventilhusets nyckelfattning som mothåll. Använd aldrig rörtång. Kontrollera efter installationen att ventilens anslutningar är täta.

### Övrig Information

1. Använd aldrig mutter och kona från annan produkt.
2. Smörj gängor innan montering.
3. Ventilen kan monteras i valfritt läge.
4. Om förminskningsset används observera att det knäpper till när det delats. Därefter dras kopplingsmuttern enligt tabell nedan. OBS! Endast förminskningsset ur a-collection serien är avsedda för dessa ventiltypen.
5. Om halvhårda eller mjukglödgade rör används skall stödhylsa monteras. Om PEX-rör används skall stödhylsa avsedd för PEX monteras.
6. Ventilerna är avsedda för rörtypen:
  - Hårda, halvhårda och mjuka kopparrör enligt std. EN 1057 - PEX-rör enligt std. EN ISO 15875.

### Tryck och temperatur

AVi 1327 PN16  
-20° C. - +170°C.

AVi 1335 PN16  
-20° C. - +170°C.

### Användningsområde

Tappvatten, värme, diesel, glykol, neutrala vätskor, andra media som inte angriper i ventilen ingående material.

### Placering av ventil

#### För tappvatten:

Fogar på rörledning ska vara placerade så att de är utbytbara och så att eventuellt utläckande vatten från en fog snabbt kan upptäckas. Läckage ska mynna på plats där man snabbt kan upptäcka detta och där utläckande vatten inte direkt orsakar en skada, till exempel rum med golvvavlopp eller med vattentätt golv.

#### För värmeledningar:

Värmeledningar bör förläggas så att eventuellt utläckande vatten snabbt kan lokaliseras.

*Tillverkningen av denna produkt har skett i enlighet med typgodkännandet med beslut om tillverkningskontroll samt de handlingar som lagts till grund för beslutet om typgodkännandet.*

Produkten är byggvarubedömd

#### Typgodkännande SC 0670-14 omfattar:

Användningsområde	Tappvatten och värmevatten av dricksvattenkvalitet.
Max arbetstryck	1000 kPa (10bar)
Arbetstemperatur	95°C momentant 70°C kontinuerligt

# a-collection

– kvalitet till rätt pris