

ahlsell

Installation Instructions

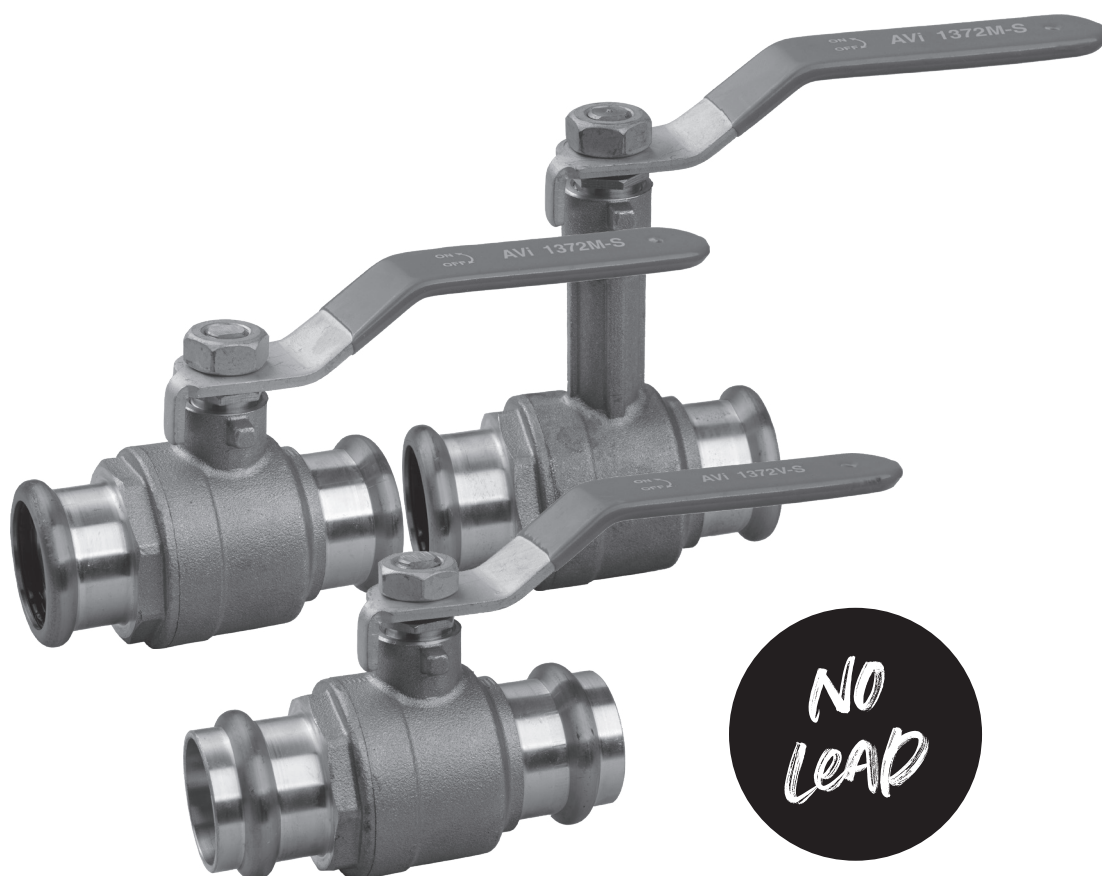
Ball valve

AVI 1372V-S, AVI 1372M-S

Monteringsanvisning Kulventil

Monteringsanvisninger kuleventil

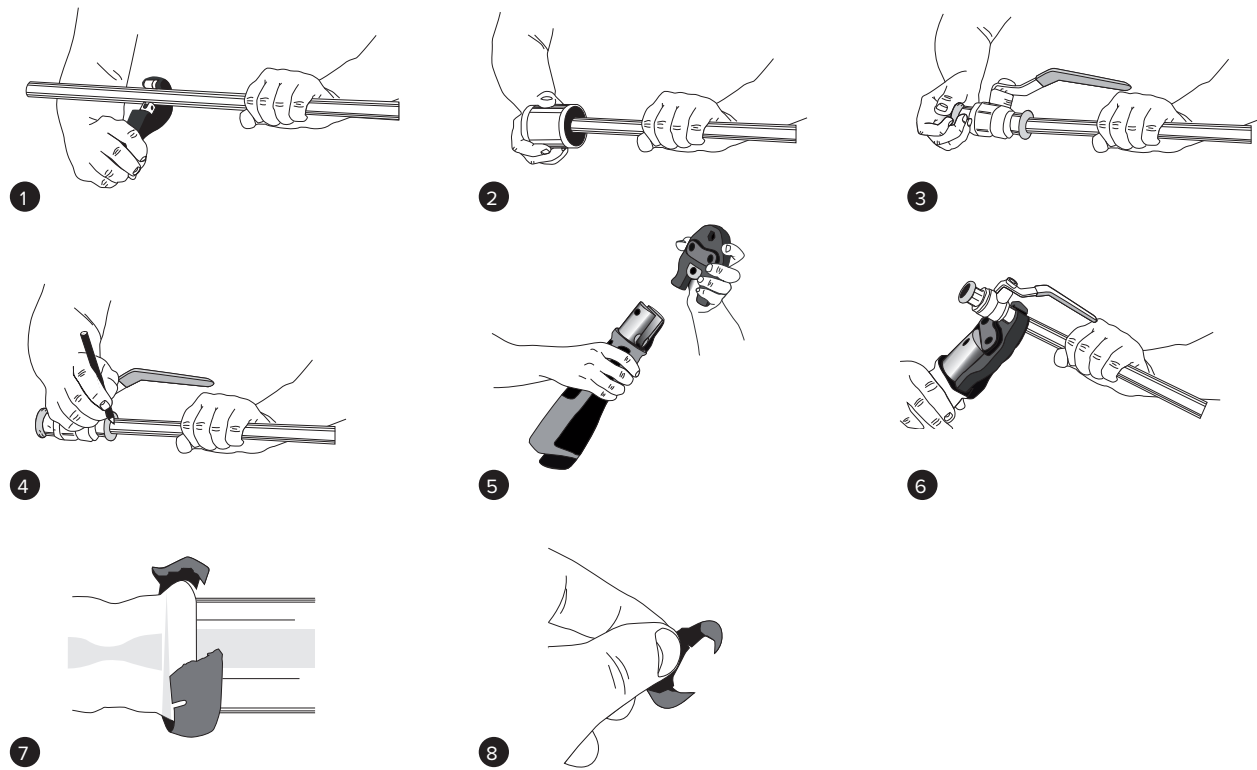
Asennusohje Palloventtiili






a-c
a·collection

Preparations

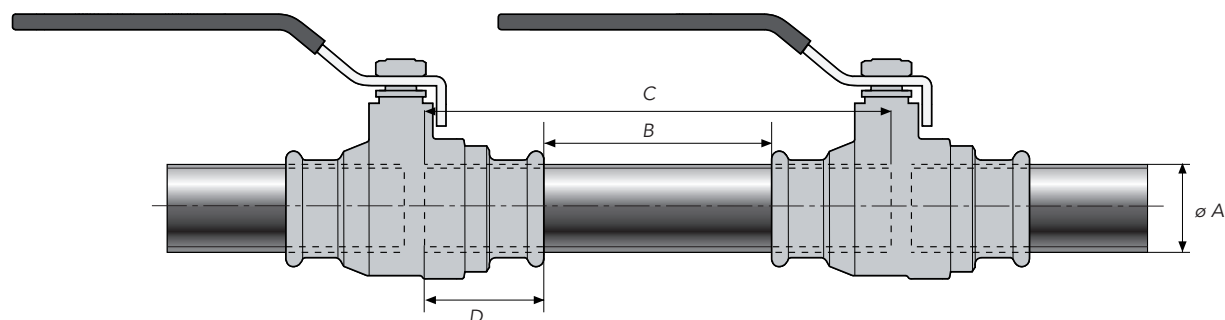
Ahlsell's press valves AVI 1372M-S, AVI 1372V-S are intended for copper pipes that are type-approved and comply with standard EN 1057. Support sleeves must be used with soft and semi-hard tubes.



- 1 Cut the pipe to the correct length without deforming it (for recommended pipe cutters, refer to the chapter Tools). Do not use a cutting disc or burner.
- 2  Carefully deburr the pipe both inside and outside (for recommended deburring tools, refer to the chapter Tools). Deburring can damage the O-ring and cause leakage in the coupling.
- 3  Make sure the O-ring is in place in the O-ring chamber and lubricate it with a little soapy water if necessary. Never, under any circumstances, use oil or grease. Press the sleeve on the pipe by turning slightly.
- 4  When the pipe is fully inserted, mark the position with a marker pen to check whether the joint has come out of position before or during pressing.
- 5 Fit the correct jaws onto the press machine, i.e. check both the dimensions and profile. Refer to the table in chapter Tools. Read the operating instructions that come with the press machine.
- 6 Hold the press machine so that the jaws centrally positioned over the O-ring chamber. Press until the jaws are in contact with each other or the machine indicates that pressing is complete.
- 7 The press indicator is easily removed after pressing has been performed correctly.
- 8 Check the pressing. Correct pressing produces a fully sealed coupling, and the parts cannot be separated again. To check that the press coupling is correctly pressed, a specific tightness check must be performed. Pressurise the pipeline to a control pressure of 3 bar for at least 30 minutes. All joints must be inspected. The pressure must not drop during the control time.

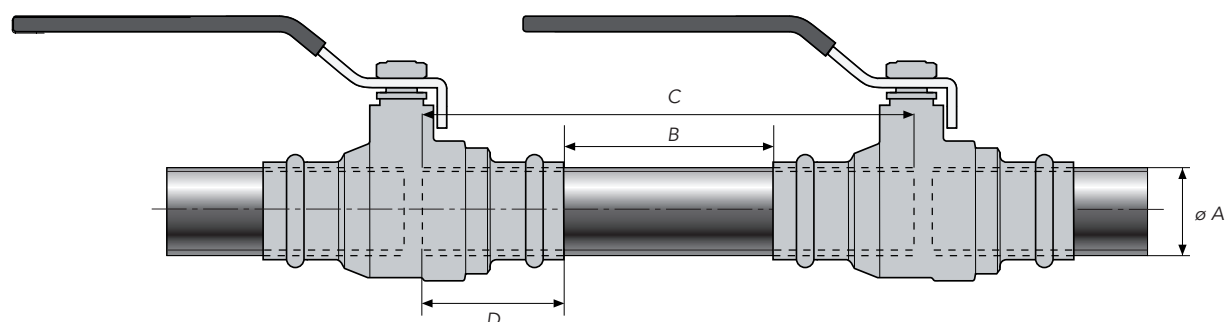
Pressure and tightness checks must be performed in accordance with Swedish Industry Regulation – Safe Water Installation § 3.9.

Minimum allowed distance and insertion depth of Press Valve AVI 1372M-Profile



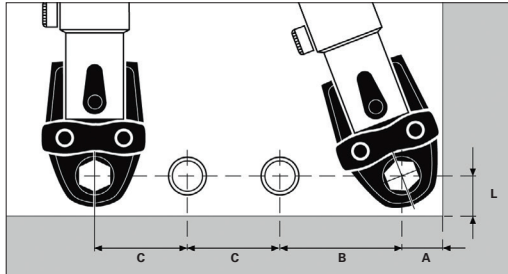
ØA	B min. (mm)	C min. (mm)	D (mm)
15	10	76	17
18	15	83	17
22	20	93	18
28	20	101	19.5
35	25	116	21.5
42	30	141	26
54	35	156	27

Minimum allowed distance and insertion depth of Press Valve AVI 1372V-Profile



ØA	B min. (mm)	C min. (mm)	D (mm)
15	10	97	24
18	15	105	24.5
22	20	114	25
28	20	117	25
35	25	140	29
42	30	167	35
54	35	184	36.5

Minimum space for press tool



Ø pipe	15	18	22	28	35	42	54
A (mm)	50	50	50	52	52	75	85
B (mm)	73	75	80	85	85	115	120
C (mm)	66	68	72	75	78	115	120
L (mm)	31	31	31	31	31	75	85

Tools

It is important to use M-profile jaws on M-profile valves and V-profile jaws on V-profile valves. It is not permitted to use e.g. M-profile on V-profile.

Brand	Tool	Dimensions						
		15	18	22	28	35	42	54
Novopress	ACO 102	J	J	J	J	J		
	AFP 101							
	ACO 202						J/L*	J/L*
	ACO 203 ECO 301 ACO 203XL	J	J	J	J	J	J/L*	J/L*
REMS	Mini press							
	Power press	J	J	J	J	J	J/L*	J/L*
	Akku press							

J = Jaws, L = Loop/press ring, *L = M-profile, *J/L = V-profile

Pipe cutter

Item no.	Product name	Dimensions
1881089	a-collection	8-28 mm
1881090	a-collection	12-35 mm
1881091	a-collection	28-67 mm
1770741	Rems	6-42 mm

Deburring tool

Item no.	Product name	Dimensions
19000008	a-collection	10-35 mm
19000007	a-collection	10-54 mm
1769857	Rems	10-54 mm, connection for drill

Design

Press ball valve in O-ring version with leakage indicator according to Standard 534-12.14. Press indicator ring in recyclable plastic (PE).

Application areas

For tap water, heating and cooling systems, and oil-free compressed air and gases. Standard O-ring in EPDM and not resistant to oils and greases.

Dimensions

The valve series is available in dimensions 15-54 mm.

Approval

RISE type-approval C900504

Marking

The valve is marked with DN, PN, material, name and year/week of manufacture.

Type-approval C900504 includes:	
Application areas	Domestic hot water
Max. operating pressure	1.0 MPa (10 bar)
Operating temperature	95 °C temporarily, 70 °C continuously

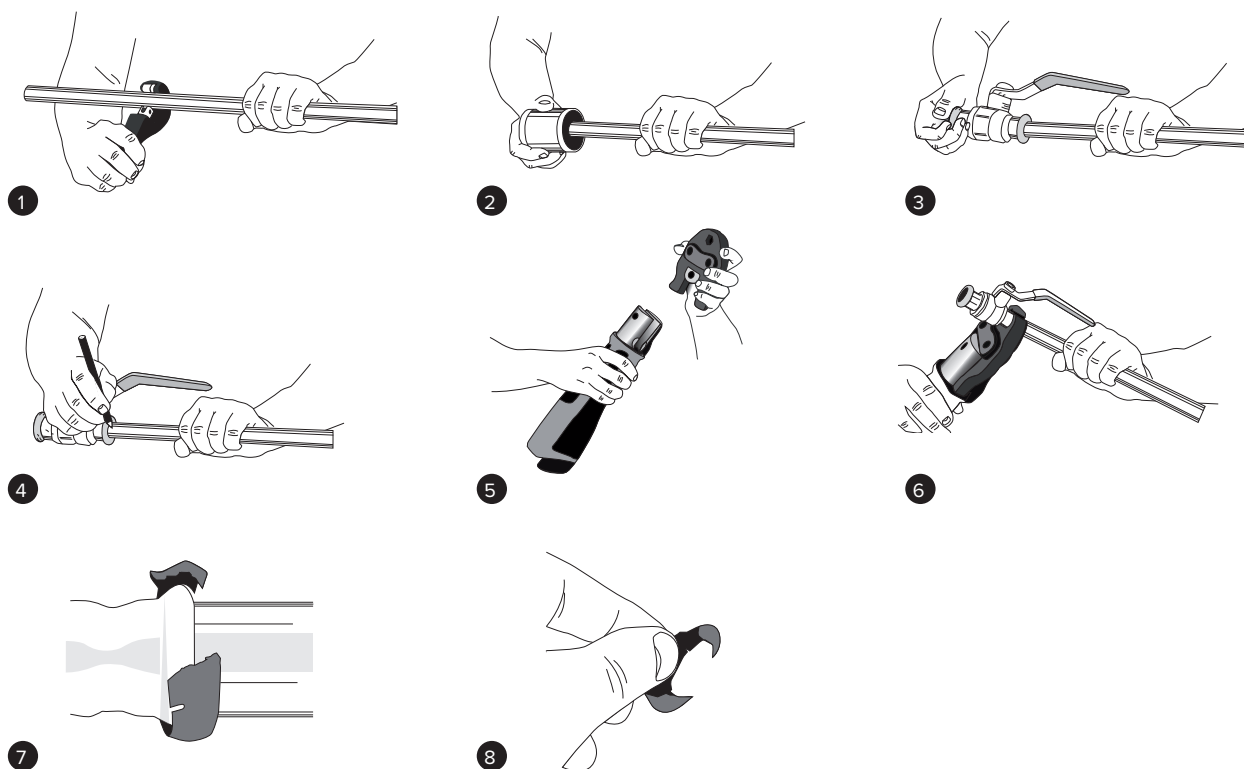





Accepted
installation instructions
2021:1

This product complies with Swedish Industry Regulation – Safe Water Installation. Ahlsell Sverige AB guarantees the product's function if the industry regulations and installation instructions are followed.

Förberedelser

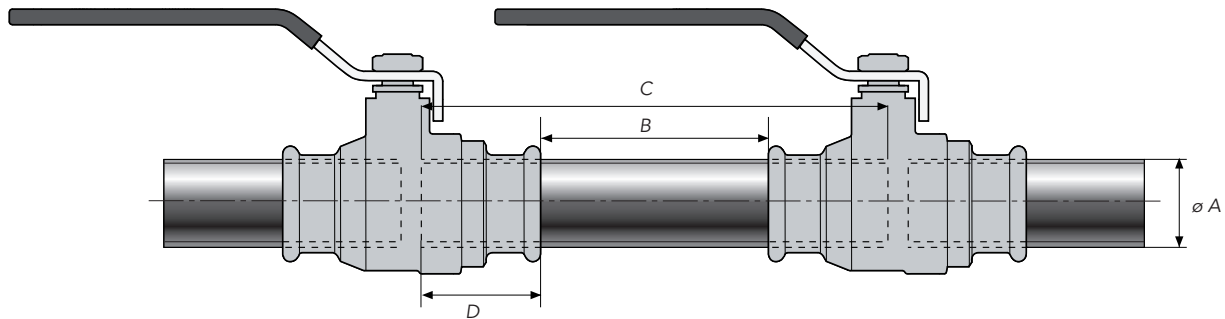
Ahlsell pressventiler AVI 1372M-S, AVI 1372V-S är avsedda för kopparrör som är typgodkända och uppfyller standarden för EN 1057. Stödhylsor ska användas med mjuka och halvhårda rör.



- 1 Kapa röret till rätt längd utan att deformera det, se under kapitlet Verktug på rekommenderade rörskärare. Använd inte kapskiva eller brännare.
- 2  Grada noggrant av röret både invändigt och utvändigt, se under kapitlet Verktug på rekommenderade avgradare. Grader kan skada O-ringen och göra kopplingen otät.
- 3  Kontrollera att O-ringen sitter på plats i O-ringskammaren och smörj den eventuellt med lite tvålatten. Använd absolut inte olja eller smörjfett. Tryck muffen på röret genom att vrida lätt.
- 4  När röret är helt inskjutet mot stoppet, märk läget med en tuschpenna, så att du kan upptäcka om skarven kommit ur läge före eller under pressningen.
- 5 Montera rätt backar på pressmaskinen, dvs kontrollera både dimension och profil. Se tabell under kapitlet Verktug. Läs bruksanvisningen som medföljer pressmaskinen.
- 6 Håll pressmaskinen så att backarna hamnar mitt över O-ringskammaren. Pressa tills backarna kommer i kontakt med varandra eller maskinen indikerar att pressningen är klar.
- 7 Pressindikatorn dras lätt loss efter korrekt utförd pressning.
- 8 Kontrollera pressningen. En korrekt pressning ger helt tät koppling och delarna kan inte separeras igen. För att kontrollera att presskopplingen är pressad ska en särskild täthetskontroll utföras. Trycksätt rörledningen till ett kontrolltryck av 3 bar under minst 30 minuter. Samtliga fogar ska avsynas. Trycket får inte sjunka under kontrolltiden.

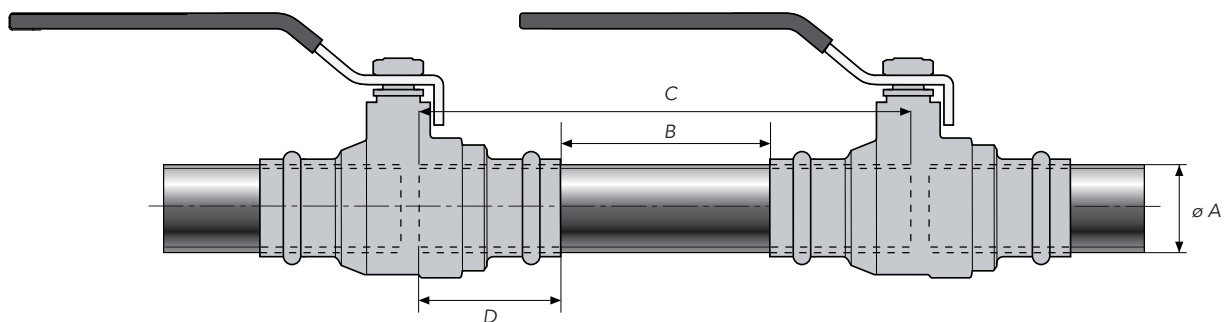
Tryck- och täthetskontroll ska utföras enligt branschregler Säker Vatteninstallation § 3.9.

Minsta tillåtna avstånd och insticksdjup av Pressventil AVI 1372M-Profil



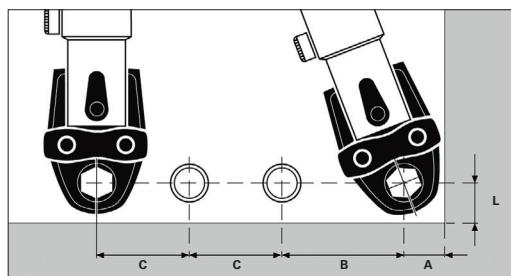
ØA	B min. (mm)	C min. (mm)	D (mm)
15	10	76	17
18	15	83	17
22	20	93	18
28	20	101	19,5
35	25	116	21,5
42	30	141	26
54	35	156	27

Minsta tillåtna avstånd och insticksdjup av Pressventil AVI 1372V-Profil



ØA	B min (mm)	C min (mm)	D (mm)
15	10	97	24
18	15	105	24,5
22	20	114	25
28	20	117	25
35	25	140	29
42	30	167	35
54	35	184	36,5

Minimiutrymme för pressverktyg



Ø rör	15	18	22	28	35	42	54
A (mm)	50	50	50	52	52	75	85
B (mm)	73	75	80	85	85	115	120
C (mm)	66	68	72	75	78	115	120
L (mm)	31	31	31	31	31	75	85

Verktyg

Viktigt att M-profilsbackar används på M-profils-ventiler och V-profils-backar används på V-profilsventiler, det är ej tillåtet att använda t ex M-profil på V-profil.

Märke	Verktyg	Dimension						
		15	18	22	28	35	42	54
Novopress	ACO 102 AFP 101	B	B	B	B	B		
	ACO 202 ACO 203 ECO 301 ACO 203XL						B/S*	B/S*
		B	B	B	B	B	B/S*	B/S*
							B/S*	B/S*
REMS	Mini press							
	Power press	B	B	B	B	B		
	Akku press						B/S*	B/S*

B= Back, S= Slinga/press-ring, * S = M-profil, * B/S = V-profil

Röravskärare

Art nr	Produktnamn	Dimension
1881089	a-collection	8-28 mm
1881090	a-collection	12-35 mm
1881091	a-collection	28-67 mm
1770741	Rems	6-42 mm

Avgradare

Art nr	Produktnamn	Dimension
19000008	a-collection	10-35 mm
19000007	a-collection	10-54 mm
1769857	Rems	10-54 mm, anslutning för bormaskin

Konstruktion

Presskulventil i utförande O-ring med läckage-indikator enligt Norm 534-12.14. Pressindikeringsring i återvinningsbar plast (PE).

Användningsområde

För tappvatten, värme och kylsystem samt oljefri tryckluft och gaser. O-ring standard är EPDM och är inte resistent mot oljor och fett.

Typgodkännande C900504 omfattar:	
Användningsområde	Tappvatten
Max arbetstryck	1,0 Mpa (10bar)
Arbetstemperatur	95°C momentant 70°C kontinuerligt

Dimensioner

Ventilserien finns i dimensioner 15–54 mm.

Godkännande

RISE typgodkännande C900504

Märkning

Ventilen är märkt med DN, PN, material, namn samt tillverkningsår/vecka.

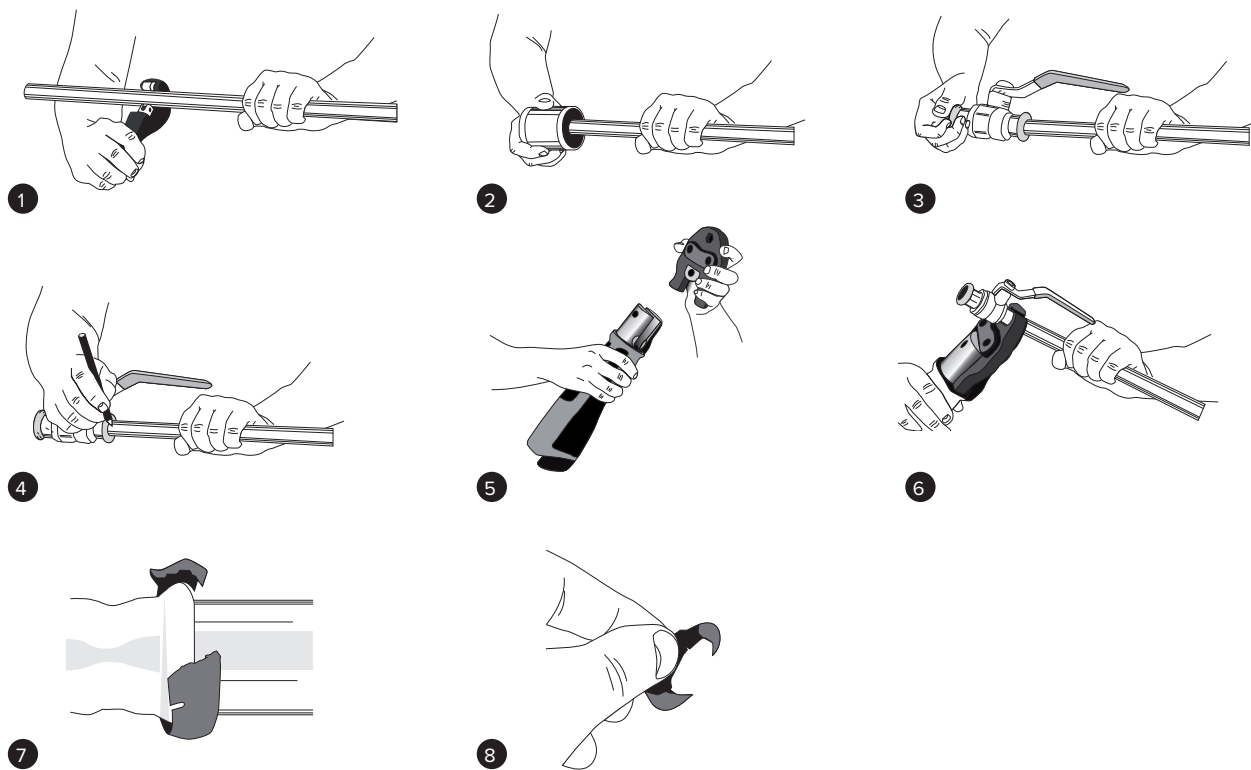


Accepterad
monteringsanvisning
2021:1

Denna produkt är anpassad till Branschregler Säker Vatteninstallation. Ahsell Sverige AB garanterar produktens funktion om branschreglerna och monteringsanvisningen följs.

Forberedelser

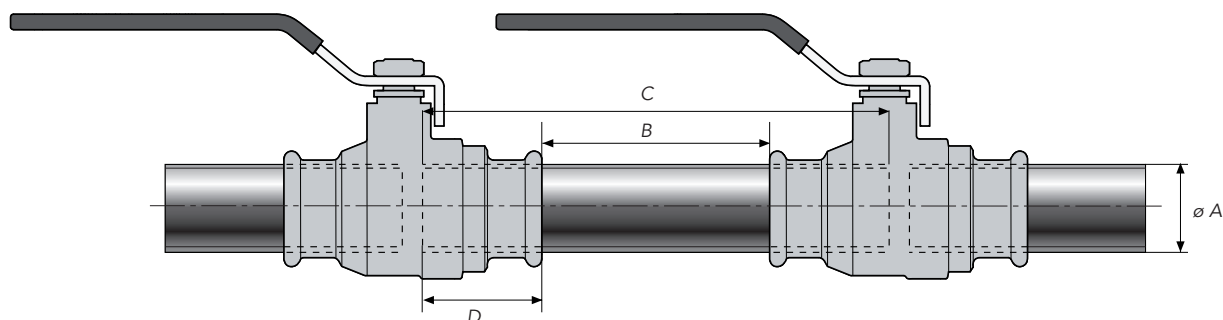
Ahlsell pressventiler AVI 1372M-S, AVI 1372V-S er ment for kobberør so mer typegodkjente, og som oppfyller standarden for EN 1057. Ved myke og halvharde rør skal det brukes støttehylser.



- 1 Kapp røret til riktig lengde uten å deformere det. Du finner anbefalte rørkuttere i kapittelet Verktøy. Ikke bruk kappskive eller brenner.
- 2 ⚠️ Avrund røret grundig både innvendig og utvendig, se kapittelet Verktøy for anbefalt gradverktøy. Grader kan skade O-ringene og gi utett kobling.
- 3 ⚠️ Kontroller at O-ringene sitter på plass i O-ringkammeret, og smør den eventuelt med litt såpevann. Du må ikke bruke olje eller smørefett. Trykk muffen på røret ved å vri lett.
- 4 ⚠️ Når røret er skjøvet helt inn mot stopperen, merker du posisjonen med en tusj, slik at du kan se om skjøten har blitt forskjøvet før eller under pressingen.
- 5 Monter riktige bakker på pressemaskinen. Kontroller både dimensjon og profil. Se tabell i kapittelet Verktøy. Les bruksanvisningen for pressemaskinen.
- 6 Hold pressemaskinen slik at bakkene havner midt over O-ringkammeret. Press til bakkene kommer i kontakt med hverandre eller maskinen indikerer at pressingen er fullført.
- 7 Pressindikatoren trekkes enkelt løs etter korrekt utført pressing.
- 8 Kontroller pressingen. Korrekt pressing gir helt tett kobling, og delene kan ikke tas fra hverandre igjen. For å kontrollere at presskoblingen er presset skal det gjennomføres en egen tetthetskontroll. Trykksett røret til et kontrolltrykk på 3 bar i minst 30 minutter. Alle skjøter skal kontrolleres. Trykket skal ikke synke i kontrollperioden.

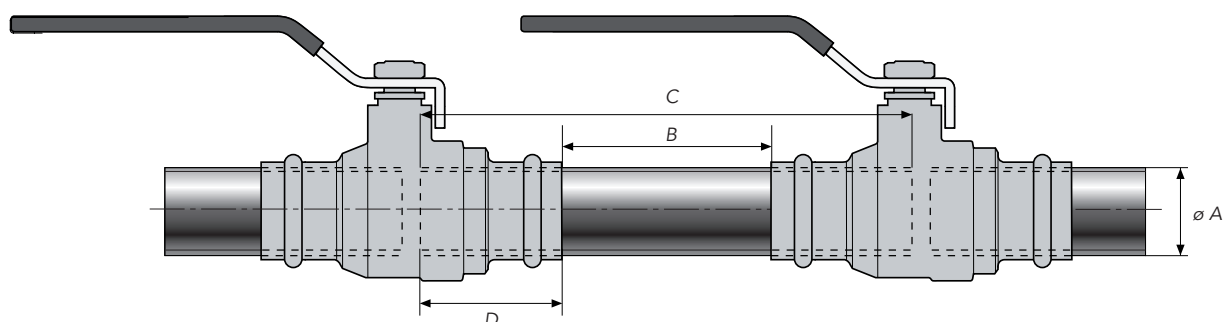
Trykk- og tetthetskontroll skal utføres i samsvar med bransjeregler.

Minste tillatte avstand og innstikksdybde for pressventil AVI 1372M-Profil



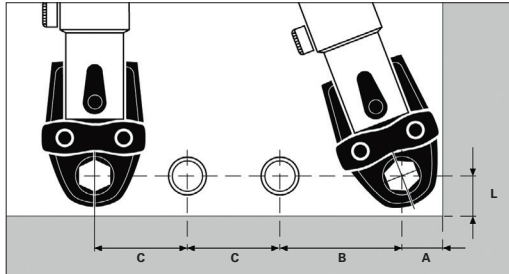
ØA	B min. (mm)	C min. (mm)	D (mm)
15	10	76	17
18	15	83	17
22	20	93	18
28	20	101	19,5
35	25	116	21,5
42	30	141	26
54	35	156	27

Minste tillatte avstand og innstikksdybde for pressventil AVI 1372V-Profil



ØA	B min (mm)	C min (mm)	D (mm)
15	10	97	24
18	15	105	24,5
22	20	114	25
28	20	117	25
35	25	140	29
42	30	167	35
54	35	184	36,5

Minimumsplass til pressverktøy



Ø rør	15	18	22	28	35	42	54
A (mm)	50	50	50	52	52	75	85
B (mm)	73	75	80	85	85	115	120
C (mm)	66	68	72	75	78	115	120
L (mm)	31	31	31	31	31	75	85

Verktøy

Det er viktig at det brukes bakker med M-profil på ventiler med M-profil, og bakker med V-profil på ventiler med V-profil. Det er forbudt å for eksempel bruke M-profil på V-profil.

Merke	Verktøy	Dimensjon						
		15	18	22	28	35	42	54
Novopress	ACO 102 AFP 101	B	B	B	B	B		
	ACO 202 ACO 203 ECO 301 ACO 203XL	B	B	B	B	B	B/S*	B/S*
							B/S*	B/S*
							B/S*	B/S*
REMS	Mini press	B	B	B	B	B		
	Power press						B/S*	B/S*
	Akku press							

B = bakke, S = slynge/pressring, * S = M-profil, * B/S = V-profil

Rørkutter

Art.nr.	Produktnavn	Dimensjon
1881089	a-collection	8–28 mm
1881090	a-collection	12–35 mm
1881091	a-collection	28–67 mm
1770741	Rems	6–42 mm

Avgrader

Art.nr.	Produktnavn	Dimensjon
19000008	a-collection	10–35 mm
19000007	a-collection	10–54 mm
1769857	Rems	10–54 mm, tilkobling for boremaskin

Konstruksjon

Presskuleventil i utførelsen O-ring med lekkasjeindikator i henhold til norm 534-12.14. Pressindikasjonsring av resirkulerbar plast (PE).

Bruksområde

For tappevann, varme- og kjølesystemer samt oljefri trykkluft og gass. O-ring standard er EPDM, og den er ikke motstandsdyktig mot oljer og fett.

Typegodkjenning C900504 inkluderer:	
Bruksområde	Tappevann
Maks. arbeidstrykk	1,0 Mpa (10 bar)
Arbeidstemperatur	95 °C momentant, 70 °C kontinuerlig

Dimensjoner

Ventilserien finnes i dimensjoner 15–54 mm.

Godkjenning

RISE typegodkjenning C900504

Merking

Ventilen er merket med DN, PN, materiale, navn samt produksjonsår/-uke.

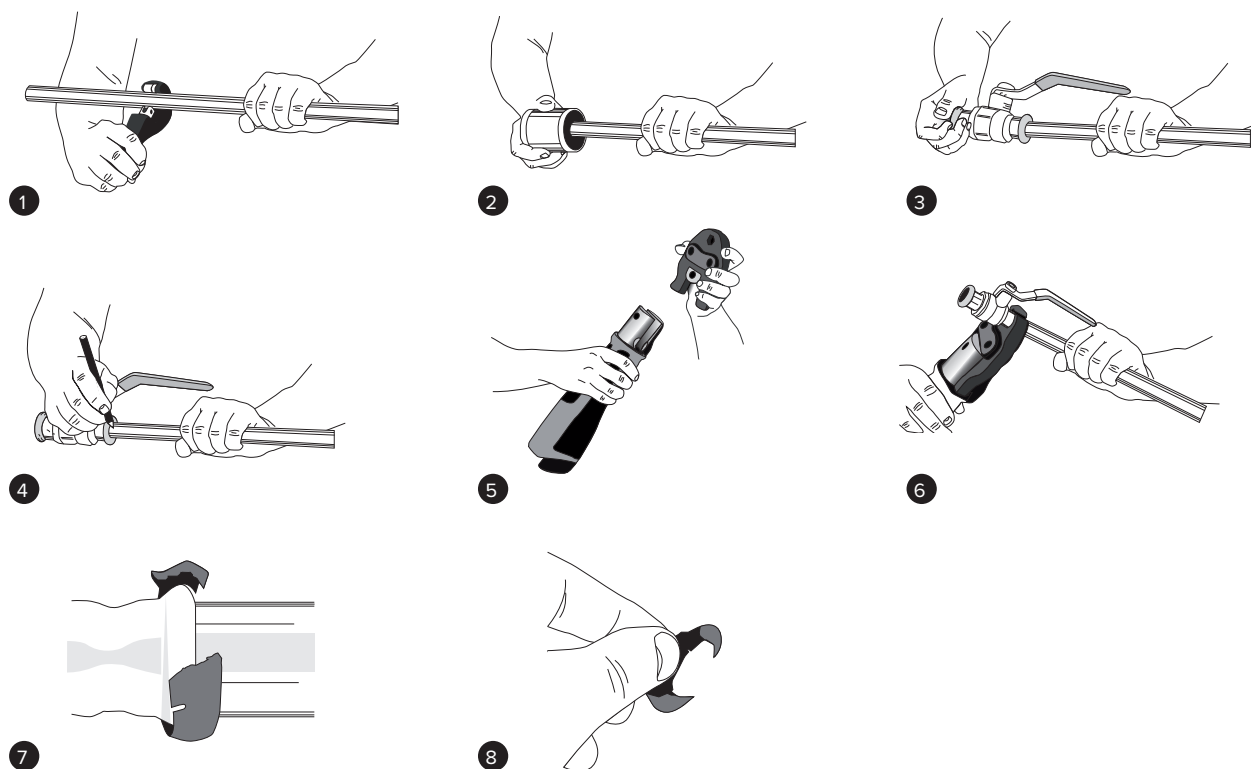





Godkjent
monteringsanvisning
2021:1

Dette produktet er tilpasset de svenske bransjereglene Säker Vatteninstallation. Ahsell Sverige AB garanterer produktets funksjon hvis bransjereglene og monteringsanvisningen følges.

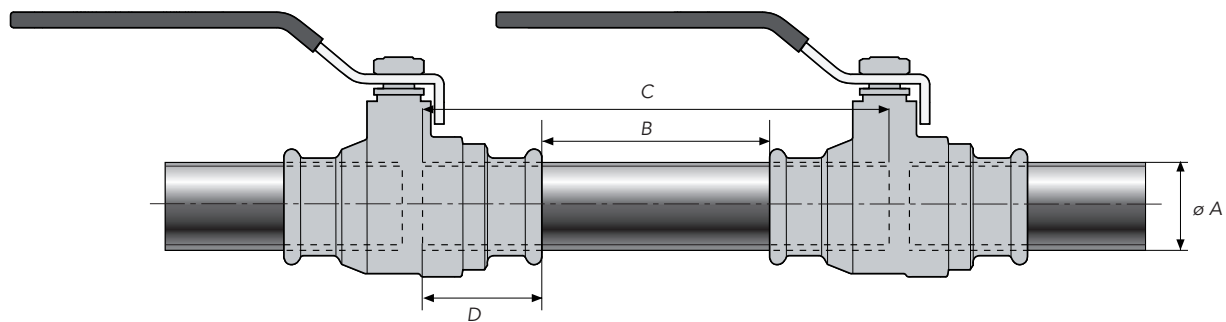
Ennen asennusta

Ahlsell-puristusventtiilit AVI 1372M-S, AVI 1372V-S on tarkoitettu tyyppihyväksytyille kupariputkille, jotka täyttävät standardin EN 1057 vaatimukset. Pehmeiden ja puolikovien putkien kanssa on käytettävä tukiholkkeja.



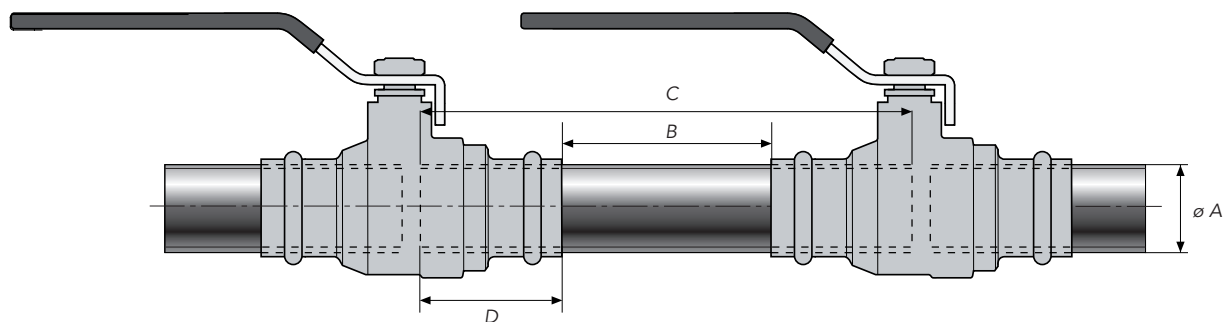
- 1 Katkaise putki oikeaan mittaan vääntämättä sitä. Katso suositellut putkileikkurit kohdasta Työkalut. Älä käytä katkaisulaikkaa tai poltinta.
- 2  Poista purseet huolellisesti putken ulko- ja sisäpinnalta. Katso suositellut purseenpoistajat kohdasta Työkalut. Purseet saattavat vahingoittaa O-rengasta ja tehdä liitoksesta epätiiviiin.
- 3  Tarkista, että O-rengas on paikallaan O-rengaskammiossa. Voit voidella rengasta pienellä määrällä saippuavettä. Älä missään tapauksessa käytä öljyä tai voitelurasvaa. Paina muhvi putkeen kiertämällä sitä kevyesti.
- 4  Kun putki on työnnetty rajoittimeen saakka, merkitse paikka tussilla, jotta näet, siirtyykö liitos ennen puristamista tai sen aikana.
- 5 Asenna sopivat leuat puristuskoneeseen. Tarkista, että sekä mitat että profiili ovat oikeat. Katso taulukko kohdassa Työkalut. Lue puristuskoneen mukana toimitetut käyttöohjeet.
- 6 Pidä puristuskonetta niin, että leuat tulevat O-rengaskammion keskelle. Purista, kunnes leuat koskettavat toisiaan tai kone ilmoittaa, että puristus on valmis.
- 7 Ilmaisirengas irtoaa helposti, kun puristus on tehty oikein.
- 8 Tarkista puristus. Oikein suoritettu puristus tekee liitoksesta täysin tiiviin, eikä osia voida enää irrottaa toisistaan. Puristusliittimen puristuksen tarkistamiseksi on suoritettava erityinen tiiviystarkastus. Paineista putkisto 3 baarin ohjauspaineeseen vähintään 30 minuutiksi. Kaikki liitokset on tarkastettava. Paine ei saa laskea ohjausajan aikana. Paine- ja tiiviystarkistus on tehtävä voimassa olevien määräysten mukaisesti.

Puristusventtiilin AVI 1372M-Profil pienin sallittu etäisyys ja pistosyvyys



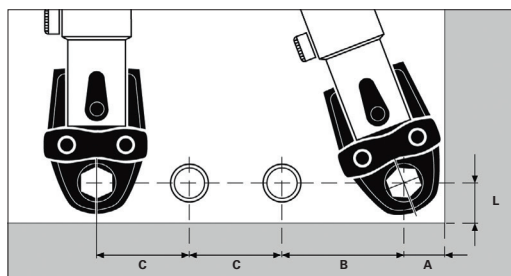
ØA	B min. (mm)	C min. (mm)	D (mm)
15	10	76	17
18	15	83	17
22	20	93	18
28	20	101	19,5
35	25	116	21,5
42	30	141	26
54	35	156	27

Puristusventtiilin AVI 1372V-Profil pienin sallittu etäisyys ja pistosyvyys



ØA	B min (mm)	C min (mm)	D (mm)
15	10	97	24
18	15	105	24,5
22	20	114	25
28	20	117	25
35	25	140	29
42	30	167	35
54	35	184	36,5

Puristustyökalujen minimimitila



Putken Ø	15	18	22	28	35	42	54
A (mm)	50	50	50	52	52	75	85
B (mm)	73	75	80	85	85	115	120
C (mm)	66	68	72	75	78	115	120
L (mm)	31	31	31	31	31	75	85

Työkalu

On tärkeää käyttää M-profiiliventtiileille M-profiilileukoja ja V-profiiliventtiileille V-profiilileukoja, esim. M-profiilia ei saa käyttää V-profiilissa.

Merkintä	Työkalu	Koko						
		15	18	22	28	35	42	54
Novopress	ACO 102 AFP 101	B	B	B	B	B		
	ACO 202 ACO 203 ECO 301 ACO 203XL						B/S*	B/S*
		B	B	B	B	B	B/S*	B/S*
							B/S*	B/S*
REMS	Mini Press							
	Power Press	B	B	B	B	B	B/S*	B/S*
	Akku Press							

B = Leuka, S = Silmukka/puristusrenkas, * S = M-profiili, * B/S = V-profiili

Putkileikkuri

Tuotenro	Tuotenimi	Koko
1881089	a-collection	8-28 mm
1881090	a-collection	12-35 mm
1881091	a-collection	28-67 mm
1770741	Rems	6-42 mm

Purseenpoistotyökalu

Tuotenro	Tuotenimi	Koko
19000008	a-collection	10-35 mm
19000007	a-collection	10-54 mm
1769857	Rems	10-54 mm, liitäntä porakoneelle

Rakenne

O-renkaalla varustettu puristuspalloventtiili, jossa standardin 534-12.14 mukainen vuotoilmaisin. Puristusilmaisinrenkas kierrätettävää muovia (PE).

Käyttöalue

Käyttövedelle, lämmitys- ja jäähdytysjärjestelmille sekä öljyttömälle paineilmalle ja kaasuille. O-renkas on vakiona EPDM-kumia, eikä se kestä öljyä ja rasvoja.

Tyyppihyväksyntä C900504 kattaa:	
Käyttöalue	Käyttövesi
Maks. työpaine	1,0 MPa (10 bar)
Käyttölämpötila	95 °C hetkellinen 70 °C jatkuva

Mitat

Venttiilisarja on saatavana mitoissa 15–54 mm.

Hyväksyntä

RISE-tyyppihyväksyntä C900504

Merkintä

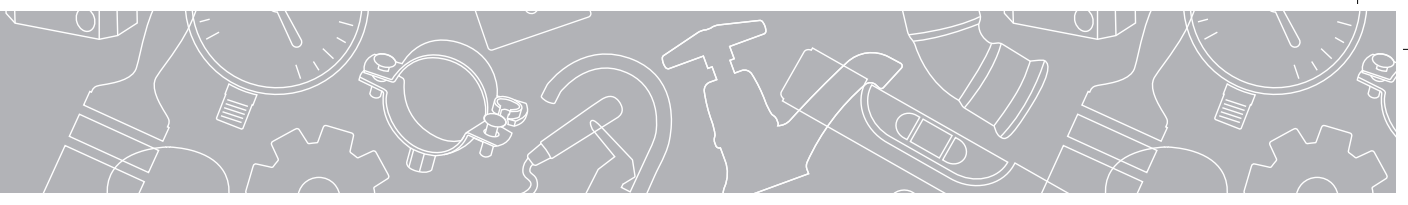
Venttiileihin on merkitty DN, PN, materiaali, nimi ja valmistusvuosi/-viikko.



Hyväksytty
asennusohje
2021:1

Tälle tuotteelle on myönnetty Branschregler Säker Vatteninstallation -merkintä. Ahlsell Sverige AB takaa tuotteen toiminnan, jos toimialamääräyksiä ja asennusohjeita noudatetaan.





Notes

A series of horizontal dotted lines providing a space for handwritten notes.



Notes

A series of horizontal dotted lines for writing notes, spanning the width of the page.

