

Monteringsanvisning

VSH Super MPI-koppling

VSH Super

Användningsområde

VSH Super MPI-koppling används för anslutning av plaströr till VSH Super klämringskopplingar.

MPI-kopplingen i dimension 15mm och 16mm passar även BALLOFIX kulventiler och väggbrickor i dimension 15 och 16.

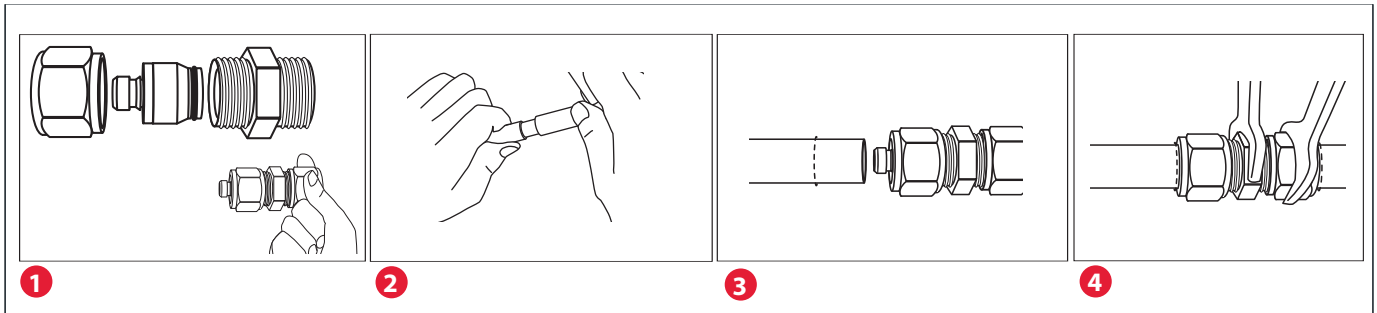
Tekniska data

Drifttemperatur: 70°C
Drifttryck: max 10 bar

Typgodkännande

SP/SITAC SC0408-10

MONTAGE VSH MPI plaströrsadapter



1 Placera MPI plaströrsadapter i kopplingen. Montera **medföljande MPI-mutter** och dra åt för hand. (OBS! Mutter till originalkopplingen ska EJ användas)

2 Kapa röret och kalibrera (alupex) samt avgrada röret invändigt.

3 Markera insticksdjupet på röret: **13 mm**. Markeringen ska vara synlig efter åtdragning.

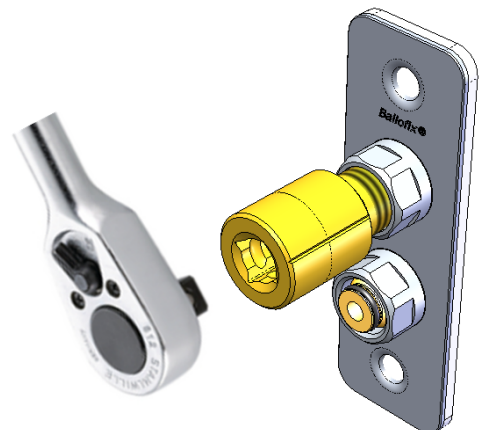
4 Spänn muttern med fast nyckel eller skiftnyckel antal varv enligt tabell.

PROVTRYCK och KONTROLLERA TÄTHETEN

Vid begränsat utrymme att dra kopplingen, kan Ballofix Förspänningsverktyg använda! Se nedan:

Användning av BALLOFIX förspänningsverktyg (MPI 15-16mm)

1. Montera MPI instickshylsa på änden av Ballofix Gänghylsa.
2. Dra fast verktyget för hand mot muttern till hårt motstånd. Smörj syrafri Vaseline på verktygets gängor för att minimera friktionsmotståndet.
3. Tag en fast nyckel 25 mm eller skiftnyckel och håll fast på muttern. Tag ett spärrhandtag 1/2" och tryck fast på verktyget.
4. Observera positionslinjen på verktyget. Dra nu 1 1/2 varv med spärrhandtaget medan du håller emot på muttern.
5. Demontera vertyget. MPI-insatsen sitter nu fast på röränden.
6. Skruva fast önskad ventil/koppling mot muttern. Håll fast ventil/koppling i önskat läge och spänn ytterligare 1/8 varv på muttern.



Åtdragning i antal varv, för olika rörmaterial

MPI Plaströrsadapter	Samtliga dimensioner	1 ½ varv
----------------------	----------------------	----------

BROEN BROEN AB

VALVE TECHNOLOGIES

Hammarby kajgata 12, 120 30 Stockholm - Tel. 08-618 70 20 - info@broen.se / www.broen.se

Ai AALBERTS INDUSTRIES