

# Monteringsanvisning

## PIPEFIX® halvkoppling

# BROEN

VALVE TECHNOLOGIES

### Användningsområde

För installationer i tappvatten och värmeanläggningar.

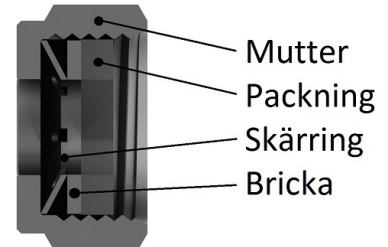
För anslutning av kopparrör 8, 10, 12 eller 15mm mot plan gängad ventil, rördel eller apparat m.m.

### Tekniska data

Drifttemperatur: +95°C max  
Drifttryck: 10 bar

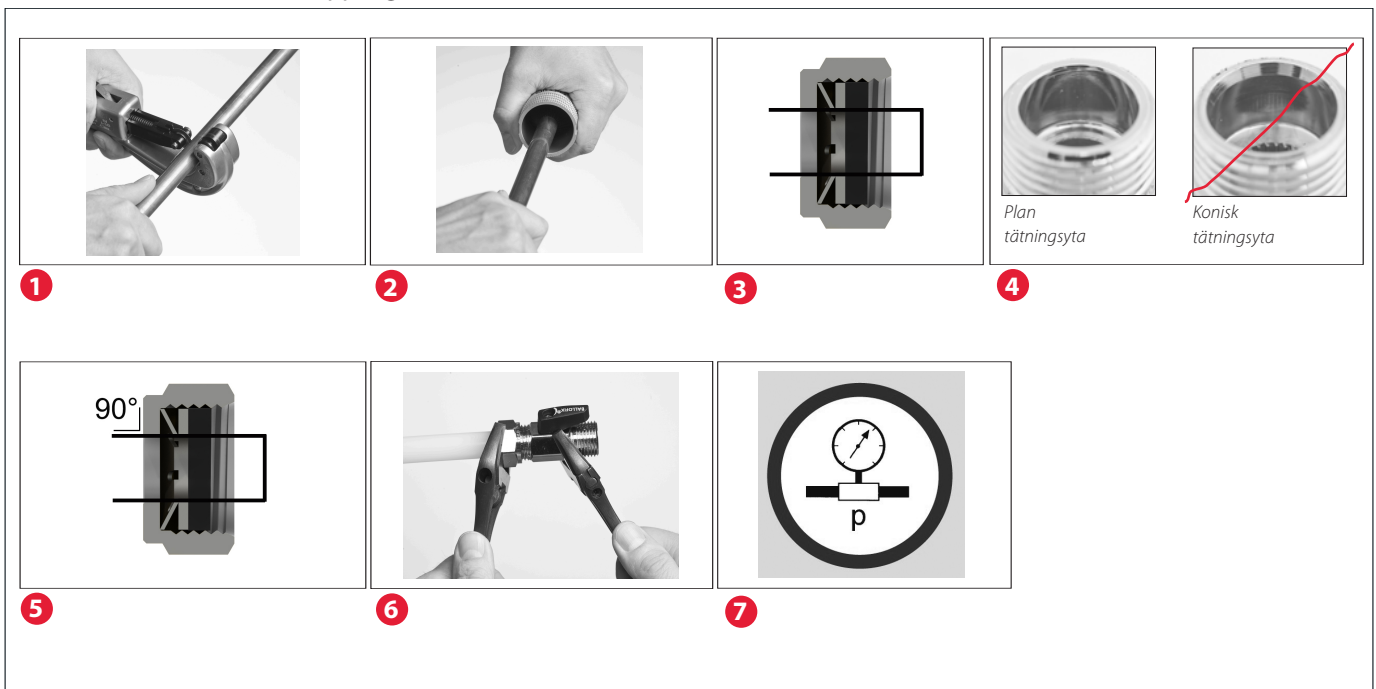
### Typgodkännande

SP 5029-93  
SP 3861-09



**OBS!**  
**KONTROLLERA KOPPLINGEN**  
så att alla delar är på plats

### MONTAGE PIPEFIX® halvkoppling



1. Kapa röret med röravskärare eller fintandad handsåg.
2. Avgrada efter kapningen, både insidan och utsidan på röret. Kapning och avgradning skall inte utföras på slätända på Neoflex SPX slangar.
3. Röret måste gå in genom halvkopplingen minst 5 mm, men ska inte böttna i koppling/ventil.
4. Pipefix får endast monteras mot plan yta på nippeländan, **ej konisk!**
5. Kopparröret skall gå vinkelrätt in i Pipefix, **får ej monteras i bockningen!**
6. Dra åt kopplingen för hand. Dra därefter med fast nyckel eller skiftnyckel till hårt motstånd, därefter ytterligare 1/4 - 1/2 varv, minst 20 Nm.
7. Provtryck och kontrollera.

**Pipefix ska inte smörjas**  
**Till Pipefix behöves inte stödhylsa**

Monteringsanvisning Pipefix 2017.1

**BROEN** BROEN AB

VALVE TECHNOLOGIES

Hammarby kajgata 12, 120 30 Stockholm - Tel. 08-618 70 20 - info@broen.se / www.broen.se

**Ai** AALBERTS  
INDUSTRIES