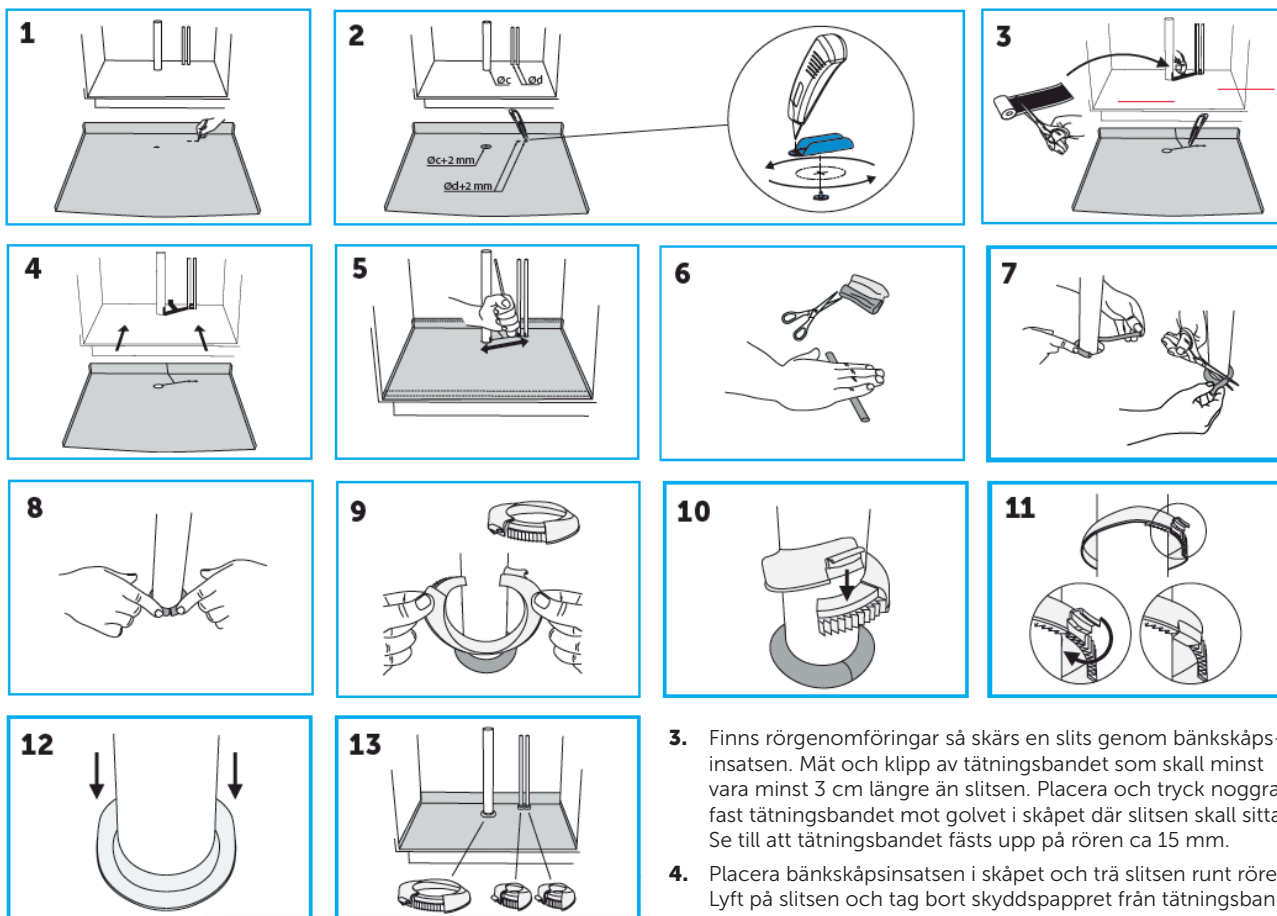


Monteringsanvisning Tollco tätningar

Stos med tätning



1. Mät och Markera centrum var hälen skall sitta.

2. Vrid loss piggen från håltagningsverktyget. Placera piggen mot centrum markeringen under bänkskåpsinsatsen. Pressa ner Bänkskåpsinsatsen tills att piggen penetrerar igenom plasten. Placera håltagningsverktyget över piggen (välj hålstorlek). Placera en mattkniv i springan på hålverktyget och skär ut ett runt hål.

3. Finns rörgenomföringar så skärs en slits genom bänkskåpsinsatsen. Mät och klipp av tätningsbandet som skall minst vara minst 3 cm längre än slitsen. Placera och tryck noggrant fast tätningsbandet mot golvet i skåpet där slitsen skall sitta. Se till att tätningsbandet fästs upp på rören ca 15 mm.
4. Placera bänkskåpsinsatsen i skåpet och trä slitsen runt rören. Lyft på slitsen och tag bort skyddspappret från tätningsbandet. Pressa ner slitsen mot tätningsbandet så det blir tätt.
5. Pressa med hårt föremål ovanpå slitsarna för maximal tätning.
6. Rulla eller dra ut rätt längd av tätningsmassan.
7. Placera tätningen runt röret och klipp av överskottet.
8. Pressa fast tätningen mot underlaget och skarven.
9. Placera stosen runt röret.
10. Tryck ihop så att gängorna låser mot varandra.
11. Fäll ner låsbygeln så den låser och klickar till.
12. För ner stosen mot underlaget.
13. Stosar för avloppsrör samt vattenledningsrör.

SCANNA KOD FÖR MER
INFO OM PRODUKTEN.



Produkt
Tollco tätningar Stos med tätning

RSK
383 93 27

Art nr
23030101

TOLLCO AB Rubanksgatan 4, 741 71 Knivsta.
Tel +46 18 34 90 10. info@tollco.se **tollco.se**



Accepterad
monteringsanvisning
2021-1

TOLLCO
Ditt skydd mot vattenskador

20210621