

TOLLCO

Ditt skydd mot vattenskador

Tollco tillbehör våtzon

Justerbart utlopp med o-ring 1-pack.

Leder fram vattenläckage från dolda utrymmen.

Tollco accessory wet zone

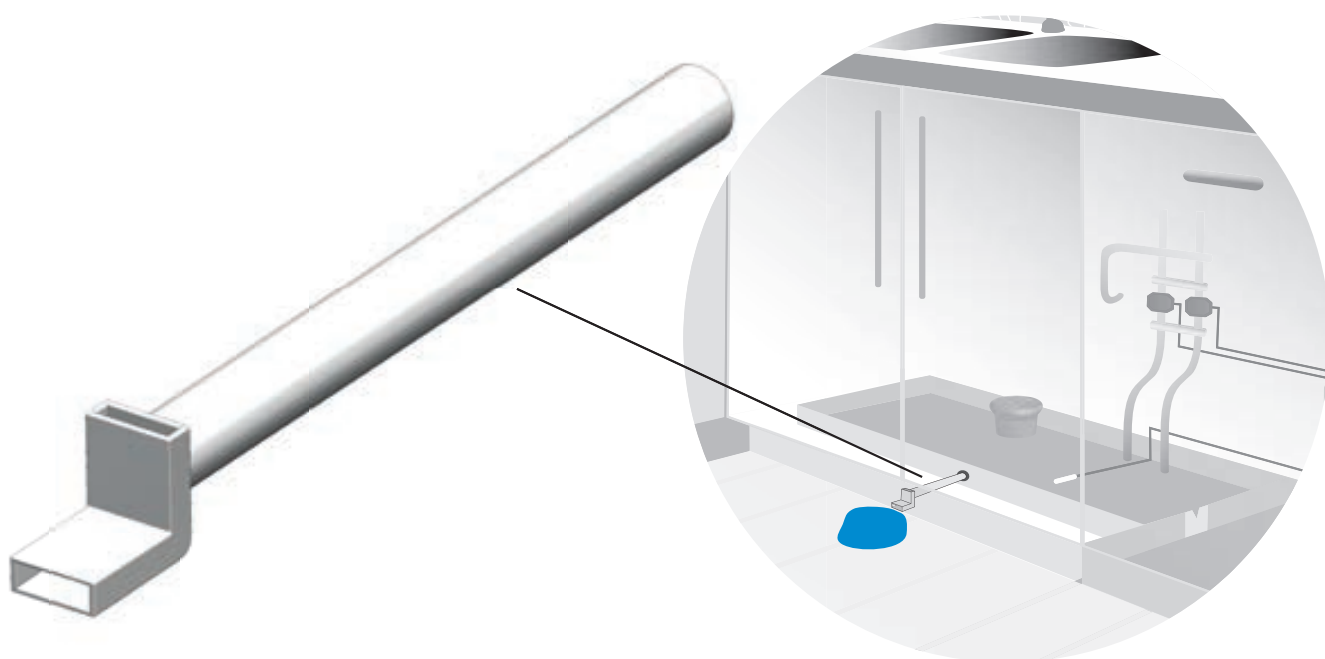
Adjustable outlet with o-ring, 1-pack.

Divert water leakage from hidden areas.

RSK-nummer: 8080976
Artikelnummer: 24040201
Storlek: 210 mm (längd)

Made in Sweden.
Recommended by insurance companies.

**Upptäck
vatten-
läckor
i tid**



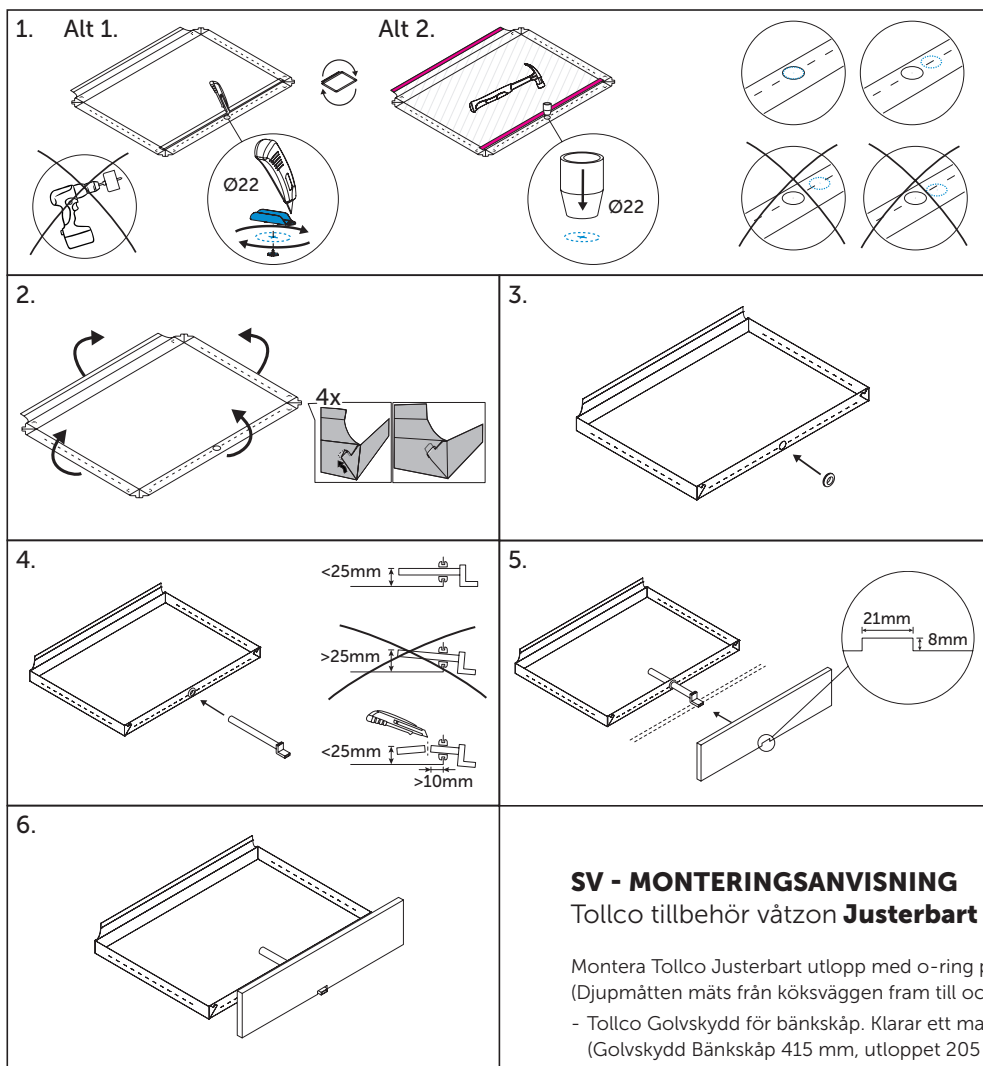
Accepterad
monteringsanvisning
2021:1



SCANNA KOD FÖR MER
INFO OM PRODUKTEN.



TOLLCO AB Rubanksgatan 4, 741 71 Knivsta. Sweden.
Tel +46 18 34 90 10. info@tollco.se tollco.se



SV - MONTERINGSANVISNING

Tollco tillbehör våtzon **Justerbart utlopp med o-ring**

Montera Tollco Justerbart utlopp med o-ring på följande artiklar.
(Djupmätten mäts från köksväggen fram till och med kökssockelns framkant.)

- Tollco Golvskydd för bänkskåp. Klarar ett maximal djup på 620 mm (Golvskydd Bänkskåp 415 mm, utloppet 205 mm).
- Tollco Golvskydd Disk-/tvättmaskin. 596x495 mm. Art. nr 3002002-01-020. Klarar ett maximal djup på 700 mm. (Golvskydd Bänkskåp 495 mm, utloppet 205 mm).
- Tollco Golvskydd Disk-/tvättmaskin. 596x540 mm. Art nr 3002002-01-020-1. Klarar ett maximal djup på 745 mm. (Golvskydd Bänkskåp 540 mm, utloppet 205 mm).

Om rörgenomföringar finns komplettera med Tollco tätningssat med stosar artikel nr. 5902010-04-001 eller Tollco tätningssats nr 3 artikel nr. 590030.

Innan man börjar se till att komplett material ingår. Använd verktyg enligt bilden.

1. Hålplacering: Viktigt, hålet skall göras i höjdnivå med någon av de utmarkerade, streckade linjerna eller i det runda spåret i centrum på golvskyddets främre sarg. Om man använder den streckade linjen, se till att linjen är i centrum för håltagningen enligt bilden.

Alternativ 1. Vrid loss piggen från håltagningsverktyget. Placera piggens spets mot centrummarkeringen (enligt ovan hålplacering) på golvskyddets undersida. Pressa ner golvskyddet tills att piggen penetrerar igenom plasten. Välj hålstorlek för 22 mm och placera håltagningsverktyget över piggen. Placera en mattniv i springan på hålverktyget och skär ut ett runt hål.

Alternativ 2. Vänd golvskyddet med undersidan uppåt. Placera Hålpipa metall 22 mm (artikel nr. 29090001) enligt ovan beskrivna hålplacering. Använd en hammare och slå ett slag på hålpipan så att den skär igenom golvskyddet.

2. Vik upp samtliga 4 sarger. Vik in 4 hörnflikar och för dem igenom sargen enligt bilden.

3. Sätt in/vrid in o-ringen igenom hålet. Se till att sargens hål hamnar korrekt i o-ringens spår.

4. Pressa och vrid in utloppet igenom o-ringen (för att den lättare skall glida droppa vatten på utloppets rördel). Mät ut höjden från golvskyddets botten till rörets ovansida (enligt bilden) och se till att höjden är 25 mm eller mindre. Om nödvändigt kan rörets instick kapas ner till som minst 10 mm mätt från o-ringen.

5. Märk ut golvsockelns position på golvet och dra fram/justera utloppet till markeringen. Gör ett urtag i sockeln som mäter bredd 21 mm höjd 8 mm.