

# Anvisning för borrhritt montage genom limning av Arrow duschvägg med profil

Var noga med att följa duschväggens övriga anvisningar med mått osv. Denna anvisning visar endast själva infästningen mot vägg.

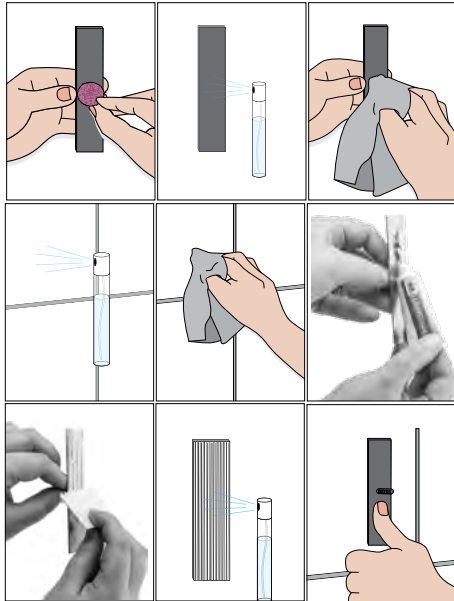
Före montage: Tillgodose att underlaget ni avser att limma mot är bärkraftigt nog att kunna bära en duschvägg samt att materialet går att limma mot såsom t.ex. kakel och klinker. Gällande montage mot andra material och underlag så fråga oss gärna om lämplighet. Vi rekommenderar ej att limma mot våtrumsmatta pga avsaknad bärkraftighet.



Limkit Art nr.: xxxx



Limprocess



Förbehandla brickornas ytor och rengör brickor och vägg. Applicera lim på brickorna, tanda ut limmet och spraya med i.Cleaner spray på limmet.

Se till att brickorna sitter dikt an vägg!



Lossa muttrarna och tag åter loss profilen försiktigt från väggen. Det är viktigt att kontrollera att väggblickorna sitter dikt an vägg. Tryck ordentligt!

Montageexempel



Fördela de fyra väggblickorna över profilen, lägg dem i skruvhålen och spänn fast dem löst med muttrarna. Följ limprocessen för applicering lim & rengöring.



Låt brickorna med lim härda 24h i normal rumstemp. Montera därefter fast profilen mot väggblickorna igen och lås med muttrarna. Tips! Använd 7mm hylsmejsel för enkel åtkomst i profilen för att låsa muttrarna i brickan.



Mätta ut plats för montage enligt duschväggens anvisningar. Tryck därefter fast profilen mot väggen samt kontrollera att profilen sitter i lod.



Montera därefter duschglaset i väggprofil, justera och fixera glaset enligt duschväggens anvisningar. KLART!