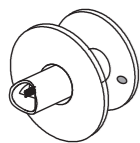


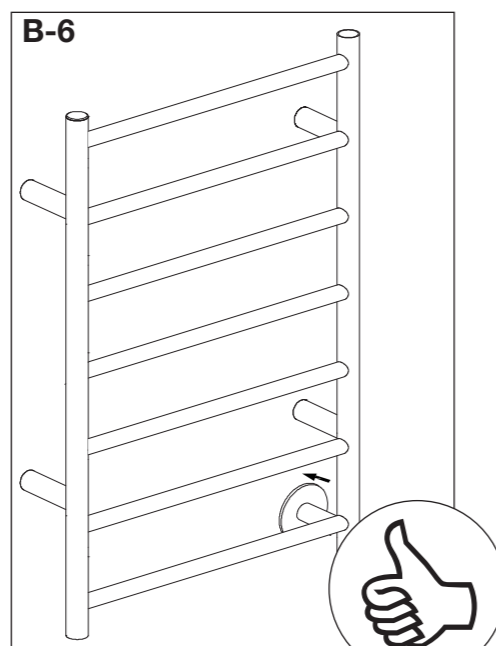
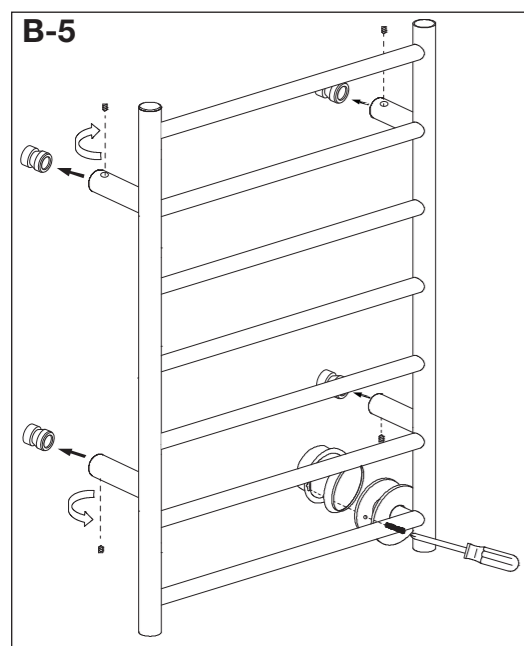
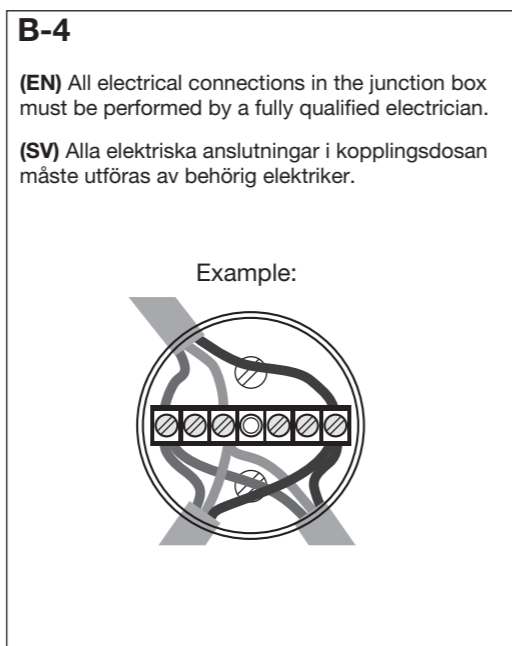
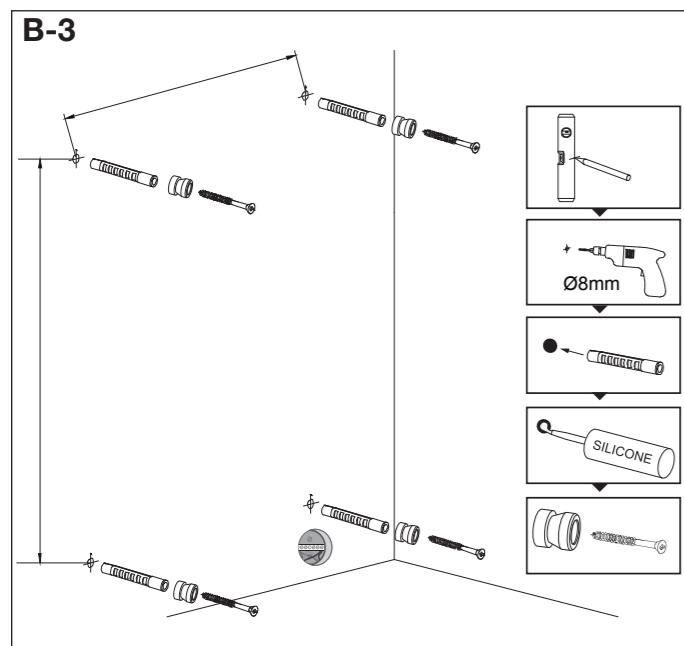
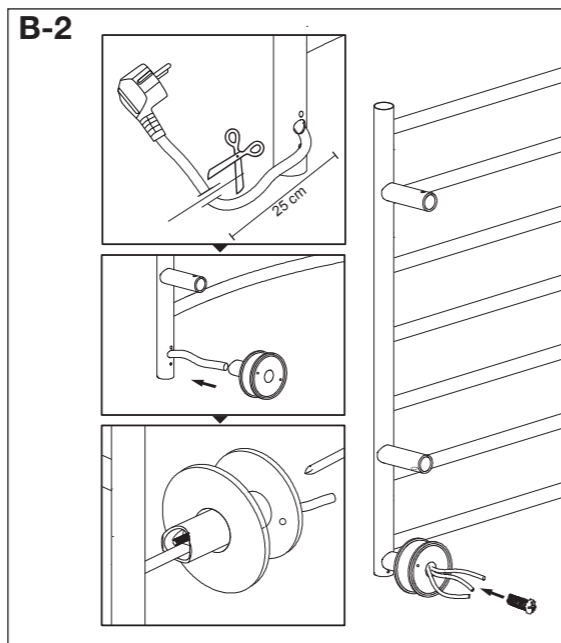
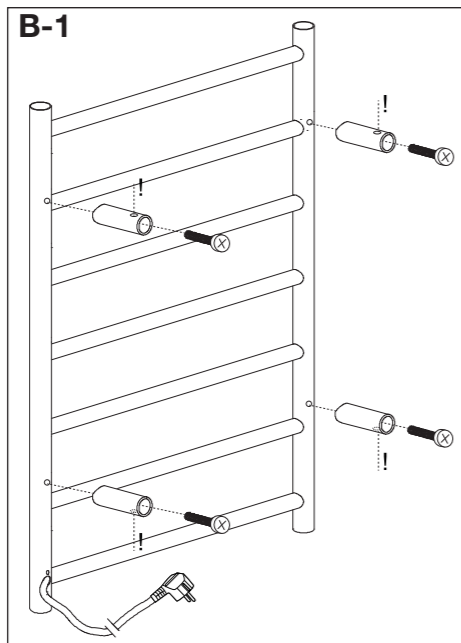
B (EN) Junction box.
(SV) Kopplingsdosa.

(EN) Accessories for connection to junction box. Not included.
(SV) Tillbehör för anslutning till kopplingsdosa. Ingår ej.



Art. 8090
(for 8041, 8042, 8043)

Art. 8092
(for 8045)



Art. code: 8041, 8042, 8043, 8045



Rev: 2018-Apr-26 10:04

Arrow Skandinavien AB
Tel: +46 (0)31 330 00 10
www.arrowshower.com

(EN) Towel warmer installation instructions
(SV) Elektrisk handdukstork installationsmanual



Art-nr	RSK-nr	E-nr	EAN-kod
8041	8754000	9410534	7391551080416
8042	8754001	9410535	7391551080423
8043	8754002	9410536	7391551080430
8045	8754155	9410847	7391551080454

8041: 65W	220-240V AC	IP44
8042: 120W	50Hz	CLASS I
8043: 110W	Max 55°C	 
8045: 65W		

⚠ (EN) Important

Please read all instructions carefully before beginning installation. Fitting should preferably be performed by a professional with experience in such installations.

Warning: To avoid personal injury on little children, the towel warmer should be mounted at a minimum height of 60-70 cm (24-27") from the floor. Children should be supervised to ensure that they do not play with the appliance. This appliance can be used by children aged from 8 years and above and persons with reduced physical, sensory or mental capabilities or lack of experience and knowledge if they have been given supervision or instruction concerning use of the appliance in a safe way and understand that the appliance is electrically powered and can be very hot.

The towel warmer is to be installed so that switches and other controls cannot be touched by a person in the bath or shower. • The appliance is intended only for drying wet or damp textiles. • Use a grounded outlet. • Do not immerse in any liquid for cleaning. • For indoor use only. • Do not attempt to repair a broken or damaged product yourself (including cord and plug). All servicing and repairs must be performed by an authorized service centre. • Warranty does not cover damages arising from any improper use of the appliance or in cases of tampering with the appliance. • When the appliance is installed without the plug, it should be connected to a circuit that incorporates an isolating switch providing full disconnection from the power supply. • Check the functionality of the product at least once a year.

Cleaning: The outside of the towel rails can be cleaned using warm soapy water. Do not use scouring powders or acid based products as these could damage the finish.

We are constantly improving our installation manuals. Please check our website for the latest version.

5 year guarantee

⚠ (SV) Viktigt

Läs noga igenom instruktionerna före installationen. Vi rekommenderar att installationen utförs av person med för ändamålet kvalificerade kunskaper.

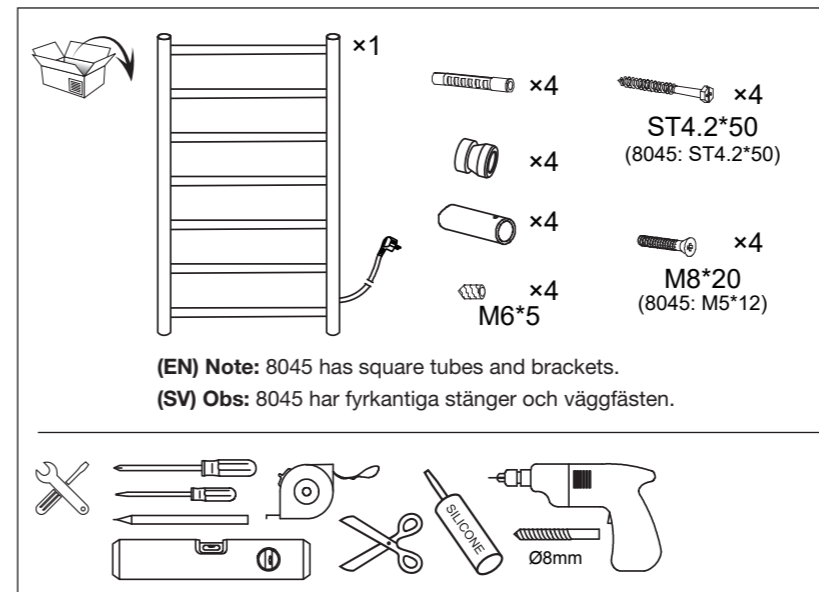
Varning: För att undvika skador på småbarn, bör handduktorken monteras på en minimihöjd av 60-70 cm från golvet. Håll barn under uppsikt så att de inte leker med handduktorken. Denna produkt kan användas av barn från 8 års ålder och uppåt, och av personer med nedsatt fysisk, sensorisk eller mental förmåga, samt personer med bristande erfarenhet och kunskap, om de övervakas eller instrueras beträffande hur produkten används på ett säkert sätt och är införstådda i att produkten är eldriven och kan vara mycket varm.

Handduktorken ska monteras så att strömbrytare och andra kontakter inte kan beröras av en person i badet eller duschen. • Endast avsedd för torkning av textilier som är fuktiga/blöta av vatten. • Använd jordat eluttag. • Sänk inte ned enheten i vätska för rengöring. • Endast för inomhusbruk. • Försök ej laga en trasig eller skadad enhet själv (inklusive sladd och elkontakt). All service och reparation måste utföras av behörig servicepersonal. • Garanti täcker ej skador som uppstått på grund av felaktig/olämplig användning eller vårdslös hantering av enheten. • Alla elektriska anslutningar måste utföras av behörig elektriker. • Vid installation utan elkontakt, måste apparaten anslutas till en säkerhetsbrytare så att strömmen på ett säkert sätt kan brytas. • Kontrollera apparatens funktionalitet minst en gång om året.

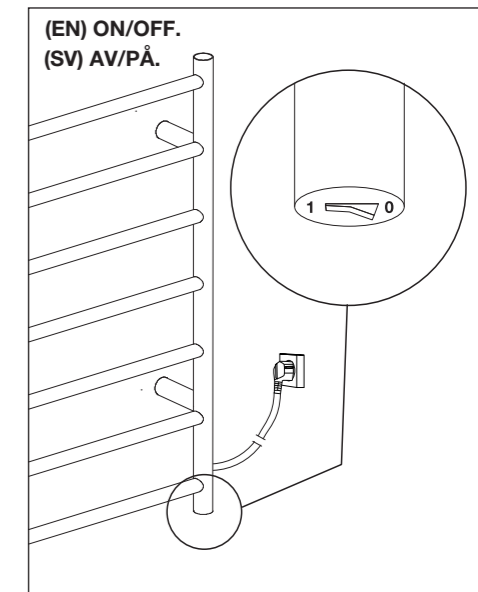
Rengöring: Rengör utsidan av handduktorken med en varm, fuktig duk. Använd milt rengöringsmedel. Använd inte skurmedel eller andra starka rengöringsmedel då dessa kan skada ytan.

Vi förbättrar ständigt våra installationsmanualer. Se vår hemsida för senaste versionen.

5 års garanti



(EN) Note: 8045 has square tubes and brackets.
(SV) Obs: 8045 har fyrkantiga stänger och väggfästen.



(EN) ON/OFF.
(SV) AV/PÅ.

A (EN) Wall socket. (SV) Väggtutt.

