



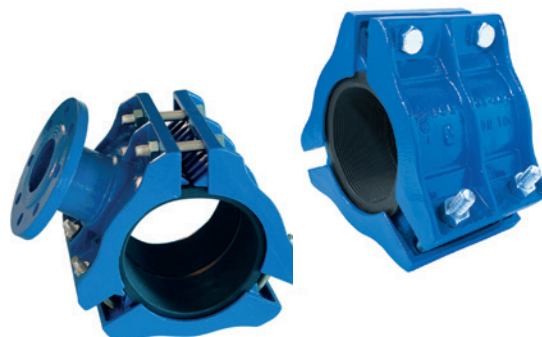
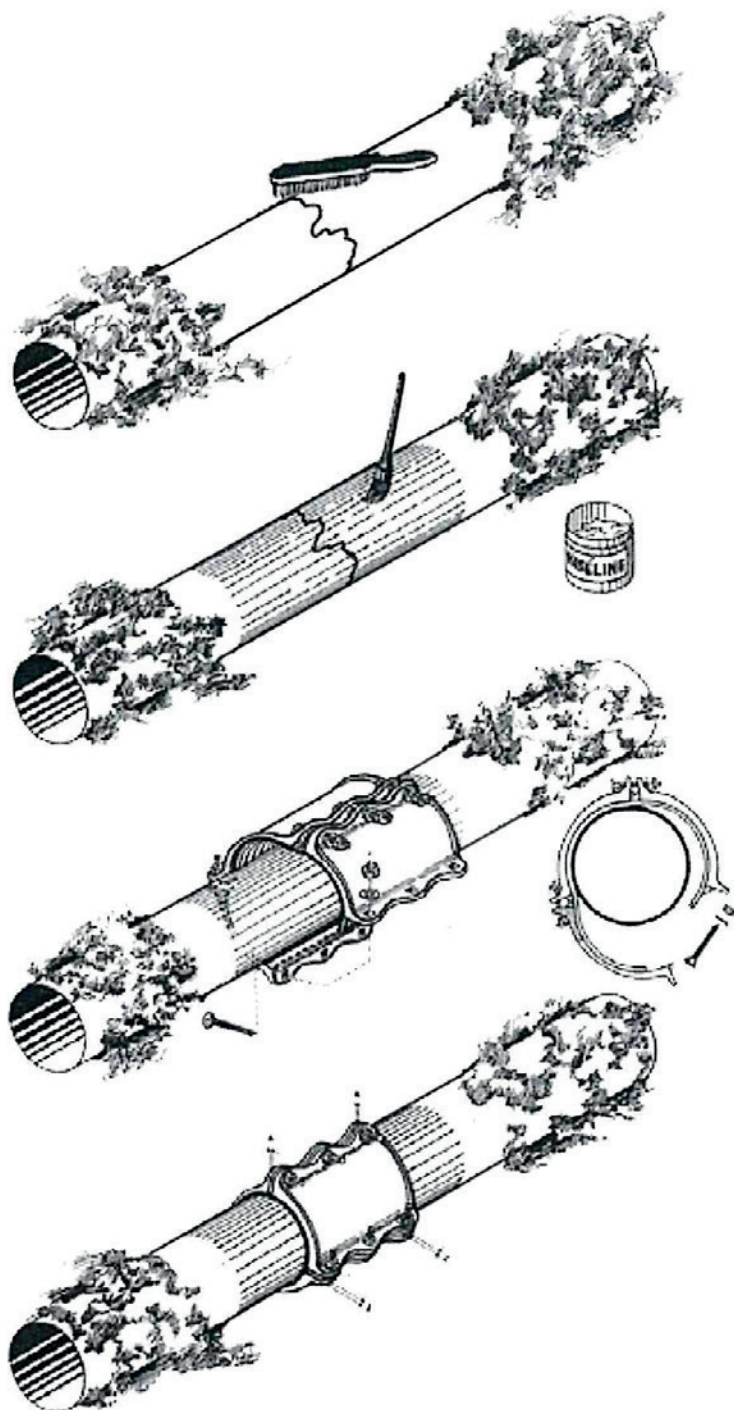
INSTALLATIONSANVISNING

REPARATIONSMUFF TREDELAD

ANBORRNINGSKOPPLING TREDELAD MED FLÄNSAVSTICK

09.2020

Med reservation för eventuella ändringar.



STEG 1

Se till att röret är noggrant rengjort kring området där läckage uppstått.

STEG 2

Stryk över det rengjorda området med syrafritt fett alternativt tvällösningsmedel.

Detta gäller inte för PE- och PVC-rör, dessa behöver inte behandlas.

STEG 3

Placera reparationsmuffen runt röret och för in bultarna i hålen. Se beskrivning till vänster.

STEG 4

Dra åt bultarna stegvis 50-75-100% enligt tabellen nedan. Vänta 10 minuter mellan varje steg.

STEG 5

Dra åt bultarna ytterligare efter 15-20 minuter enligt tabellen nedan.

Bult dim.	Klass	Vridmoment	
		Min.	Max.
M8	8.8	5	7
M12	8.8	50	60
M16	8.8	120	150
M20	8.8	200	240