



Denna produkt är anpassad till branschregler Säker Vatteninstallation. NGL garanterar produktens funktion om branschreglerna och monteringsanvisning följs.



### **Innehållsförteckning**

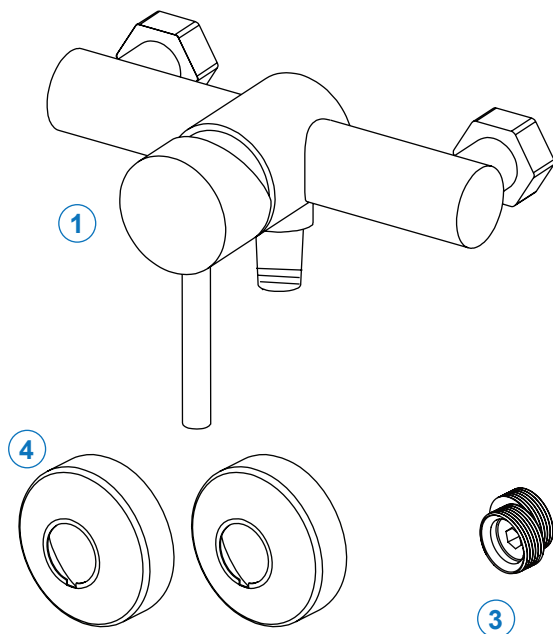
1. Kartongens innehåll
2. Nödvändiga verktyg
3. Sprängskiss / Reservdelar
4. Att tänka på innan montering
5. Monteringsanvisning
6. Skötselråd
  - 6.1 Underhåll av duschblandaren
  - 6.2 Byte av keramisk insats
7. Teknisk data

**NGL** Stainless



Läs igenom denna anvisning innan montering av blandaren. Kontrollera att blandaren är felfri och att alla delar som listas på nästa sidan finns med i förpackningen. Ha alla listade verktyg tillhanda.

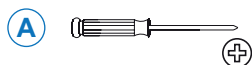
## 1. KARTONGENS INNEHÅLL



1	NGL-875 blandare
2	Filter
3	Excenter
4	Täckkäpa

Garantin gäller i fem år från inköpsdatum. Blandaren skall vara monterad och använt på ett korrekt sätt. Installationen och rördragning skall vara fackmannamässigt utförd och överensstämma med Boverkets Byggregler. Garantin omfattar ej normalt slitage, olyckshändelser, oaktsamhet, frysskador, vattenskador eller funktionsfel som uppstått genom orenheter eller kalk i vattnet.  
Garantin gäller inte demo/utställningsexemplar.

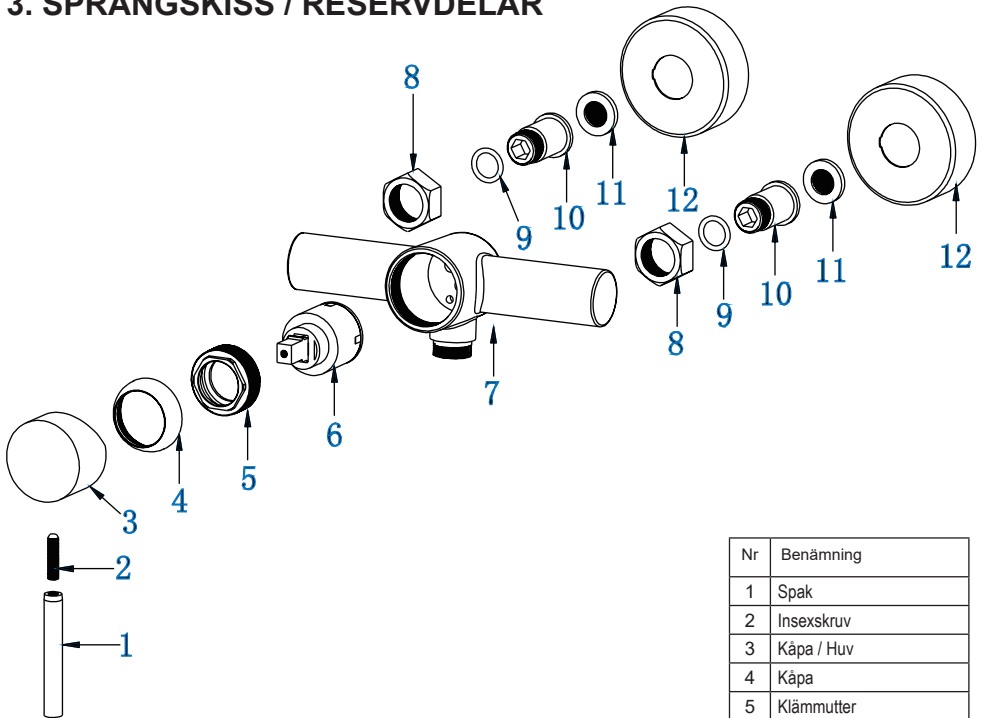
## 2. NÖDVÄNDIGA VERKTYG



**B** SILIKON

A	Stjärnskruvmejsel
B	Silikon för våtutrymmen
C	Skiftnyckel

### 3. SPRÄNGSKISS / RESERVDELAR

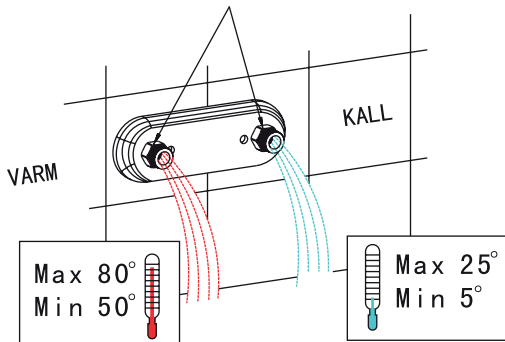


Nr	Benämning
1	Spak
2	Insexskruv
3	Kåpa / Huv
4	Kåpa
5	Klämmutter
6	Keramisk insats
7	Blandarhus
8	Mutter
9	Packning
10	Distans
11	Filter
12	Täckkåpa

Kontrollera att allt medföljer i  
förpackningen enligt sida 2.  
Kontrollera att blandaren är felfri  
innan du börjar montera!

## 4. ATT TÄNKA PÅ INNAN MONTERING

150CC rör avstånd  
Max 1000 kPa (10 bar)  
Min 50 kPa



- LÄS HELA MANUALEN INNAN DU SÄTTER IGÅNG!

Exempel på tillbehör:

**VÄGGBRICKA FÖR DOLD RÖRDR. 150mm C/C**

- Till 12/15 mm kopparrör
- Till 15 mm PEX
- Till 16 mm PEX

**VÄGGBRICKA FÖR DOLD RÖRDR. 160mm C/C**

- Till 12/15 mm kopparrör
- Till 15 mm PEX
- Till 16 mm PEX

**VÄGGBRICKA FÖR SYNLIG RÖRDR. 150mm C/C**

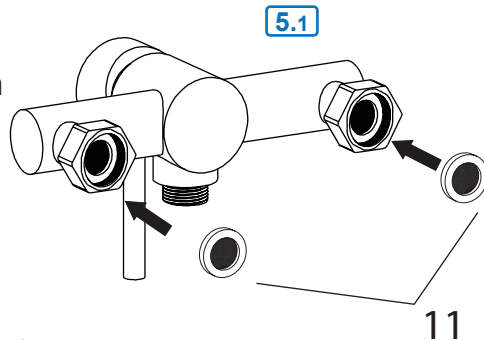
- Till 12/15 mm kopparrör

**Stäng alltid av vattnet med huvudkranen innan byte av blandare!**

## 5. MONTERINGSANVISNING

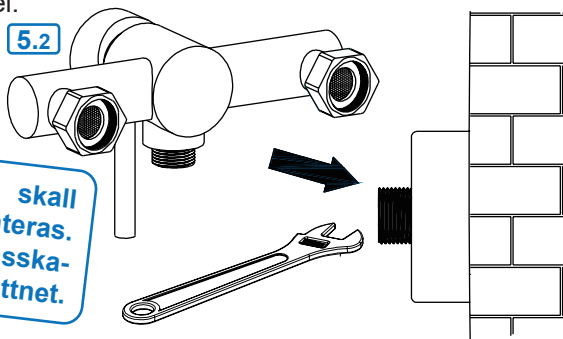
### 5.1 Filter/packning på blandaren

- Stoppa in filter/packning i blandaren



### 5.2 Blandaren sätts på plats

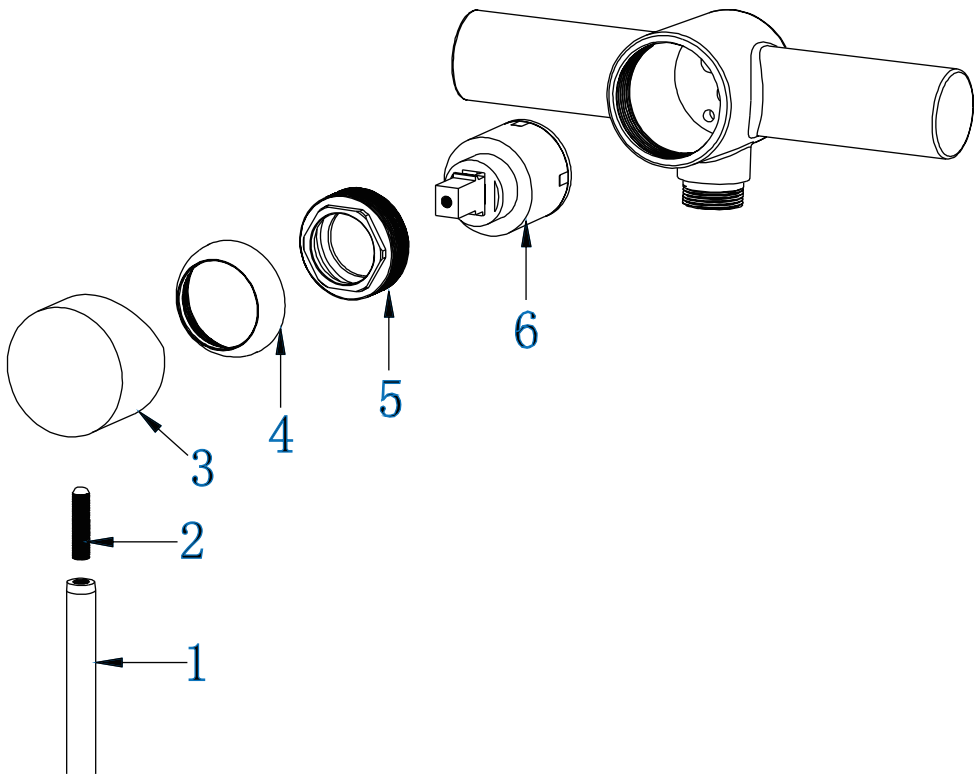
- Anslut blandaren till väggfästet/rördragningen.
- Dra åt muttrarna med skiftnyckel.



Renspolning av rörledningar skall göras innan blandaren monteras. NGL ansvarar inte för funktionsskador orsakade av orenheter i vattnet.

## 6.1 Byte av keramisk insats

- Följ sprängskissen ovan för bortmonteringen av insatsen (6)
- Lossa spaken (1)
- Insexskruven (2)
- Ta bort huven (3)
- Lossa huven (4). Enbart handkraft skall räcka.
- Lossa spännmuttern (5)
- Ta nu ut termostatinsatsen (6)
- Sätt ihop blandaren i omvänd ordning







## Teknisk data

Arbetsstryck: 50 - 1000 kPa  
Flöde vid 300 kPa: 0.230 l/s  
Ljuddämpning: JA

Teststryck max 1 600 kPa  
Varmvatten max 80° C  
(OBS! Varmvatten i Sverige är max 60° C)

## Komponenter

NGL använder endast godkända komponenter av hög kvalitet från världsledande företag bl.a från: Tyskland, Ungern och Schweiz:

**Neoperl m.fl:** Anslutningsslangar.

**Kerox/CeramTec:** Mjukstängande keramiska insatser med ECO-funktion.

**Flühs m.fl:** Tryck och temperaturstyrda termostatinsatser.

## Återvinning

NGL-blandare är tillverkade i äkta rostfritt stål 304, vilket är 100% återvinningsbart och ett bra miljöval.

## Kvalitetskontroll

För att undvika dolda fel, testas och provtrycks alla blandare som ett led i tillverkningen.

## Certifieringar

Våra blandare är typgodkända, testade och certifierade enligt SINTEF EN 817.

## Garanti

Våra blandare kommer med 3 års produktgaranti från inköpsdagen.

Installationen och rördragning skall vara fackmannamässigt utförd och överensstämma med Boverkets Byggregler. Garantin omfattar ej normalt slitage, olycks-händelser, oaksamhet, frysskador, vattenskador eller funktionsfel som uppstått genom orenheter eller kalk i vattnet och till detta eventuella följdskador.

Garantin gäller inte demo/utställningsexemplar..

Kontakta inköpsstället vid alla eventuella garantiärenden.

## Vid frysrisk

Montera bort keramiska insatsen och förvara den i uppvärmt utrymme.

## Skötsel

Rengör blandare regelbundet med en mjuk trasa och tvållösning, skölj med rent vatten och eftertorka/polera med torr trasa.

Kalkavlagringar tas bort med hushållsättika och eftersköljning med rent vatten.

---

**NGL Teknik i Linköping AB**  
**Vimarka Södergården 1**  
**585 92 LINKÖPING**

[www.nglteknik.se](http://www.nglteknik.se)  
**013-592 54**  
[info@nglteknik.se](mailto:info@nglteknik.se)

**NGL**  
— TEKNIK AB —