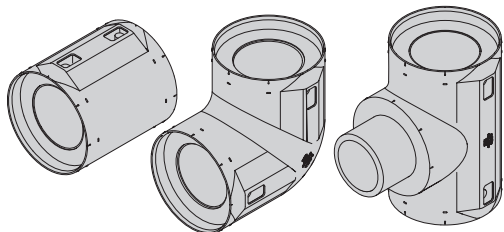


# Monteringsanvisning Assembly Instructions

## COOL-FIT 2.0

### Elektrosvetsrördelar / Electrofusion Fittings d32/D75 – d140/D200 SDR11 PE100



Georg Fischer Piping Systems Ltd  
Phone +41 52 631 30 26 / info.ps@georgfischer.com / www.gfps.com  
738 990 011  
GFD0\_6442\_1a\_4a (10.17)  
© Georg Fischer Piping Systems Ltd  
CH-8201 Schaffhausen/Switzerland, 2016

Symbol	Betyder	Explanation
	Följ svetsmaskinens användarmanual	Observe the instruction manual of welding machine
	Spänningsfritt montage	Mount strainless
	Avvakta kyltiden	Consider cooling time
	Okulärbesiktiga (t.ex.rören)	Perform visual check (eg. of the pipe)

Nödvändiga verktyg	Required tools
<ul style="list-style-type: none"> <li>PE rengöringsmedel</li> <li>Luddfri, färglös och ren trasa</li> <li>Märkpenna</li> <li>Fixeringsverktyg</li> <li>Elektrosvetsmaskin</li> </ul>	<ul style="list-style-type: none"> <li>PE cleaner</li> <li>Lint-free, colourless and clean cloth</li> <li>Permanent marker</li> <li>Clamping Tool</li> <li>Fusion unit</li> </ul>

## SE Viktig information

### Avsedd användning

Elektrosvetsrördelarna är avsedda att transportera media inom de tillåtna tryck- och temperaturgränserna och används i COOL-FIT 2.0 rörsystem för sekundära kylmedier. Annan användning är möjlig efter kontakt med tillverkaren.

### Målgrupp och kvalifikation

Elektrosvetsrördelarna får endast monteras av fackspecialister som regelbundet utbildats i arbetssäkerhet och miljöskydd på trycksatta rörsystem.

### Gällande dokument

- Användarmanual för elektrosvetsmaskin
- Användarmanual för fixeringsverktyg
- Användarmanual för COOL-FIT skumborttagning och skalverktyg max d225
- GF Teknisk handbok COOL-FIT 2.0

### Säkerhetsinformation

Monteringsanvisningen är en del av GF produkten som måste studeras noga före montaget och alltid finnas tillgänglig.

### Skador på produkter och utrustning

Skadade förpackningar och skadade rörändar kan leda till felaktiga svetsar och läckor i rörsystemet.

- > Ta bort skadade rörändar och skala röret med GF Skumborttagning- och skalverktyg.

Ett felaktigt installerat rörsystem kan orsaka skador på egendom.

- > Rörsystemet måste installeras korrekt och kontrolleras regelbundet.

Överträdelser av tryck- och temperaturgränser kan orsaka skador på egendom.

- > Utför tryckprovning.
- > Beakta tillåtna tryck- och temperaturgränser.

Brott mot lokala och landsspecifika bestämmelser, riktlinjer och standarder kan orsaka skada.

### Förbehåll

Tekniska data är ej bindande. De utgör varken uttryckligen garanterade egenskaper eller en garanterad hållbarhet. De är föremål för ändringar. Våra allmänna försäljningsvillkor gäller.

## EN Important information

### Intended use

Electrofusion Fittings are intended after installation in a piping system through media forward in the allowable pressure and temperature limits. Electrofusion Fittings are used in COOL-FIT 2.0 piping systems to carry secondary cooling media. Further applications are possible after consultation with the manufacturer.

### Target group and qualification

The electrofusion fittings may only be mounted by professionals who are trained regularly in work safety and environmental protection on pressurized piping systems.

### Applicable documents

- Instruction Manual of welding machine
- Instruction Manual of pipe installation clamps
- Instruction Manual COOL-FIT Foam Removal Tool max d225
- GF Planning Fundamentals COOL-FIT 2.0

### Safety information

The assembly instruction is part of the GF product and must be read carefully before assembly. The assembly instructions must be available at all times.

### Damage to property

Damaged bag packing as well as damaged pipe ends can lead to faulty welds and leaks in the piping system.

- > Remove damaged pipe ends and peel the pipe with GF Foam Removal Tool.

An incorrectly installed piping system may cause damage to property.

- > Piping system has to be installed correctly and checked regularly.

The defiance of pressure and temperature limits can cause damage to property.

- > Conduct Pressure test.
- > Note approved pressure and temperature limits.

Violation of local and country-specific regulations, guidelines and standards can cause damage.

### Disclaimer

The technical data are not binding. They neither constitute expressly warranted characteristics nor guaranteed properties nor a guaranteed durability. They are subject to modification. Our General Terms of Sale apply.

