

MONTERINGSANVISNING

5202/L Hygientvättställ, grått stödhandtag, vänster (RSK 750 04 39)

5202/R Hygientvättställ, grått stödhandtag, höger (RSK 750 04 40)

5207-EL Höjjusteringsmodul för tvättställ, elektrisk (RSK 809 45 49)

5207-MA Höjjusteringsmodul för tvättställ, manuell (RSK 809 45 48)

BANO HYGIENTVÄTTSTÄLL MED HÖJDJUSTERING



Vid fabriktionsfel ger Bano kunden rätt att få den felaktiga produkten utbytt mot en motsvarande produkt eller till produkt med likvärdiga egenskaper, i upp till 3 år efter installation.



MERKET FOR GOD DESIGN
NORSK DESIGNRÅD



Accepterad
monteringsanvisning
2016:1

BANO AS

Utstillingsplassen 3
6823 Sandane-Norge
Phone: +47 57 86 98 00
post@bano.no
www.bano.no

BANO AB

Hammarby Allé 91
120 63 Stockholm - Sverige
Phone: +46 (0) 8 30 11 10
post@bano.se
www.bano.se

BANO A/S

Møllehaven 8
4040 Jyllinge - Danmark
Phone: +4526 24 55 14
post@bano.dk
www.bano.dk

Innehållslista (lösa delar):

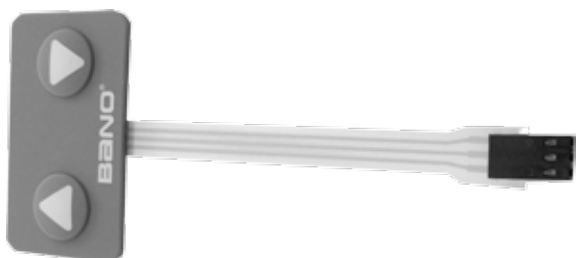
9765 Vev (endast med 5207-MA)
9751 Blindmutter 1 st (5207-MA)



9751 Blindmutter 2 st (5207-EL)



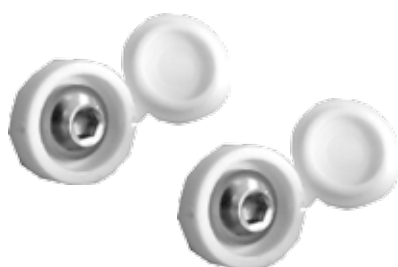
9766 Tryckknapp elektrisk för höjjustering
 (Endast till 5207-EL)



9761 Metallbrickor 6st (dim 9021 M5)



Skruv med vitt plastlock 2 stycken
 M4x8 ISO 7380

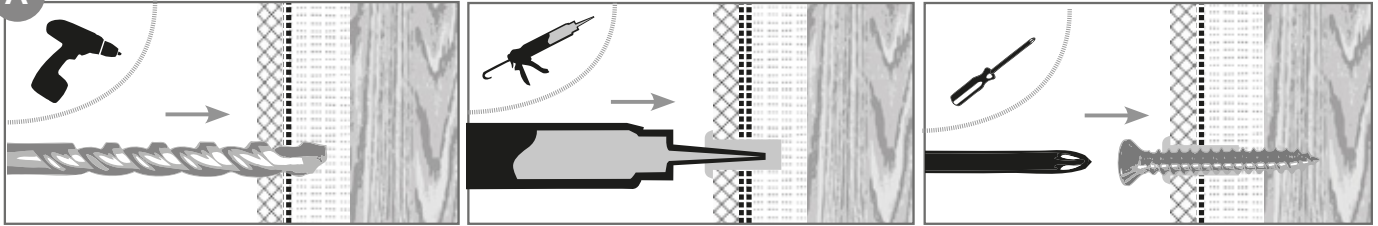
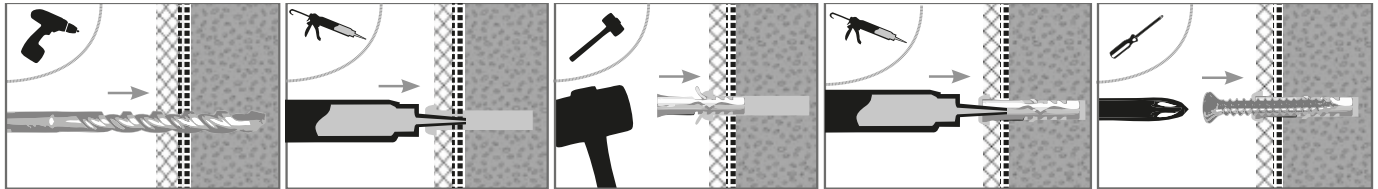


Strips och hållare för strips, fäste av
 eldosa i tvättstället (3 stycken av varje)
 (Endast till 5207-EL)



Skrubar (10 stycken) M5 x 12 ISO 7380



A INFÄSTNING I TRÄVÄGG SAMT I PROVAD OCH GODKÄND SKIVKONSTRUKTION

INFÄSTNING I BETONGVÄGG


OBS! Tvättstället monteras fast i monteringsfästena med både lim och fixeringskruvar. Bano rekommenderar 7 dagars härdningstid på alla limmade produkter.

INFÄSTNING I VÄGG:


Rengör hål efter borrar alla infästningar i våtzone 1 och 2 ska tätas mot väggens tätskikt. Material för tätning ska fästa mot underlaget vara vattenbeständigt, mögelresistent och åldersbeständigt (SäVa § 3.5)



Var uppmärksam på att väggen ska vara förstärkt med minst 45x195 mm regler/kortlingar, alternativt vara i betong för att produktgarantin ska gälla. Se Bano gränsdragningar (www.bano.se)
Skruvinfästningar i våtzone 1 ska göras i betong eller annan massiv konstruktion, träreglar, träkortlingar eller i konstruktion som är provad och godkänd för infästning, till exempel skivkonstruktion. Se exempel på godkända konstruktioner på sakervatten.se (SäVa § 3.4.1)
Se bild **D**

Kakelklädd trävägg:

Gör ej genomgående hål i våtrumsvägg. Förborra hål med 10 mm borrar endast genom ytskikt och tätskikt. Rengör och fyll med vattenbeständig, mögelresistent och åldersbeständig tätningsmassa som är godkänd för våtrum i hålet. Se illustration **A**

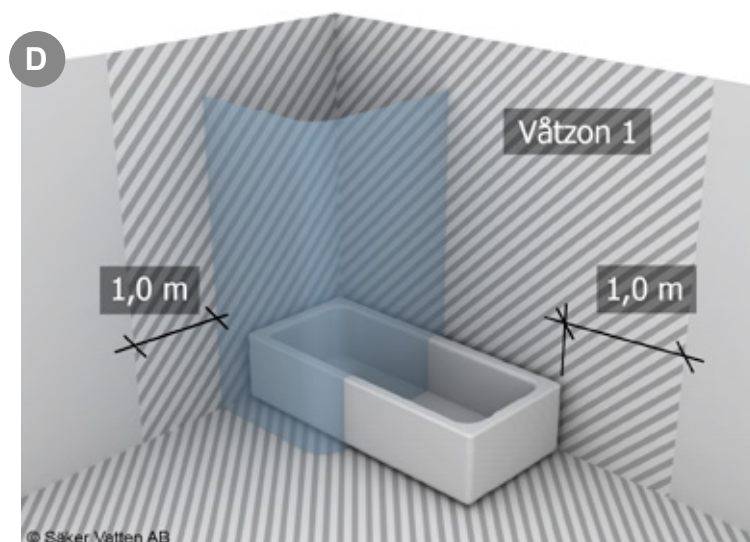
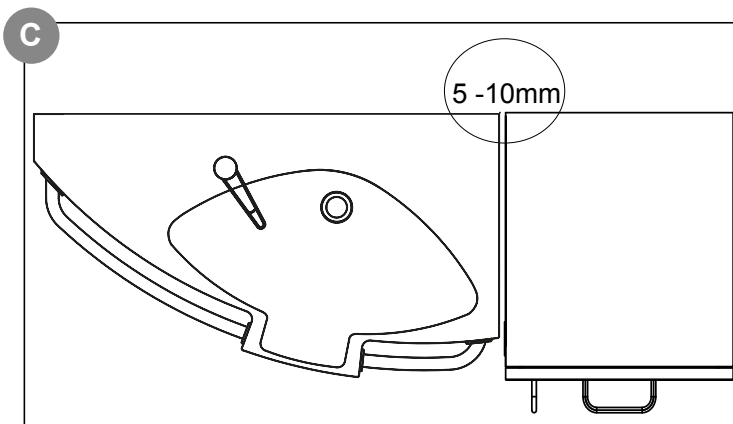
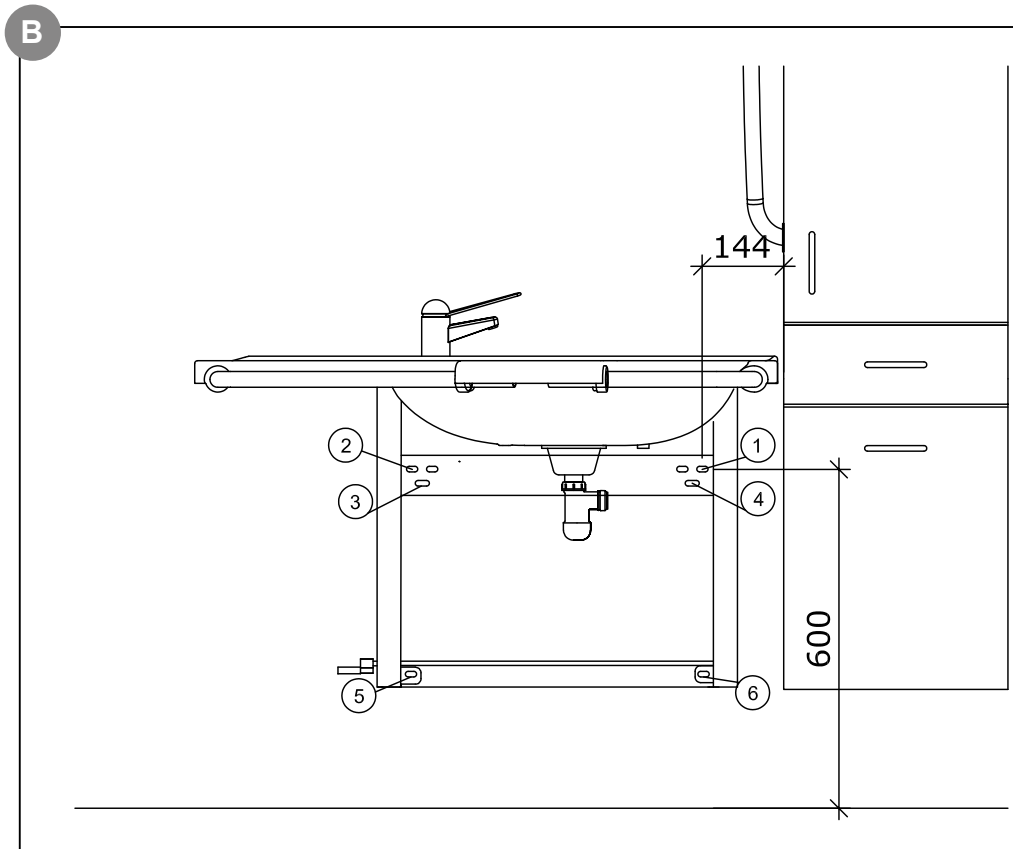
Kakelklädd betongvägg:

Förborra hål med 12 mm borrar endast genom ytskikt och tätskikt. Byt till 10 mm borrar för vidare borrar i betong. Rengör hålet, fyll först vattenbeständig, mögelresistent och åldersbeständig tätningsmassa godkänd för våtrum i hålet, sätt en 10 mm nylonplugg och fyll sen pluggen med tätningsmassa. Se illustration **A**

Andra väggmaterial (våtrumsskivor, väggvinyl etc.):

Gör ej genomgående hål i våtrumsvägg. Förborra hål som är dimensionerade med hänsyn till väggtypen. Borrar endast genom ytskikt och tätskikt. Fyll hålet med åldersbeständig tätningsmassa godkänd för våtrum. Se illustration **A**

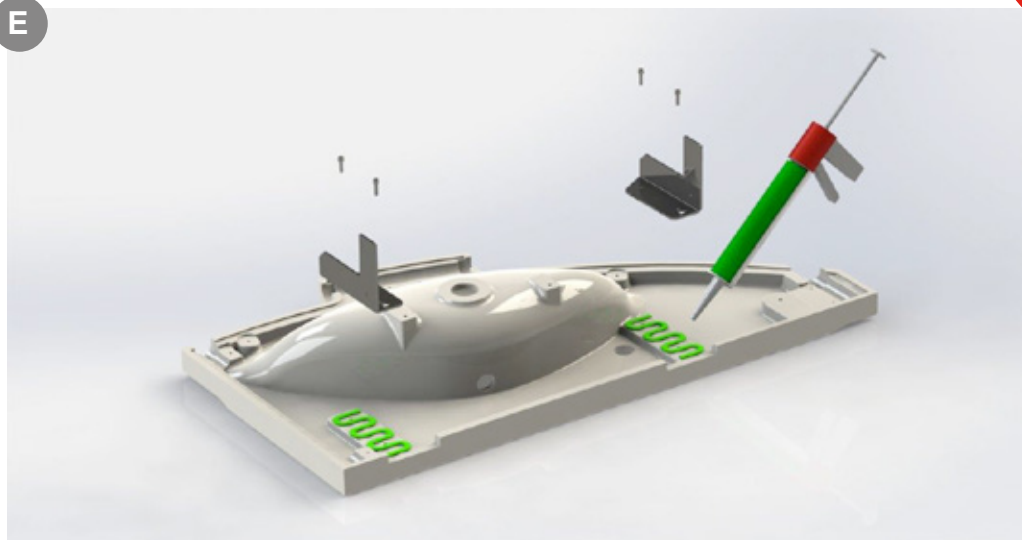
MONTERING: Se illustration **B** angående placeringen av monteringsfästena på väggen. Första hålet (1) placeras 144 mm från skåp och 600 mm över golv. Märk upp resterande hål (2-6).



Till Våtzon 1 räknas:

- Hela golvet
- Vägg i dusch-/badplats
- Vägg en meter utanför dusch-/badplats
- Hela ytterväggen om dusch-/badplatsen är placerad mot en yttervägg

E



Procedur för limning av Hygientvättställ (5202) på höjjusteringsmodulen (5207-EL/MA):

1. Rengör fästplattorna på höjjusteringsmodulen och undersidan av tvättstället (som ska limmas ihop med varandra) med Loctite 7063 (RSK.nr: 405 12 04) Aceton kan användas om Loctite ej är tillgängligt. Fästplattorna sitter monterade på höjjusteringsmodulen vid leverans.

2. Vänta 5 minuter med att lägga på lim på tvättstället.

3. Lägg på lim (TEC 7 Rsk: 382 93 72) i ett S-mönster (se illustration **E**) på undersidan av tvättstället. Limmet ska appliceras tunt nog så att det ej flyter samman till en sammanhängande limyta när tvättstället fästes i konsollen. Limmets härdningsprocess accelereras med hjälp av luftfuktighet, men med en sammanhängande limyta vill denna process ta längre tid.

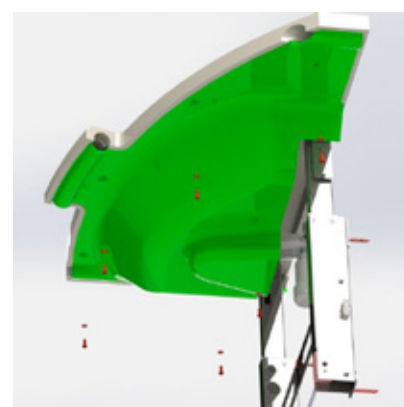
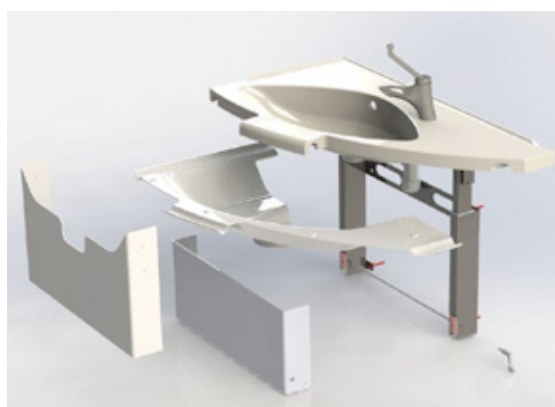
4. Efter att ha applicerat limmet, vänta 5 minuter. Efteråt sprayas en fin dusch med rent vatten över limmet. Detta accelererar härdningsprocessen. Använd antingen kranvatten eller vatten från flaska. Detta steg kan uteslutas om det ej finns rent vatten tillgängligt men vill medföra en längre härdningsprocess och längre tid innan tvättstället kan utsättas för belastning.

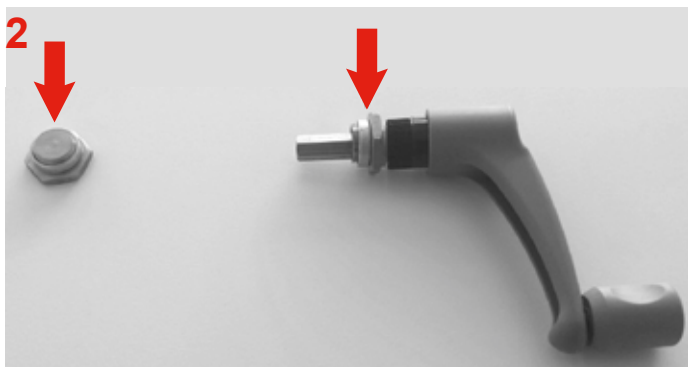
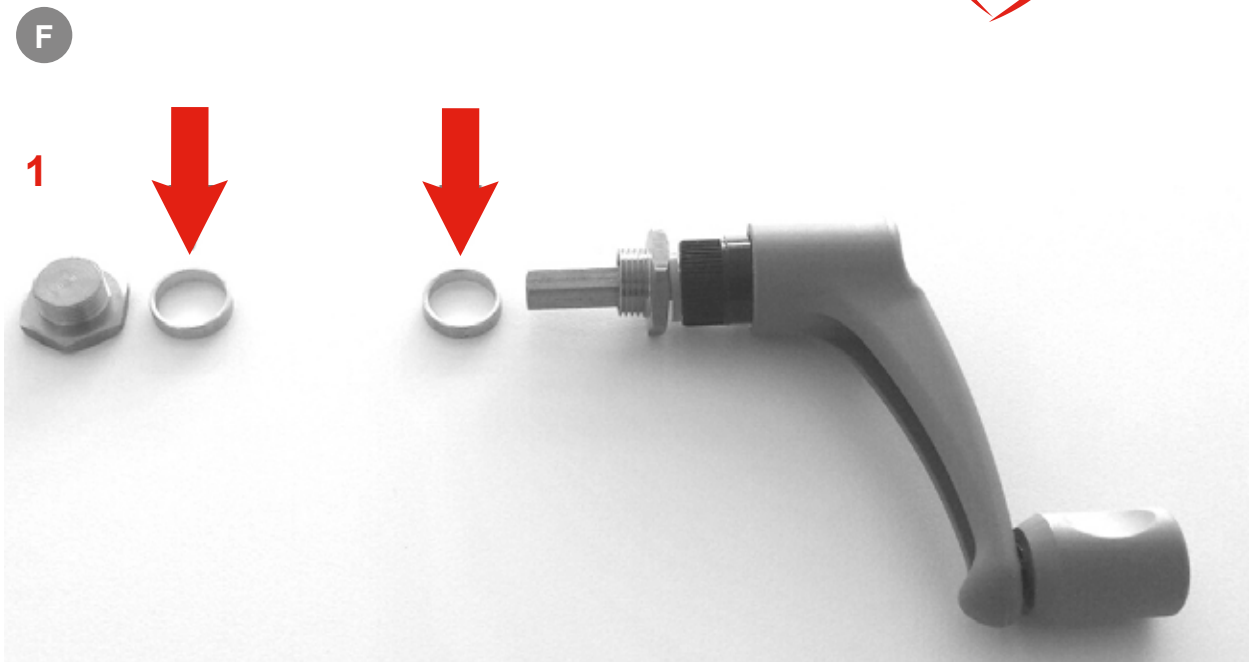
5. Limma ihop konsollen och tvättstället med ett lätt tryck nedåt, och flytta konsollen försiktigt fram och tillbaka. Sätt fästskruvarna i konsollen och fäst dem sen i tvättstället.

6. Fäst tvättstället på höjjusteringsmodulen. Gör detta efter steg 5, direkt efter att limmet är applicerat. Kontrollera att tvättstället är i våg och 3-5 mm från väggen – lös upp fästskruvarna och anpassa konsollen och tvättstället om nödvändigt.

7. OBS! Att det skall vara ett avstånd på ca 5-10 mm mellan skåp och tvättställ så att tvättstället kan höjjusteras. Se illustration **C**

! 8. OBS! Tvättstället monteras i monteringsfästena med både lim och fixeringskruvar. Tvättstället måste vara i lägsta position medans limmet härdar. Detta för att limmet ska härdas när monteringsfästena är i en parallell position. Bano rekommenderar 7 dagars härdningstid på alla limmade produkter.





Montering av vev och blindmutter på manuell höjdjusteringsmodul (5207-MA):

1. Ta fram vev, blindmutter och två avståndsskivor.
2. Sätt på en avståndsskiva på blindmuttern och en avståndsskiva på veven. **OBS! Viktigt att dessa avståndsskivor används.**
3. Montera dit veven i hålet på monteringsfästet som är på samma sida som smala sidan på tvättstället
4. Montera dit blindmuttern på motsatt sida, i hålet på monteringsfästet.

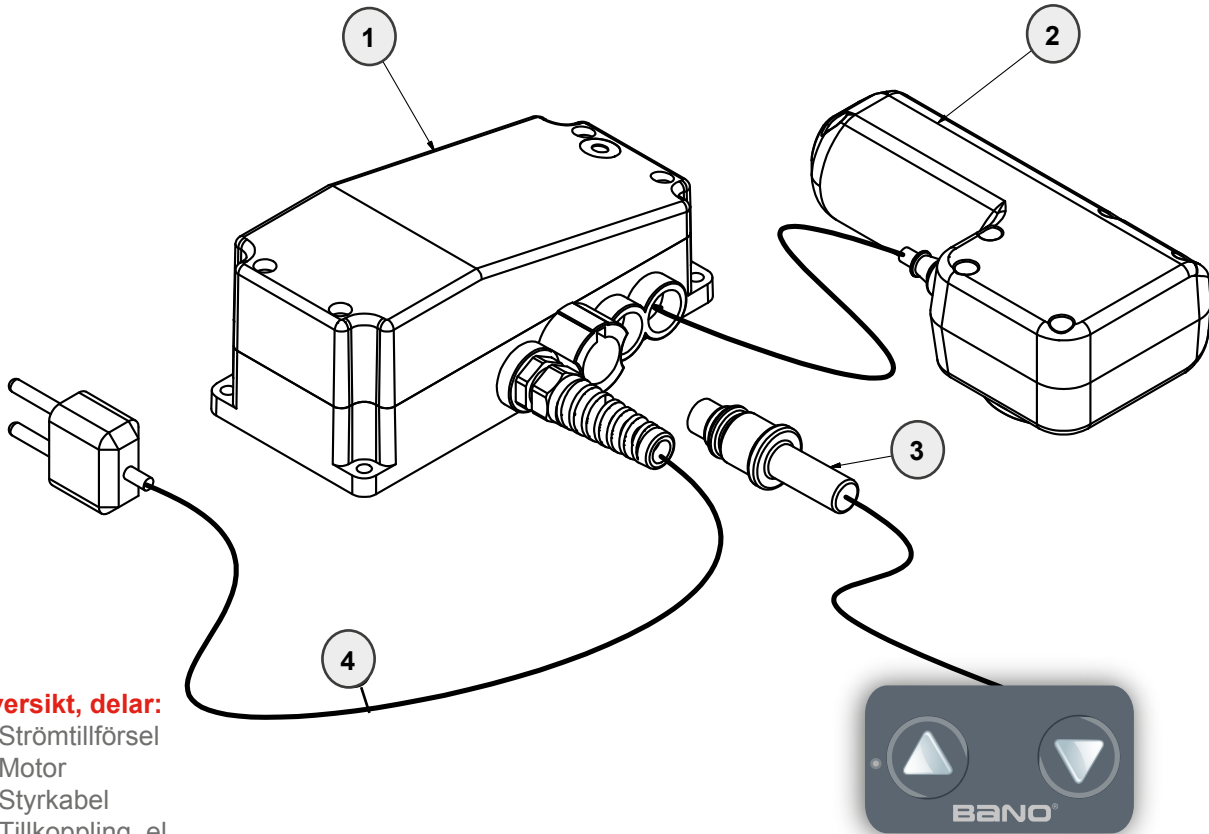
Montering av blindmuttrar på elektriska höjdjusteringsmodul (5207-EL):

5. Ta fram två blindmuttrar och två avståndsskivor.
6. Sätt på en avståndsskiva på varje blindmutter. **OBS! Viktigt att dessa avståndsskivor används**
7. Montera dit en blindmutter på var sida i hålen på monteringsfästet

MONTERINGSANVISNING

ELEKTRISK HÖJDJUSTERING

Koppling: 5207-EL (Detta steg gäller INTE för 5207-MA)



Översikt, delar:

- 1: Strömtillförsel
- 2: Motor
- 3: Styrkabel
- 4: Tillkoppling, el



Montering av strömbrytare till elektrisk höjdjustering:

- 1: Fäst kabeln med hjälp av hållarna och stripsen under tvättstället (3 stycken)
- 2: Anslut styrkabeln till strömtillförseln och testa att elknapp fungerar. Bilden visar hur kabeln ska fästas.
- 3: Ta fram hygienkåpan (ta bort plastfolie från den) och stick in elknappens elkabel i hålet, montera ihop elknapp och styrkabel med varandra. Montera på Hygienkåpan under tvättstället med hjälp av skruvar och brickor. Ta bort folien på baksidan av elknappen. Fäst strömbrytaren med hjälp av den självhäftande tejpens på framkanten av hygienkåpan