

TECE

close to you

Monteringsanvisning

TECElogo
PEX rör i rör



Denna monteringsanvisning gäller för TECElogo Rör i rörsystem produkter enligt systemförteckning, sid 23

Innehåll	Sid
Allmän information	3
-Tekniska data	
-UV skydd	
-Tryck- och täthetskontroll	
-Frys-skadesäker förläggning	
-Skydd mot legionella tillväxt	
-Bockning av rör	
Förläggning	5
Klamring och fixering	5
TECE Utbytesled	6
TECE Spikskydd för skyddsror 25 mm	7
TECE Skarvmuff för skyddsror 25 mm	8
TECE Ändtätning 16/25 mm	8
TECElogo Pushkoppling	9
TECElogo Fördelare	11
TECElogo Fördelarskåp	12
TECElogo Dräneringsavslut	16
TECElogo Dräneringsbricka	17
TECElogo Väggbbox	18
TECElogo Väggbockfixtur	21
Systemförteckning	23



Accepterad
monteringsanvisning
2016:1

Allmän information

Detta rör-i-rör-system, med ingående komponenter enligt Systemförteckningen, är provat och godkänt enligt NT VVS 129 samt Sintef Testmetod Nr. 1 för skyddsror.

Ingående komponenter är testade och godkända för att installeras tillsammans som ett system och ska därefter utföras enligt Branschregler Säker Vatteninstallation.

Enbart TECElogo rör, rördelar och komponenter enligt systemförteckningen är provade och godkända att användas tillsammans.

Produkterna är utformade så att gällande byggregler, BBR, kan efterföljas.

Systemet har ett typgodkännande utfärdat av KIWA, TG 01040, för tappvatten- och värmesystem.

Tekniska data

TECElogo rör i rör

Material: Innerrör PE-Xa, skyddsror PE

Dimension: 16 x 2,0 / 25 mm

Max kontinuerligt driftstryck: 1,0 MPa (10 bar)

Max kontinuerlig drifttemperatur: +70° C

Max momentan drifttemperatur: +95° C

Applikationsområde: Tapp- och varmvattensystem, värmesystem.

Godkännande: Typgodkännande från KIWA TG 1040, SINTEF Testmetod nr 1 och NT VVS129



Accepterad
monteringsanvisning
2016:1

Märkning

PE-Xa rörens märkning:

Exempel: xM (x=meter) TECE NORDIC PE-XA 16x2,0 class 1 10 bar 60° (95°) 12 12 16 (12 12 16=dag,mån,år)

Skyddsrorens märkning:

Exempel: 20/25 SINTEF NO.1 KIWA TG 0830 T 21/03/17 08:10

UV-skydd

TECE:s Universalrör får inte utsättas för direkt solljus (UV-strålning) under längre perioder. Skyddsroret samt emballage (kartong) ger tillräckligt skydd men alla frilagda ändrar måste skyddas.

Tryck- och täthetskontroll

Samtliga installationer med TECElogo Rör i rörsystem ska tryck- och täthetskontrolleras innan idrifttagning med vatten.

För tappvattensystem ska kontrollen utföras med dricksvattenkvalitet.

Tryck- och täthetskontroll skall utföras enligt gällande Branschregler Säker Vatteninstallation, www.sakervatten.se.

Samtliga kontroller skall dokumenteras i protokoll. Efter tryck och täthetskontroll av tappvattensystem med vatten ska detta tas i drift senast inom sju dagar eller helt tömmas på vatten för att minska risken för bakterietillväxt

Frysskadesäker förläggning

Tappvatten- eller värmeledningar får inte monteras i uppvärmda utrymmen, till exempel krypgrund eller vind.

Tappvattenservis genom krypgrund eller annat uppvärmt utrymme ska skyddas mot frysning.

Ledningar får inte heller monteras i byggnadens isolering i golv, ytterväggar eller vindbjälklag.

Ledningar kan förläggas i särskilt installationsutrymme i golv, yttervägg eller vindbjälklag på konstruktionens varma sida, innanför den lufttäta folien, eller i frostfritt utrymme under platta på mark. För mer information hänvisas det till Säker Vatten SäVa § 3.2.5 Frysskadesäker förläggning, se exempel nedan.



Skydd mot legionella tillväxt

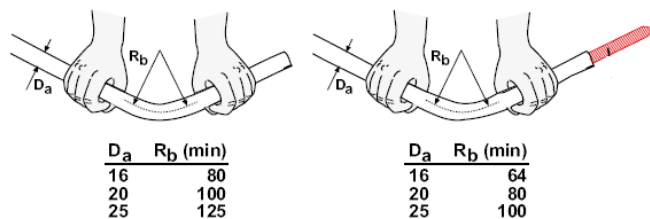
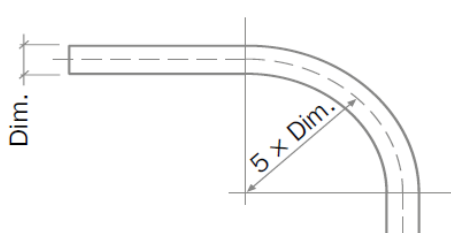
Ledningar för tappkall- och tappvarmvatten ska vara monterade så att de inte kommer i kontakt med varandra. Detta för att förhindra värmeöverföring mellan ledningarna.

Tappvattenledningar i schakt, kopplingslådor och bjälklag, där temperaturen kan bli högre än rumstemperaturen, ska utformas så att den beräknade temperaturen på stillastående kallvatten inte blir högre än 24 °C på 8 timmar. Se exempel på utformning av tappvattenschakt på www.sakervatten.se

Bockning av rör

Minsta bockradie är ytterrördiameter x 5.

För TECElogo PE-Xa rör 16 mm är minsta bockradie 80 mm, med bockfjäder 64 mm.



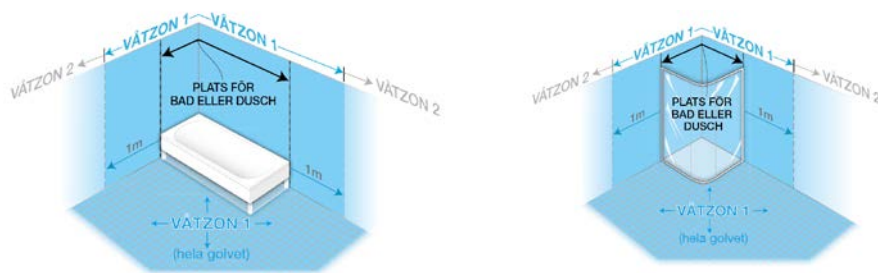
Förläggning

Installationer som är dolt placerade och inte inspekterbara, till exempel i schakt, väggar, bjälklag eller bakom fast inredning, ska utföras utan fogar. Fogar på tappvattenledningar ska vara placerade så att de är utbytbara och så att eventuellt utläckande vatten enkelt kan upptäckas.

Fogar ska placeras i rum med vattentätt golv, i fördelarskåp eller i särskilda inbyggnader.

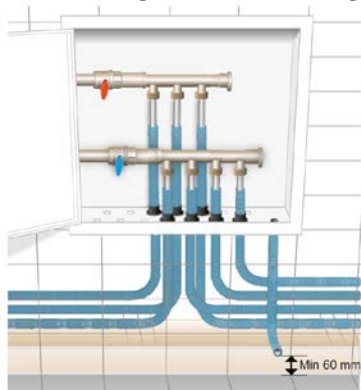
Fördelarskåp eller särskilda inbyggnader för fogar, i till exempel schakt eller installationsvägg, ska ha lättåtkomlig serviceöppning som gör det möjligt att reparera eller byta fogarna.

Fördelarskåp får inte placeras i våtzone 1.



Läckageindikering ska mynna i rum med vattentätt golv, dock inte i plats för bad eller dusch.

Läckageindikering från fördelarskåp med rör som enbart betjänar köket kan mynna på ett vattentätt underlag i eller under köksinredning. Utloppet från en sådan ledning ska inte placeras närmre än 60 mm från golvets eller intilliggande väggs tätskikt.



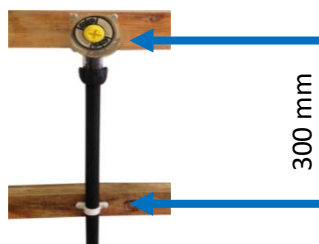
Klamring och fixering

Skyddsroret ska fixeras med max 600 mm mellan fixeringspunkterna.

Vid varje böj ska tomröret fixeras både innan och direkt efter böjen.

Skyddsroret ska fixeras med TECE Klammer direkt efter TECElogo Väggbbox, Väggbockfixtur samt TECElogo Fördelarskåp.

Max avstånd på fixering från skåp, väggbockfixtur och väggbbox är 300 mm, se exempel nedan.



För snäva böjar vid uppgång till väggbox, väggbockfixtur samt fördelarskåp eller liknande ska TECE Rörböjningsstöd 25 mm användas.

Det är mycket viktigt att inte skyddsroret skadas eller deformeras vid fixering. Använd TECE Fixeringsklammer för skyddsror för varje håltagning i horisontellt och vertikalt regelverk.



Tillbehör



Fixeringsklammer
för tomrör 25 och
28 mm
RSK 185 46 94



Klammer enkel 25mm
RSK 185 44 45
Klammer dubbel 25mm
RSK 185 44 46



Betongklammer
enkel 25mm
RSK 185 44 51
Betongklammer
dubbel 25mm
RSK 185 44 52



Rörklammer band
25/28 mm, 250st
RSK 185 46 95



Rörböjningsstöd
25 mm
RSK 243 45 05

TECE Utbytesled 16 mm



Produkt: TECE Utbytesled 16 mm
RSK: 205 47 08

Det nya röret samt det röret som ska bytas ut kapas vinkelrätt.

Därefter skruvas TECE Utbytesled på rören

Arbetet bör utföras av 2 personer. Mata in det nya röret vid fördelaren och ut med det defekta vid tappstället. Smörj in det nya röret efterhand man för in det i skyddsroret med såpa.

TECE Spikskydd för skyddsror 25mm



RSK: 185 44 55

Dimension: 25mm

Sortiment: TECElogo ALU och PE-Xa rör i rörsystem

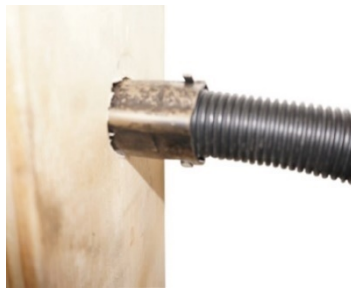
Funktion: Förhindra genomspikning av rör

Material: Plåt

Montering



1
Borra ett 28mm hål i
regel



2
Montera spikskyddet
utanpå skyddsroret



3
Slå ned utviket på
spikskyddet



4
Tryck in spikskydd och
skyddsror i regel

TECE Skarvmuff för skyddsrör 25mm



RSK: 185 46 93

Sortiment: TECElogo ALU och Pe-Xa rör i rörsystem

Funktion: Skarvning av 25 mm skyddsrör

Montering



- 1
Kapa skyddsrören
vinkelrätt



- 2
Montera skyddsrör över
skarvmuffens vita
tätningsförband.

TECE Ändtätning



RSK: 185 46 93

Dimension: 16 mm PEX/Alu och 25 mm skyddsrör

Sortiment: TECElogo ALU och PE-Xa rör i rörsystem

Montering

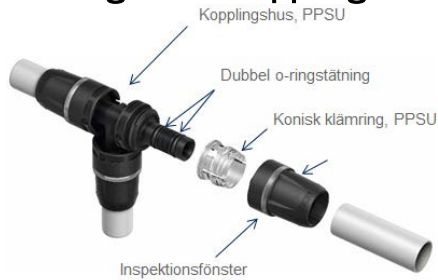


1.
Mata innerröret genom
ändtätningen. Skjut upp
skyddsröret till botten av
dess stoppläge i ändtätning.



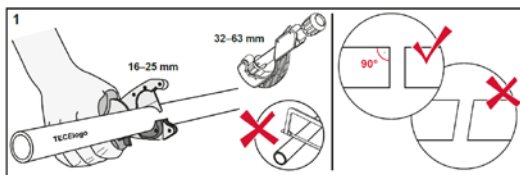
2.
Kontrollera att en tät förslutning
erhållits mellan ändtätning och
skyddsrör samt ändtätning och
PE-Xa rör.

TECElogo Pushkoppling

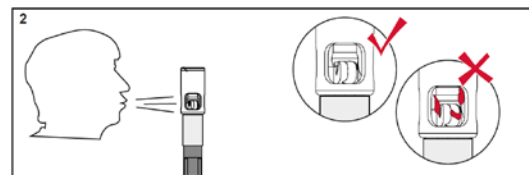


RSK:	185 44 XX
Dimension:	16 x 2,0 mm
Max kontinuerligt driftstryck:	1,0 MPa (10 bar)
Max provtryck:	1,43 x drifttryck (14,3 bar för tappvatten, 8,6 bar för värmesystem)
Max kontinuerlig drifttemperatur:	+70° C
Max momentan drifttemperatur:	+90° C
Applikationsområde:	Tapp- och varmvattensystem, värmesystem
Godkännande:	KIWA TG 1040, SINTEF Testmetod nr 1 och NT VVS129
Sortiment:	TECElogo ALU och PE-Xa rör i rörsystem
Material:	PPSU
Märkning skyddslock:	Dimension på avstick (mm).
Märkning på rördel:	TECE, datumskiva samt dimension (mm) på respektive avstick.

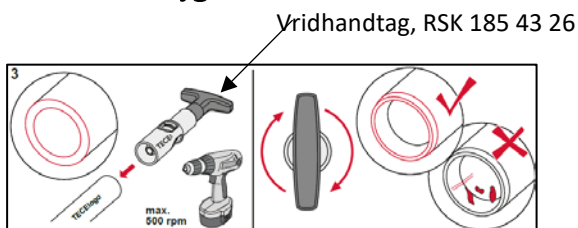
Montering



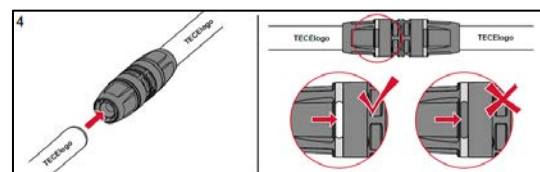
- 1
Kapa röret i 90° rak vinkel med
TECE Rørsax 10 – 22 mm, RSK 185 43 13
**OBS! Använd aldrig handsåg, tigersåg eller
liknande verktyg**



- 2
Blås rent kalibreringsverktyg från spån
innan kalibrering. Kalibreringsverktyg
16 mm, RSK 185 43 18

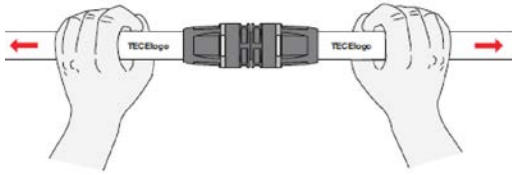


3.
Montera vridhandtag på kalibrerings-
verktyg. Vrid verktyget medsols 5–7
varv. Kontrollera rörets fasning och
avlägsna eventuellt spån. Används
bormaskin till kalibreringsverktyget
gäller max 500 varv/minut.



4.
Blås igenom kopplingen för att säker-
ställa att den är helt ren. Pressa in röret
till botten av kopplingen. Kontrollera att
röret syns i något av indikeringshålen.
Om man är osäker kan man på förväg
markera instickdjup på röret, se tabell
nedan.

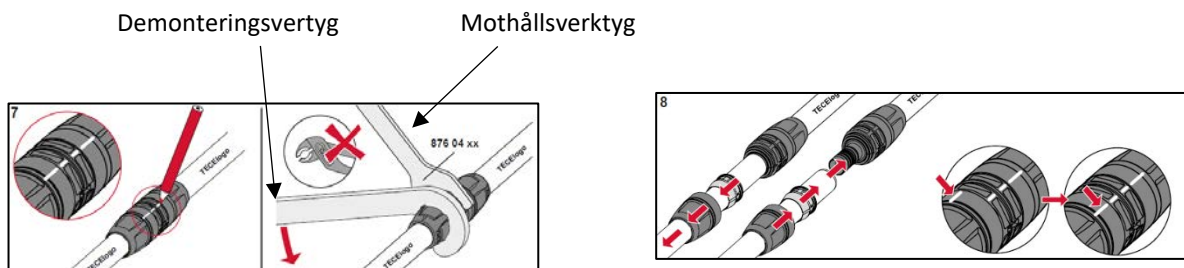
Dim.	x (mm)
16	27
20	32
25	35
32	46
40	48
50	48



Genomför ALLTID en sista säkerhetskontroll genom att dra rören med handkraft i riktning ifrån koppling.

Demontering av Pushkoppling

Kopplingen är demonterbar och återanvändbar. Har anläggningen varit i drift ska klämring och o-ringar bytas ut samt röret kalibreras på nytt.



Markera en linje över mutter och kopplingshus. Lossa muttern med TECE demonteringsvertyg. Använd mothållsverktyget för att underlätta demontering.

Skjut den lösa muttern och klämring tillbaka över röret. Dra ut röret. Skjut tillbaka röret i koppling. Skruva fast muttern med handkraft och sista biten med demonteringsverktyget, dim 16-25 mm. Kontrollera att din markeringslinje är intakt. För dim 32-63 mm måste mothållsverktyget användas tills det hörs ett tydligt klick.

Tillbehör



Rörsax för PEX
10–22 mm och
skyddsror 25 mm
RSK 185 43 13



Kalibreringsverk-
tyg 16 mm
RSK 185 43 18



Handtag till
kalibrerings-
verktyg
RSK 185 43 26



Demonterings-
verkttyg 16 mm
RSK 185



Mothållsverk-
tyg 16 mm
RSK 185

TECElogo Pushfördelare



RSK: Se tabell nedan

Dimension:	R20 utv. x R20 inv.
Anslutning:	16 x 2,0 mm
Max kontinuerligt driftstryck:	1,0 MPa (10 bar)
Max provtryck:	1,43 x drifttryck (14,3 bar för tappvatten, 8,6 bar för värmesystem)
Max kontinuerlig drifttemperatur:	+70° C
Max momentan drifttemperatur:	+90° C
Applikationsområde:	Tapp- och varmvattensystem, värmesystem
Godkännande:	KIWA TG 1040, SINTEF Testmetod nr 1 och NT VVS129
Sortiment:	TECElogo ALU och PE-Xa rör i rörsystem
Material:	Avzinkningsbeständig mässing, DZ
Märkning avstick:	TECE, datumskiva samt dimension (mm) på respektive avstick.
Märkning fördelarrör:	3/4 (dimension på anslutning), N15, CR

RSK	Dimension anslutning	Antal anslutningar
185 43 81	16 x 2,0 mm	1
185 43 82	16 x 2,0 mm	2
185 43 84	16 x 2,0 mm	2 + 2
185 43 83	16 x 2,0 mm	3

Montering



Skruva ihop fördelare i önskad storlek. Använd lin, gängpasta eller likvärdigt för gängtätning. Dra åt för hand och därefter ytterligare ½ varv.

Fördelarens utvändiga G20 gänga förses med en huv, RSK 185 43 69. Dra åt huvan för hand och därefter ytterligare ½ varv med skiftnyckel.

Montera rör i förmonterad Pushkoppling, 16 mm, se monteringsanvisning för TECE Pushkoppling. Anslut inkommande vatten mot fördelarens löpande mutter.

Tillbehör



Huv, G20 inv.
RSK 185 43 69



Propp till
fördelaravstick 16mm
RSK 188 11 73



Fördelarvinkel,
16mm x G20 inv.
RSK 185 46 84



Fördelarvinkel,
16mm x G20 utv.
RSK 185 46 85

TECElogo Fördelaraskåp



RSK: Se tabell nedan

Dimension: Se tabell nedan

Material: Pulverlackerat stål

Sortiment: TECElogo ALU och PE-Xa rör i rörsystem

Leverans: Skåp, dörr med lås, fördelarkonsol och stänkskydd (plexiglas)

RSK	Storlek	Bredd	Höjd	Djup	Antal anslutningar för muff 25mm
185 44 60	390	390	580	95	5 + 5
185 44 61	550	550	580	95	8 + 8
185 44 63	800	800	580	95	12 + 12
185 43 54	390	390	580	118	5 + 5
185 43 56	550	550	580	118	8 + 8
185 43 57	800	800	580	118	12 + 12

Montering

Allmän information

Skåpet monteras vågrätt och med den breda frontramen nedåt för att förhindra att vatten rinner över om läckage uppstår. Skåpet fästes med bifogade skruvar och packningar för träreglar. Skåpet levereras med monterade plastpluggar för alla hålen. Vid hål som inte används skall plastpluggarna vändas och monteras åt andra hållet i skåpet.

Efter montering av rör skall alltid installationen täthets testas. Fyll skåpsbotten med vatten till en nivå 20 mm. Avvakta 15 min. och kontrollera därefter skåpets täthet.



1. Använd medföljande skruv och plastbricka för fastsättning av skåp.



2. Montera medföljande fördelarkonsol, lång konsol på nedre skena.



3. Placera fördelare på sin plats och skruva ihop fördelarsvepet.



4. Lossa muffens dragsäkringshuv och för in genomföringsdonet genom skåpets hål i botten.



5. Montera tillbaka dragsäkringshuv



6. Skruva med handkraft och därefter med TECE Verktyg för skåpsmuff.



7. För på skyddsörsmuffen på skyddsörret och för in skyddsörret i skåpet.



8. Skruva fast skyddsörsmuffen vilket säkerställer genomföringens hållfasthet.



8. Skyddsörret ska sluta ovan den röda genomföringsmuffen.



9. Dela dräneringsmuffen och för in genomföringsdonet i skåpet.

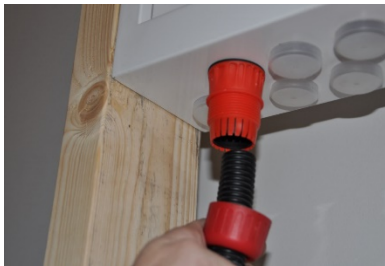




10.
Montera tillbaka
dragsäkringsmuttern.



11.
Skruva med handkraft och
därefter med
TECE Verktyg för skåpsmuff.



12.
För på skyddsörsmuffen
på skyddsörret och för in
skyddsörret i skåpet.



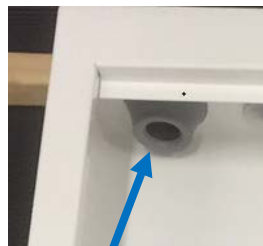
13.
Skruva fast
skyddsörsmuffen vilket
säkerställer genomföringens
hållfasthet.



Skruva med handkraft och
därefter med
TECE Verktyg för skåpsmuff.
Skyddsörret får INTE gå över
den röda muffens ovkant.

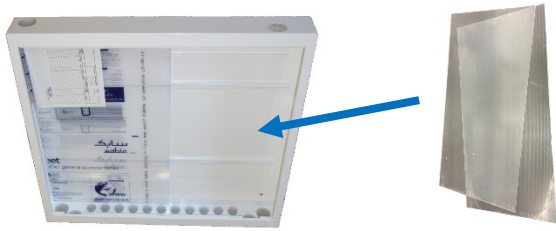


Gummimuff 34/43mm

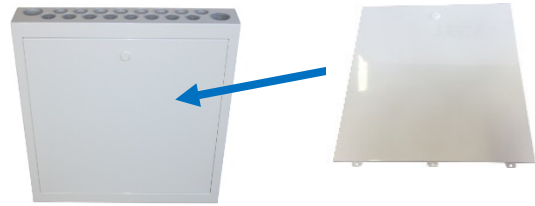


Gummimuff 18-32mm

För matarledningar
används gummimuffar
enligt bild ovan i avsedda
hål.



14.
Plexiglas monteras mellan fördelare och skåpsdörr för att förhindra att eventuellt läckagevatten sprutar ut mellan dörr och skåp.



15.
Sätt skåpsluckan på plats och därefter är monteringen av skåp klart.

Tillbehör



Verktyg till
skåpsmuff
RSK 185 44 42



Skåpsmuff
18–32 mm
RSK 243 44 78



Skåpsmuff
34/43 mm
RSK 243 43 65



Skåpsmuff
25 mm
RSK 185 43 61



Dränerings-
muff 25 mm
RSK 185 43 62



Ram till skåp
RSK 185 43 58-
60



TECE Skydd till
fördelarskåp 580 mm
RSK 298 79 81



TECE Skydd till
fördelarskåp 1000 mm
RSK 298 79 82

TECElogo Dräneringsvinkel



RSK: 185 46 92

Dimension: 25 mm skyddsror

Material: PP

Sortiment: TECElogo ALU och PE-Xa rör i rörsystem

Montering



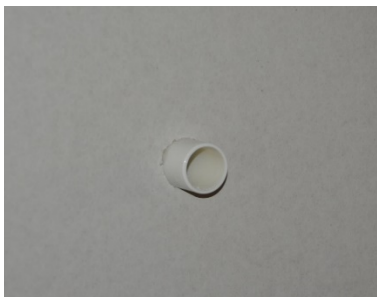
1. Montera Dräneringsmuff i skåpet och mata därefter skyddsroret 25 mm genom muffen. Skyddsroret ska avslutas i ovkant muff i skåpet.



2. Montera skyddsror i ovkant dräneringsavslut.



3. Fixera skyddsror och vinkel med infästningsmaterial utefter väggkonstruktionens uppbyggnad.



4. Kapa utstickande vinkel i liv med vägg



5. Tryck in den yttre väggbrickan i dräneringsavslutet.



6. Väggbrickans öppning ska mynna nedåt.

TECElogo Dräneringsväggbricka



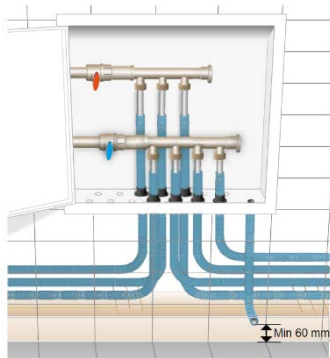
RSK: 185 43 68

Dimension: 25 mm skyddsror

Material: PP

Sortiment: TECElogo ALU och PE-Xa rör i rörsystem

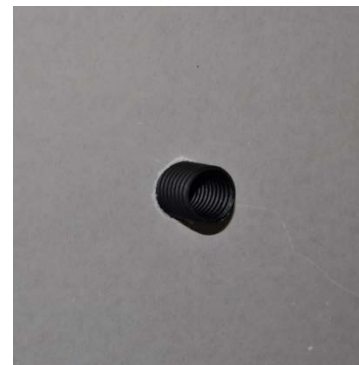
Montering



1. Utloppet ska vara minst 60 mm från golvet eller intilliggande väggs tätskikt.



2. Fixera tomrör mot väggkonstruktion. Använd väggboxfixtur som hjälpmedel.



3. Tomröret ska löpa ut i färdigt rum.



4. Kapa tomröret 5 mm från färdig väggbeklädnad dräneringsvinkel.



3. Använd den dubbelhäftande tejpens på baksida av väggbricka för fastsättning mot vägg



2. Väggbrikkans öppna del ska mynna nedåt.

TECElogo Väggbbox



RSK: 185 44 65

Dimension: 16 mm x R15 inv.

Sortiment: TECElogo ALU och PE-Xa rör i rörsystem

Min. c/c avstånd 2st väggbboxar: 60 mm

Montering



1a

Montera en kortling där väggbboxen skall placeras som infästningsdetalj. Skruva fast väggbboxen mot kortling eller väggskiva med bipackade 4st 80 mm skruvar av rostfritt stål.



1b

Använd TECElogo Fästskena för att säkerställa rätt distans, Fästskena c/c 150 (RSK 185 44 66) eller c/c 160 mm (RSK 185 44 67).

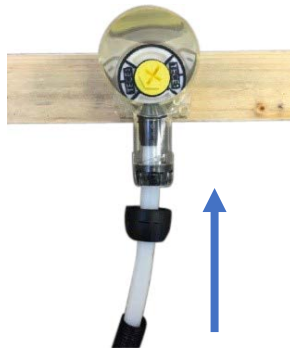


1c

Alternativt monteras väggbbox direkt mot konstruktionsskivvägg.



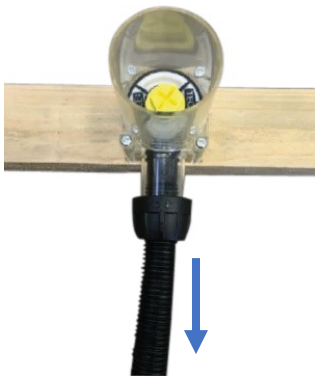
2
Mata fram rör. Kalibrera rör enligt anvisning för TECE logo Pushkoppling



3
Skjut upp rör i väggboxens integrerade TECE logo Pushkoppling. Säkerställ insticksdjupet genom inspektionshålen



4
Skjut upp skyddsroret till botten av väggboxen. Dra över och spänn boxens mutter med handkraft.



5.
Kontrollera att skyddsroret sitter fast genom att dra i skyddsroret.



6.
Skydds rör ska fixeras direkt under väggbox. Max avstånd är 300 mm.



7.
Borra ett hål, 64 mm, i väggskiva och montera därefter skivan över väggboxen.



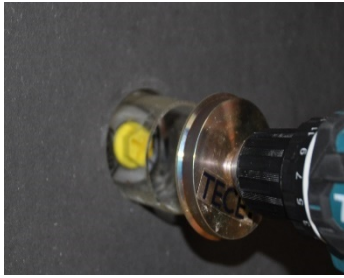
8.
Prima väggskiva



9.
Montera tätningsmanschett



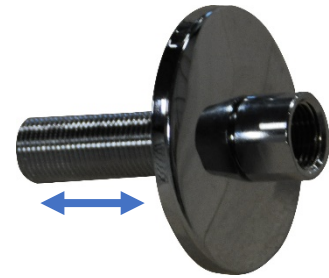
10.
Prima över tätningsmanschett



11
Efter yttre väggbeklädnad monterats ska väggboxens hylsa fräsas ned. För att rätt distans ska erhållas, 2 mm, används TECE Fräsverktyg RSK 185 44 74.



12
Demontera gul provtryckningsplugg och montera en TECE Anslutningskoppling (täckbricka 80 mm).



13
Anslutningskopplingens längd anpassas utefter väggens tjocklek och skruvas in i väggboxen. Använd lin eller gängpasta.



14
När anslutningskopplingen är i botten av väggbox gängas täckbrickan in mot vägg.

Tillbehör



Fräsverktyg
RSK 185 44 74



Tätning-
manschett
RSK 185 44 69



Väggbricka
M26 x 1½", inv.
RSK 185 44 78



Väggbricka
vinkel, klämring,
CU10
RSK 185 44 81

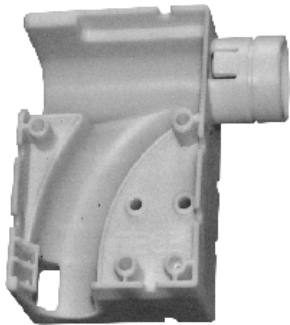


Väggbricka
R20 utv.
RSK 185 44 76



Väggbricka
R15 utv.
RSK 185 44 75

TECElogo Väggböckfixtur



RSK: 205 43 86

Dimension: 25 mm tomrör

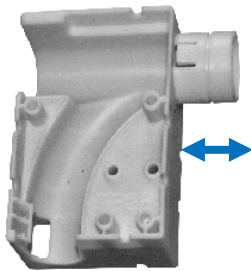
Sortiment: TECElogo ALU och PE-Xa rör i rörsystem

Min. c/c avstånd 2st väggböckfixturer: 40 mm

Min. regelverk: 70 mm

Montering

För montering av skruvad blandarskena (c/c 150/160 mm) skall väggskenan kompletteras med en kortling eller provad och godkänd skivkonstruktion för att infästningens täthet skall kunna säkerställas.



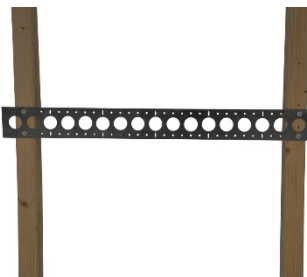
1
Kapa fixturens hylsa efter skrivmaterialets tjocklek, innan rör monteras. Kapmått finns för enkelskiva, 13mm.



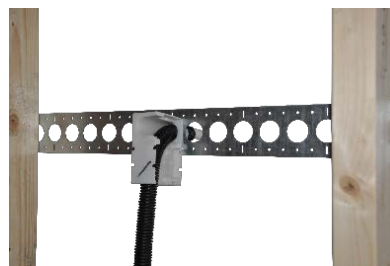
2
För in röret 16/25 mm i väggböckfixtur. Säkerställ att rör och tomrör är tillräckligt långa, ca 100mm.



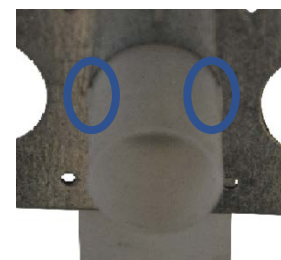
3
Böj rör i 90° och tryck in den i nedre avsedd position på fixturen.



4a
Använd TECElogo Väggskena för att säkerställa rätt distans.



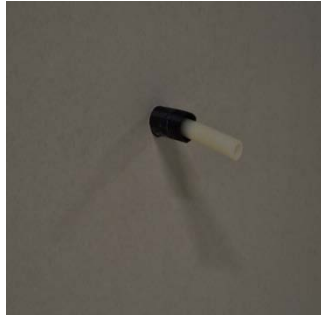
4b
För in fixturen genom plåtens hål.



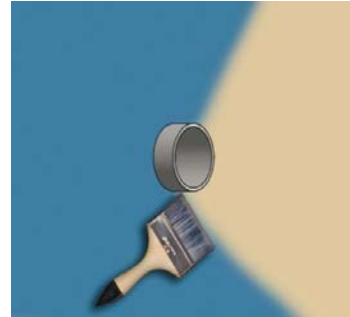
4c
Säkerställ att fixturens låshakar kommer ut i framkant av plåt (blåmarkerade)



5
Alternativt använd 4st skruv, 70x3 mm, för direkt fixering mot regelverk.



6
Borra ett 28 mm hål i byggskiva och montera den över röret.



7
Prima väggskiva (rör på bild symboliserar tomrör 25 mm utan innerrör).



8
Montera tätningmanschett (rör på bild symboliserar tomrör 25 mm utan innerrör).



9
Prima över tätningmanschett (rör på bild symboliserar tomrör 25 mm utan innerrör).



10
Montera yttre väggbeklädnad. Tomrör kapas så att 2mm kvarstår. Använd TECE Rørsax, RSK 185 43 13 alt. tomrörsavskärare, RSK 205 45 95.

Tillbehör



Rørsax
RSK 185 43 13



Tomrörsavskärare
RSK 205 45 95



Väggskena
c/c 40/160 mm
RSK 205 45 02



Väggskena
c/c 50/150 mm
RSK 205 45 03



Tätning-
manschett
RSK 205 45 88

Systemförteckning

RSK	Artikel	Dimension
1880204	TECElogo Universalrör PE-Xa, Rör i Rör	16x2,0 / 25mm, 50m
1880205	TECElogo Universalrör PE-Xa, Rör i Rör	16x2,0 / 25mm, 100m
2005138	TECElogo Universalrör PE-Xa, Rör i Rör, blå rand	16x2,0 / 25mm, 50m
2005139	TECElogo Universalrör PE-Xa, Rör i Rör, röd rand	16x2,0 / 25mm, 200m
2005140	TECElogo Universalrör PE-Xa, Rör i Rör, blå rand	16x2,0 / 25mm, 50m
2005141	TECElogo Universalrör PE-Xa, Rör i Rör, röd rand	16x2,0 / 25mm, 200m
1854067	TECElogo Rak koppling, Push	16x2,0 mm
1854294	TECElogo Vinkel koppling 90°, Push	16x2,0 mm
1854260	TECElogo T-Rör, Push	16 x 16 x 16 mm
1854097	TECElogo Plugg, Push	16x2,0 mm
1854328	TECElogo Demonteringsverktyg	16–25 mm
1854329	TECElogo Mothållsverktyg	16–25 mm
1854318	TECElogo Kalibreringsverktyg	16 mm
1854326	TECElogo Handtag till kalibreringsverktyg	
1854327	TECElogo Hållare till kalibreringsverktyg	
1854313	TECElogo Rørsax för PEX	10–22 mm
1854465	TECElogo Väggbbox, Rör i rör	16x2,0 / 25 mm
1854469	TECElogo Tätningsmembran till väggbox	
1854466	TECElogo Fästskena C/C 150 till väggbox	
1854467	TECElogo Fästskena C/C 160 till väggbox	
1854386	TECE Väggbockfixtur	25 mm
2054502	TECElogo Väggskena c/c 40/160, 700mm	
2054503	TECElogo Väggskena c/c 50/150, 700mm	
1854478	TECE Anslutningskoppling rak	M26 x G15, inv/utv
1854481	TECE Anslutningskoppling vinkel, vred	G15 x CU10, utv/klämring
1854476	TECE Anslutningskoppling rak	G15 x G20, utv/utv
1854475	TECE Anslutningskoppling rak	G15 x G15, utv/utv
1899383	TECE Anslutningskoppling excentrisk	G15 x G15 utv/utv
1854381	TECElogo Fördelare	1 x 16 mm, G20 utv/inv
1854382	TECElogo Fördelare	2 x 16 mm, G20 utv/inv
1854383	TECElogo Fördelare	3 x 16 mm, G20 utv/inv
1854384	TECElogo Fördelare	2 + 2 x 16 mm, G20 utv/inv
1881174	TECElogo Fördelare	1 x 20 mm, G20 utv/inv
1854369	TECElogo Huv till fördelare	G20 inv. gänga
1854684	TECElogo Fördelarvinkel	G20 inv. gänga
1854685	TECElogo Fördelarvinkel	G20 utv. gänga
4513631	TECE Kulventil	G20 utv/utv gänga
4513629	TECE Kulventil	G20 utv/inv gänga
1854354	TECE Fördelarskåp 5+5	390 x 450 x 118mm
1854356	TECE Fördelarskåp 8+8	550 x 580 x 118mm
1854357	TECE Fördelarskåp 12+12	800 x 580 x 118mm

RSK	Artikel	Dimension
1854361	TECE Skåpsmuff	25–28 mm skyddsror
1854362	TECE Dräneringsmuff	25–28 mm skyddsror
1854365	TECE Skåpsmuff	34–43 mm skyddsror
2434478	TECE Skåpsmuff grå	18–32 mm rör
1854442	TECE Verktyg till skåpsmuff och väggbox	
1854692	TECE Dräneringsvinkel	25–28 mm skyddsror
1854368	TECE Dräneringsväggbricka	25–28 mm skyddsror
1854445	TECE Klammer enkel	Skyddsror 25 mm
1854446	TECE Klammer dubbel	Skyddsror 2x25 mm
2434503	TECE Rörböjningsstöd	16 mm
2434504	TECE Rörböjningsstöd	20 mm
2434505	TECE Rörböjningsstöd	25 mm
2434506	TECE Rörböjningsstöd	34 mm
1854693	TECE Ändtätning	16/25 mm, rör/skyddsror
1854375	TECE Skarvmuff för skyddsror	25 mm skyddsror
1854376	TECE Skarvmuff för skyddsror	28 mm skyddsror
1854377	TECE Skarvmuff för skyddsror	25–28 mm skyddsror
1854455	TECE Spikskydd	25 mm skyddsror
1854694	TECE Fixeringsklammer för skyddsror	25–28 mm skyddsror