

**TECE**  
close to you

Monteringsanvisning

TECEflex  
PEX rör i rör



*Denna monteringsanvisning gäller för TECEflex Rör i rörsystem produkter enligt systemförteckning, sid 23*

<b>Innehåll</b>	<b>Sid</b>
Allmän information	3
-Tekniska data	
-UV skydd	
-Tryck- och täthetskontroll	
-Frys-skadesäker förläggning	
-Skydd mot legionella tillväxt	
-Bockning av rör	
Förläggning	5
Klamring och fixering	5
TECE Utbytesled	6
TECE Spikskydd för skyddsror 25 mm	7
TECE Skarvmuff för skyddsror 25 mm	8
TECE Ändtätning 16/25 mm	8
TECEflex Koppling	9
TECEflex Fördelare	11
TECE Fördelarskåp	12
TECE Dräneringsavslut	16
TECE Dräneringsbricka	17
TECEflex Väggbbox	18
TECE Väggbockfixtur	21
Systemförteckning	23



**Accepterad**  
monteringsanvisning  
2016:1

## Allmän information

Detta rör-i-rör-system, med ingående komponenter enligt Systemförteckningen, är provat och godkänt enligt NT VVS 129 samt Sintef Testmetod Nr. 1 för skyddsror.

Ingående komponenter är testade och godkända för att installeras tillsammans som ett system och ska därefter utföras enligt Branschregler Säker Vatteninstallation.

Enbart TECEflex rör, rördelar och komponenter enligt systemförteckningen är provade och godkända att användas tillsammans.

Produkterna är utformade så att gällande byggregler, BBR, kan efterföljas.

## Tekniska data

TECEflex rör i rör

Material: Innerrör PE-Xa, skyddsror PE.

Dimension: 16 x 2,0 / 25 mm.

Max kontinuerligt driftstryck: 1,0 MPa (10 bar).

Max kontinuerlig drifttemperatur: +70° C.

Max momentan drifttemperatur: +95° C.

Applikationsområde: Tapp- och varmvattensystem, värmesystem.

Godkännande: KIWA nr. 1526 Teknisk Godkjenning nr. 20468, SINTEF Testmetod nr 1 och NT VVS129.



## Märkning

PE-Xa rörens märkning:

Exempel: xM (x=meter) TECE NORDIC PE-XA 16x2,0 class 1 10 bar 60° (95°) 12 12 16 (12 12 16=dag,mån,år)

Skyddsrörens märkning:

Exempel: 20/25 SINTEF NO.1 KIWA TG 0830 T 21/03/17 08:10

## UV-skydd

TECE:s Universalrør får inte utsättas för direkt solljus (UV-strålning) under längre perioder. Skyddsroret samt emballage (kartong) ger tillräckligt skydd men alla frilagda ändrar måste skyddas.

### Tryck- och täthetskontroll

Samtliga installationer med TECEflex Rör i rörsystem ska tryck- och täthetskontrolleras innan idrifttagning med vatten.

För tappvattensystem ska kontrollen utföras med dricksvattenkvalitet.

Tryck- och täthetskontroll skall utföras enligt gällande Branschregler Säker Vatteninstallation, [www.sakervatten.se](http://www.sakervatten.se).

Samtliga kontroller skall dokumenteras i protokoll. Efter tryck och täthetskontroll av tappvattensystem med vatten ska detta tas i drift senast inom sju dagar eller helt tömmas på vatten för att minska risken för bakterietillväxt

### Frysskadesäker förläggning

Tappvatten- eller värmeledningar får inte monteras i ouppvärmade utrymmen, till exempel krypgrund eller vind.

Tappvattenservis genom krypgrund eller annat ouppvämt utrymme ska skyddas mot frysning.

Ledningar får inte heller monteras i byggnadens isolering i golv, ytterväggar eller vindsbjälklag.

Ledningar kan förläggas i särskilt installationsutrymme i golv, yttervägg eller vindsbjälklag på konstruktionens varma sida, innanför den lufttäta folien, eller i frostfritt utrymme under platta på mark. För mer information hänvisas det till Säker Vatten SäVa § 3.2.5 Frysskadesäker förläggning, se exempel nedan.



### Skydd mot legionella tillväxt

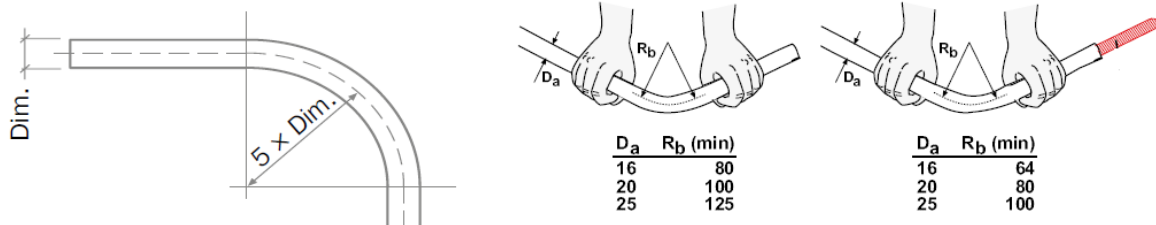
Ledningar för tappkall- och tappvarmvatten ska vara monterade så att de inte kommer i kontakt med varandra. Detta för att förhindra värmeöverföring mellan ledningarna.

Tappvattenledningar i schakt, kopplingslådor och bjälklag, där temperaturen kan bli högre än rumstemperaturen, ska utformas så att den beräknade temperaturen på stillastående kallvatten inte blir högre än 24 °C på 8 timmar. Se exempel på utformning av tappvattenschakt på [www.sakervatten.se](http://www.sakervatten.se)

### Bockning av rör

Minsta bockradie är ytterrördiameter x 5.

För TECEflex PE-Xa rör 16 x 2,0 mm är minsta bockradie 80 mm, med bockfjäder 64 mm.



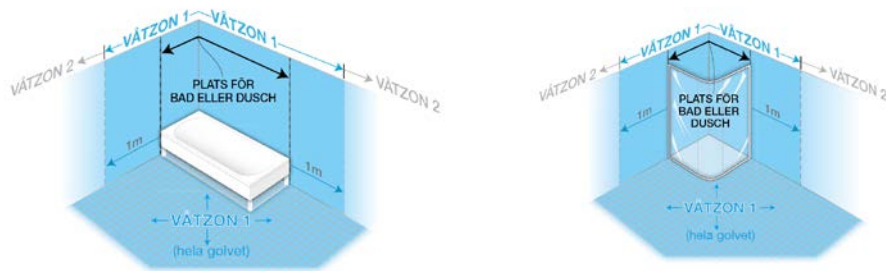
## Förläggning

Installationer som är dolt placerade och inte inspekterbara, till exempel i schakt, väggar, bjälklag eller bakom fast inredning, ska utföras utan fogar. Fogar på tappvattenledningar ska vara placerade så att de är utbytbara och så att eventuellt utläckande vatten enkelt kan upptäckas.

Fogar ska placeras i rum med vattentätt golv, i fördelarskåp eller i särskilda inbyggnader.

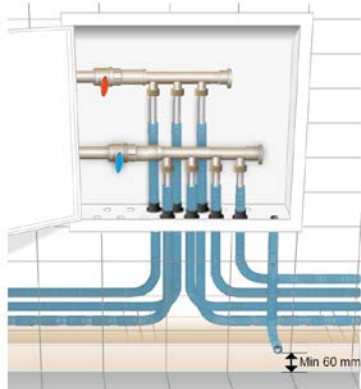
Fördelarskåp eller särskilda inbyggnader för fogar, i till exempel schakt eller installationsvägg, ska ha lättåtkomlig serviceöppning som gör det möjligt att reparera eller byta fogarna.

Fördelarskåp får inte placeras i våtzone 1.



Läckageindikering ska mynna i rum med vattentätt golv, dock inte i plats för bad eller dusch.

Läckageindikering från fördelarskåp med rör som enbart betjänar köket kan mynna på ett vattentätt underlag i eller under köksinredning. Utloppet från en sådan ledning ska inte placeras närmre än 60 mm från golvets eller intilliggande väggs tätskikt.



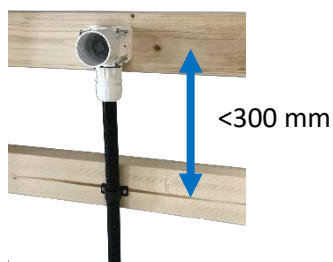
## Klamring och fixering

Skyddsroret ska fixeras med max 600 mm mellan fixeringspunkterna.

Vid varje böj ska tomröret fixeras både innan och direkt efter böjen.

Skyddsroret ska fixeras med TECE Klammer direkt under TECEflex Väggbbox, väggbockfixtur samt fördelarskåp.

Max avstånd på fixering från fördelarskåp, väggbockfixtur och väggbox är 300 mm, se exempel nedan.



För snäva böjar vid uppgång till väggbox, väggbockfixtur samt fördelarskåp eller liknande ska TECE Rörböjningsstöd 25 mm användas.

Det är mycket viktigt att inte skyddsroret skadas eller deformeras vid fixering. Använd TECE Fixeringsklammer för skyddsror för varje håltagning i horisontellt och vertikalt regelverk.



## Tillbehör



Fixeringsklammer  
för skyddsror 25  
och 28 mm  
RSK 185 46 94



Klammer enkel 25mm  
RSK 185 44 45

Klammer dubbel 25mm  
RSK 185 44 46



Betongklammer  
enkel 25mm  
RSK 185 44 51

Betongklammer  
dubbel 25mm  
RSK 185 44 52



Rörklammer  
band 25/28  
mm, 250st  
RSK 185 46 95



Rörböjningsstöd  
25 mm  
RSK 243 45 05

## TECE Utbytesled 16 mm



Produkt: TECE Utbytesled 16 mm  
RSK: 205 47 08

Det nya röret samt det röret som ska bytas ut kapas vinkelrätt.

Därefter skruvas TECE Utbytesled på rören

Arbetet bör utföras av 2 personer. Mata in det nya röret vid fördelaren och ut med det defekta vid tappstället. Smörj in det nya röret efterhand man för in det i skyddsroret med såpa.

## TECE Spikskydd för skyddsror 25mm

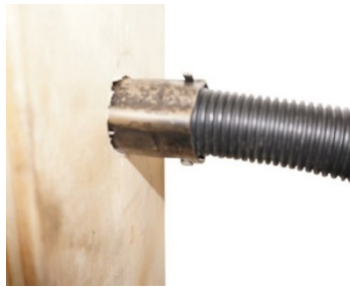


RSK: 185 44 55  
Dimension: 25mm  
Sortiment: TECEflex ALU och PE-Xa rör i rörsystem  
Funktion: Förhindra genomspikning av rör  
Material: Plåt

### Montering



1  
Borra ett 28mm hål i regel



2  
Montera spikskyddet utanpå  
skyddsroret



3  
Slå ned utviket på  
spikskyddet



4  
Tryck in spikskydd och  
skyddsror i regel



## TECE Skarvmuff för skyddsror 25mm



RSK: 185 43 75

Dimension: 25mm

Sortiment: TECEflex ALU och Pe-Xa rör i rörsystem

Funktion: Skarvning av 25 mm skyddsror

### Montering



- 1  
Kapa skyddsroren vinkelrätt



- 2  
Montera skyddsror över skarvmuffens vita tätningförband.

## TECE Ändtätning



RSK: 185 46 93

Dimension: 16 mm PEX/Alu och 25 mm skyddsror

Sortiment: TECEflex ALU och PE-Xa rör i rörsystem

### Montering



1.  
Mata innerröret genom ändtätningen. Skjut upp skyddsroret till botten av dess stoppläge i ändtätning.



2.  
Kontrollera att en tät förslutning erhållits mellan ändtätning och skyddsror samt ändtätning och PEX rör.

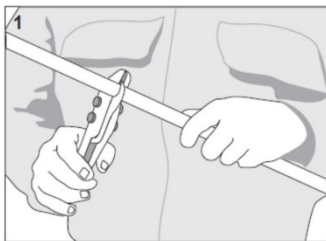


## TECEflex Koppling och hylsa

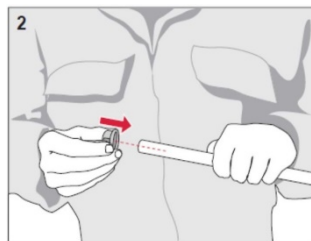


RSK koppling:	189 77/78 XX
RSK hylsa:	189 78 56
Dimension:	16 x 2,0 mm
Max kontinuerligt driftstryck:	1,0 MPa (10 bar)
Max provtryck:	1,43 x drifttryck (14,3 bar för tappvatten, 8,6 bar för värmesystem)
Max kontinuerlig drifttemperatur:	+70° C
Max momentan drifttemperatur:	+90° C
Applikationsområde:	Tapp- och varmvattensystem, värmesystem
Godkännande:	SINTEF Testmetod nr 1 och NT VVS129
Sortiment:	TECEflex ALU och PE-Xa rör i rörsystem
Material:	Avzinkningsbeständig mässing, DZR
Märkning på rördel:	TECE, 16x16, DVGW, CR
Märkning på hylsa:	TECE, PE-X 16, KIWA

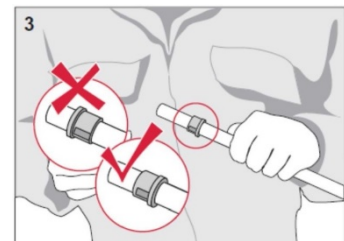
### Montering



1. Kapa röret i 90° rak vinkel med 16-25 mm TECE Rörsax 10-22 mm, RSK 185 43 13.

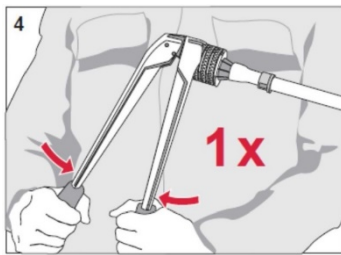


2. För hylsan över röret med hylsans krage in på röret.

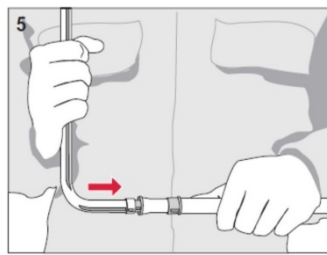


3. Kontrollera att hylsans krage är i rätt position på röret.

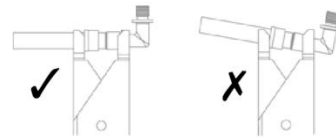
**OBS! Använd aldrig handsåg, tigersåg eller liknande verktyg.**



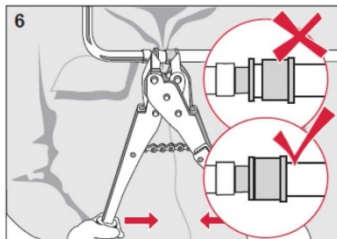
4. Montera uppkragningshuvud på uppkragningsstång (kontrollera att rätt dimension används på huvud). För röret helt i botten på uppkragningshuvudet. Pressa ihop tången till bottenläge.



5. Tryck flex koppling helt in i röret.



6. Montera korrekt dimension av pressback på pressverktyget. Placera pressbackarna så att en kommer på utsidan av hylsflänsen och den andra på kopplingens fläns.



7. Pressa upprepande gånger med pressverktyget tills hylsan är pressad helt mot flänsen.



## Tillbehör



Rörsax för PEX  
10-22 mm /  
skyddsror 25  
mm  
RSK 185 43 13



Uppkragningsverktyg  
RAZ-V 16-32 mm  
RSK 189 78 63



Pressverktyg  
HPW-L 16-32 mm  
RSK 189 78 64



Uppkragnings-  
huvud 16 mm  
RSK 211 30 94



Pressback 16  
mm  
RSK 211 30 98

## TECEflex Fördelare



RSK: Se tabell nedan

Dimension:	R20 utv. x R20 inv.
Anslutning:	16 x 2,0 mm
Max kontinuerligt driftstryck:	1,0 MPa (10 bar)
Max provtryck:	1,43 x drifttryck (14,3 bar för tappvatten, 8,6 bar för värmesystem)
Max kontinuerlig drifttemperatur:	+70° C
Max momentan drifttemperatur:	+90° C
Applikationsområde:	Tapp- och varmvattensystem, värmesystem
Godkännande:	SINTEF Testmetod nr 1 och NT VVS129
Sortiment:	TECEflex ALU och PE-Xa rör i rörsystem
Material:	Avzinkningsbeständig mässing, DZ
Märkning:	TECE, 3/4 (dim. på anslutn.), 16 (dim. på avstick)

RSK	Dimension anslutning	Antal anslutningar
189 43 18	16 x 2,0 mm	1
189 43 23	16 x 2,0 mm	1 + 1
189 43 21	16 x 2,0 mm	2
189 43 22	16 x 2,0 mm	3

## Montering



- 1- Skruva ihop fördelare till önskad storlek. Till fördelarens löpande mutter bipackas det en PTFE packning och inga ytterligare tätningar behövs såsom lin och gängpasta.
- 2- Dra åt för hand och därefter ytterligare ½ varv med skiftnyckel.
- 3- Fördelarens G20 utv gänga förses med en huv, RSK 185 43 69, med fiberpackning.
- 4- Dra åt huvan för hand och därefter ytterligare ½ varv med skiftnyckel.
- 5- Förbered rör för avstick med flex hylsa 16 mm, se monteringsanvisning för TECEflex Koppling.
- 6- Anslut inkommande vatten mot fördelarens löpande mutter.

## Tillbehör



Huv, G20 inv.  
RSK 185 43 69



Hylsa till flex  
PE-Xa 16mm  
RSK 189 78



Fördelarvinkel,  
16mm x G20 inv.  
RSK 189 43 27



Fördelarvinkel,  
16mm x G20 utv.  
RSK 189 43 24

## TECE Fördelarskåp



RSK: Se tabell nedan

Dimension: Se tabell nedan

Material: Pulverlackerat stål

Sortiment: TECEflex ALU och PE-Xa rör i rörsystem

Leverans: Skåp, dörr med lås, fördelarkonsol och stänkskydd (plexiglas)

RSK	Storlek	Bredd	Höjd	Djup	Antal anslutningar för muff 25mm
185 44 60	390	390	450	95	5 + 5
185 44 61	550	550	580	95	8 + 8
185 44 63	800	800	580	95	12 + 12
185 43 54	390	390	450	118	5 + 5
185 43 56	550	550	580	118	8 + 8
185 43 57	800	800	580	118	12 + 12

## Montering

### Allmän information

Skåpet monteras vågrätt och med den breda frontramen nedåt för att förhindra att vatten rinner över om läckage uppstår. Skåpet fästes med bifogade skruvar och packningar för träreglar. Skåpet levereras med monterade plastpluggar för alla hålen. Vid hål som inte används skall plastpluggarna vändas och monteras åt andra hållet i skåpet.

Efter montering av rör skall alltid installationen täthets testas. Fyll skåpsbotten med vatten till en nivå 20 mm. Avvakta 15 min. och kontrollera därefter skåpets täthet.



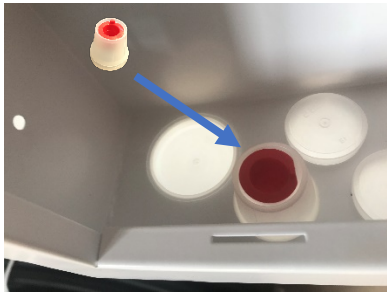
1. Använd medföljande skruv och plastbricka för fastsättning av skåp.



2. Montera medföljande fördelarkonsol, lång konsol på nedre skena.



3. Placera fördelare på sin plats och skruva ihop fördelarsvepet.



4a. Skåpsmuff 25mm. Montera muff i hål för rör genomföring. Se vidare bild 9.



Ta bort röd skyddsplugg och tryck upp skyddsroret genom muff. Skyddsroret ska sluta i ovankant av muff.



4b. Skåpsmuff 25/28mm. Lossa muffens dragsäkringshuv och för in genomföringsdonet genom skåpets hål i botten.



5. Montera tillbaka dragsäkringshuv



6. Skruva med handkraft och därefter med TECE Verktyg för skåpsmuff.



7. För på skyddsörsmuffen på skyddsroret och för in skyddsroret i skåpet.



8. Skruva fast skyddsörsmuffen vilket säkerställer genomföringens hållfasthet.



8. Skyddsroret ska sluta ovan den röda genomföringsmuffen.



9. Dela dräneringsmuffen och för in genomföringsdonet i skåpet.

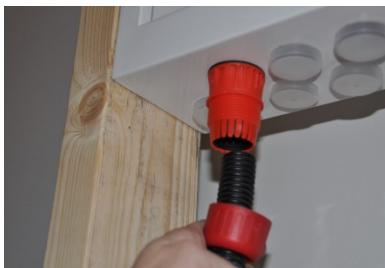




10.  
Montera tillbaka  
dragsäkringsmuttern.



11.  
Skruva med handkraft och  
därefter med  
TECE Verktyg för skåpsmuff.



12.  
För på skyddsörsmuffen på  
skyddsörret och för in  
skyddsörret i skåpet.



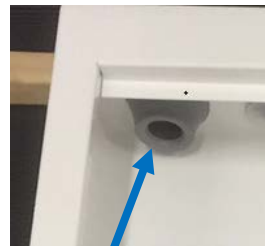
13.  
Skruva fast skyddsörsmuffen  
vilket säkerställer genomföringens  
hållfasthet.



14.  
Skruva med handkraft och  
därefter med  
TECE Verktyg för skåpsmuff.  
Skyddsörret får INTE gå över den  
röda muffens ovankant.

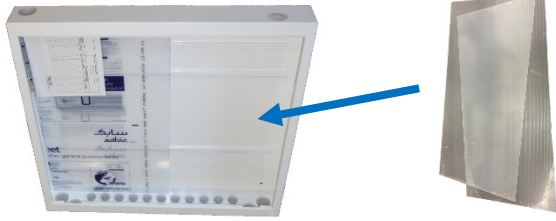


Gummimuff 34/43mm

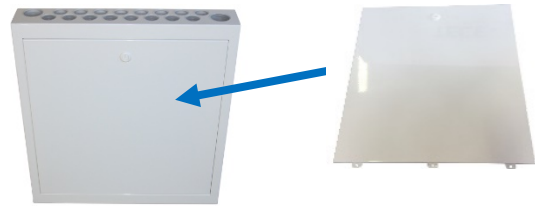


Gummimuff 18-32mm

För matarledning används gummimuffar i avsedda hål enligt bild ovan.



14.  
Plexiglas monteras mellan fördelare och skåpsdörr för att förhindra att eventuellt läckagevatten sprutar ut mellan dörr och skåp.



15.  
Sätt skåpsluckan på plats och därefter är monteringen av skåp klart.

## Tillbehör



Verktyg till  
skåpsmuff  
RSK 185 44 42



Skåpsmuff  
18-32 mm  
RSK 243 44 78



Skåpsmuff  
34/43 mm  
RSK 243 43 65



Skåpsmuff  
25/28 mm  
RSK 185 43 61



Dräneringsmuff  
25/28 mm  
RSK 185 43 62



Skåpsmuff  
25 mm  
RSK 185 44 37



Ram till skåp  
RSK 185 43 58-60



TECE Skydd till  
fördelarskåp <580 mm  
RSK 298 79 81



TECE Skydd till  
fördelarskåp <1000 mm  
RSK 298 79 82



## TECE Dräneringsvinkel



RSK: 185 46 92  
Dimension: 25 mm skyddsror  
Material: PP  
Sortiment: TECEflex ALU och PE-Xa rör i rörsystem

### Montering



1. Montera Dräneringsmuff i skåpet och mata därefter skyddsroret 25 mm genom muffen. Skyddsroret ska avslutas i ovankant muff i skåpet.



2. Montera skyddsror i ovankant dräneringsavslut.



3. Fixera skyddsror och vinkel med infästningsmaterial utefter väggkonstruktionens uppbyggnad.



4. Kapa utstickande vinkel i liv med vägg



5. Tryck in den yttre väggbrikan i dräneringsavslutet.



6. Väggbrikan öppning ska mynna nedåt.

## TECE Dräneringsväggbricka



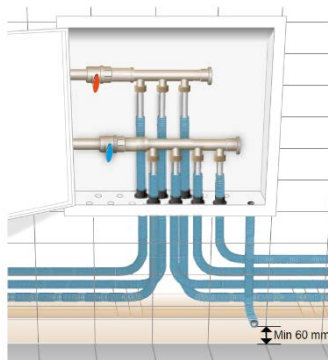
RSK: 185 43 68

Dimension: 25 mm skyddsror

Material: PP

Sortiment: TECElogo ALU och PE-Xa rör i rörsystem

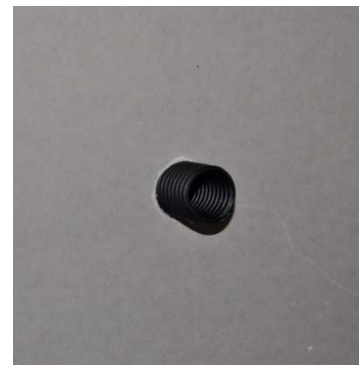
### Montering



1. Utloppet ska vara minst 60 mm från golvet eller intilliggande väggs tätskikt.



2. Fixera tomrör mot väggkonstruktion. Använd väggboxfixtur som hjälpmedel.



3. Tomröret ska löpa ut i färdigt rum.



4. Kapa tomröret 5 mm från färdig väggbeklädnad dräneringsvinkel.



5. Använd den dubbelhäftande tejen på baksida av väggbricka för fastsättning mot vägg



6. Väggbrikkans öppna del ska mynna nedåt.

## TECEflex Väggbbox



RSK: 205 45 89  
 Dimension: 16 mm x G15 inv.  
 Sortiment: TECEflex ALU och PE-Xa rör i rörsystem  
 Min. c/c avstånd 2st väggboxar: 70 mm  
 Genomföringshylsa: L = 45mm, Ø = 50mm

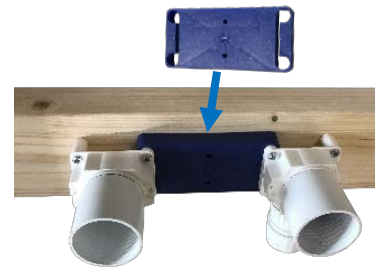
### Montering



För att skydda ingående komponenter i väggboxen skruvas provtryckningsplugg på plats och som extra säkerhet finns även skyddsplugg, beställs separat.



1a  
 Montera en kortling där väggboxen skall placeras som infästningsdetalj. Skruva fast väggboxen mot kortling eller väggskiva med 4 st 70x3 mm skruvar.



Alternativt monteras väggbox med Montagedistanser  
 c/c 150 mm (RSK 205 45 99)  
 c/c 160 mm (RSK 185 43 42)



1b  
 TECE Fästskena för regelverk med c/c 600 mm. Använd 2st 45x3 mm träskruv.  
 c/c 150 mm (RSK 205 45 97)  
 c/c 160 mm (RSK 185 43 45).



1c  
 Väggbbox med TECE Montagevinkel. Använd bipackade stålskruvar, 8st  
 c/c 150 mm (RSK 205 47 17)  
 c/c 160 mm (RSK 185 43 44)



2. Mata fram rör och skruva av väggboxens nedre muttrar som förs på skyddsroret.



3. För pressning av koppling se sid 9-10.



4. Pressa upp skyddsroret till botten av väggboxen. Dra över och dra åt väggboxens nedre mutter med handkraft.



5. Kontrollera att skyddsroret sitter fast genom att dra i skyddsroret i nedåt.



6. Skyddsror ska fixeras direkt under väggbox. Max avstånd är 300 mm.



7. Borra ett hål, 52 mm, i väggskiva och montera därefter skivan över väggboxen.



8. Prima väggskiva



9. Montera tätningsmanschett



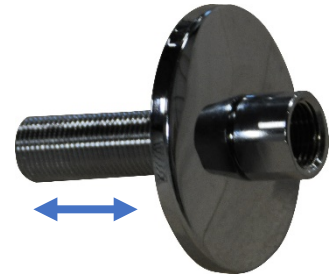
10. Prima över tätningsmanschett



11  
Efter yttre väggbeklädnad monterats ska väggboxens hylsa fräsas ned. För att rätt distans ska erhållas, 2 mm, används TECE Fräsverktyg RSK 185 43 52.



12  
Demontera grå provtryckningsplugg och montera en TECE Anslutningskoppling.



13  
Anslutningskopplingens längd anpassas utefter väggens tjocklek och skruvas in i väggboxen. Använd lin eller gängpasta.



14  
När anslutningskopplingen är i botten av väggbox göngas täckbrickan in mot vägg.

## Tillbehör



Fräsverktyg  
RSK 185 43 52



Tätningmanschett  
RSK 205 45 16



Väggbricka  
M26 x 1½", inv.  
RSK 185 44 78



Väggbricka  
vinkel, klämring,  
CU10  
RSK 185 44 81



Väggbricka  
R20 utv.  
RSK 185 44 76



Väggbricka  
R15 utv.  
RSK 185 44 75



Fästskena  
RSK 205 45 97  
c/c 150mm  
RSK 185 43 45  
c/c 160mm



Montagevinkel  
RSK 205 47 17  
c/c 150mm  
RSK 185 43 44  
c/c 160mm



Monteringsdistans  
RSK 205 45 99  
c/c 150mm  
RSK 185 43 42  
c/c 160mm

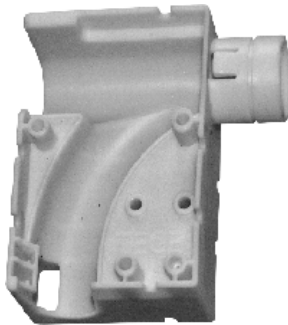


Provtryckningsplugg  
RSK 205 45 90



Skyddsplugg  
RSK 205 45 92

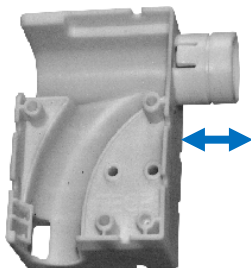
## TECE Väggböckfixtur



RSK: 205 43 86  
 Dimension: 16/ 25 mm rör i rör  
 Sortiment: TECEflex ALU och PE-Xa rör i rörsystem  
 Min. c/c avstånd 2st väggböckfixturer: 40 mm  
 Min. regelverk: 70 mm

### Montering

För montering av skruvad blandarskena (c/c 150/160 mm) skall väggskenan kompletteras med en kortling eller provad och godkänd skivkonstruktion för att infästningens täthet skall kunna säkerställas.



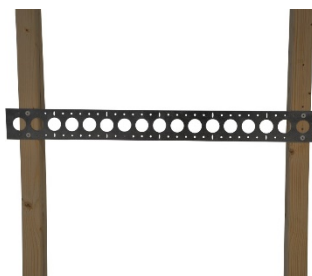
1  
 Kapa fixturens hylsa efter skrivmaterialets tjocklek, innan rör monteras. Kapmått finns för enkelskiva, 13 mm.



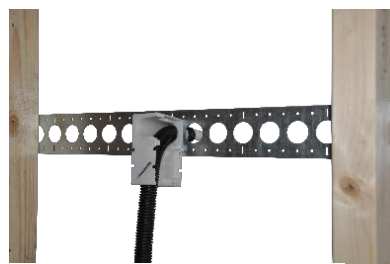
2  
 För in röret 16/25 mm i väggböckfixtur. Säkerställ att rör och tomrör är tillräckligt långa, ca 100 mm.



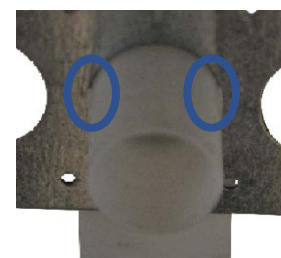
3  
 Böj rör i 90° och tryck in den i nedre avsedd position på fixturen.



4a  
 Använd TECElogo Väggskena för att säkerställa rätt distans.



4b  
 För in fixturen genom plåtens hål.



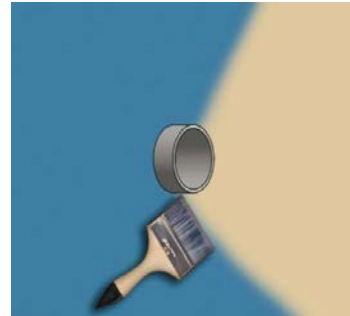
4c  
 Säkerställ att fixturens låshakar kommer ut i framkant av plåt (blåmarkerade)



5  
Alternativt använd 4 st skruv, 70 x 3 mm, för direkt fixering mot regelverk.



6  
Borra ett 28 mm hål i byggskiva och montera den över röret.



7  
Prima väggskiva (rör på bild symboliserar tomrör 25 mm utan innerrör).



8  
Montera tätningsmanschett (rör på bild symboliserar tomrör 25 mm utan innerrör).



9  
Prima över tätningsmanschett (rör på bild symboliserar tomrör 25 mm utan innerrör).



10  
Montera yttre väggbeklädnad. Tomrör kapas så att 2mm kvarstår. Använd TECE Rørsax, RSK 185 43 13 alt. tomrørsavskärare, RSK 205 45 95.

## Tillbehör



Rørsax  
RSK 185 43 13



Tomrørsavskärare  
RSK 205 45 95



Väggskena  
c/c 40/160  
mm



Väggskena  
c/c 50/150  
mm



Tätningsmanschett  
RSK 205 45 88



## Systemförteckning

RSK	Artikel	Dimension
1880204	TECE Universalrör PE-Xa, Rör i Rör	16x2,0 / 25mm, 50m
1880205	TECE Universalrör PE-Xa, Rör i Rör	16x2,0 / 25mm, 100m
2005138	TECE Universalrör PE-Xa, Rör i Rör, blå rand	16x2,0 / 25mm, 50m
2005139	TECE Universalrör PE-Xa, Rör i Rör, röd rand	16x2,0 / 25mm, 200m
2005140	TECE Universalrör PE-Xa, Rör i Rör, blå rand	16x2,0 / 25mm, 50m
2005141	TECE Universalrör PE-Xa, Rör i Rör, röd rand	16x2,0 / 25mm, 200m
1897722	TECEflex Rak koppling, FZ, utan hylsa	16x2,0 mm
1897824	TECEflex Vinkel koppling 90°, FZ utan hylsa	16x2,0 mm
1897720	TECEflex Rak koppling, PPSU, utan hylsa	16x2,0 mm
1897856	TECEflex Hylsa för PE-Xa	16x2,0 mm
1897863	TECEflex Uppkagningsverktyg RAZ-V	16-32 mm
1897864	TECEflex Pressverktyg HPW-L	16-32 mm
2113094	TECEflex Uppkagningshuvud	16 mm
2113098	TECEflex Pressback	16 mm
1854313	TECE Rørsax för PEX	10-22 mm
2054589	TECEflex Väggbbox, rör i rör	16x2,0 / 25 mm
2054516	TECE Tätningsmembran till väggbox	
2054597	TECE Fästskena c/c 150mm till väggbox	
1854345	TECE Fästskena c/c 160mm till väggbox	
1854342	TECE Monteringsdistans c/c 160mm	
2054599	TECE Monteringsdistans c/c 100/150mm	
1854344	TECE Montagevinkel c/c 160mm	
2054599	TECE Montagevinkel c/c 150mm	
2054598	TECE Skruvsats till montagevinkel	
2054386	TECE Väggbockfixtur	16/25 mm rör i rör
2054502	TECE Väggskena c/c 40/160, 700mm	
2054503	TECE Väggskena c/c 50/150, 700mm	
1854478	TECE Anslutningskoppling rak	M26 x G15, inv/utv
1854481	TECE Anslutningskoppling vinkel, vred	G15 x CU10, utv/klämring
1854476	TECE Anslutningskoppling rak	G15 x G20, utv/utv
1854475	TECE Anslutningskoppling rak	G15 x G15, utv/utv
1899383	TECE Anslutningskoppling excentrisk	G15 x G20, utv/utv
1894318	TECEflex Fördelare	1 x 16 mm, G20 utv/inv
1894321	TECEflex Fördelare	2 x 16 mm, G20 utv/inv
1894322	TECEflex Fördelare	3 x 16 mm, G20 utv/inv
1894323	TECEflex Fördelare	1 + 1 x 16 mm, G20 utv/inv
1854369	TECE Huv till fördelare	G20 inv. gänga
1894327	TECEflex Fördelarvinkel	G20 inv. gänga
1894324	TECEflex Fördelarvinkel	G20 utv. gänga
4503449	TECE Kulventil vinkel, vred	G20 utv/inv gänga
4513629	TECE Kulventil, vred	G20 utv/inv gänga
4513630	TECE Kulventil med löpande mutter	G20 utv/inv gänga
1854354	TECE Fördelarskåp 5+5	390 x 450 x 118mm
1854356	TECE Fördelarskåp 8+8	550 x 580 x 118mm
1854357	TECE Fördelarskåp 12+12	800 x 580 x 118mm

RSK	Artikel	Dimension
1854460	TECE Fördelarskåp 5+5	390 x 450 x 95mm
1854461	TECE Fördelarskåp 8+8	550 x 580 x 95mm
1854463	TECE Fördelarskåp 12+12	800 x 580 x 95mm
1854361	TECE Skåpsmuff	25-28 mm skyddsror
1854362	TECE Dräneringsmuff	25-28 mm skyddsror
1854365	TECE Skåpsmuff	34-43 mm skyddsror
2434478	TECE Skåpsmuff grå	18-32 mm rör
1854437	TECE Skåpsmuff	25 mm skyddsror
1854442	TECE Verktyg till skåpsmuff och väggbox	
1854692	TECE Dräneringsvinkel	25-28 mm skyddsror
1854368	TECE Dräneringsväggbricka	25-28 mm skyddsror
1854445	TECE Klammer enkel	Skyddsror 25 mm
1854446	TECE Klammer dubbel	Skyddsror 2x25 mm
2434503	TECE Rörböjningsstöd	16 mm
2434504	TECE Rörböjningsstöd	20 mm
2434505	TECE Rörböjningsstöd	25 mm
2434506	TECE Rörböjningsstöd	34 mm
1854693	TECE Ändtätning	16/25 mm, rör/skyddsror
1854375	TECE Skarvmuff för skyddsror	25 mm skyddsror
1854376	TECE Skarvmuff för skyddsror	28 mm skyddsror
1854377	TECE Skarvmuff för skyddsror	25-28 mm skyddsror
1854455	TECE Spikskydd	25 mm skyddsror
1854694	TECE Fixeringsklammer för skyddsror	25-28 mm skyddsror
2054590	TECE Provtryckningsplugg till väggbox	
2054592	TECE Skyddsplugg till röd/vit väggbox	