

# Tappkran Oras- exempel limmontage



## Limbricka Oras tappkran

Limbricka för Oras tappkran.

Nedan exempel visar principen på limning med Design4Baths limprodukt i.UNIVERSAL mini som vi rekommenderar för limmontage av VVS-produkter.

RSK 800 80 06 Limbricka Oras

RSK 409 55 24 Limkit i.Universal.mini



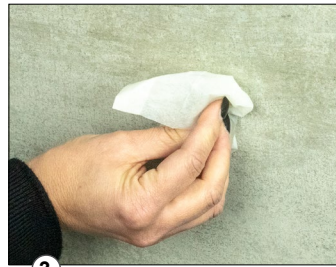
1

Förbehandla limbrickans fästyta genom att rugga av oxidskikt på fästyten.



2

Rengör limbrickans fästyta och tillgodose att fästyten är ren & fettfri.



3

Rengör väggytan och tillgodose att den är fri från smuts och damm.



4

Applicera lim på limbrickans fästyta.



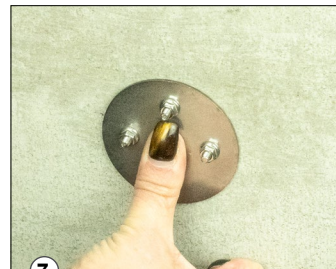
5

Se till att limmet täcker så stor del av limbrickans yta som möjligt. Tanda ut limmet över hela brickan.



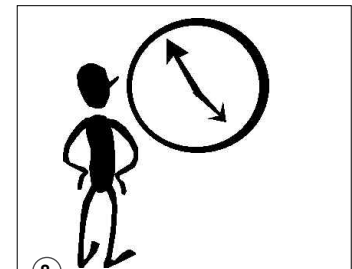
6

Fuktsätt limmet med i.CLEANER spray för att tillgodose limmets härdning mellan två diffusionstäta ytor. Spraya 2ggr över limytan från lite distans.



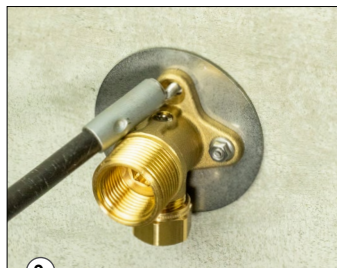
7

Tryck fast limbrickan mot väggen och se till att den sitter dikt an ytan. Justera läget, vid behov, i upp till 10 min, sedan är härdningen igång.



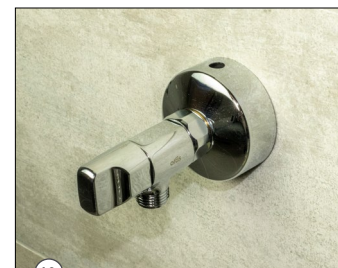
8

Låt limmet härda minst 5h före montage. Full genomhärdning uppnås efter ca 24h i normal rumstemperatur.



9

Skruva fast tappkranens väggfäste på den limmade brickan (man kan med fördel använda 7mm hylsmejsel)



10

Slutmontera tappkranen!