

MONTAGEBRICKA SMART - exempel limmontage

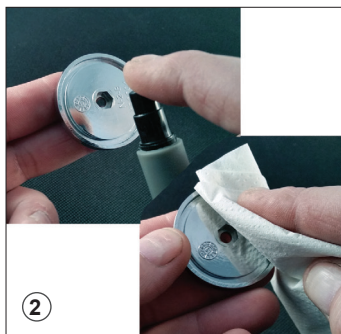


SMART Limbrickor

SMART limbrickor för borrfrött montage med Design4Baths limprodukt i UNIVERSAL. Ingår 2st SMART brickor samt skruv- och dekorsats. Dessa brickor kan användas universellt där fästyta saknas eller där limytan är för liten i förhållande till avsedd last, till såsom trådkorgar, duschset m.m.



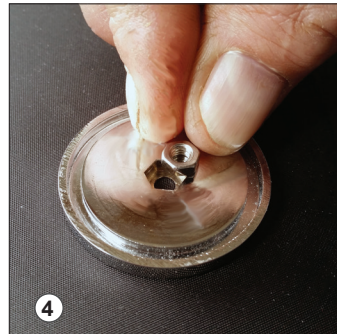
1
Förbehandla limbrickans fästyta genom att rugga av oxidskikt på fästytan.



2
Rengör limbrickans fästyta och tillgodose att fästytan är ren & fettfri.



3
Rengör väggytan och se till så att denna är ren från smuts, damm, foghinnor och fett.



4
Placera medföljande mutter på limbrickans baksida (skapar invändig gänga)



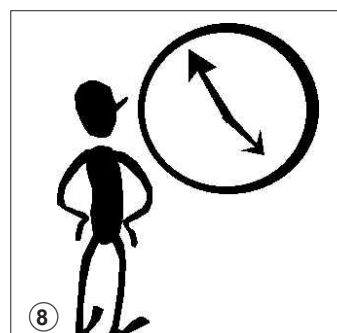
5
Applicera lim på limbrickans fästyta. Fördela, med fördel, limmet med en fin tandspackel för rätt mängd lim. Följ vidare limproduktens anvisningar.



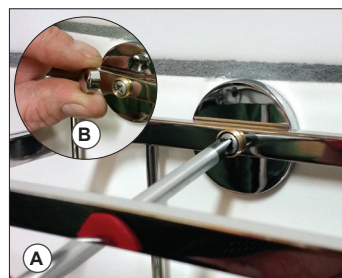
6
Vid limning mot kakel måste limmet fuktsättas för genomhärdning. Spraya 2ggr med "dimstråle" på limmet, med ca 10cm avstånd, före montage mot vägg.



7
Tryck fast brick/-an/-orna mot väggen och se till att de sitter tukt an ytan. Justera läget, vid behov, i upp till 10 min, sedan är härdningen igång. Skulle brickan glida något, fixera med en bit tejp.



8
Låt limbrickan/-orna härda på plats före slutmontage och belastning. Följ torktider för limmet.



Exempel 1:
Trådkorgsfästning

(A) Skruva fast korgen i de limmade brickorna med medföljande skruvarna, kontrollera rätt längd på skruv. (B) Avsluta med dekorkåpa.



Exempel 2:
Duschstångsfästning

Skruva fast duschstångsfästning i den limmade SMART-brickan med medföljande skruv, kontrollera rätt längd på skruv.

TÄNK PÅ!



KONTROLLERA SKRUVENS LÄNGD FÖR AVSEDD PRODUKT

design**4**bath
of Sweden AB