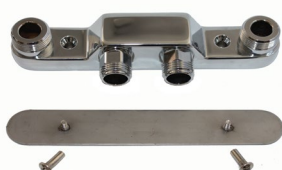


BLANDARFÄSTE 150/160-40cc exempel limmontage



Limbricka blandarfäste

Limbricka för blandarfästen 160/150-40cc. Nedan exempel visar principen på limning med Design4Baths limprodukt i.UNIVERSAL som vi rekommenderar för limmontage av blandarfästen. Respektive brickor är formgivna efter respektive tillverkarens blandarfäste och form. Exakt vilken limbricka som passar till vilket blandarfäste finner ni på Design4Baths hemsida. "Sök på RSK", ange RSK för blandarfästet och ni finner matchande limbricka.



1

Förbehandla limbrickans fästyta genom att rugga av oxidskikt på fästyten.



2

Rengör limbrickans fästyta och tillgodose att fästyten är ren & fettfri.



3

Torka limbrickan ren och torr



4

Rengör väggytan och tillgodose att den är fri från smuts och damm.



5

Applicera lim på limbrickans fästyta.



6

Se till att limmet täcker så stor del av limbrickans yta som möjligt. Tanda ut limmet över hela brickan.



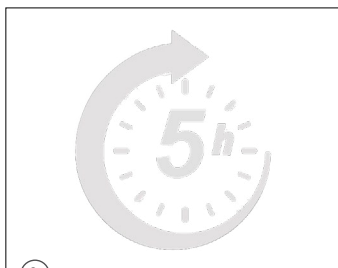
7

Fuktsätt limmet med i.CLEANER spray för att tillgodose limmets härdning mellan två diffusionstäta ytor. Spraya 2ggr över limytan från lite distans.



8

Montera limbricka mot väggen och lägesjustera vid behov, i upp till 10min. Se till så att brickan ligger riktigt dikt an vägg.



9

Låt limmet härda minst 5h före montage. Full genomhärdning uppnås efter ca 24h i normal rumstemperatur.



10

Slutmontera blandarfäste med skruvar som medföljer limbrickan.



Tips! Till Trio-Perfektas blandarfäste rekommenderar vi att använda 7mm hylsmejsel för att montera muttrarna på plats.



Använd Design4Baths rengöringskit i samband med limningen. Genom en ordentlig rengöring och förbehandling av fästytorna ges optimala förutsättningar för ett lyckat resultat. Cleaning.Kit RSK 4046944

design⁴bath
of Sweden AB

www.design4bath.se