

BLANDARFÄSTE- exempel limmontage



Limbricka blandarfäste

Limbricka för tunna blandarfästen 160cc (RSK8740129) resp 150cc (RSK8740130). Nedan exempel visar principen på limning med Design4Baths limprodukt i UNIVERSAL som vi rekommenderar för limmontage av blandarfästen.



1

Förbehandla limbrickans fästyta genom att rugga av oxidskikt på fästyten.



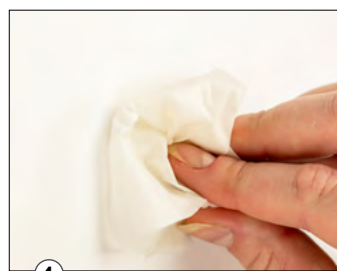
2

Rengör limbrickans fästyta och tillgodose att fästyten är ren & fettfri.



3

Torka limbrickan ren och torr



4

Rengör väggytan och tillgodose att den är fri från smuts och damm.



5

Applicera lim på limbrickans fästyta.



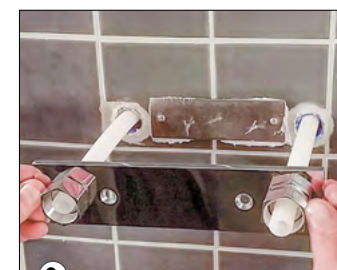
7

Se till att limmet täcker så stor del av limbrickans yta som möjligt. Tanda ut limmet över hela brickan.



8

Fuksätt limmet med i.CLEANER spray för att tillgodose limmets härdning mellan två diffusionstäta ytor. Spraya 2ggr över limytan från lite distans.



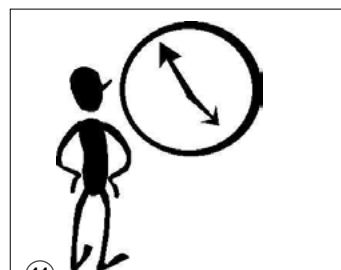
9

Tryck blandarfäste med limbricka mot väggen och lägesjustera. Lossa skruvarna till limbrickan så att limbrickan sitter utan belastning.



10

Tryck fast limbrickan mot väggen och se till att den sitter dikt an ytan. Justera läget, vid behov, i upp till 10 min, sedan är härdningen igång. Stäm av med blandarfästet så att det sitter i rätt position i förhållande till rör.



11

Låt limmet härda minst 5h före montage. Full genomhärdning uppnås efter ca 24h i normal rumstemperatur.



12

Slutmontera blandarfäste med skruvar som medföljer limbrickan.



Tips! Använd Design4Baths rengöringskit i samband med limningen. Genom en ordentlig rengöring och förbehandling av fästytorna ges optimala förutsättningar för ett lyckat resultat. Cleaning.Kit RSK 4046944