

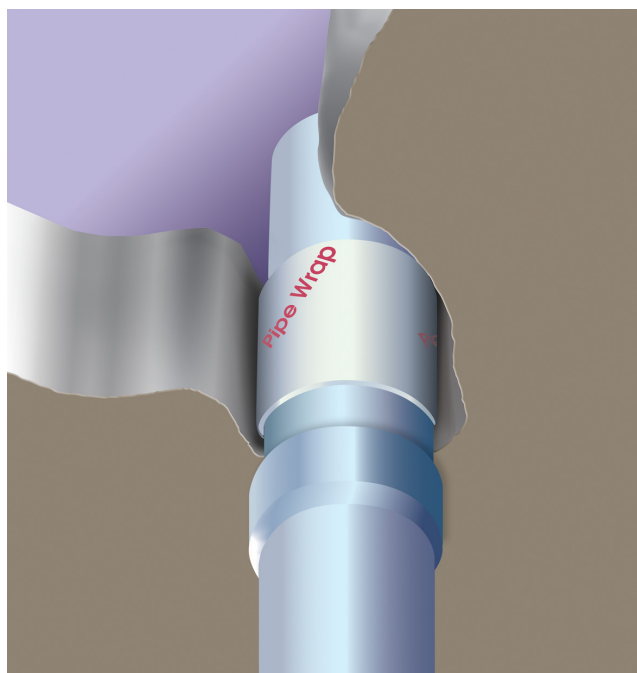
### Allmän Produktbeskrivning

Protecta® Rörstrypare är konstruerad för att upprätthålla brandmotståndet i brandskiljande väggar och plan, när dessa bryts med genomgående plaströr, kablar i bunt och/eller plaströr i bunt samt stålrör med genomgående cellgummi. Produkten kan brukas i väggar av gips, mur och betong samt i plan.

Protecta® Rörstrypare levereras antingen i standard storlekar anpassade för standard rördiameterar, eller som rullar á 25 meter i bredderna 50 eller 75mm där man själv får tillgodose att man använder korrekt bredd och antal lager.

Rörstryparen fästs runt de tekniska genomföringarna med hjälp av den klistrade ytan och utrymmet runt rörstryparen tätas därefter med Protecta EX Brandskyddsmassa eller FR Brandskiva.

### Illustration



### Brandklassificering – Tabell

Produkt Standard	Plaströr typ PVC, PP och PE	Brandmotstånd
55mm	Rör ≤ Ø55mm	EI 240
82mm	Rör ≤ Ø82mm	EI 240
110mm	Rör ≤ Ø110mm	EI 240
125mm	Rör ≤ Ø125mm	EI 180
160mm	Rör ≤ Ø160mm	EI 180
200mm	Rör ≤ Ø200mm	EI 180
250mm	Rör ≤ Ø250mm	EI 180
315mm	Rör ≤ Ø315mm	EI 120

Produkt 25m rulle	Kablar och/eller plaströr i bunt samt stålrör m/cellgummi	Brandmotstånd
4 lager 75mm	Bunt ≤ Ø160mm	EI 240
2 lager 50mm	Stålrør ≤ Ø165mm	EI 60

**OBS!** Se detaljritningar sid 2 till 4 för anvisning om hur tätningar ska utföras. Se även monteringsanvisning för tätningsprodukt som nyttjas i kombination med rörstrypare i andra typer av genomföringar i stora håltagningar.

### Test Standarder

Protecta Rörstrypare är testad med hänvisning till metoder och kriterier beskrivna i EN 1366-3:2009

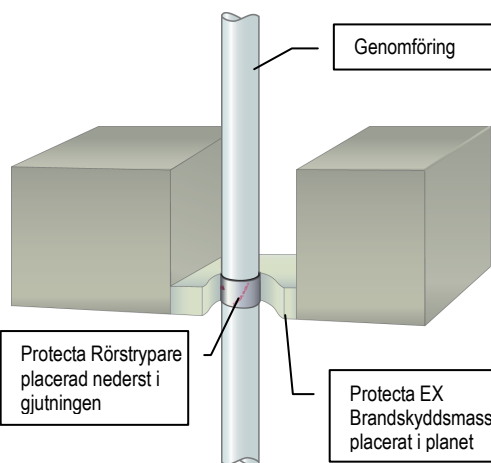
Testreferenser: SINTEF 103080.17B WF 316219  
WF 310476 BRE 226348A WF 305211  
CHILT/RF06163 WF 316220 WF 321345

### Installation

- I plan monteras det vanligvis en rörstrypare nederst i håltagningen, medans det i väggar vanligtvis monteras en rörstrypare på bägge sidor, i liv med ytterkant av håltagningen. Se dock alla lösningarna på sidorna 2-4.
- Om rörstrypare på 25 meters rulle ska användas så måste den monteras så som beskrivet på sidorna 2-4. Om standard storlekar anpassade efter standard rördimensioner ska användas, så är dessa utformade för att maximalt brandmotstånd skall uppnås.
- Fäst en passande rörstrypare runt de tekniska genomföringarna med hjälp av den klistrade ytan så stramt som möjligt, detta för att i mesta möjliga mån undvika spalter mellan rörstryparen och genomföringen.
- Gjut igen håltagningen med Protecta EX Brandskyddsmassa med en total tjocklek av minimum 100mm. Vid vissa tillfällen kan EX brandskyddsmassa användas i tjocklek om 50mm men då begränsas brandmotståndet till EI 60.
- Alternativt kan rörstryparen monteras i Protecta FR brandskiva. Skär hålet runt den tekniska genomföringen lite större så att rörstryparen kan skjutas in till mitten av skivan/skivorna. Foga till sist igen ändkanterna på rörstryparen med Protecta FR Akryl på bägge yttersidor.
- Om den existerande öppningen mellan vägg, eller plan av mur eller betong, och genomföringen är så smal att rörstryparen passar precis, kan den fästas genom att limmas med Protecta FR Akryl. Det finns då inget behov för Brandskyddsmassa eller Brandskiva. I gipsväggar är det bättre att utvidga håltagningen.
- Vid brandtätning i schaktväggar bestående av gips på endast en sida, används anvisningarna för gipsvägg med rörstrypare endast på sidan med gipsskiva. Man måste då se till att schaktväggarna i alla våningsplan brandtätas på samma sätt.
- Vid brandtätning av håldäckselement så måste man gjuta hela håltagningsdjupet med Protecta EX Brandskyddsmassa. Alternativt uppnår man samma brandmotstånd för genomföringen om det istället används tvåsidig brandtätning. Utförandet av brandtätning måste vara utfört som angivet för betongplan, dock då som tvåsidig brandtätning där det är angivet ensidig brandtätning

**PLASTRÖR OCH BUNTAR MED PLASTRÖR OCH/ELLER KABLAR BRANDMOTSTÅND EI 60 – EI 240**

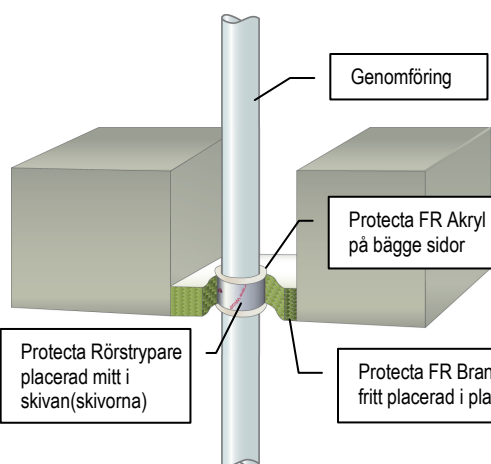
**MUR OCH BETONG – PLAN**



Djup Brandskyddsmassa	Antal lager och typ Protecta Rörstrypare på 25 meters rulle (alternativt standard storlekar)	Typ av genomföringar	Brandmotstånd
50mm	1 lager 50mm bredd	≤ Ø110mm plaströr PVC, PP, PE, VP eller FRIAPHON	EI 60
100mm	1 lager 75mm bredd	≤ Ø110mm plaströr PVC, PP, PE, VP eller FRIAPHON	EI 180
100mm	2 lager 50mm bredd	≤ Ø110mm plaströr PVC, PP, PE, VP eller FRIAPHON	EI 240
100mm	2 lager 75mm bredd	Ø125mm plaströr PVC, PP, PE, VP eller FRIAPHON	EI 180
100mm	4 lager 75mm bredd	≤ Ø160mm kablar och/eller plaströr i bunt	EI 240
100mm	3 lager 75mm bredd	Ø160mm plaströr PVC, PP eller VP	EI 180
100mm	4 lager 75mm bredd	Ø160mm plaströr PVC, PP eller VP	EI 240
100mm	4 lager 75mm bredd	Ø160mm plaströr PE eller FRIAPHON	EI 180
100mm	7 lager 75mm bredd	Ø200mm och Ø250mm plaströr PVC, PP eller PE	EI 180
100mm	10 lager 75mm bredd	Ø315mm plaströr PVC, PP eller PE	EI 120

**PLASTRÖR OCH BUNTAR MED PLASTRÖR OCH/ELLER KABLAR BRANDMOTSTÅND EI 60 – EI 240**

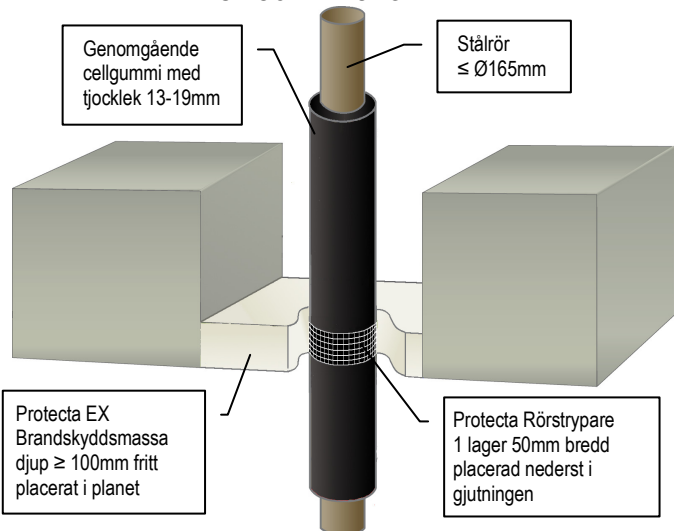
**MUR OCH BETONG – PLAN**



Typ Protecta FR Brandskiva	Antal lager och typ Protecta Rörstrypare på 25 meters rulle (alternativt standard storlekar)	Typ av genomföringar	Brandmotstånd
1 x 60mm 2-S	1 lager 50mm bredd	≤ Ø110mm plaströr PVC, PP, PE, VP eller FRIAPHON	EI 60
2 x 50mm 1-S	1 lager 75mm bredd	≤ Ø110mm plaströr PVC, PP, PE, VP eller FRIAPHON	EI 180
2 x 50mm 1-S	2 lager 50mm bredd	≤ Ø110mm plaströr PVC, PP, PE, VP eller FRIAPHON	EI 240
2 x 50mm 1-S	2 lager 75mm bredd	Ø125mm plaströr PVC, PP, PE, VP eller FRIAPHON	EI 180
2 x 50mm 1-S	4 lager 75mm bredd	≤ Ø160mm kablar och/eller plaströr i bunt	EI 240
2 x 50mm 1-S	3 lager 75mm bredd	Ø160mm plaströr PVC, PP eller VP	EI 180
2 x 50mm 1-S	4 lager 75mm bredd	Ø160mm plaströr PVC, PP eller VP	EI 240
2 x 50mm 1-S	4 lager 75mm bredd	Ø160mm plaströr PE eller FRIAPHON	EI 180
2 x 50mm 1-S	7 lager 75mm bredd	Ø200mm och Ø250mm plaströr PVC, PP eller PE	EI 180
2 x 50mm 1-S	10 lager 75mm bredd	Ø315mm plaströr PVC, PP eller PE	EI 120

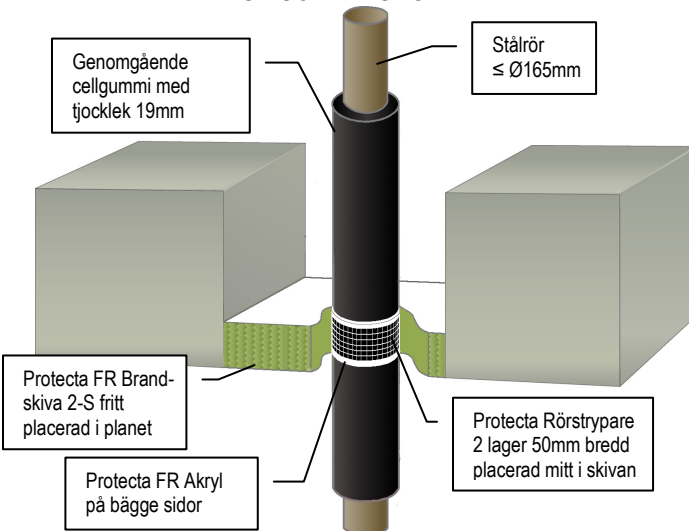
**STÅLRÖR BRANDMOTSTÅND EI 120**

**MUR OCH BETONG – PLAN**



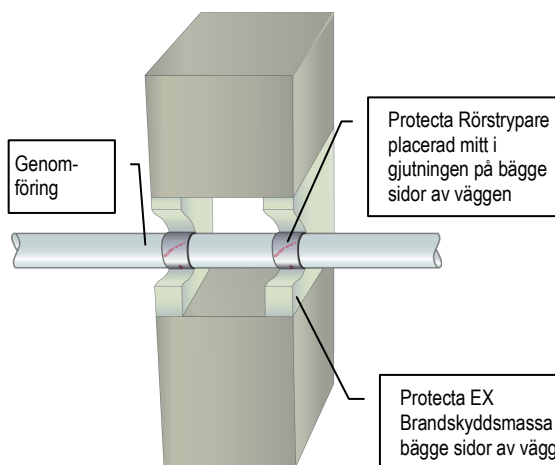
**STÅLRÖR BRANDMOTSTÅND EI 90**

**MUR OCH BETONG – PLAN**



**PLASTRÖR OCH BUNTAR MED PLASTRÖR OCH/ELLER KABLAR BRANDMOTSTÅND EI 60 – EI 240**

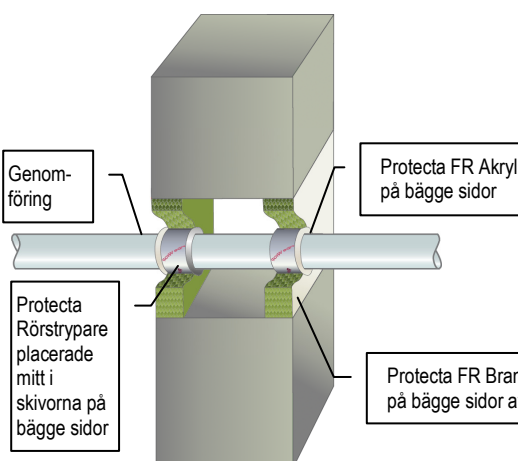
**MUR OCH BETONG – VÄGGAR**



Djup Brandskyddsmassa	Antal lager och typ Protecta Rörstrypare på 25 meters rulle (alternativt standard storlekar)	Typ av genomföringar	Brandmotstånd
2 x 50mm	1 lager 50mm bredd	≤ Ø110mm plaströr PVC, PP, PE, VP eller FRIAPHON	EI 60
2 x 50mm	1 lager 75mm bredd	≤ Ø110mm plaströr PVC, PP, PE, VP eller FRIAPHON	EI 180
2 x 50mm	2 lager 50mm bredd	≤ Ø110mm plaströr PVC, PP, PE, VP eller FRIAPHON	EI 240
2 x 50mm	2 lager 75mm bredd	Ø125mm plaströr PVC, PP, PE, VP eller FRIAPHON	EI 180
2 x 50mm	4 lager 75mm bredd	≤ Ø160mm kablar och/eller plaströr i bunt	EI 240
2 x 50mm	3 lager 75mm bredd	Ø160mm plaströr PVC, PP eller VP	EI 180
2 x 50mm	4 lager 75mm bredd	Ø160mm plaströr PVC, PP eller VP	EI 240
2 x 75mm	4 lager 75mm bredd	Ø160mm plaströr PE eller FRIAPHON	EI 180
2 x 50mm	7 lager 75mm bredd	Ø200mm och Ø250mm plaströr PVC, PP eller PE	EI 180
2 x 50mm	10 lager 75mm bredd	Ø315mm plaströr PVC, PP eller PE	EI 120

**PLASTRÖR OCH BUNTAR MED PLASTRÖR OCH/ELLER KABLAR BRANDMOTSTÅND EI 60 – EI 240**

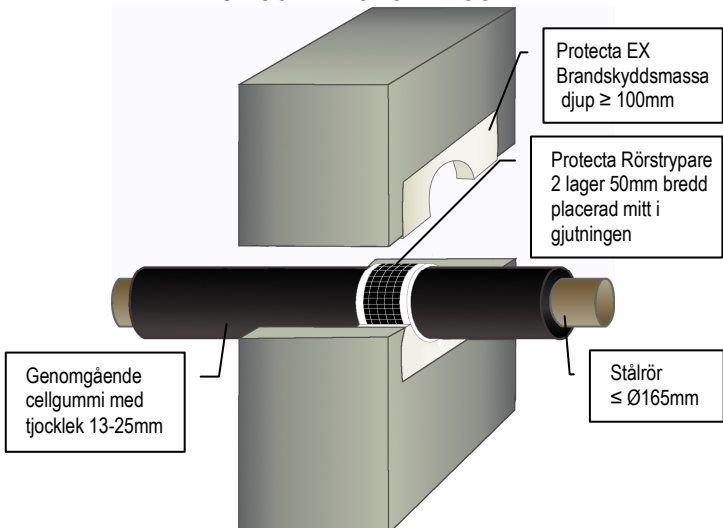
**MUR OCH BETONG – VÄGGAR**



Typ Protecta FR Brandskiva	Antal lager och typ Protecta Rörstrypare på 25 meters rulle (alternativt standard storlekar)	Typ av genomföringar	Brandmotstånd
2 x 50mm 1-S	1 lag 50mm bredd	≤ Ø110mm plaströr PVC, PP, PE, VP eller FRIAPHON	EI 60
2 x 50mm 1-S	1 lag 75mm bredd	≤ Ø110mm plaströr PVC, PP, PE, VP eller FRIAPHON	EI 180
2 x 50mm 1-S	2 lag 50mm bredd	≤ Ø110mm plaströr PVC, PP, PE, VP eller FRIAPHON	EI 240
2 x 50mm 1-S	2 lag 75mm bredd	Ø125mm plaströr PVC, PP, PE, VP eller FRIAPHON	EI 180
2 x 50mm 1-S	4 lag 75mm bredd	≤ Ø160mm kablar och/eller plaströr i bunt	EI 240
2 x 50mm 1-S	3 lag 75mm bredd	Ø160mm plaströr PVC, PP eller VP	EI 180
2 x 50mm 1-S	4 lag 75mm bredd	Ø160mm plaströr PVC, PP eller VP	EI 240
2 x 50mm 1-S	4 lag 75mm bredd	Ø160mm plaströr PE eller FRIAPHON	EI 180
2 x 50mm 1-S	7 lag 75mm bredd	Ø200mm och Ø250mm plaströr PVC, PP eller PE	EI 180
2 x 50mm 1-S	10 lag 75mm bredd	Ø315mm plaströr PVC, PP eller PE	EI 120

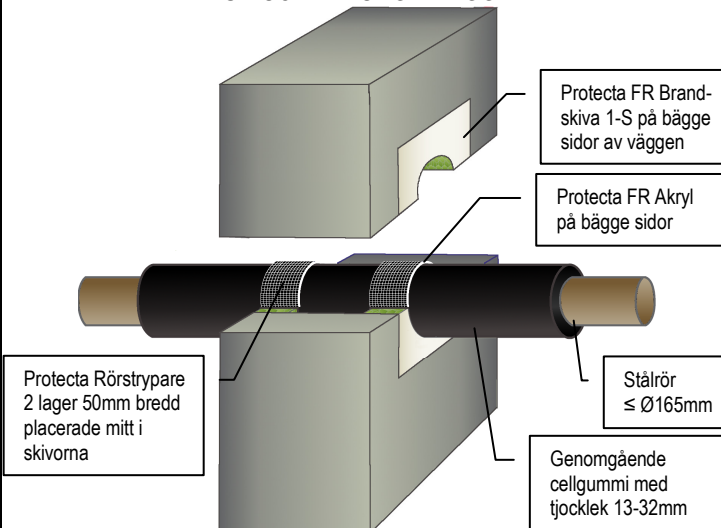
**STÅLRÖR BRANDMOTSTÅND EI 60**

**MUR OCH BETONG – VÄGGAR**



**STÅLRÖR BRANDMOTSTÅND EI 60**

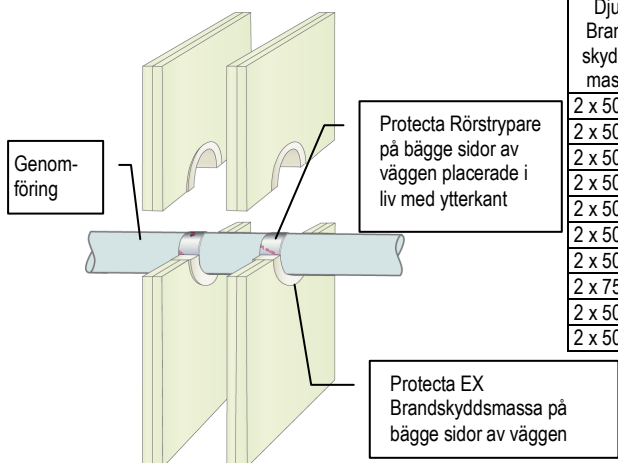
**MUR OCH BETONG – VÄGGAR**



**PLASTRÖR OCH BUNTAR MED PLASTRÖR OCH/ELLER KABLAR BRANDMOTSTÅND EI 60 – EI 90**

**GIPSVÄGGAR**

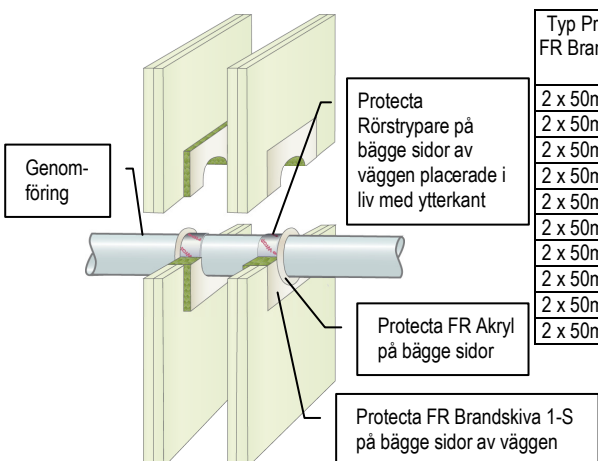
Djup Brandskyddsmassa	Antal lager och typ Protecta Rörstrypare på 25 meters rulle (alternativt standard storlekar)	Typ av genomföringar	Brandmotstånd
2 x 50mm	1 lager 50mm bredd	≤ Ø110mm plaströr PVC, PP, PE, VP eller FRIAPHON	EI 60
2 x 50mm	1 lager 75mm bredd	≤ Ø110mm plaströr PVC, PP, PE, VP eller FRIAPHON	EI 90
2 x 50mm	2 lager 50mm bredd	≤ Ø110mm plaströr PVC, PP, PE, VP eller FRIAPHON	EI 90
2 x 50mm	2 lager 75mm bredd	Ø125mm plaströr PVC, PP, PE, VP eller FRIAPHON	EI 90
2 x 50mm	4 lager 75mm bredd	≤ Ø160mm kablar och/eller plaströr i bunt	EI 90
2 x 50mm	3 lager 75mm bredd	Ø160mm plaströr PVC, PP eller VP	EI 90
2 x 50mm	4 lager 75mm bredd	Ø160mm plaströr PVC, PP eller VP	EI 90
2 x 75mm	4 lager 75mm bredd	Ø160mm plaströr PE eller FRIAPHON	EI 90
2 x 50mm	7 lager 75mm bredd	Ø200mm och Ø250mm plaströr PVC, PP eller PE	EI 90
2 x 50mm	10 lager 75mm bredd	Ø315mm plaströr PVC, PP eller PE	EI 90



**PLASTRÖR OCH BUNTAR MED PLASTRÖR OCH/ELLER KABLAR BRANDMOTSTÅND EI 60 – EI 90**

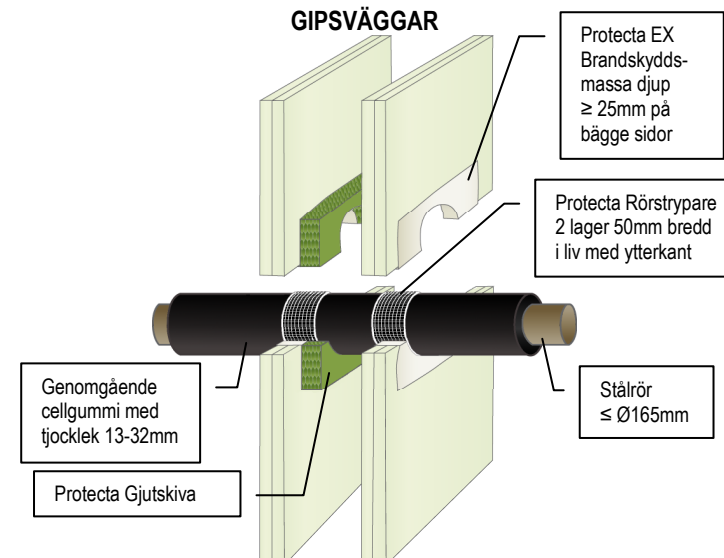
**GIPSVÄGGAR**

Typ Protecta FR Brandskiva	Antal lager och typ Protecta Rörstrypare på 25 meters rulle (alternativt standard storlekar)	Typ av genomföringar	Brandmotstånd
2 x 50mm 1-S	1 lager 50mm bredd	≤ Ø110mm plaströr PVC, PP, PE, VP eller FRIAPHON	EI 60
2 x 50mm 1-S	1 lager 75mm bredd	≤ Ø110mm plaströr PVC, PP, PE, VP eller FRIAPHON	EI 90
2 x 50mm 1-S	2 lager 50mm bredd	≤ Ø110mm plaströr PVC, PP, PE, VP eller FRIAPHON	EI 90
2 x 50mm 1-S	2 lager 75mm bredd	Ø125mm plaströr PVC, PP, PE, VP eller FRIAPHON	EI 90
2 x 50mm 1-S	4 lager 75mm bredd	≤ Ø160mm kablar och/eller plaströr i bunt	EI 90
2 x 50mm 1-S	3 lager 75mm bredd	Ø160mm plaströr PVC, PP eller VP	EI 90
2 x 50mm 1-S	4 lager 75mm bredd	Ø160mm plaströr PVC, PP eller VP	EI 90
2 x 50mm 1-S	4 lager 75mm bredd	Ø160mm plaströr PE eller FRIAPHON	EI 90
2 x 50mm 1-S	7 lager 75mm bredd	Ø200mm och Ø250mm plaströr PVC, PP eller PE	EI 90
2 x 50mm 1-S	10 lager 75mm bredd	Ø315mm plaströr PVC, PP eller PE	EI 90



**STÅLRÖR BRANDMOTSTÅND EI 60**

**GIPSVÄGGAR**



**STÅLRÖR BRANDMOTSTÅND EI 60**

**GIPSVÄGGAR**

