

# Merika® MekaPjk-kranvinkeldosa

## Installationsanvisning

### Merika nr 2237

- Vid montering av skyddsroret skall tätningssdelen vid dosans nedre ände smörjas med smörjmedel.
- Rörledningen måste stödas upp cirka 30 cm avstånd från kranvinkeldosa.
- Efter monteringen skall PEX-rörledningen tryckprovas.
- Efter tryckprov måste anslutningarna kontrolleras.
- Vid monteringen används direkt anslutning  $\frac{1}{2}'' \times \frac{3}{4}''$  t.ex. Merika nr 1664.

Förutom dessa anvisningar skall också bestämmelserna i Miljöministeriets förordning 782/2017 om byggnaders fukttekniska funktion och 814/2020 om byggnaders vatten- och avloppinstallationer följas.

Anslutningsarbetet görs alltid av en professionell VVS-installatör.

Vi följer Tekniska Handelsförbundets allmänna försäljningsvillkor.



# Installationssteg

1.



2.



3.



4.



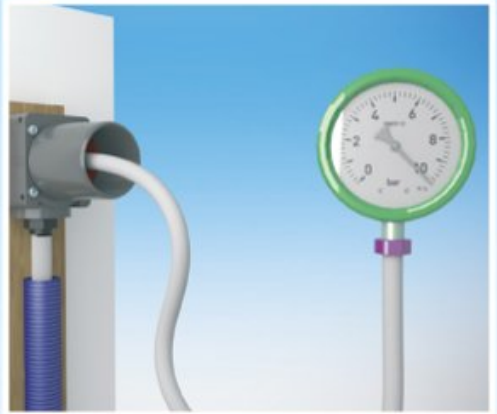
5.



6.



7.



8.



9.



10.



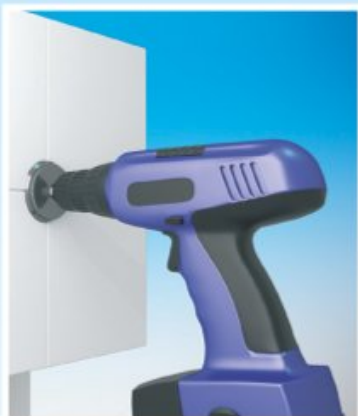
11.



12.



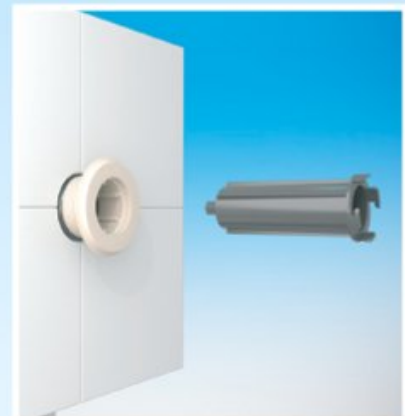
13.



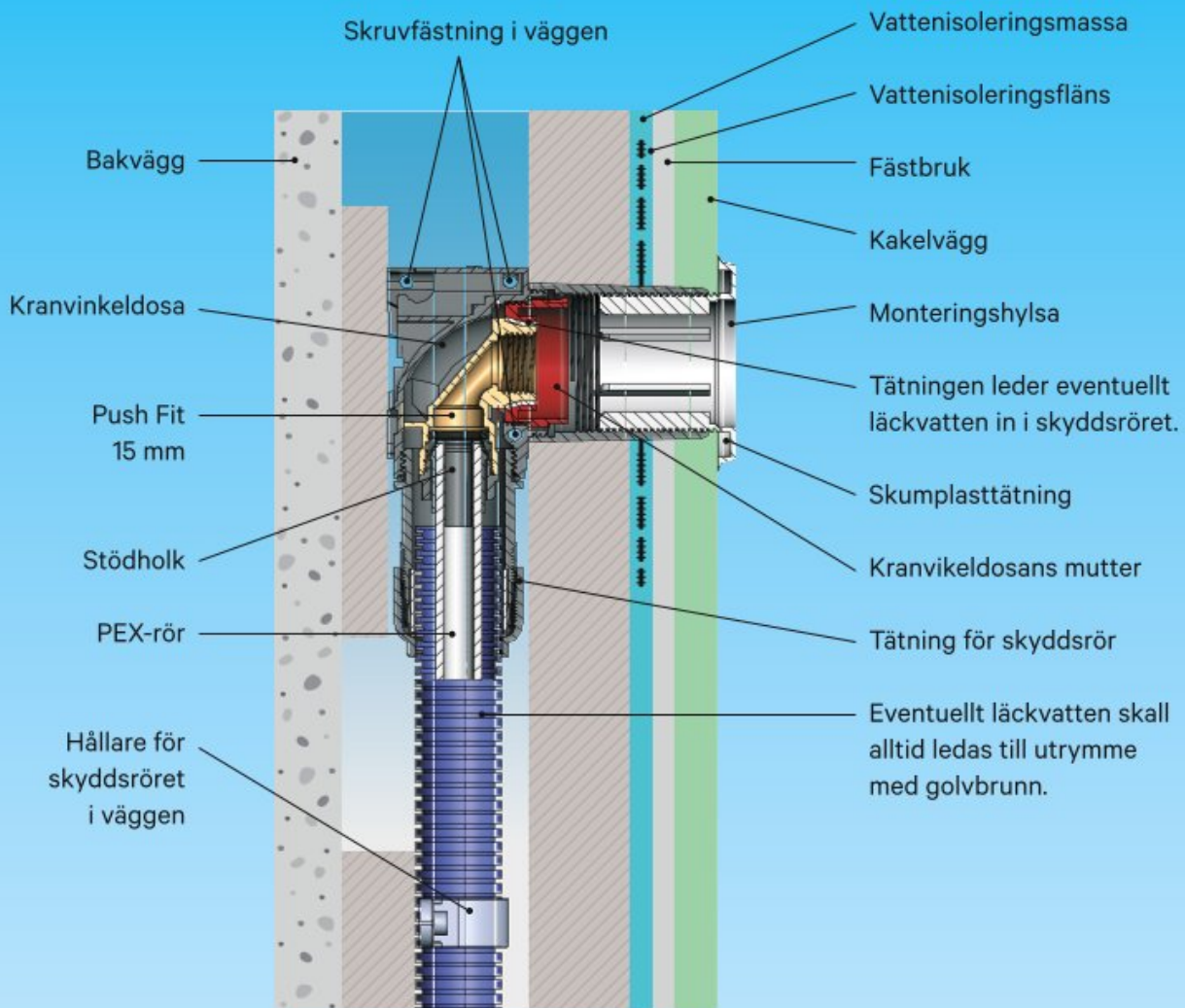
14.



15.



## Merika 2237 MekaPjk-krankvinkeldosa Push Fit



### Tillbehör

- M-22862** Merika MekaPjk tryckprovsningspropp 1/2" låg, nyckelhål försänkt 10 mm
- M-22372** MekaPjk uttagningsverktyg för inre del
- M-22371** MekaPjk uttagningsverktyg för inre mutter
- M-22681** Merika fräs för MekaPjk kranvinkeldosa
- M-22692** Merika MekaPjk holk med gängor
- M-23003** MekaPjk 150 mm distanshållare
- M-23004** MekaPjk 150 mm distanshållare med libell och 32 HT böj

- M-23005** MekaPjk 150 mm distanshållare med libell och 50 HT böj
- M-22671** Merika Mekafit multiverktyg
- M-23071** Merika vattenisoleringsfläns för MekaPjk kranvinkeldosa
- M-226921** Merika inre stöd för holk av kranvinkeldosa, för kantig kranförlängning



**Meriser Oy**  
Kauppatie 2, 29900 Merikarvia  
tel. +358 (0)207 189 810  
www.merika.fi, merika@meriser.fi



Quality for HVAC  
Technology



071221