



PS PRODUCTS



PS kanalen

Nya generationens inkapsling av rörinstallationer är här!
Med PS kanalen blir kapsling av rör och kabel både
snyggare och enklare för alla arbetsgrupper.



www.ps-products.fi

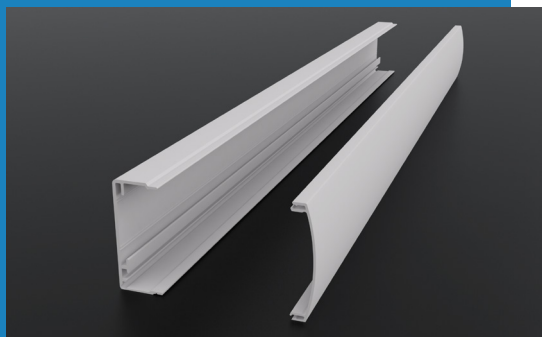
PS - kanalen kan användas både vid rördragning på vägg och i tak. Montering av produkten sker enkelt samtidigt som den möjliggör utrymme för pressverktyg vid installation genom gångjärnsfunktion på långsidan. Innerhörn och ytterhörn på vägg och i tak görs enkelt med för ändamålet anpassade moduler.

Rörhållarna vrids fast i spåren och är steglöst flyttbara i sidled. Rören trycks fast i hållarna och låsen sätts på plats. Skarvar och hörn täcks av moduler som klickas på plats. Modulernas överlappning döljer eventuella snedkopningar.

Det formstyva höljet ger ett prydligt och professionellt slutresultat vilket uppskattas av både fastighetsägare, yrkesmän och slutkund. Materialet är även lätt att torka av och hålla rent.

Locket är lätt att avlägsna vid servicearbeten eller inspektioner.

PS-100 är konstruerad för rördiametrar på 15-20mm med en isoleringstjocklek på 9mm. PS-160 har färdiga rörhållare för 15-26mm rörstorlekar på huvudledningarna och 12-16mm på cirkulationsröret med en isoleringstjocklek på 9mm. I PS-160 kanalen ryms även andra rörstorlekar och isoleringar om andra rörhållare används. Båda kanalerna lämpar sig utmärkt där inkapsling av rör är önskvärd.



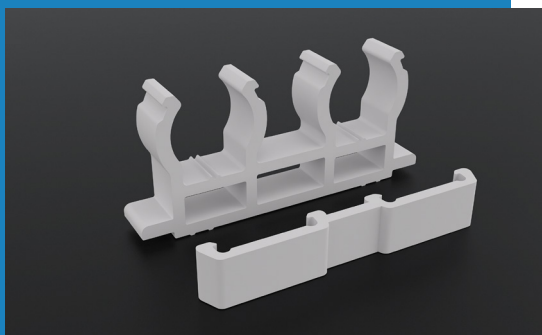
KANAL MED LOCK

PS-100

EAN 6430052670007
LVI 3258200
RSK 383 35 67

Levereras i 3m längd och används för att snyggt täcka in vattenrör. Gångjärnssidan gör det är enkelt att utföra installationer.

FÖRPACKNING	MATERIAL	FÄRG	STORLEK (L x h x d)
1 st	PVC	Vit RAL9016	3000 x 100 x 50 mm



RÖRHÅLLARE

PS-1001
15 mm rör



EAN 6430052670014
LVI 3258201
RSK 383 35 68

PS-1011
16 mm rör



EAN 6430052670311
LVI 3258225
RSK 389 90 10

PS-1002
18 mm rör

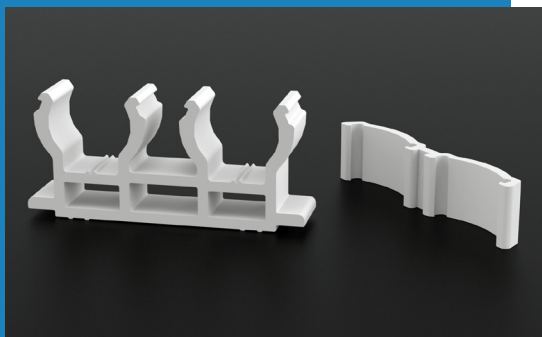


EAN 6430052670021
LVI 3258202
RSK 383 35 69

PS-1009
20 mm rör

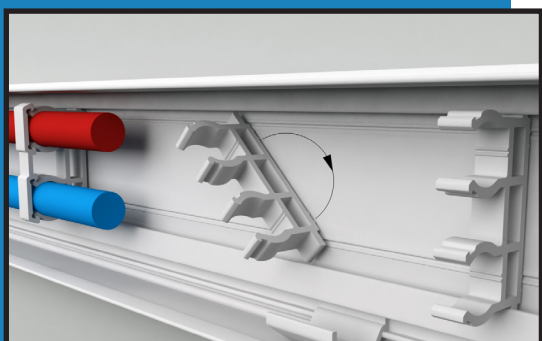


EAN 6430052670106
LVI 3258209
RSK 383 35 77



Används för att fästa rör och vrids enkelt fast i kanalen.

FÖRPACKNING	MATERIAL	FÄRG	STORLEK (L x h x d)
10 st	PA6	-	15 x 69 x 34 mm



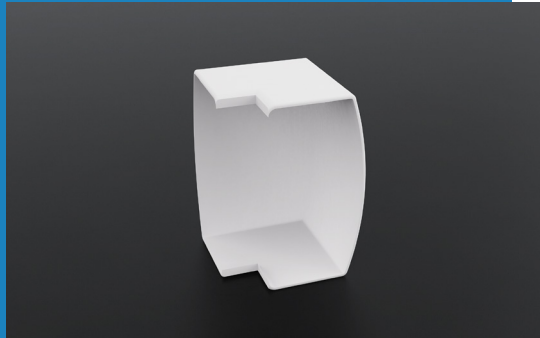


SKARV PS-1003

EAN 6430052670052
LVI 3258203
RSK 383 35 70

Används för att täcka skarven mellan PS-100 kanalerna och används även som avslut mot vägg.

FÖRPACKNING	MATERIAL	FÄRG	STORLEK (L x h x d)
1 st	ASA	Vit RAL9016	25 x 104 x 53 mm



YTTERHÖRN PS-1004

EAN 6430052670076
LVI 3258204
RSK 383 35 72

Används för att täcka ytterhörn.

FÖRPACKNING	MATERIAL	FÄRG	STORLEK (L x h x d)
1 st	ASA	Vit RAL9016	73 x 104 x 73 mm

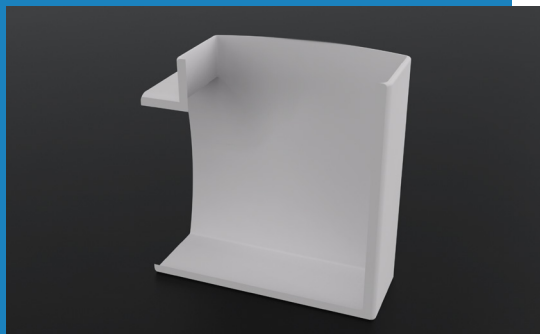


INNERHÖRN PS-1005

EAN 6430052670069
LVI 3258205
RSK 383 35 73

Används för att täcka innerhörn.

FÖRPACKNING	MATERIAL	FÄRG	STORLEK (L x h x d)
1 st	ASA	Vit RAL9016	73 x 104 x 73 mm

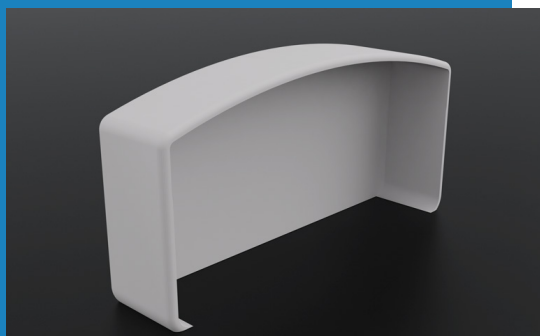


VÄGGBÖJ PS-1006

EAN 6430052670083
LVI 3258206
RSK 383 35 74

Används för böjar i tak och på väggar.

FÖRPACKNING	MATERIAL	FÄRG	STORLEK (L x h x d)
1 st	ASA	Vit RAL9016	124 x 124 x 53 mm



GAVEL PS-1007

EAN 6430052670090
LVI 3258207
RSK 383 35 75

Används som gavel på kanalen vid avslutning på vägg eller i tak.

FÖRPACKNING	MATERIAL	FÄRG	STORLEK (L x h x d)
1 st	ASA	Vit RAL9016	22 x 104 x 53 mm



DISTANSBIT PS-1010

EAN 6430052670113
LVI 3258210
RSK 383 35 78

Används som mått till väggen som förberedelse för installation av innerhörn. Distansen 55 mm rekommenderas för att undvika onödigt sågningsarbete vid installation av locken.

FÖRPACKNING	MATERIAL	FÄRG	STORLEK (L x h x d)
1 st	PVC	Vit Natural	110 x 16 x 33 mm

KABELHÅLLARE

PS-1008

EAN 6430052670045
LVI 3258208
RSK 383 35 76

Kabelhållaren är enkel att klicka fast vid kabeldragningar.
Kabelhållaren används även som styrbit vid skarv.

FÖRPACKNING	MATERIAL	FÄRG	STORLEK (L x h x d)
10 st	PVC	Vit Natural	50 x 16 x 33 mm

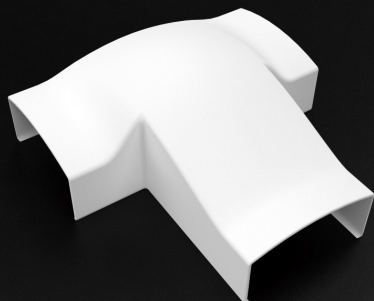
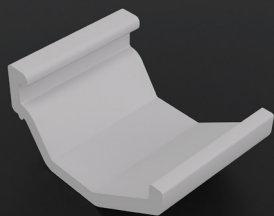
T-STYCKE

PS-1013

EAN 6430052670335
LVI 3258227
RSK 389 90 15

T-stycket används vid överkast och förgreningar av rör.
T-stycket finns endast för PS-100 kanalen.

FÖRPACKNING	MATERIAL	FÄRG	STORLEK (L x h x d)
1 st	ASA	Vit RAL9016	220 x 87 x 225 mm



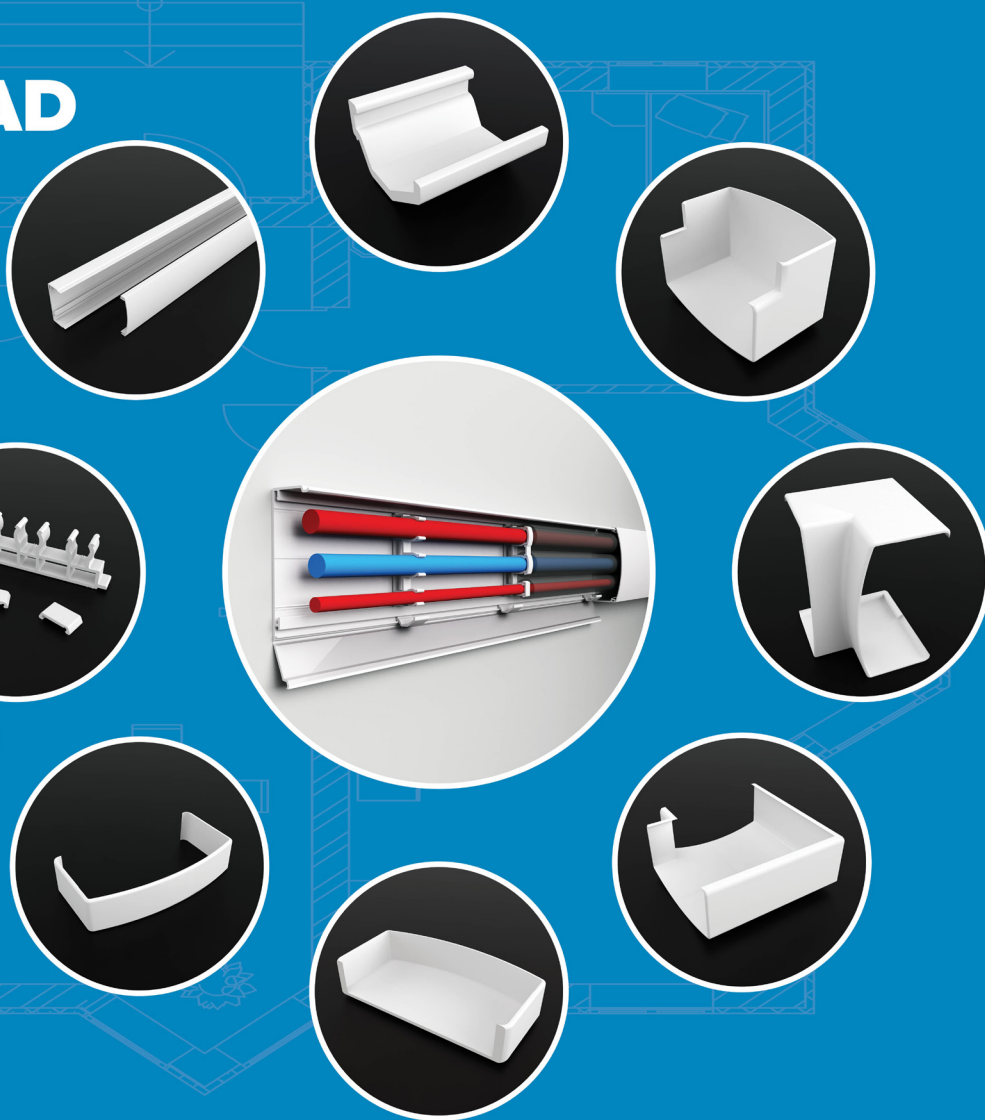
NY PATENTERAD PRODUKT VID RÖRBYTEN

PS-kanalen underlättar
rörinstallationer och
ger ett snyggt
slutresultat.

Montering sker
snabbt och effektivt
med hjälp av modulerna
och rörhållarnas enkla
klicksystem.



www.ps-products.fi



Se monteringsfilm på www.ps-products.fi

KANAL MED LOCK

PS-160

EAN 6430052670182
LVI 3258212
RSK 383 35 79

Levereras i 3m längd och används för att snyggt täcka in vattenrör.
Gångjärnssidan gör det är enkelt att utföra rörinstallationer.

FÖRPACKNING	MATERIAL	FÄRG	STORLEK (L x h x d)
1 st	PVC	Vit RAL9016	3000 x 160 x 66 mm

RÖRHÅLLARE

PS-1601

18 - 18 - 15 (12) mm rör



EAN 6430052670199
LVI 3258213
RSK 383 35 80

PS-1602

20 - 20 - 16 mm rör



EAN 6430052670205
LVI 3258214
RSK 383 35 81

PS-1603

22 - 22 - 15 (12) mm rör



EAN 6430052670212
LVI 3258215
RSK 384 35 82

PS-1604

25 - 25 - 16 mm rör



EAN 6430052670229
LVI 3258216
RSK 385 35 83

PS-1605

26 - 26 - 16 mm rör



EAN 6430052670236
LVI 3258217
RSK 386 35 84

Används för att fästa rör och vrids enkelt fast i kanalen.

FÖRPACKNING	MATERIAL	FÄRG	STORLEK (L x h x d)
10 st	PA6	Svart	15 x 130 x 41 mm

FÖRMINSKARE 15 > 12mm

PS-X1512

EAN 6430052670120
LVI 3258211

PS-X1512 sätts in i en 15mm rörhållare för att möjliggöra installation av 12mm rör.

FÖRPACKNING	MATERIAL	FÄRG	STORLEK
10 st	PA6	Svart	15mm > 12mm

KABELHÅLLARE

PS-1008

EAN 6430052670045
LVI 3258208
RSK 383 35 76

Kabelhållaren är enkel att klicka fast vid kabeldragningar.
Kabelhållaren används även som styrbit vid skarv.

FÖRPACKNING	MATERIAL	FÄRG	STORLEK (L x h x d)
10 st	PVC	Vit Natural	50 x 16 x 33 mm



SKARV PS-1606

EAN 6430052670243
LVI 3258218
RSK 387 35 85

Används för att täcka skarven mellan PS-160 kanalerna och används även som avslut mot vägg.

FÖRPACKNING	MATERIAL	FÄRG	STORLEK (L x h x d)
1 st	ASA	Vit RAL9016	30 x 164 x 68 mm



YTTERHÖRN PS-1607

EAN 6430052670250
LVI 3258219
RSK 388 35 86

Används för att täcka ytterhörn.

FÖRPACKNING	MATERIAL	FÄRG	STORLEK (L x h x d)
1 st	ASA	Vit RAL9016	93 x 164 x 93 mm

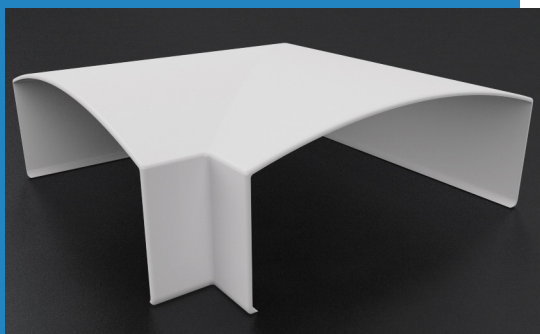


INNERHÖRN PS-1608

EAN 6430052670267
LVI 3258220
RSK 389 35 87

Används för att täcka innerhörn.

FÖRPACKNING	MATERIAL	FÄRG	STORLEK (L x h x d)
1 st	ASA	Vit RAL9016	93 x 164 x 93 mm

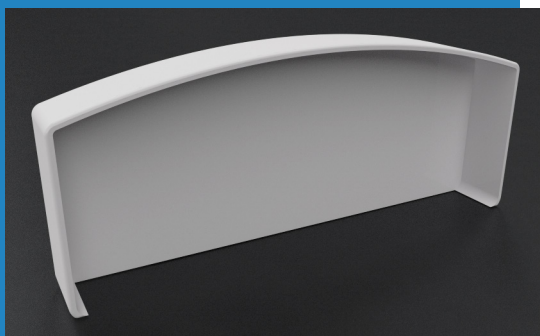


VÄGGBÖJ PS-1609

EAN 6430052670274
LVI 3258221
RSK 390 35 88

Används för böjar i tak och på väggar.

FÖRPACKNING	MATERIAL	FÄRG	STORLEK (L x h x d)
1 st	ASA	Vit RAL9016	189 x 164 x 189 mm

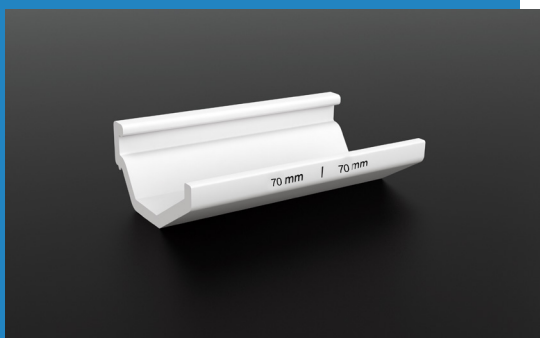


GAVEL PS-1610

EAN 6430052670281
LVI 3258222
RSK 391 35 90

Används som gavel på kanalen vid avslutning på vägg eller i tak.

FÖRPACKNING	MATERIAL	FÄRG	STORLEK (L x h x d)
1 st	ASA	Vit RAL9016	22 x 164 x 68 mm



DISTANSBIT PS-1611

EAN 6430052670298
LVI 3258223
RSK 392 35 91

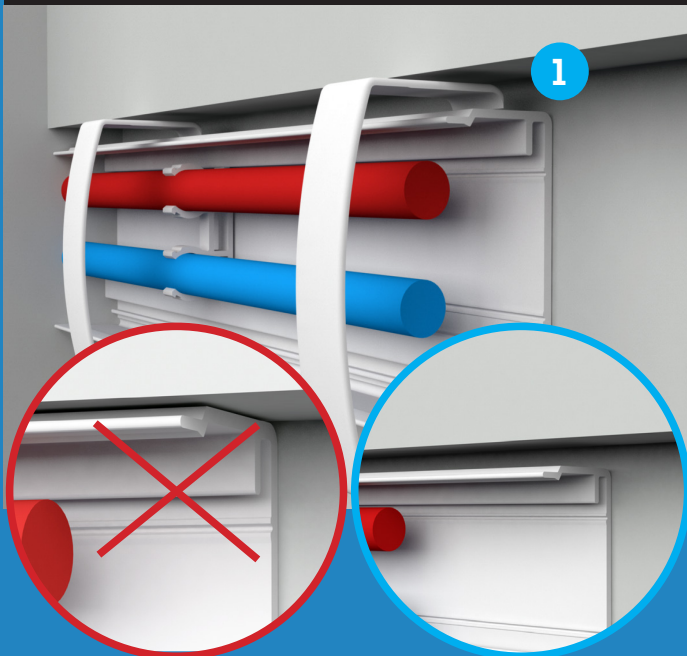
Används som mått till väggen som förberedelse för installation av innerhörn. Distansen 70 mm rekommenderas för att undvika onödigt sågningsarbete vid installation av locken.

FÖRPACKNING	MATERIAL	FÄRG	STORLEK (L x h x d)
1 st	PVC	Vit Natural	140 x 16 x 33 mm

Att tänka på före installation av PS kanalen

- Vid montering bör alla delar vara rumstempererade ($> 15^{\circ}\text{C}$).
- Installatören bör granska produkten före installation.
- Skyddsplasten avlägsnas lämpligtvis före installation.
- Vid behov kan kanalen och delarna rengöras med fuktig trasa.
- Maximal kontinuerlig temperaturlastning för kanalen är 60 grader celsius.

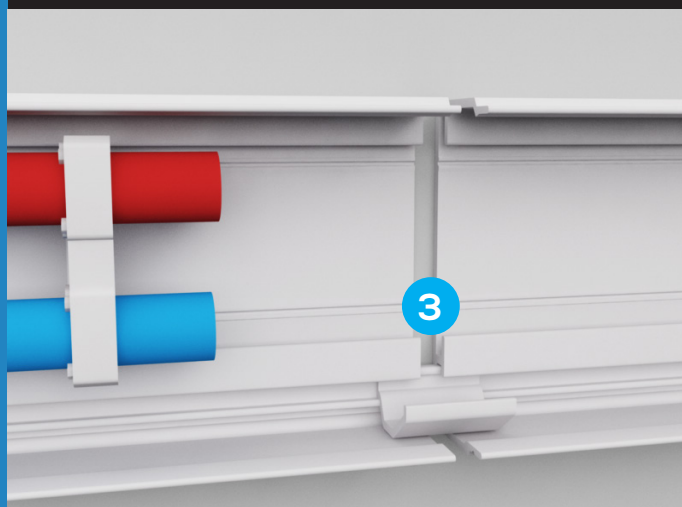
Vid montering av PS kanalen mot tak eller hörn ska min. 5mm mellanrum finnas för att möjliggöra montage av moduler. PS-1003/1006 kan användas som distansbit.



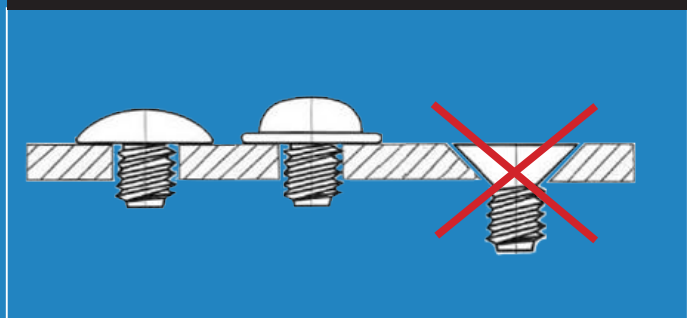
Vid innerhörn lämnas utrymme mellan kanal och vägg. Distansbiten PS-1010 (55/55mm) används som mått för PS-100 och PS-1611 (70/70mm) för PS-160.



Kabelhållare, PS-1008 kan användas som styrbit vid skarvning av kanalen.



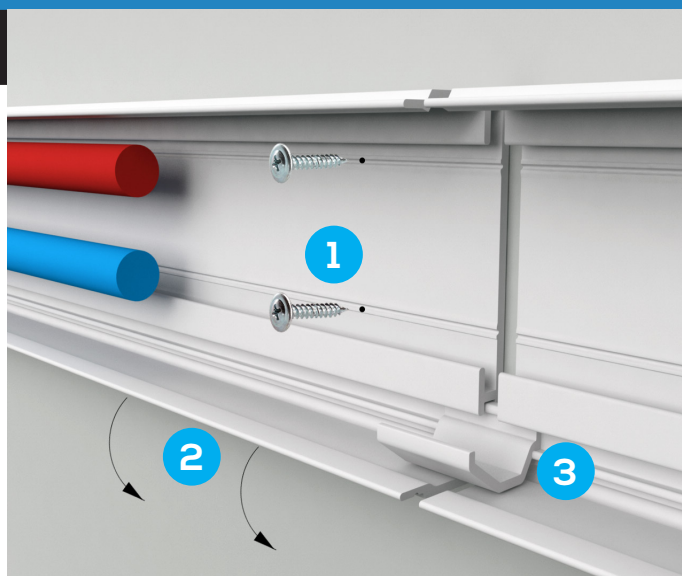
Rekommenderade infästningsskruvar



Kanal med lock

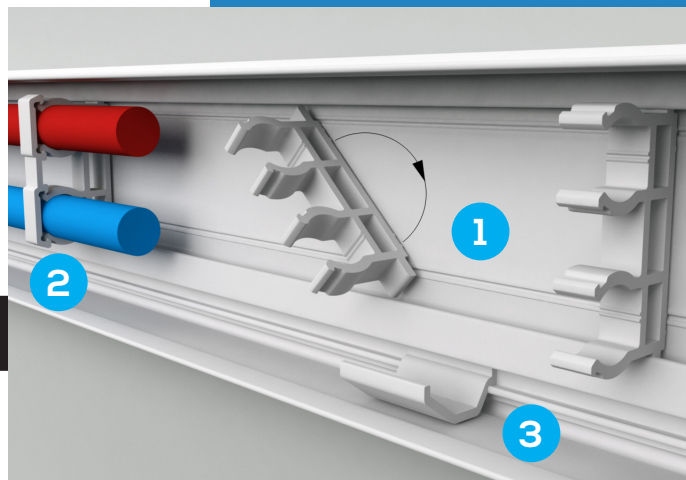
1. Önskad längd mäts upp och kanalen fästs med rekommenderade skruvar. Infästning sker med två skruvar (PS-100) eller tre skruvar (PS-160), en i vardera styrspår för rörklämmaren och max. 600 mm mellan skruvarna.
2. Kanalens gångjärnssida bör monteras så att väggen kan vikas ner obehindrat.

Den svarta markeringslinjen på baksidan av kanalen markerar gångjärnssidan som kräver fritt utrymme.
3. Vid skarvning av kanalen rekommenderas att installera en kabelhållare för att bibehålla monteringslinjen.



Rörhållare med lås

1. När kanalen är på plats vrids rörhållarna fast. Hållaren placeras mot botten på kanalen och vrids i position. Distans mellan hållarna enligt gällande VVS föreskrifter.
2. Låset kläms på plats när rören är installerade. PS-1001/1002/1009 används i PS-100 kanalen. PS-1601/1602/1603/1604/1605 används i PS-160 kanalen. PS-X1512 används för att förminska 15mm hållare till 12mm.

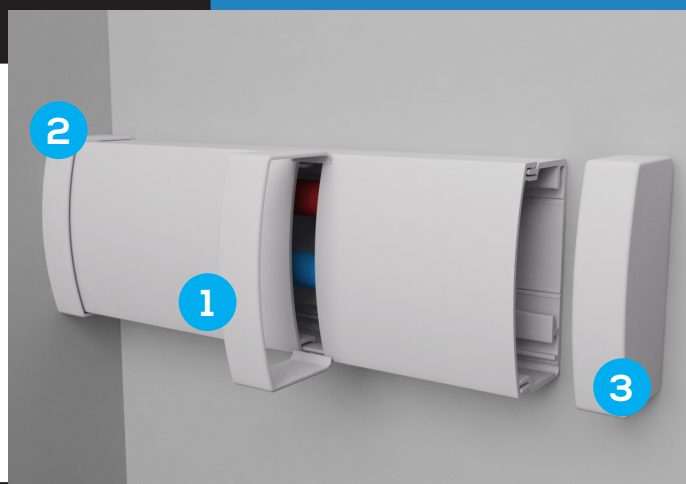


Kabelhållarna

3. Kabelhållarna sätts in i spåret närmast botten av kanalen och klickas på plats med ca. 300 mm mellanrum eller enligt behov. Passar i både PS-100/160.

Skarv

1. När två eller flera kanalbitar krävs för att uppnå önskad längd ska skarvmodulen användas för att få ett snyggt utseende. Kanalen fästs på normalt vis vid installationen och när locket är på plats klickas skarvmodulen fast för att täcka skarven. Skarven täcker maximalt 15 mm distans mellan kanalbitarna. Detta möjliggör även användning av kortare restbitar vilket minskar spillet avsevärt. För PS-100 används 1003 och för PS-160 används 1606.
2. Skarv kan även användas som avslut mot vägg.
3. Gaveln installeras efter att locket är på plats. Gaveln trycks på plats från änden av kanalen.



Innerhorn, ytterhorn och väggböj

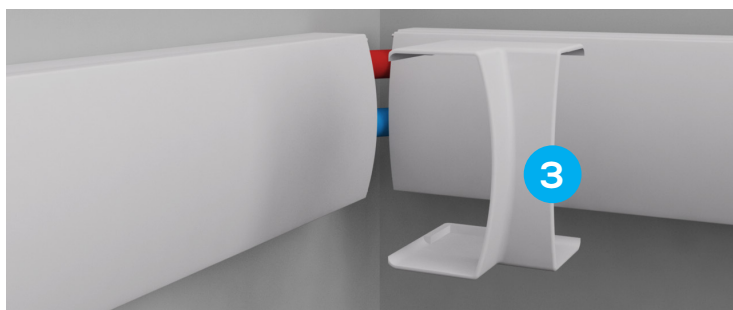
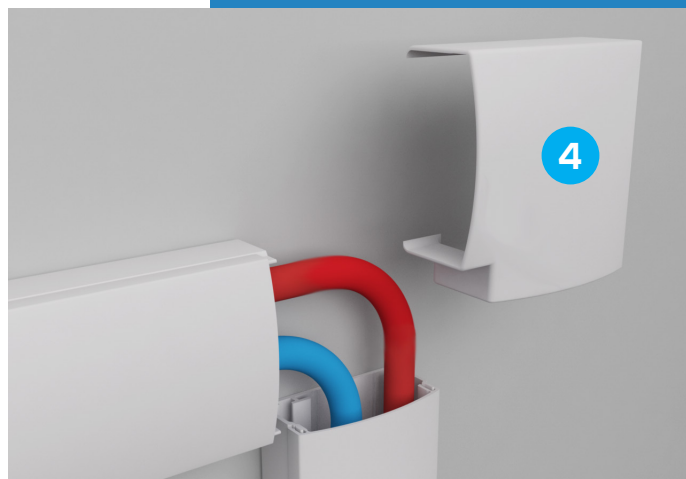
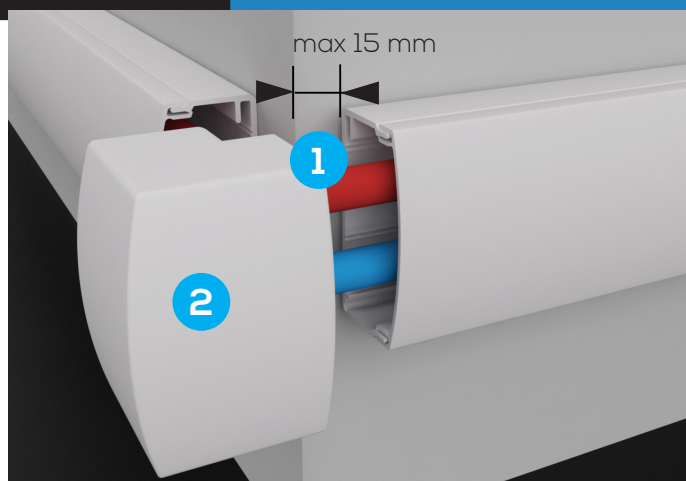
Hörnbitarna installeras genom att klicka fast dem efter att kanalen och locket är på plats.

1. Modulen täcker max. 15 mm längdåvikelse.
2. Ytterhorn sätts på plats. För PS-100 används 1004 och för PS-160 används 1607.
3. Innerhorn sätts på plats. För PS-100 används 1005 och för PS-160 används 1608.

Vid ojämnheter i vägg/hörn kan modulen justeras med t.ex. fil/sandpapper för att få bättre passform.

Observera avståndet mellan vägg och kanal vid installation av innerhorn för att undvika kollision när locken sätts på plats. Använd distansbiten PS-1010 (55/55mm) som mått för PS-100 och PS-1611 (70/70mm) för PS-160

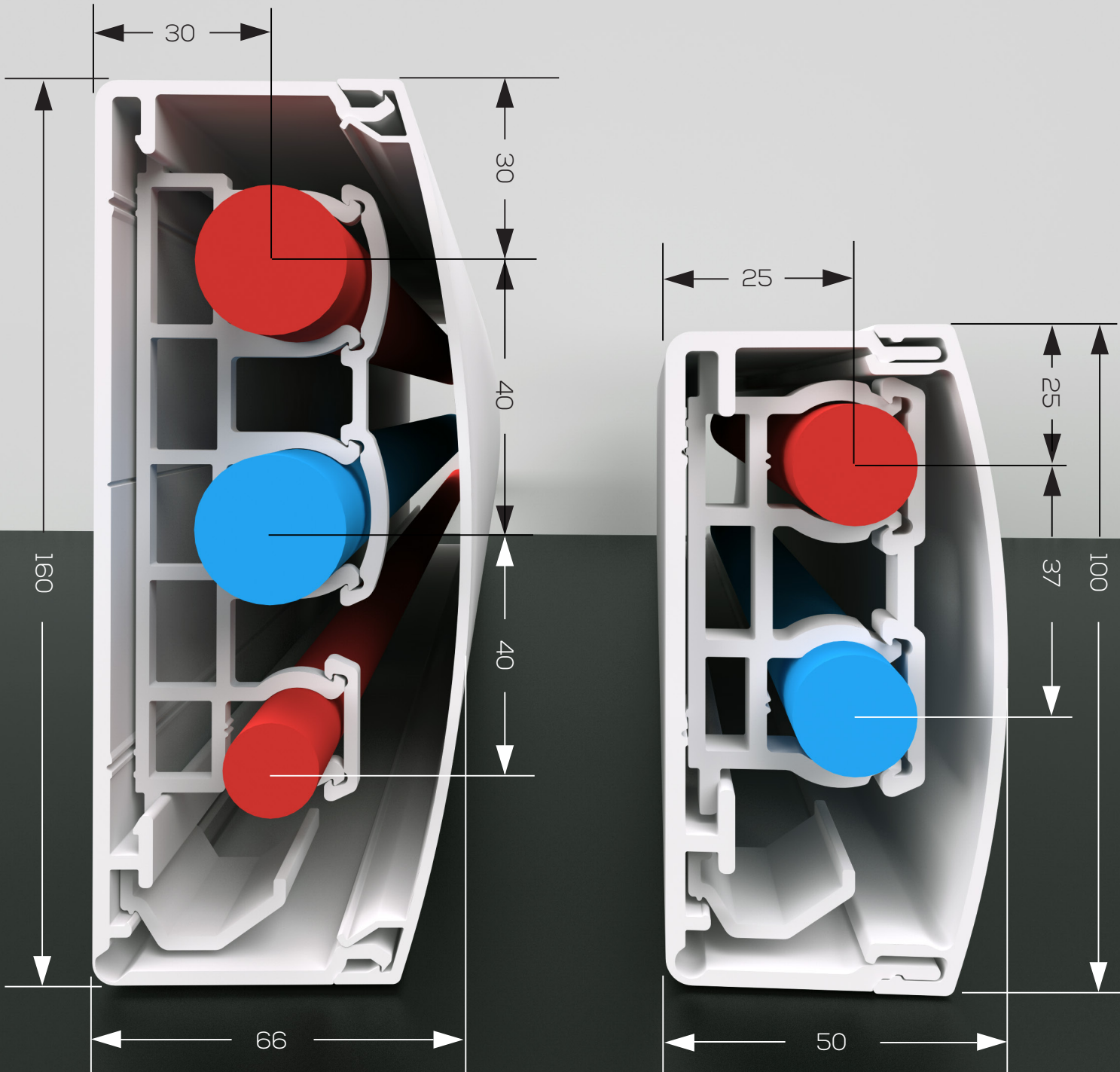
4. Väggböj sätts på plats. Modulen täcker max. 15 mm längdåvikelse. För PS-100 används 1006 och för PS-160 används 1609.





PS PRODUCTS

www.ps-products.fi



PS PRODUCTS OY
Handelsvägen 26
65610 Korsholm, Finland

+358 (0) 40-3589151
info@ps-products.fi