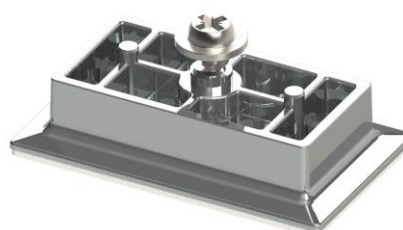


**DUOCONTACT LIMDISTANS**

Accepterad  
monteringsanvisning  
2021:1

RSK 390 6338 // NRF 348 4901 Art.nr 14570 VIT  
RSK 390 6337 // NRF 348 4902 Art.nr 14575 KROM



Limdistansen är avsedd för montage på kakelplattor i inomhusmiljö.  
Med limdistansen, tillsammans med lim, behöver man inte borra och undviker därmed att punktera eller skada tätskiktet.

Faluplast garanterar inte funktionen mot väggmattor.

 Limdistansen måste användas tillsammans med lim (RSK 381 1052 // NRF 346 0004)

Limmet är ett enkomponentslim utan lösningsmedel och ska vara rumstempererad vid användning.  
Mer information om limmet finns på [www.faluplast.com](http://www.faluplast.com).

**Limdistanserna passar till följande produkter:****Rörklammer 32/40/50 mm med RSK-nummer:**

381 1034	381 1035
381 1036	381 1037
385 9038	385 9039
381 1040	381 1041

Lim (RSK 381 1052// NRF 346 0004)

**Rörsats till 50 och 75 mm golvlås med RSK-nummer:**

807 3897

**Vattenlås för anslutning i golv med RSK-nummer:**

808 2366

**Spilltratt med inbyggt vattenlås med RSK-nummer:**

808 2375	808 2384
808 2441	

**Tvättmaskinsavlopp med inbyggt vattenlås med RSK-nummer:**

808 2376

**Tvättmaskinslådeavlopp med RSK-nummer:**

808 2367	808 2386
----------	----------

**Spillmuff med RSK-nummer:**

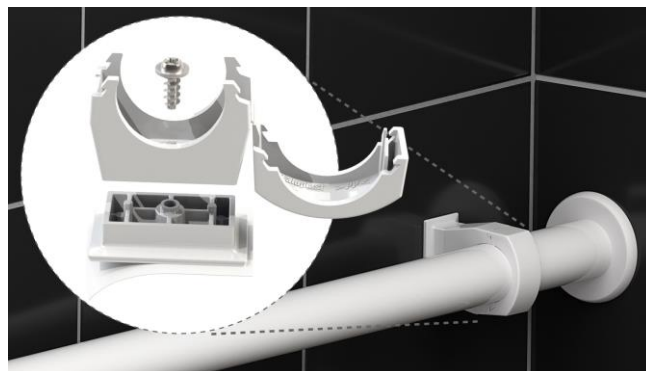
803 6581	803 6582	803 6585
803 6590	803 6598	803 6605
803 6606	803 6607	808 2438

**Vinklat vattenlås med spillmuff med RSK-nummer:**


808 2371	808 2374
----------	----------

**Rakt vattenlås med spillmuff med RSK-nummer:**

808 2373	808 2440
----------	----------



Limdistans med Rörklämma

 Bygghöjd 11mm. Limdistanser och lim ska vara i rumstemperatur vid montage.

1. Montera limdistans på den produkt du ska limma fast, se bild 2 (t.ex. Ø32/40mm rörklämma/spillmuff) och skruva fast den, se orange pil. Använd skruvmejsel med Pozidrivbits 2 (PZ2). Använd ej skruvdragare, då dessa lätt drar sönder plastdetaljerna.

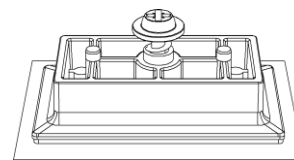



Bild 1. Limdistans med tejp

2. Märk ut din installation.

3. Torka av kaklet noggrant där limplattan ska monteras med en torr trasa. Var noga med att få bort allt fogmjöl från ytan!

 Faluplast rekommenderar inte att montera över fog, men om så görs ska man vara ytterst noggrann med att rengöra båda sidor av fogen så att limmet får fäste i kakelplattan (limmet fäster inte i fogen)

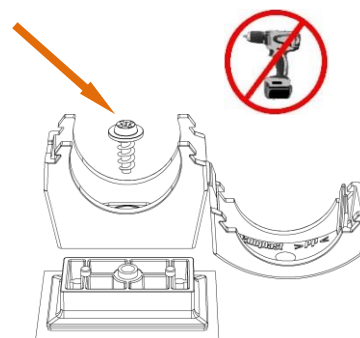


Bild 2. Montera limdistans på produkt (t.ex rörklämma)

4. Rengör kaklet (fästytan) med ren trasa eller papper, noggrant.
5. Tag bort skyddstejpen från limdistansen och applicera en lämplig mängd med lim på plattan (innanför ramen). Överskottslim kommer att tränga in i de små hålen, men undvik att ha för mycket lim, se bild 3.

6. Fäst produkten på kakelplattan. Tryck den hårt mot kaklet under 2-3 sekunder så att tejpens får fäste. Eventuellt överskottslim pressas ut genom de små hålen.

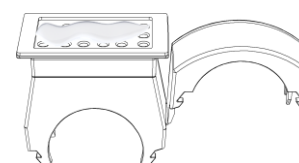


Bild 3. Lagom mängd lim

Limmet är fukthärdande och tar viss tid på sig för att härda, beroende på fukthalt, men kombinationen lim och tejp gör att man kan montera rören omedelbart efter montage, med viss försiktighet.

7. Montera klart produkten på limdistansen, med viss försiktighet.

Det tar ca 24h innan limmet är härdat och full styrka är uppnådd.



Med normal försiktighet kan man slutföra en installation direkt efter montage då tejpens håller kvar produkten, men var aktsam så att limdistansen inte lossnar.

8. Verifiera att produkt sitter fast/har rätt funktion.