

VÄGGAVLOPPSBÖJ
Rördimension Ø50Accepterad
monteringsanvisning
2021:1

ART.NR 60110

RSK 595 6698

LVI 242 8040

NRF 451 7093



7 392791 601102

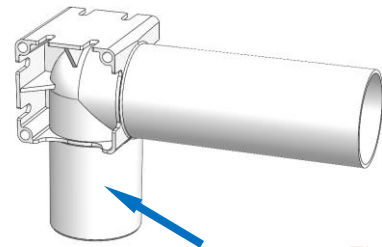


Fig a.


Produkten är avsedd för avloppssystem genom vägg och är godkänd för dolt montage. Installationen ska utföras enligt Branschregler Säker Vatteninstallation.



Väggavloppsböjen har flera infästningsmöjligheter; i sida, uppåt eller bakåt, se bild 1-3.

Den korta änden ska monteras nedåt mot anslutande avloppsrör, se blå pil i fig a ovan.

1. Sätt av rätt höjd för anslutningen.

 2. Väggavloppsböjens korta ände ska anslutas mot avloppsröret, se blå pil i fig a ovan.

3. Skjut in väggavloppsböjen i anslutande avloppsrörs muff, tills röret bottnar. Vid osäkerhet om rör bottnat rekommenderar vi att muffdjup mäts och markeras på rör, för att sedan skjuta röret till nivå med markering. Drag därefter ut röret 1-2mm (max 2mm) ur muff. Denna längd är avsedd att ta upp den eventuella längdutvidgning som sker på grund av värme.

4. Tänk på att alltid fixera röret före och efter en skarv, t.ex. med rörclips.

5. Fixera väggavloppsböjen i vägg enligt punkt 6, 7 eller 8

6. Vid infästning i sida.

Det finns 3st skruvhål för sidomontage.

Vi rekommenderar att man använder 3st skruvar.

Använd lämplig skruv med platt skalle, sk montageskruv.

Skruven bör sticka igenom minst 20mm (beroende på underlag)

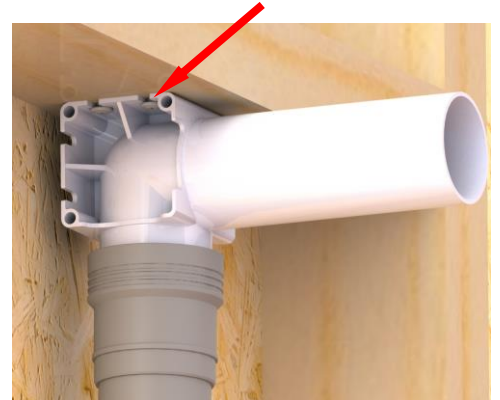
Verifiera att väggavloppsböjen sitter ordentligt fast!



7. Vid infästning uppåt.

Det finns 4st urtag för skruvar vid toppmontage.
Vi rekommenderar att man använder 4st skruvar.
Använd lämplig skruv med platt skalle, sk montageskruv.
Skruven bör sticka igenom minst 20mm (beroende på underlag)
Verifiera att väggavloppsbojen sitter ordentligt fast!

2.

**8. Vid infästning bakåt.**

Det finns 4st urtag för skruvar vid bakåtmontage.
Vi rekommenderar att man använder 4st skruvar.
Använd lämplig skruv med platt skalle, sk montageskruv.
Skruven bör sticka igenom minst 20mm (beroende på underlag)
Verifiera att väggavloppsbojen sitter ordentligt fast!

3.



9. Tätskikt ska monteras enligt respektive tätskiktstillverkarens anvisningar, samt följa Säker Vatten, Rör genomföringar i bygnader med tätskikt.
10. Behöver väggavloppsbojen kapas (det utstickande röret) är det viktigt att man gör det med ett rakt, vinkelrätt snitt med fintandad såg eller annan lämplig utrustning. Rörändens innerdiameter ska fasas samt rengöras från kapsånor, så att anslutande gumminippel inte skadas vid montaget.

Faluplast rekommenderar att använda TPE-Nippel RSK 310 6257 som tätning vid anslutning av spillvattenröret.