

1002990

Rev. 000 – 10.02

**GB: Filter kit**  
**SE: Filtersats**  
**NO: Filtersett**  
**DK: Filtersæt**  
**FI: Suodatinsarja**  
**DE: Filter satz**  
**NL: Filterset**  
**FR: Kit de filtre**  
**RU: Комплект фильтра**

**For Mora MMIX-series thermostatic mixers.**

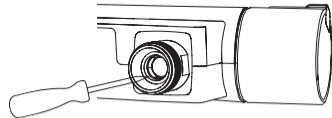
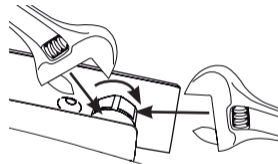
**MANr. 409359.AA**  
**NRF: 4294139**



**Filter kit,  
thermostatic mixers**  
**Filtersats,  
termostatblandare**

**mora**<sup>®</sup> ARMATUR

Mora Armatur  
Box 480  
SE-792 27 MORA  
SWEDEN  
[www.moraarmatur.com](http://www.moraarmatur.com)



#### **ENGLISH**

#### **Change the filters in the inlet nipples:**

First turn off the incoming water. Dismantle the mixer from the wall fixture/connection. Dismantle the filter with a screwdriver. Change the filters.

## SVENSKA

### Byte av filter i inloppsniplarna:

Stäng av inkommande vatten. Demontera blandaren från väggbrickan/kopplingen. Demontera filtren med hjälp av en skruvmejsel. Byt filtren.

## NORSKA

### Bytt av filtrene i innløpsniplene:

Steng først av innkommende vann. Demonter blanderen fra veggplaten/koblingen. Demonter filtrene med en skrutrekker. Rengjør filtrene.

## DANSKA

### Skift af filtrene i indløbsniplerne:

Luk først af for det indkommende vand. Afmonter blandingsbatteriet fra vægpladen/koblingen. Afmonter filtrene med en skruetrækker. Rengør filtrene.

## SUOMEKSI

### Tulonippojen suodattimien vaihto:

Sulje tulovesi. Irrota sekoittaja seinäasennuslevystä/liitännästä. Irrota suodattimet ruuvitaltan avulla. Vaihda suodattimet.

## DEUTSCH

### Ersetzen Sie die Filter in den Einlaufnippeln:

Sperren Sie zunächst die Wasserzufuhr.  
Lösen Sie den Mischer von der Wandschelle/  
Verbindung. Lösen Sie die Filter mit einem  
Verschlussdeckel. Reinigen Sie die Filter.

## NEDERLANDS

**Filter bij de inlaatnippels vervangen:** Sluit de watertoevoer af. Demonteer de mengkraan vanaf de wandplaat/koppeling. Demonteer de filters met behulp van een schroevendraaier. Vervang de filters.

## FRANCAIS

### Échange de filtre dans les raccords d'arrivée :

Couper l'arrivée d'eau. Déposer le mitigeur de la rondelle murale/du raccord. Déposer les filtres à l'aide d'un tournevis. Remplacer les filtres.

## РУССКИЙ

### Замена фильтров во входных ниппелях:

Отключите подачу поступающей воды.  
Демонтируйте смеситель с настенной пластины/  
соединения. Демонтируйте фильтр при помощи  
отвёртки. Замените фильтр.