

Golvbrunnar - betonggolv, med klinker och tätskikt, med klämfläns

Allmänt

ACO GOLVBRUNN 150/200 med sido- eller bottenutlopp DN 75 mm (samma installationsanvisning gäller) är avsedd för bostäder och för utslagsställen med flöde max 1,2 l/s.

- Golvbrunnen skall vara så fast monterad att den inte ändrar läge vid gjutning av bjälklaget eller att rörelser mellan brunn, tätskikt eller golvbeläggning kan uppstå.
- Tänk på att montera brunnen så att den är enkelt åtkomlig för skötsel.

Viktigt

- Skydda golvbrunnen från betongspill. Rengör direkt vid betongspill.
- Skydda golvbrunnen från gnistor från vinkelslip och svetsning.
- Golvbrunnen skall monteras vågrätt och minst 200 mm mellan brunnflänsens ytterkant och vägg.
- Fixera brunnens överdel till rätt höjd! Det kan vara svårt att göra efter gjutningen.

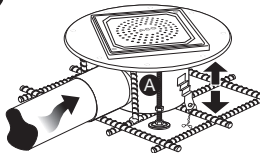
Montering

Utför installationen enligt gällande branschregler. Vid alternativ installation eller andra typer av förstärkt konstruktion - vänligen kontakta ACO för mer information.



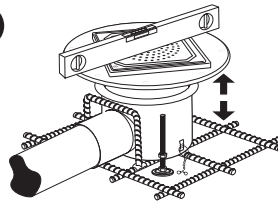
OBS! Använd endast handverktyg, typ skruvmejsel vid montering.

1



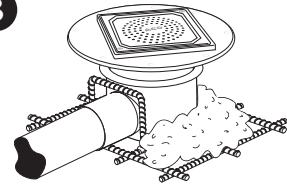
Justera till rätt golvhöjd i lod och våg med hjälp av de ställbara fötterna (A). Fötterna kan förhöjas med muttrar och gängstänger. Golvbrunnen kan justeras teleskopiskt 30 mm. Fixera den vid armeringen med hjälp av brunnens ingjutningsfästen. Anslut röret.

2



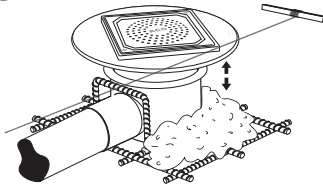
Väg av den i lod och våg. Viktigt att golvbrunnen monteras vågrätt! Justera höjden med den teleskopiska överdelen.

3



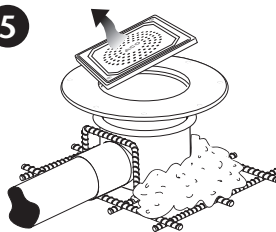
Fixera brunnen och den valda positionen genom att lokalt gjuta in dess ingjutningsfästen. Använd samma betongkvalitet som övrig betonggjutning.

4



Justera klämflänsen så att dess inpassning överensstämmer med membranets och klinkerplattornas tjocklek. Klämflänsen är teleskopisk och ställbar 25 mm. Golvbrunnen ska monteras så att dess galler kommer 1-2 mm under färdigt golv. Överdelen fixeras med de utvikbara öronen (ej i bild). Anslut eventuella extra inloppsrör (ej i bild).

5



Demontera golvbrunnens galler och ram.

6

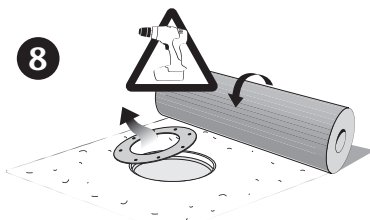


Nu kan bjälklaget gjas. **Tänk på att skydda golvbrunnens översida med medföljande skyddslock så att det inte kommer betong på eller i brunnen!**

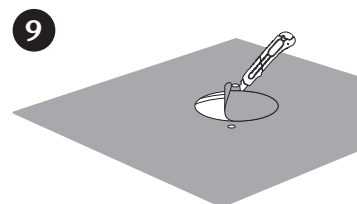
◀ Golvbrunnar - betonggolv med klinker och tätskikt, med klämfläns



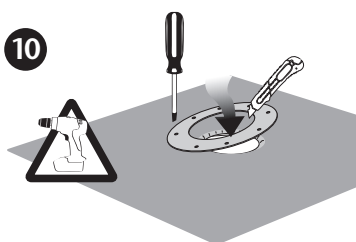
Tag bort eventuell skyddsplast och klämringen. Rengör noggrant inuti brunnen. **OBS! Limma inte på eller i golvbrunnen!**



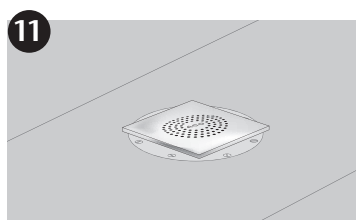
Ta bort klämflänsen och applicera tätskiktet över brunnen samt eventuell manschett. Följ tätskiktsleverantörens anvisningar.



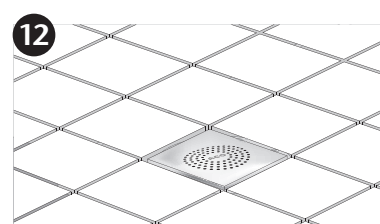
Skär ett runt hål med diameter 90 mm i tätskiktet med centrum mitt i golvbrunnen. Gör hål i tätskiktet för skruvarna till klämringen. Följ tätskiktsleverantörens anvisningar.



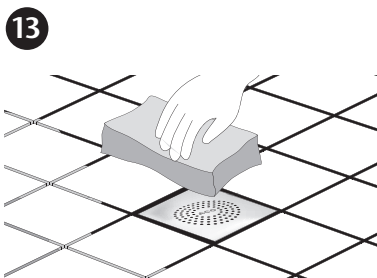
Pressa ned tätskiktet med klämringen och skruva fast den för hand. **OBS! Använd ej skruvdragare.** Skär bort överflödigt tätskikt. Följ tätskiktsleverantörens anvisningar.



Centrera och montera gallerramen med fix till 1-2 mm under färdigt golvnivå. **OBS! Vattenlåset ska gå att få i och ur brunnen.** Ta bort överflödigt fix i ramen.



Golvet plattsättes med fix.



Foga golvet enligt leverantörens anvisningar, även runt gallerramen. Använd **EJ** mjukfog. Gör ren brunnen och sätt tillbaka vattenlås och galler. Låt alltid skyddsfolien sitta kvar till slutrengöringen.

Golvbrunnar - skivkonstruktioner med spackel-massa tillsammans med folie, montering i monteringsplatta (RSK 711 98 48)

Allmänt

ACO GOLVBRUNN 150/200 med sido- eller bottenutlopp DN 75 mm (samma installationsanvisning gäller) är avsedd för bostäder och för utslagsställen med flöde max 1,2 l/s.

Viktigt

- Skydda golvbrunnen från gnistor från vinkelslip och svetsning.
- Golvbrunnen skall monteras vågrätt och minst 200 mm mellan brunnsflänses ytterkant och vägg.
- Golvbrunnen skall vara så fast monterad att den inte ändrar läge eller att rörelser mellan brunn, tätskikt eller golvbeläggning kan uppstå. Tänk på att montera brunnen så att den är enkelt åtkomlig för skötsel.
- För att öka spackelhöjden kan 2 set med distansringar användas, man får då en spackelhöjd med minsta höjd om 30 mm.

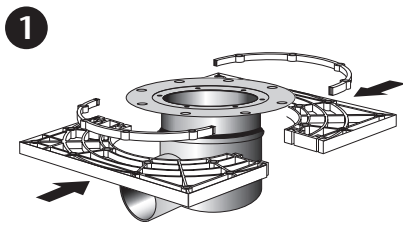
användas, man får då en spackelhöjd med minsta höjd om 30 mm.

Montering

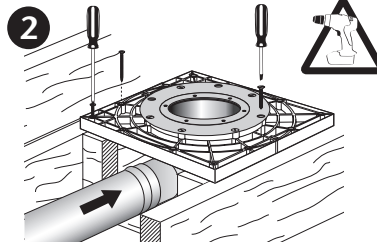
Golvavlopp monterade i trägolv skall vara utformade så att de kan skruvas fast i träkonstruktionens bjälkar och kottlingar. Använd monteringsplatta (RSK 711 98 48) för att skruva i bjälkar och kortlingar. Utför installationen enligt gällande branschregler. Vid alternativ installation eller andra typer av förstärkt konstruktion - vänligen kontakta ACO för mer information.



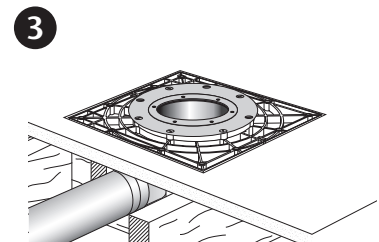
OBS! Använd endast handverktyg, typ skruvmejsel vid montering.



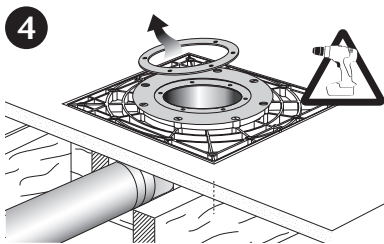
Monteringsplattan (RSK 711 98 48) är anpassad för golvkonstruktioner med regler c 300 mm. Regla upp med kottlingar mellan golvreglarna för monteringsplattan. Sätt ihop monteringsplattans och distansringens båda halvor runt brunnen med den hålade sidan upp. Distansringen bygger 15 mm.



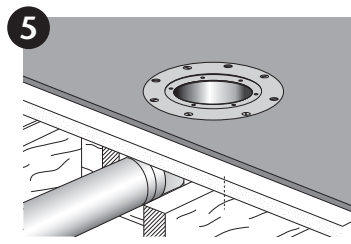
Skruva fast monteringsplattan (RSK 711 98 48) i golvbjälklaget och brunnen i monteringsplattan. Använd medföljande skruvar. Använd skruvmejsel och dra inte skruvarna så hårt att förhöjningsring eller monteringsplatta skadas. Anslut avloppsroret mot golvbrunnens stös.



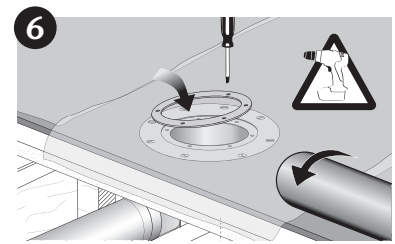
Såga ut ett anpassat hål i golvspånskivan och lägg denna på plats samt skruva fast den enligt leverantörens anvisningar.



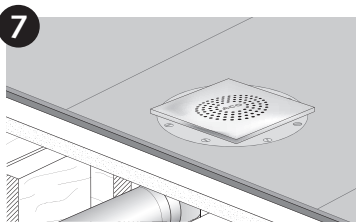
Demontera (6 skruvar) klämringen och lyft ur vattenlåset.



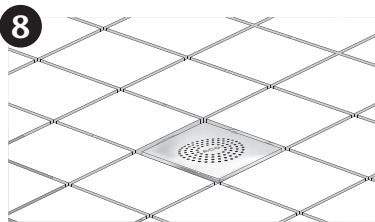
Spackelmassan appliceras och fallbyggnation utförs. Följ gällande branschregler. Tänk på att skydda brunnen med medföljande skyddslock så att det inte kommer spackelmassa på eller i brunnen.



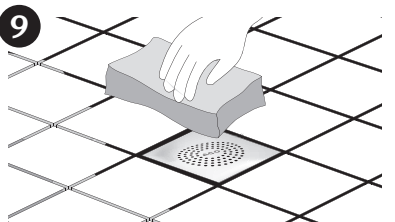
Lägg folien och ev. manschett över golvbrunnen. Följ leverantörens instruktioner. Skär ett Ø 90 mm hål i folien. Montera klämringen och skär bort överflödigt folie.



Centrera och montera gallerramen med fix till 1-2 mm under färdigt golv. **OBS! Vattenlåset ska gå att få i och ur brunnen.** Ta bort överflödigt fix i ramen.



Golvet plattsättes med fix.



Foga golvet enligt leverantörens anvisningar, även runt gallerramen. Använd EJ mjukfog. Gör ren brunnen och sätt tillbaka vattenlås och galler. Låt alltid skyddsfilmen sitta kvar till slutrengöringen.