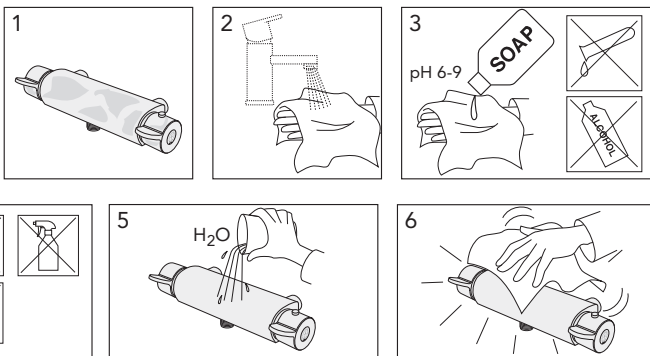
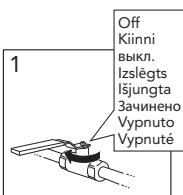
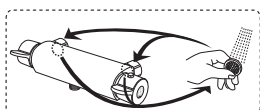




Skötsel  
Maintenance  
Beskyttelse  
Vedlikehold  
Hoito-ohje  
Уход  
Hooldus  
Kopšanas informācija  
Montavimas  
Догляд  
Péče o baterii  
Starostlivosť o batériu



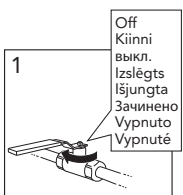
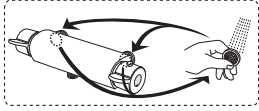
150 c-c



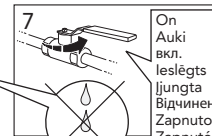
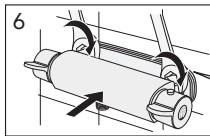
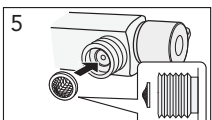
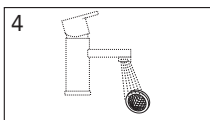
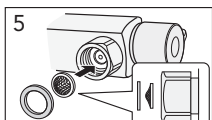
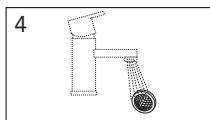
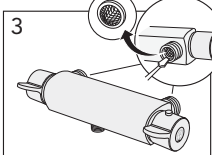
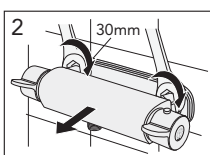
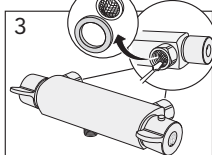
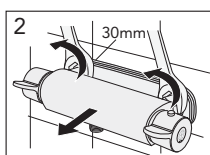
Off  
Kiinni  
выкл.  
Izslēgts  
Išjungta  
Зачинено  
Vurpuno  
Vurputé



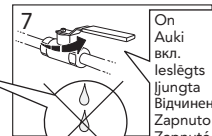
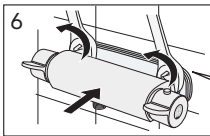
160 c-c



Off  
Kiinni  
выкл.  
Izslēgts  
Išjungta  
Зачинено  
Vurpuno  
Vurputé



On  
Auki  
вкл.  
Ieslēgts  
Ijungta  
Відчинено  
Zarpuno  
Zarpuné



On  
Auki  
вкл.  
Ieslēgts  
Ijungta  
Відчинено  
Zarpuno  
Zarpuné



A MEMBER OF THE  
VILLEROY & BOCH GROUP



Sweden  
Villeroy & Boch Gustavsberg AB  
Charottevägen 15  
Box 400  
134 29 Gustavsberg  
Phone +46 8 570 391 00  
Fax +46 8 570 320 36  
info@gustavsberg.com

Norway  
Villeroy & Boch Norge AS  
Luhrotoppen 2  
Postboks 13  
1471 Lørenskog  
Tlf. + 47 67 97 82 50  
Faks +47 67 97 16 57  
info@gustavsberg.no

Estonia  
Oy Gustavsberg Ab Eesti Filiaal  
F. R. Faehlmanni 6  
10125 Tallinn  
Telefon + 372 646 0312  
E-mail: info@gustavsberg.ee

Lithuania  
OY Gustavsberg AB Filialas  
Maironio 25-23,  
10125 Tallinn  
Tel.: +370 5 2460811  
El.paistas: info@gustavsberg.com

Russia  
Представительство Gustavsberg  
127287 Москва  
ул. 2-ая Хуторская д. 38А/013  
Тел.: + 7 495 609 6560  
Факс: + 7 495 609 6632  
info.russia@gustavsberg.com

Denmark  
Villeroy & Boch Danmark A/S  
Villensbækvej 26-28  
2605 Brøndby  
Tlf + 45 36 70 80 55  
Fax + 45 36 72 08 05  
info@gustavsberg.dk

Suomi/Finland  
Oy Gustavsberg Ab  
Lauripatie 14 b  
00880 Helsinki  
Puh 09-32 91 88 11  
Fax 09-32 91 88 50  
myynti@gustavsberg.com

Latvia  
Oy Gustavsberg Ab pārstāvniecība Latvijā  
Kraista iela 68 A  
LV - 1019 Rīga  
Latvija  
Tālrunis: +371 6724 5511  
Fakss: +371 6724 5519  
e-pasts: info.latvia@gustavsberg.com

Україна  
ПРЕДСТАВИТЕЛЬСТВО Gustavsberg в УКРАЇНІ  
01030 Київ, Україна  
вул. Богдана Хмельницького,  
17/52 оф. 401а  
Тел.: +38 044 493 98 68  
Факс: +38 044 493 98 67  
info.ukraine@gustavsberg.com

Russia  
Представительство Gustavsberg  
191036 Санкт-Петербург  
ул. 9-ая Советская, 5А / 8Н  
Тел.: + 7 812 326 7896  
Факс: + 7 812 326 7899  
info.russia@gustavsberg.com

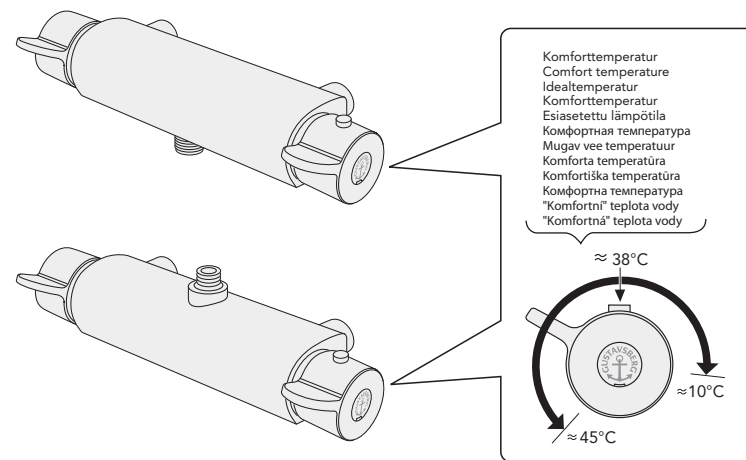
Czech Republic / Slovakia  
Villeroy & Boch Czech s.r.o.  
Tuklova 2319/5b  
149 00 Praha 4 - Chodov  
Czech Republic  
Tel: +420 271 001 647  
info-cz@villeroy-boch.com

Romania  
SC Mondial SA  
Timisoara str 149-151  
305500 LUGOJ  
Romania  
Tel: 0040 256 356155  
mondial.sales@villeroy-boch.com

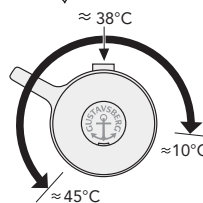
Ukraine  
Представництво Villeroy & Boch Gustavsberg в Україні  
вул. Богдана Хмельницького 17/52а, оф. 401а,  
м. Київ, 01030  
тел: +38044 493 98 68  
факс: +38044 493 98 67  
info@gustavsberg.kiev.ua

# NORDIC<sup>3</sup>

SWE MONTERINGSANVISNING NORDIC<sup>3</sup> TERMOSTAT  
GBR MOUNTING INSTRUCTIONS NORDIC<sup>3</sup> THERMOSTAT  
DEN MONTERINGSANVISNING NORDIC<sup>3</sup> TERMOSTAT  
NOR MONTERINGSANVISNING NORDIC<sup>3</sup> TERMOSTAT  
FIN NORDIC<sup>3</sup> TERMOSTAATTIHANOJEN ASENNUSOHJE  
EST NORDIC<sup>3</sup> TERMOSTAATSEGIŠTI PAIGALDUSJUHENĐ  
LAT UZŠTĀDĪŠANAS INSTRUKCIJA NORDIC<sup>3</sup> TERMOJAUCĒJKRĀNS  
LTU TERMOSTATINIO MAIŠYTUVO NORDIC<sup>3</sup> MONTAVIMO INSTRUKCIJA  
UKR ІНСТРУКЦІЯ З МОНТАЖУ ТЕРМОСТАТИЧНОГО ЗМІШУВАЧА NORDIC<sup>3</sup>  
CZE MONTÁŽNÍ NÁVOD NORDIC<sup>3</sup> TERMOSTATICKÉ BATERIE  
SVK MONTÁŽNY NÁVOD NORDIC<sup>3</sup> TERMOSTATICKÉ BATÉRIE  
ROU INSTRUCȚIUNI DE MONTARE NORDIC<sup>3</sup> TERMOSTAT

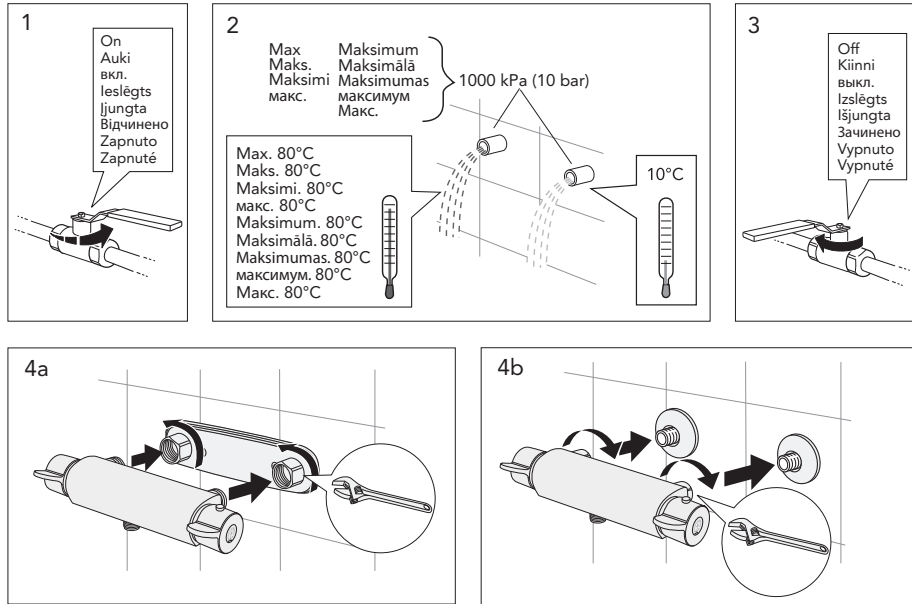


Komforttemperatur  
Comfort temperature  
Idealtemperatur  
Etsasetettu lämpötila  
Komfortna temperatura  
Mugav vee temperatuur  
Komforta temperatura  
Komfortiska temperatura  
Komfortna temperatura  
"Komfortni" teplota vody  
"Komfortná" teplota vody

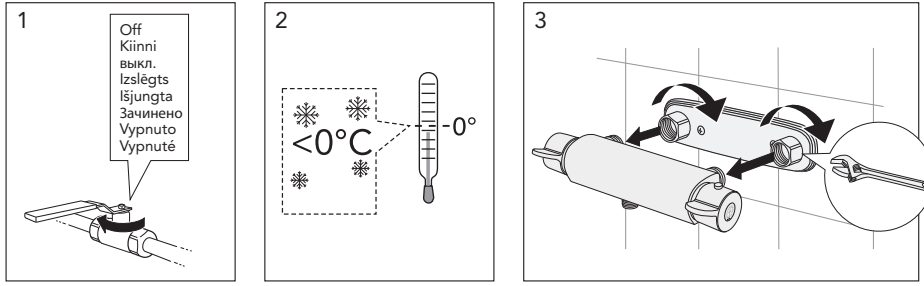


Denna produkt är anpassad till branschregler  
Säker Vatteninstallation.  
Villeroy & Boch Gustavsberg AB garanterar  
produktens funktion om branschreglerna och  
monteringsanvisningen följs.

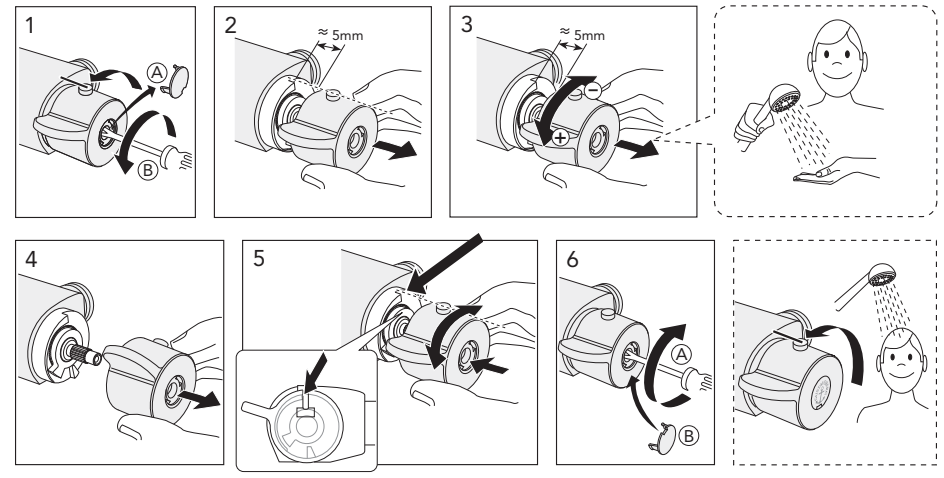
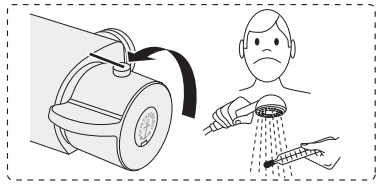
# NORDIC<sup>3</sup> 150 c-c. 160 c-c



Demontera - frýspunkt  
Dismount - freezing point  
Fjerne fastinstillingen  
Demontere-frysepunkt  
Irrota jos jäätmisvaara  
демонтаж- при замерзании  
Eemalda - külmumisvõimalusel  
Atzsalšanas sliekšnis  
Išmontuoti esant užšalimo tikimybei  
Демонтувати при температурі нижче 0°C  
Odmontujte při mrazu  
Odmontujte при мразу



Justera temperatūren  
Temp adjustment  
Justere temperatūren  
Justere temperatūren  
Säädä lämpötilarajoitin  
Настройка ограничителя температуры  
Temperatuuri reguleerimine  
Temperatūras regulēšana  
Temperatūros reguliuotojas  
Налаштування температури  
Nastavení teploty  
Nastavenie teploty



Begränsa temperatūren (Maxvärme)  
Limit temperature (Max hot)  
Begränse temperatūren (Max varme)  
Begrænse temperatūren (Maks varme)  
Kuuman veden rajoittaminen (Kuuman veden rajoittaminen)  
Настройка ограничителя температуры (Ограничитель горячей воды)  
Temperatuuri piiramine (Reguleerimine maksimum temperatuurile)  
Temperatūras ierobežošana (Maksimāli karsta)  
Ribota temperatūra (Maksimālai karsta)  
Лімітування температури (Максимально гаряча)  
Hraniční teplota (Max horčá)  
Hraničná teplota (Max horčá)

