

## Generell information om Tubmans pressrörssystem

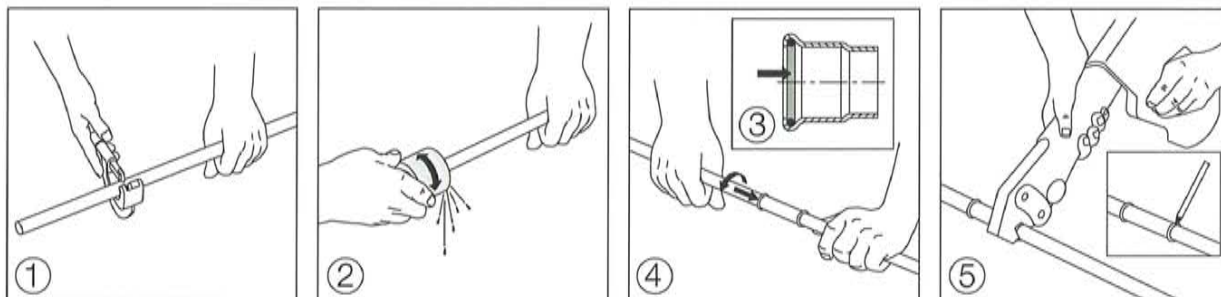
### Teknisk data:

Arbetstemperatur: -20/+120°C  
Max arbetstryck: 16 bar

Max undertryck: -0,95 bar  
Typ av pressbackar: M

Arbetstemperatur för rörssystem  
med plastbelagda rör: -20/+110°C

### Montageanvisning



1. Kapa röret till önskad längd med röravskärare eller bågfil.
2. Avlägsna alla grader på röret för att undvika skador på O-ring.
3. Kontrollera att O-ring sitter riktigt på plats och ta bort eventuella orenheter i muffen.
4. Med en vridande rörelse förs röret in i muffen tills rörändan bottenar i muffen. Obs, vid användande av polypropylenbelagda rör måste man innan monteringen avmantla polypropylenet på instickslängden.
5. Märk röret med tuschpenna vid muffkanten som kontroll att rörändan är på plats i muffen.  
Välj rätt pressback och se till att pressverkyget är riktigt placerat i förhållande till muffen.  
**KOM IHÅG ATT PRESS!**  
Kontrollera att skarven är korrekt efter att pressningen utförts.
6. Se till att rörssystemet ej står i spänn, att det finns tillräckliga expansionsmöjligheter samt att nödvändig klamring utföres.

### Tryckprovning

#### Tryckprovning med vatten

Anläggningen provtrycks med ett tryck på 1,5 gånger driftrycket i minst 2 timmar med absolut täthet.

#### Tryckprovning med luft

Vid provtryckning med luft rekommenderar ZVSHK (Zentralverband Sanitär – Heizung – Klima) nedanstående procedur för att uppnå tillfredställande resultat:

- O-ring skall fuktas med vatten.
- Provningstryck 0,11 bar för täthetskontroll.
- Provningstryck 3,0 bar för styrkekontroll.

Om O-ring **icke** är fuktad kan det smyga ut lite luft som endast kan upptäckas vid användande av läckspray. Trycket kommer då att falla mycket långsamt och under lång tid. Om det däremot blåser ut luft i en skarv, skall aktuell rördel bytas ut.

### Instickslängder (mått A i tabellerna)

Rördiameter i mm	12	15	18	22	28	35	42	54	76,1	88,9	108
Min. instickslängd i mm	18	20	21	21	24	27	32	38	55	64	78