

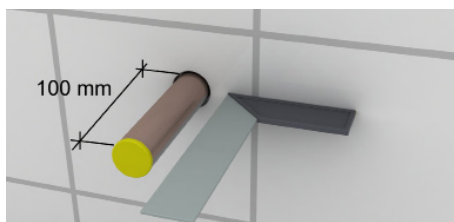
MONTERINGSANVISNING FÖR MONTAGE AV CUPORI 140 PRISOL MED RA-FIXTUR CUPORI 590 RSK 8129012

Cupori AB, Metallverksgatan 5, Box 510
72 109 Västerås, Tel. 021-19 87 00
Fax: 021-19 87 01

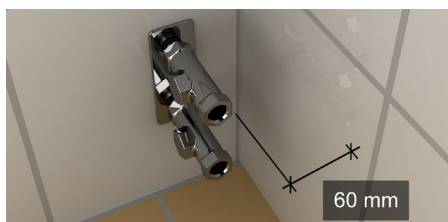
cupori.com



Denna produkt är anpassad enligt branschregler Säker Vatteninstallation. Cupori garanterar produktens funktion om branschreglerna och monteringsanvisningen följs.



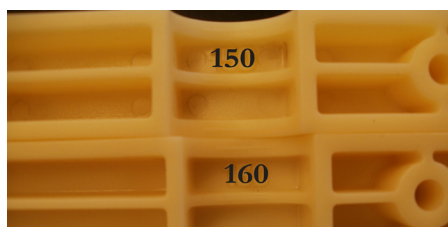
1. Rör ska vara monterade vinkelrätt och fixerade mot vägg så att efterjustering inte behöver göras när tätskiktet ska monteras. Rör ska vara förslutna och sticka ut cirka 100 mm från väggskiva eller motsvarande.



2. Vid rör genomföring i vägg får mått mellan rör och intilliggande väggs tätskikt inte understiga 60 mm.



3. Kontrollera först cc-avståndet på blandarfästet som ska monteras: 150 eller 160 cc?



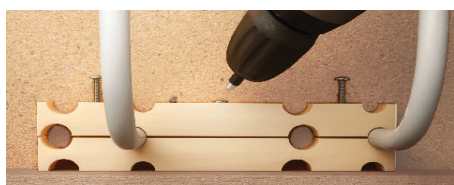
4. Vänd fixturdelarna så att rätt markering 150 cc resp 160 cc (Finns ingjutna markeringar i fixturerna) kommer mot varandra. Kontrollera att rätt rördimension 12 mm eller 15 mm passar ihop med hålen i fixturen.



5. Placera ena halvan av fixturen på den befintliga regeln (Trä eller stål) och lägg i rören med rätt dimension (12 mm eller 15 mm).



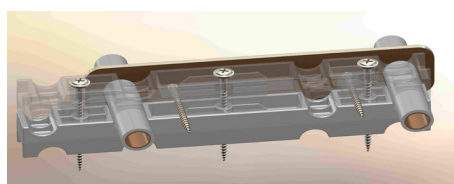
6. Lägg på den andra halvan av fixturen så att hålen för rören passar i varandra.



7. Montera den färdiga fixturen med de tre skruvarna (4,2x73mm) som medföljer i förpackning.



8. Färdigt montage.



9. Blandarfästets skruvar kommer att förankras i RA-fixturen, så att ett stadigt montage säkerställs.

®

PRISOL