

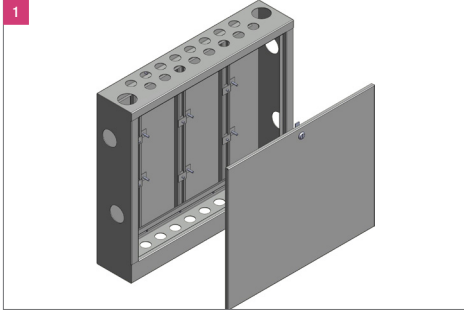
MONTAGEANVISNING REHAU FÖRDELARSKÅP SK

INSTALLATIONSGUIDE

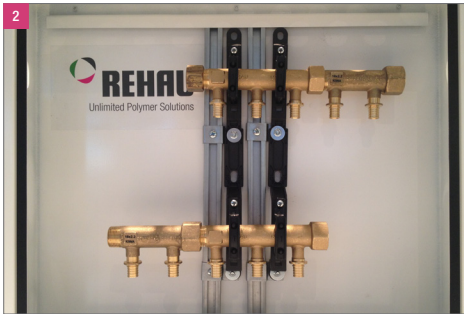


Denna produkt är anpassad till branchregler Säker Vatteninstallation. REHAU garanterar produktens funktion om branchreglerna och monteringsanvisningen följs

1. Fixering fördelarskåp och fördelare



1 REHAU fördelarskåp SK monteras med självborrande skruv eller med standardskruv mellan t ex två trä- eller stålreglar. Serviceöppning får inte placeras i våtzone 1. Våtzone 1 är väggytan vid duschplats eller liknande och en meter utanför denna samt hela golvytan. Om yttervägg ingår i våtzone 1 ska hela ytterväggen behandlas som våtzone 1.



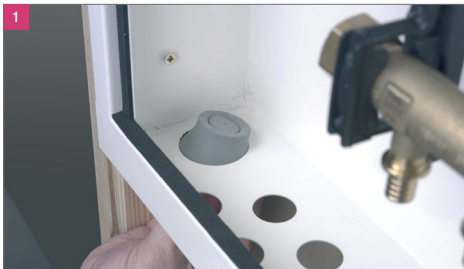
2 a) Montera fördelarkonsolen mot de löpande vertikala skenorerna med bifogade skruvar och muttrar.

b) Kontrollera att de vågräta och lodräta anslutningarna och genomföringarna är i linje med varandra.

c) Fixera fördelaren genom att dra åt skruvarna ordentligt.

2. Genomföring av matningsledningarna

Två större tätningar medföljer för att skapa en vattentät genomföring mot skyddsror ytterdiameter 28-34 mm.



1 REHAU rör genomföring 28-34 monteras i vardera två hål (Dy=48mm).



2 a) Hålet skärs ut vid den förstansade linjen
b) Förse kontaktytorna med glidmedel. Glidmedlet får inte påverka EPDM-gummi, som t. ex. REHAU glidmedel RSK 3115182.



3 Skyddsroret förs igenom minst 60 mm ovan botten av skåpet



4 a) Dra skyddsroret tillbaka ca 10 mm för att säkerställa att läpparna på tätningen sluter tätt.

b) Anslut matningsledningarna mot fördelarna

3. Genomföring av matningsledningar

Rör genomföringsset 25 (RSK. 242 22 42) innehåller en gummitätning samt en låsbricka. Dessa måste användas för att uppnå en vattentät installation mellan skyddsror med ytterdiameter 25 mm och fördelarskåp SK.



- 1 a) Rör genomföring 25 monteras i önskat hål (D=28mm).
- b) Smörj genomföringen invändigt med glidmedel som inte påverkar EPDM-gummi.
- c) För igenom RAUTITAN flex 16x2.2 rör-i-rör genom rör genomföring 25 och säkerställ att skyddsroret når minst 60 mm ovan botten av skåpet.

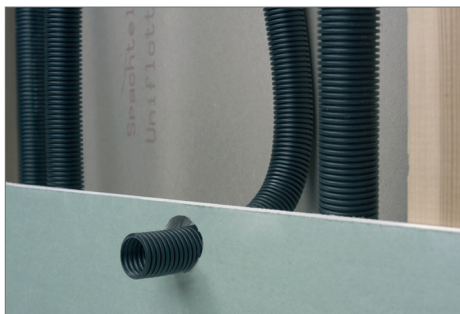


- 2 a) Säkra skyddsroret från utdragning med hjälp av medföljande låsbricka.
- b) Anslut RAUTITAN flex 16x2.2 till utloppen på fördelaren.



Installation ska alltid ske enligt REHAU's senaste tekniska information 864747 och enligt gällande byggnormer såsom Branchregler Säker Vatteninstallation. Läckage ska mynna på plats där man snabbt kan upptäcka detta och där utläckande vatten inte direkt orsakar en skada, till exempel rum med golvvlopp eller med vattentätt golv.

4. Installera skåpsdränering



- a) Kapa en bit av skyddsror 25, lång nog att räckta mellan fördelarskåp och önskad utloppspunkt.
- b) Installera skyddsroret i ett av hålen (d=28mm) i samma sekvens som anslutningsledningarna, men säkerställ att skyddsroret når max 10 mm ovan botten av skåpet.
- c) Dräneringspuck RSK. 242 22 98 kan användas för att täcka den öppna änden av dräneringsroret.

5. Ej använda hål



Ej använda hål med håldiameter 28 och 48 mm i fördelarskåpet täts med REHAU tätningar 29 och 50.

- Använd plugg 29 för hål med d=28mm
- Använd plugg 50 för hål med d=48mm

ÖVRIGT PRODUKTSORTIMENT



RAUPIANO PLUS.

Det universella spillvattensystemet av mineralfylld plast. 4,5 gånger lättare än gjutjärnrör och med 40% kortare montagetid för till exempel underfördelat spillvatten. Testat och godkänt för miljö, brand och ljud.



RAUTHERM golvvärme.

REHAU:s vattenburna golvvärmesystem kan anslutas till alla värmekällor. Passar ihop med de flesta golvmaterial, kan gjutas in eller förläggas i bjälklag. Komplet system med reglering, PEX-rör, smarta systemskivor, tillbehör, m.m.



RAUTITAN PEX-rörssystem.

För tappvatten och radiatorer. Ger 51% lägre kostnader för montage och material, jämfört med mjuka kopparrör med isolering (enligt branschens kalkylunderlag). Uppfyller alla krav för Säker Vatteninstallation och Nordtest.

Vår muntliga och skriftliga användningstekniska rådgivning är baserad på erfarenhet och vad som hittills är känt och ska enbart betraktas som vägledande information. Arbetsförhållanden och användning under betingelser för vilka produkten inte är avsedd och som vi inte kan påverka, utesluter eventuell reklamation resulterande ur vår information. Vi rekommenderar att en lämplig undersökning görs huruvida REHAU-produkten är lämpad för avsett syfte. Användning och bearbetning av produkterna utförs utanför vår kontroll och därmed uteslutande på eget ansvar. Eventuell ansvarsskyldighet är i varje skadefall begränsad till värdet på varan som levererats av oss och används av er. Vår garanti gäller oföränderlig kvalitet på våra produkter enligt vår specifikation och i enlighet med våra allmänna leverans- och betalningsvillkor. Detta dokument är upphovsrättsskyddat. Alla rättigheter förbehålls. Dokumentet får varken helt eller delvis översättas, dupliceras, spridas, fotokopieras eller lagras i datasystem.

Sales Office:

REHAU AB, Boglundsgatan 4 Örebro, 019 206400

www.rehau.se

901.703SE

Godkänd av Sintef
enligt NT WS 129

Sid 4(4)