

### Installation och trafikbelastning

Brunnen kan installeras i trafikerade ytor motsvarande upp till D400 kN.

### Installation i grönytor

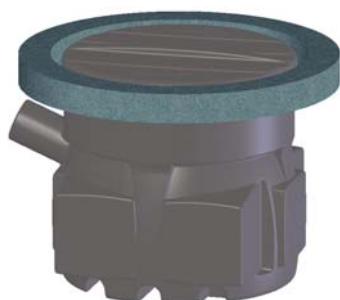
Brunnen är avsedd för grönytor där inte normal trafik förekommer, endast sporadiska laster tillåts typ gräsklippare, mindre traktorer etc. Normalt installati-

onsdjup ska utföras så att cirka 300 mm fyllnadsmassa täcker brunnen.

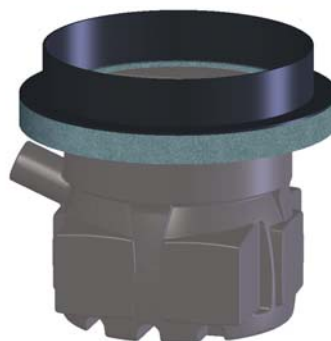
### Installation i trafikerade ytor

Brunnen kan installeras i områden med en trafikbelastning motsvarande D400 kN.

Installera brunnen på cirka 70-80 cm djup schaktbotten. Packa materialet väl runt brunnen.



1. Montera betongringen runt brunnen. Lämplig höjd är att betongringens ovan del ligger i linje med kabelbrunnens överdel.



2. Ställ betäckningens underdel direkt på betongringen.



3. Montera teleskopöverdelen på plats.  
Notera att överdelen måste kunna  
teleskopera i bottendelen utan att belasta  
bottendelen.



4. Gjutjärnslocket kan nu monteras



5. Betäckningen är på plats. Var noga  
med att betäckningen monteras i  
markens ytskikt, exempelvis asfalt. OBS!  
Olika fabrikat av betäckningar kan ha  
varierande teleskoperingsmått.  
Jämför tekniska data från leverantören av  
betäckningen.