

Byta ventilring (7-10)



7
Tag bort ventilsåtet



8
Demontera låsbrickan med en mejsel eller en flackstång



- 9**
- Byt ventilring.
 - Montera tillbaka låsbrickan och ventilsåtet.
 - Sätt tillbaka insatsen.



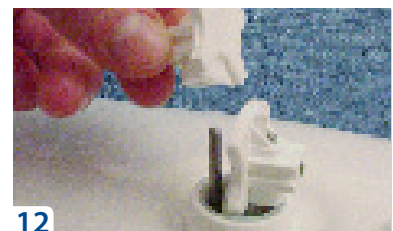
10

- Placera fästena och spännarmarna som de tidigare satt under cisternkanten. Dra ev. åt bakre stoppskruven.
- Dra åt gula muttern (medurs) tills fästena spänner under cisternkanten, men inte mer än att ventilen kan röras i sidled.
- Lägg på locket och eventuell täckbricka
- Centra insatsen så att locket ligger rätt.
- Dra åt gula muttern med fingerkraft. OBS! Den ska dras åt lika mycket som du tidigare släppte.

Avslutning



- 11**
- Lägg på locket.
 - Montera lockmuttern med klackarna "klockan tio i fyra".
 - Dra tills locket sitter stadigt.



12
Sätt på knopphållarna



- 13**
- Tryck uppifrån på knopphållarna medan du drar åt med en 2 mm insexnyckel.



- 14**
- Montera knoppskalet genom att skjuta in dem i spåret från sidan.
 - Montera 1/2 - spolsknappen åt höger