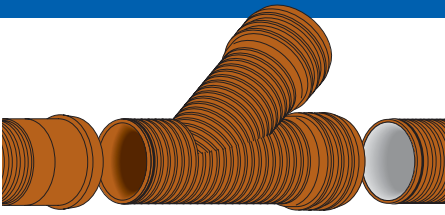
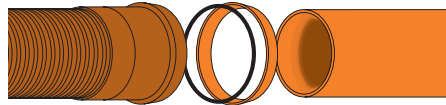


Monteringsanvisning Pragma®



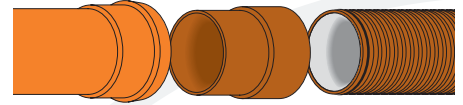
**Pragma muffända ->
Pragma grenrör ->
Pragma spetsända**

Kontrollera och rengör muff, tätningsring och spetsända noggrant. Stryk godkänt smörjmedel på insidan av muffen. Skjut ihop för hand eller med hjälpmedel.



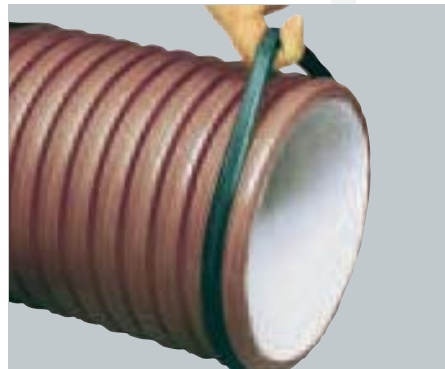
**Pragma muffända ->
tätningsatts (klickring inkl. tätningsring) -> spetsända slätt rör/slät rördel**

Placera tätningsattsens tätningsring i Pragmamuffens ringspår med läppen riktad inåt, tryck därefter klickring på plats. Därefter enligt föregående instruktion.



**Muffända slätt rör/slät rördel ->
övergångsrör ->
Pragma spetsända**

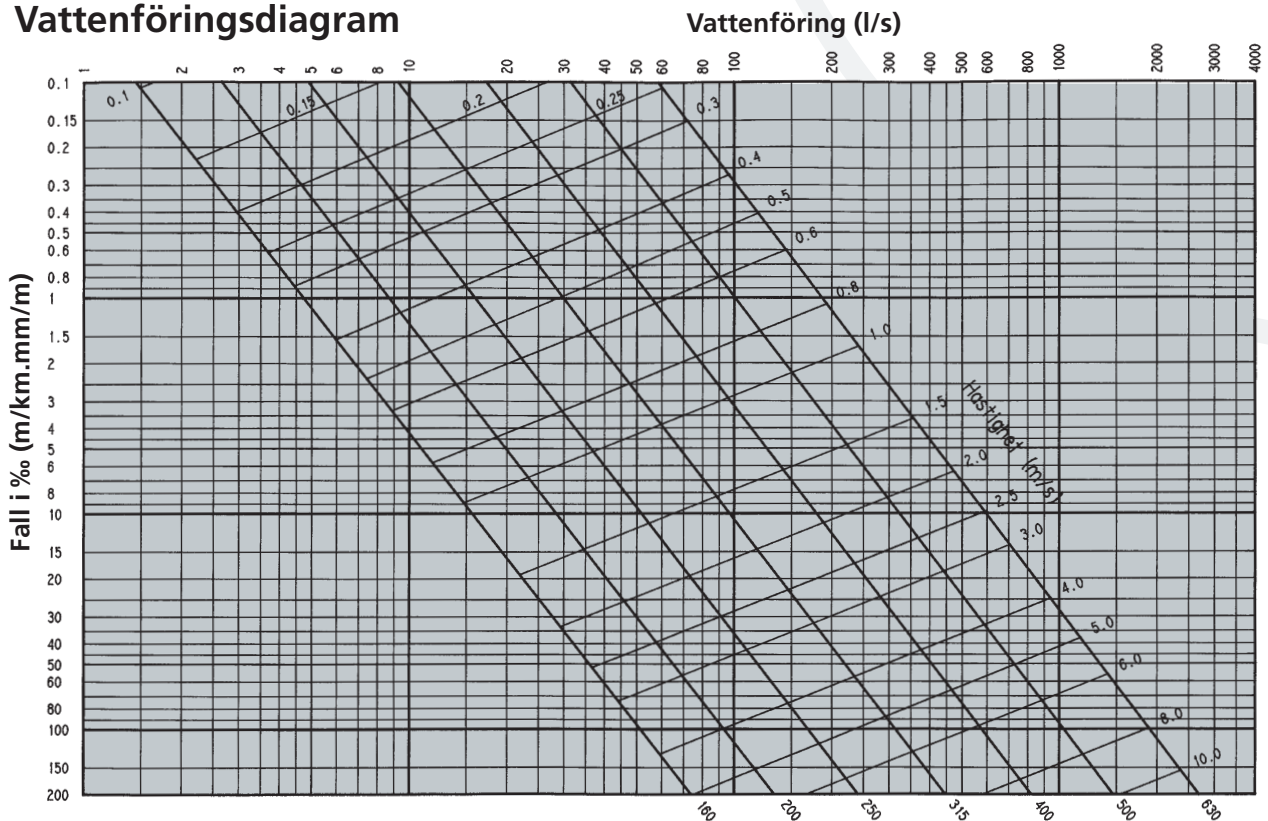
Vid övergång från Pragma spetsända till muff för släta rör/rördelar skall övergångsrör användas.



Kapning av rör – montering av tätningsring

Rören är lätta att kapa med fintandad såg. Kapning sker mitt i profildjupet. Montera alltid tätningsringen i första rillan så att tätningens läpp är utåt, och att den sett från rörändan pekar bakåt enligt bilden ovan. Se till att tätningsringen ligger jämt spänd runt röret.

Vattenföringsdiagram



Rördimension (mm)

Darcy-Weisbach / Colebrook-White. $k = 0,25$, temp. = 10°C