

5510 STOKKHOLDER (NRF 60 35 833 /RSK 898 02 37) WALKINGSTICK HOLDER

MONTERINGSANVISNING **BANO STOKKHOLDER**

BANO WALKINGSTICK HOLDER / BANO KÄPP- OCH KRYCKHÅLLARE / BANO STOKKEHOLDER



For English, see page 4

För svenska se sidan 5

For dansk se side 6



BANOs produkter oppfyller kravene til EUs sikkerhetskrav i "Direktiv for medisinsk utstyr" 93/42/EEC, klasse 1.



Ved fabrikkasjonsfeil gir BANO kunden rett til å bytte produktet til tilsvarende produkt, eller produkt med tilsvarende egenskaper, i 3 år fra installasjon.



Denna produkt är anpassad till Branschregler Säker Vatteninstallation. BANO garanterar produktens funktion om branschreglerna och monteringsanvisningen följs.



AWARD FOR DESIGN EXCELLENCE
NORWEGIAN DESIGN COUNCIL



BANO STOKKHOLDER

INNHold:

1 STK STOKKHOLDER
2 STK SYREFASTE TRESKRUER A4 4,5 X60
2 STK NYLONPLUGGER 8X40MM FOR INNFEStING I BETONG

VEGGMATERIAL



Lag aldri gjennomgående hull i en våtromsvegg. Rengjør hull etter boring og bruk godkjent tetningsmasse for våtrom ved festing av skruer. Se illustrasjon **A**



Vær oppmerksom på at veggen og innfestingen må være dimensjonert i henhold til Byggebransjens Våtromsnorm samt Bano grensesnitt (se www.bano.no) ved montering i Norge for at produktgarantien skal gjelde. For at produktgarantien skal gjelde ved montering i andre land må vegg og innfesting være dimensjonert i henhold til gjeldende nasjonale retningslinjer/regelverk samt Bano grensesnitt.

Flislagt trevegg:

Lag aldri gjennomgående hull i våtromsvegg. Forbor hull med 6 mm bor kun gjennom flisene. Rengjør og fyll med godkjent tetningsmasse. Se illustrasjon **A**

Flislagt betongvegg:

Forbor hull med 10 mm bor kun gjennom flisene. Bytt til 8 mm bor for videre boring i betong. Rengjør og fyll tetningsmasse i veggullet, sett i en nylonplugg og fyll så pluggen med tetningsmasse. Se illustrasjon **A**

Andre veggmaterialer (baderomsplater, veggvinyl osv)

Lag aldri gjennomgående hull i våtromsvegg. Forbor hull dimensjonert med hensyn på veggtypen. Rengjør og fyll med godkjent tetningsmasse. Se illustrasjon **A**

OPPMERKING OG INNFEStING:

Mål 720 mm fra gulv og opp til senter av første skru hull. Forbor skru hullene. Rengjør vegg hullene etter boring og bruk godkjent tetningsmasse for våtrom for å unngå vanninntrenging.

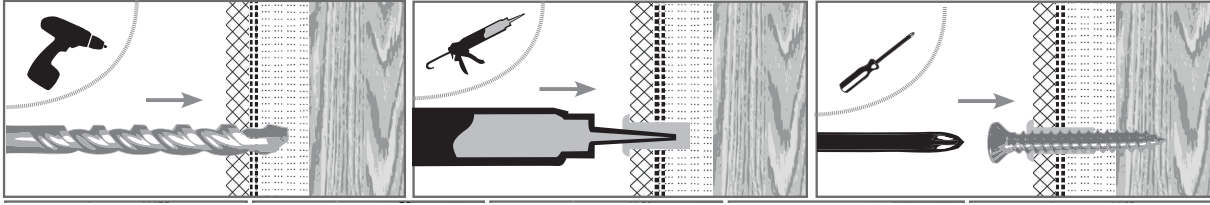
For enkel tilgang til skru hullene i stokkholderen ved montering, trekk ut låsepinnen på den ene siden som vist i figur **B**

Monter stokkholderen ved å skru inn syrefaste treskruer i de forborede vegg hullene.

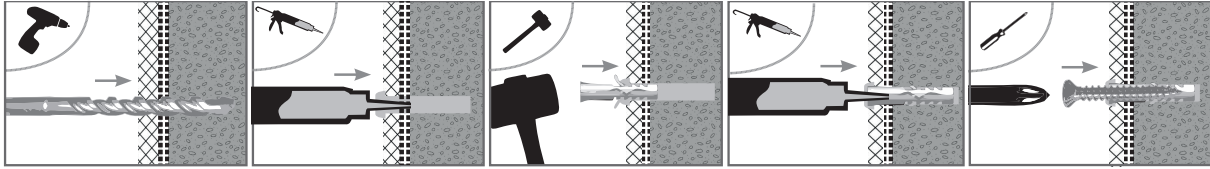
Vær oppmerksom på at stokkholderen skal monteres med tekstsiden opp.

A

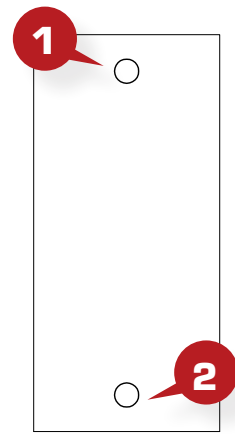
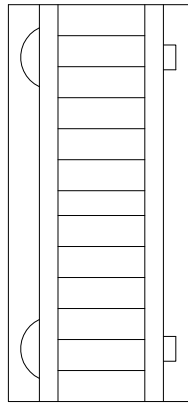
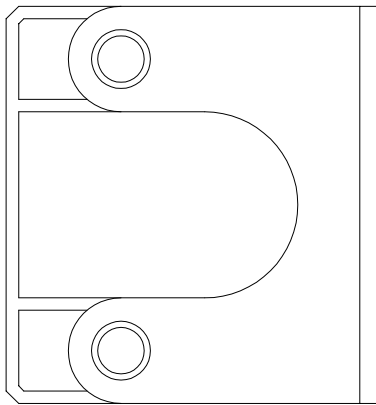
INNFESTING I TREVEGG



INNFESTING I MURVEGG



B



ENG/BANO WALL HOOK

5510 WALKINGSTICK HOLDER

CONTENTS:

1 WALKING STICK HOLDER
2 ACID RESISTANT A4 4,5X60 MM SCREWS
2 NYLON PLUGS 8X40 MM FOR CONCRETE WALLS

PLACEMENT AND FIXING TO WALL:

⚠ Make sure never to perforate wet walls completely. Clean the holes after drilling. Make sure to use acid resistant screws and sealant approved for application on wet walls. See figure **A**

⚠ Please note that the product guarantee only applies when the wall and screws are dimensioned according to «Byggebransjens Våtromsnorm» and Bano interface for products mounted in Norway. For products mounted in other countries, please note that the product guarantee only applies when wall and screws are dimensioned according to national guidelines/regulations and Bano interface.

Tiled wooden wall:

Make sure never to perforate wet walls completely. Drill holes with a 6 mm drill bit through the tiles only. Clean and fill hole with sealant. Follow the instructions in figure **A**

Tiled concrete wall:

Drill holes using a 10 mm drill bit through the tiles only. Switch to a 8 mm drill bit for further drilling in concrete wall. Clean and fill the hole with sealant, place a nylon plug in the hole and fill the plug with sealant. Follow the instructions in figure **A**

Other wall materials (bathroom boards, vinyl):

Make sure never to perforate wet walls completely. Drill holes dimensioned for the wall material. Clean and fill hole with sealant. Follow instructions in figure **A**

INSTALLATION

Measure 720 mm from the floor to the centre of the screw holes, and mark. See figure **B**

Pre-drill, clean and fill holes with sealant approved for use in wet rooms. For easy access to the screw holes, remove pin from one side as shown in figure.

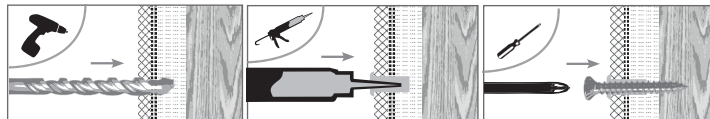
Fix walking stick holder to the wall by fastening acid resistant screws in the pre-drilled holes.

Please note that the walking stick holder should be mounted to the wall with the text right side up.

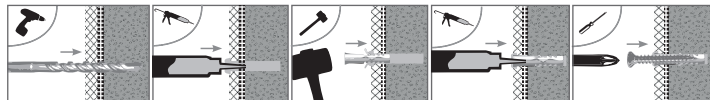
For lagrer illustrations, please see page 2 and 3..

A

FIXING TO WOODEN WALL



FIXING TO CONCRETE WALL



Plaster wall

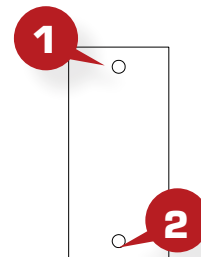
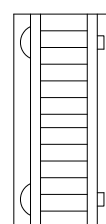
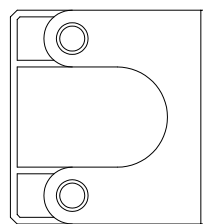
Concrete



Wood

Tiles

B



SE/BANO KROK

5510 KRYCK- OCH KÄPPHÅLLARE

INNEHÅLL:

- 1 KRYCK- OCH KÄPPHÅLLARE
- 2 SYRAFASTA TRÄSKRUVAR A4 4,5X60 MM
- 2 NYLONPLUGGAR 8X40 MM FÖR INFÄSTNING I BETONG

UPPMÄRKNING OCH INFÄSTNING:

⚠ Rengör hål efter borrar och använd godkänd åldersbeständig tätningsmasa för våtrum vid fästning av skruvar. Se illustration **A**

⚠ Var uppmärksam på att väggen och infästningen ska vara dimensionerad enligt Byggbranschens Våtrumsnorm samt Bano Gränsdragningar (www.bano.se) för att produktgarantin ska gälla. Montering i våtzon 1 får enbart ske i massiv konstruktion (SäVa 2.11.1 och Våtrumsvägg 2012).

Kakelklädd trävägg:

Gör ej genomgående hål i våtrumsvägg. Förborra hål med 6 mm borr endast genom ytskikt och tätskikt. Rengör och fyll med åldersbeständig tätningsmasa som är godkänd för våtrum i hålet. Se illustration **A**

Kakelbeklädd betongvägg:

Förborra hål med 10 mm borr endast genom ytskiktet och tätskiktet. Byt till 8 mm borr för vidare borrar i betong. Rengör hålet, fyll först åldersbeständig tätningsmasa godkänd för våtrum i hålet, sätt i en nylonplugg och fyll sen pluggen med tätningsmasa. Se illustration **A**

Andra väggmaterial (våtrumsskivor, väggvinyl etc.):

Gör ej genomgående hål i vägg. Förborra hål som är dimensionerade med hänsyn till väggtypen. Se illustration **A**

MONTERING:

Mät upp 720 mm från golv till center av skruvhålen i kryck- och käpphållaren (se figur **B**) och märk ut placeringen av hålen i väggen. Förborra skruvhålen genom ytskikt och tätskikt. Rengör vägghålen efter borrar och använd åldersbeständig tätningsmasa för våtrum i hålen.

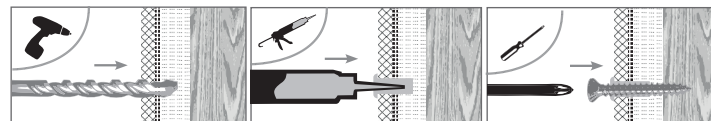
För enkel tillgång till skruvhålen i kryck- och käpphållaren, ta bort låspinnen på den ena sidan som visas i figuren. Montera kryck-och käpphållaren genom att skruva in syrafasta träskruvar i de förborrade vägghålen.

Var uppmärksam på att kryck- käpphållaren monteras med textsidan upp.

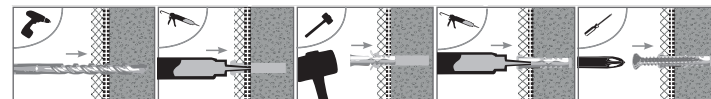
För större bild se sid 2 och 3.

A

INFÄSTNING I TRÄVÄGG



INFÄSTNING I BETONGVÄGG



Gips

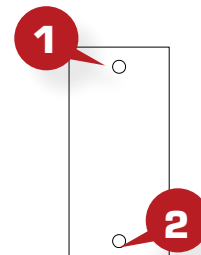
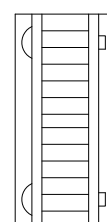
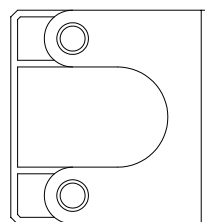


Betong

Trä



Kakel

B

BANO BENELUX

Dorpsstraat 2
1182 JD Amstelveen, NL
Phone: +31 880 990 770
info@banobadkamers.nl
www.banobadkamers.nl

BANO AS

Møllehaven 8
4040 Jyllinge, Denmark
Phone +45 26 24 55 14
post@bano.dk
www.bano.dk

BANO AB

Malmskillnadsgatan 58
111 38 Stockholm, Sweden
Phone +46 (0)8 30 11 10
post@bano.se
www.bano.se

BANO AS

Utstillingsplassen 3
6823 Sandane, Norway
Phone +47 57 86 98 00
post@bano.no
www.bano.no

DK/BANO HÆNGEKROG

5510 STOKKEHOLDER

INDHOLD:

- 1 STK. STOKKEHOLDER
- 2 STK. SYREFASTE TRÆSKRUERA4 4,5X60 MM
- 2 STK. NYLONPLUG 8X40 MM FOR FASTGØRELSE I BETON

OPMÆRKNING OG FASTGØRING I VÆG:

⚠ Lav aldrig et gennemgående hul i en vådrumsvæg. Rens hullet efter boring og brug godkendt fugemasse til vådrum ved fastgørelse af skruer. Se illustration **A**

⚠ Vær opmærksom på, at væggen og dens fastgørelse må være dimensioneret i henhold til Byggebranchens Vådrumsnormer samt Bano's Grændesnit (se www.bano.no) ved montering i Norge for at produktgarantien skal gælde. For at produktgarantien skal gælde ved montering i andre lande skal væg og befæstningen være dimensioneret i henhold til gældende nationale retningslinjer/ regler samt Bano's Grændesnit.

Flislagt trævæg:

Forbor hul med 6 mm bor kun gennem fliserne. rengør og fyld tætningsmasse godkendt for vådrum i hullet. Lav aldrig et gennemgående hul i en vådrumsvæg. Se illustration **A**

Flislagt betonvæg:

Forbor hul med 10 mm bor kun gennem fliserne. Byt til 8 mm bor for videre boring gennem beton. Rengør og fyld tætningsmasse godkendt for vådrum i hullet, sæt en 8 mm nylonplug i og fyld pluggen med tætningsmasse. Se illustration **A**

Andre vægmateriale (badrumsplader, vinyl mm.):

Lav aldrig gennemgående hul i en vådrumsvæg. Forbor hul dimensioneret med hensyn til vægtypen. Bor kun igennem vægmateriale og vådrumstætningen. Rengør og fyld tætningsmasse godkendt for vådrum i hullet. Se illustration **A**

MONTERING

Opmål 720 mm fra gulv til center af skruehull, og afmærk placeringen af de to skruehuller i stokkeholderen, på væggen, se figur **B**

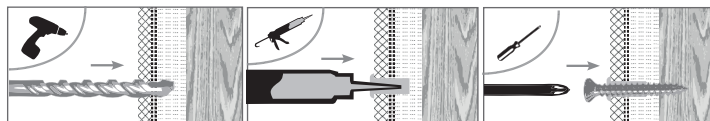
Forbor skruehullerne, kun igennem vægmateriale og vådrumstætningen. Rens væghullerne efter boring og brug godkendt fugemasse til vådrum for at undgå vandindtrængning. For adgang til skruehullerne, træk blot låsepinden up fra den ene side som vist i figuren. Monter stokkeholderen ved at skruer de syrefaste træskruer ind i de forborede væghuller.

Vær opmærksom på, at stokkeholderen monteres med tekstsiden opad.

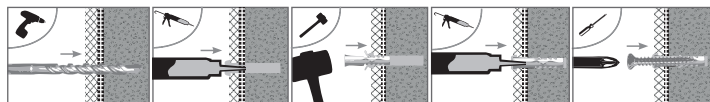
For større illustrationer se side 2 og 3.

A

FASTGØRING I TÆVÆG



FASTGØRING I BETONVÆG



Gips



Beton



Træ



Flis

B

