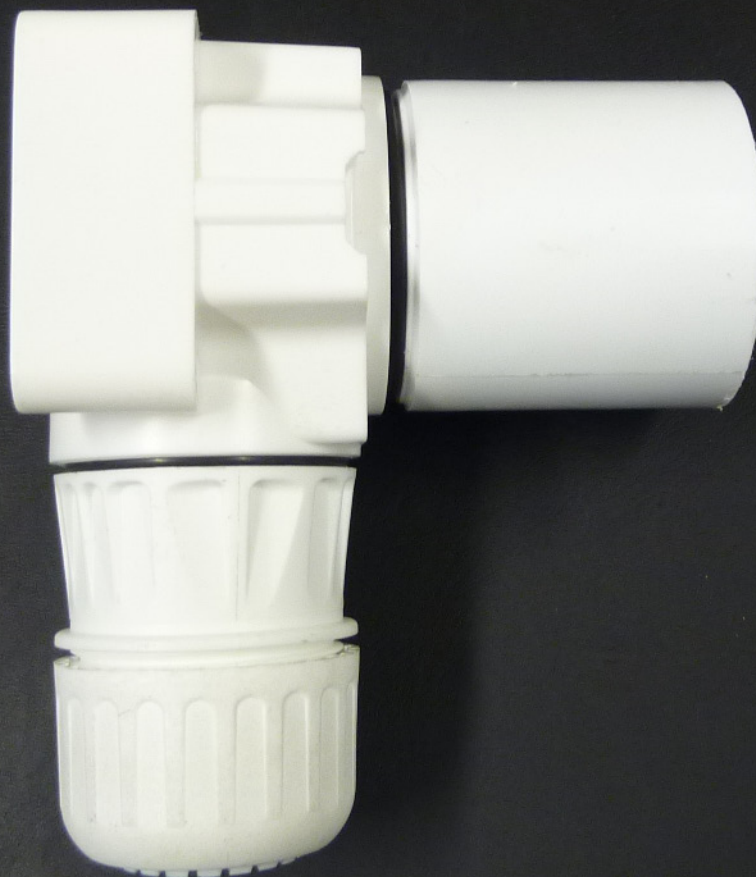


Nyhet!



## Solpex Universal-Väggbbox

### Monteringsanvisning



**Solpex**  
VVS-system

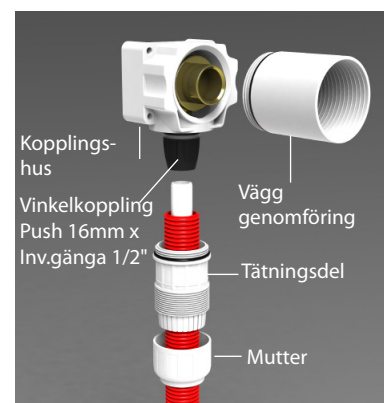
# Solpex Universal - Väggbbox

Solpex tillhandahåller ett komplett tappvattensystem, Solpex Universal, för vattenskadesäker installation. En produktgrupp i Solpex Universal är Väggbboxen.

## Monteringsanvisning Väggbbox

Solpex Väggbbox med tillbehör består av följande produkter

RSK nummer:	Benämning:	Dimension:
1854338	Väggbbox	1/2" inv.gänga x 16mm Push
1854339	Väggfläns	
1854340	Tätningmembran	
1854342	Beslag	
1854345	Fästskena	
1854352	Fräsverktyg	

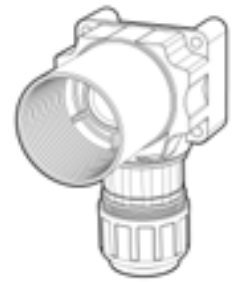


- 1) Montera en träkortling där väggbboxen ska monteras.
- 2) Skruva fast väggbboxen med 4 skruv i kortlingen enligt bild.
- 3) Dra fram Solpex Rör i Rör 16x2,0/25 i PE-Xa, RSK nr 1880204 alt. 1880205 alternativt Solpex Rör i Rör 16x2,0/25 i ALU, RSK nr 1880209 till väggbboxen.
- 4) Trä över väggbboxens mutter och tätningssdel över tomröret enligt bild.
- 5) Kalibrera och montera PEX röret alt. ALU röret i kopplingen. OBS! Solpex Monteringsanvisning " Pushkoppling" ska följas vid monteringen av rör i pushkopplingen



# Solpex Universal - Väggbbox

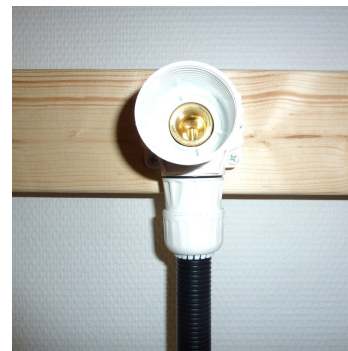
## Monteringsanvisning Väggbbox forts.



6) Skruva i tätningsdelen i kopplingshuset för hand så mycket det går.

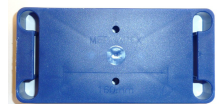


7) Trä upp tomröret så högt det går i tätningsdelen.

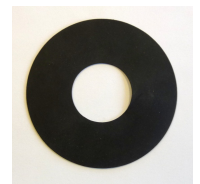


8) Skruva fast muttern för hand hela vägen så den "bottnar" mot tätningsdelen. Kontrollera att tomröret sitter fast i mutter/tätningsdel genom att dra i det.

9) För att uppnå korrekt C/C avstånd när 2 st väggbboxar monteras kan Solpex Beslag, RSK nr 1854342 alternativt Solpex Fästskena, RSK nr 1854345 användas



10) Under väggbeklädnaden ska tätningsmembran monteras och anslutas tätt mot väggbboxens vägggenomföring. Tätskicktsleverantören ansvarar, monterar och tillhandahåller tätningsmembran som passar till Solpex väggbbox. Givetsvis kan även Solpex tätningsmembran RSK nr 1854340 användas.



## Monteringsanvisning Väggbbox forts.

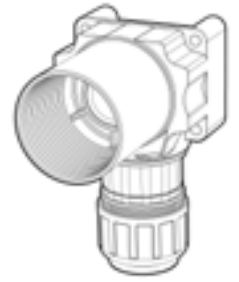
Efter färdig väggbeklädnad:

11) Fräs ner väggenomföringen på väggbboxen med hjälp av Solpex Fräsverktyg, RSK nr 1854352 samt bormaskin. Fräsverktyget är utformat så att det inte skadar färdig vägg samt fräser ned väggbboxen till rätt avstånd från vägg.

12) Om väggenomföringen inte kommer utanför färdig vägg måste Solpex Väggläns, RSK nr 1854339 monteras in i väggenomföringen på väggbboxen. Viktigt att Vägglänsen trycks ända in mot färdig vägg så att tätning sker mellan Väggläns och färdig vägg.

13) Montera Solpex Anslutningskopplingar, RSK nr 1854346-1854351, beroende på vilket anslutningsalternativ som önskas. Anslutningen längdanpassas och gängas i kopplingen i väggbboxen med hjälp av lin och gängpasta.

14) När anslutningskopplingen är monterad i väggbboxen gängas kåpan på Anslutningskoppling in mot vägglänsen.



Kåpa

Solpex Universalsystem är godkänt enligt Nordtest NT VVS 129

Solpex Universalsystem är anpassat till Branchregler Säker Vatteninstallation. Solpex garanterar produkternas funktion om branschreglerna och produktens monteringsanvisning följs.

