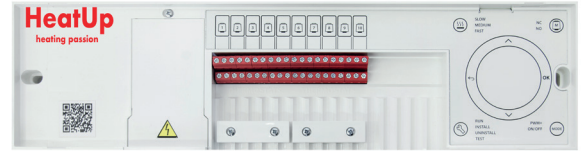


## Heatup Smart Kopplingsbox



### För Heatups Smart tråddragna och trådlösa system

#### PRODUKTBESKRIVNING

HeatUp Smart Kopplingsbox för både tråddragna och trådlösa system. Kopplingsboxen har inbyggd Trafo och kan användas för upp till 15 st rumstermostater och 15 st ställmotorer.

#### ANVÄNDNINGSMÅL

HeatUp Smart kopplingsbox används ihop med HeatUp Smart rumstermostat och HeatUp ställmotor 24V. HeatUp Smart kopplingsbox är i basutförande för tråddragna system. Kopplingsboxen kan mycket enkelt göras om för trådlösa system genom att ansluta Heatup Smart radiomodul. Denna ansluts med en vanlig nätverkskabel. Boxen kan användas för både tråddragna system och trådlösa system och även i en kombination av tråddragna samt trådlösa system.

Kopplingsboxen och golvvärmesystemet kan också styras från din mobiltelefon.

Koppla in Heatup Smart Appmodul i kopplingsboxen, scanna QR-koden på appmodulen och du är igång!

Utöver ovan kan Heatup Smart kopplingsbox användas till väldigt många olika funktioner.

Mer information angående funktioner hittas i Installationsguiderna för Heatup Smart Kopplingsbox.




#### MONTERINGSANVISNING

Se nästa sida:

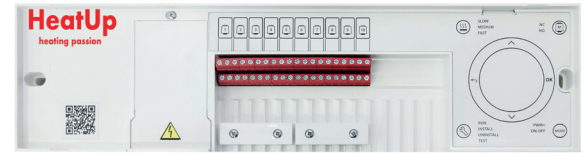
Se också installationsguide för Heatup Smart kopplingsbox

#### TEKNISKA DATA:

Strömmatning:	230 VAC ± 10%
Matningsfrekvens:	50/60 Hz
Omgivningstemperatur:	0 - 50° C
Transporttemperatur:	-20 - 65° C
Uteffekt ställmotor:	24 V DC
Stömförbr. Ställmotor:	Max 2W
Uteffekt termostat:	24 V DC
Mått BxHxD	370x100x53 mm

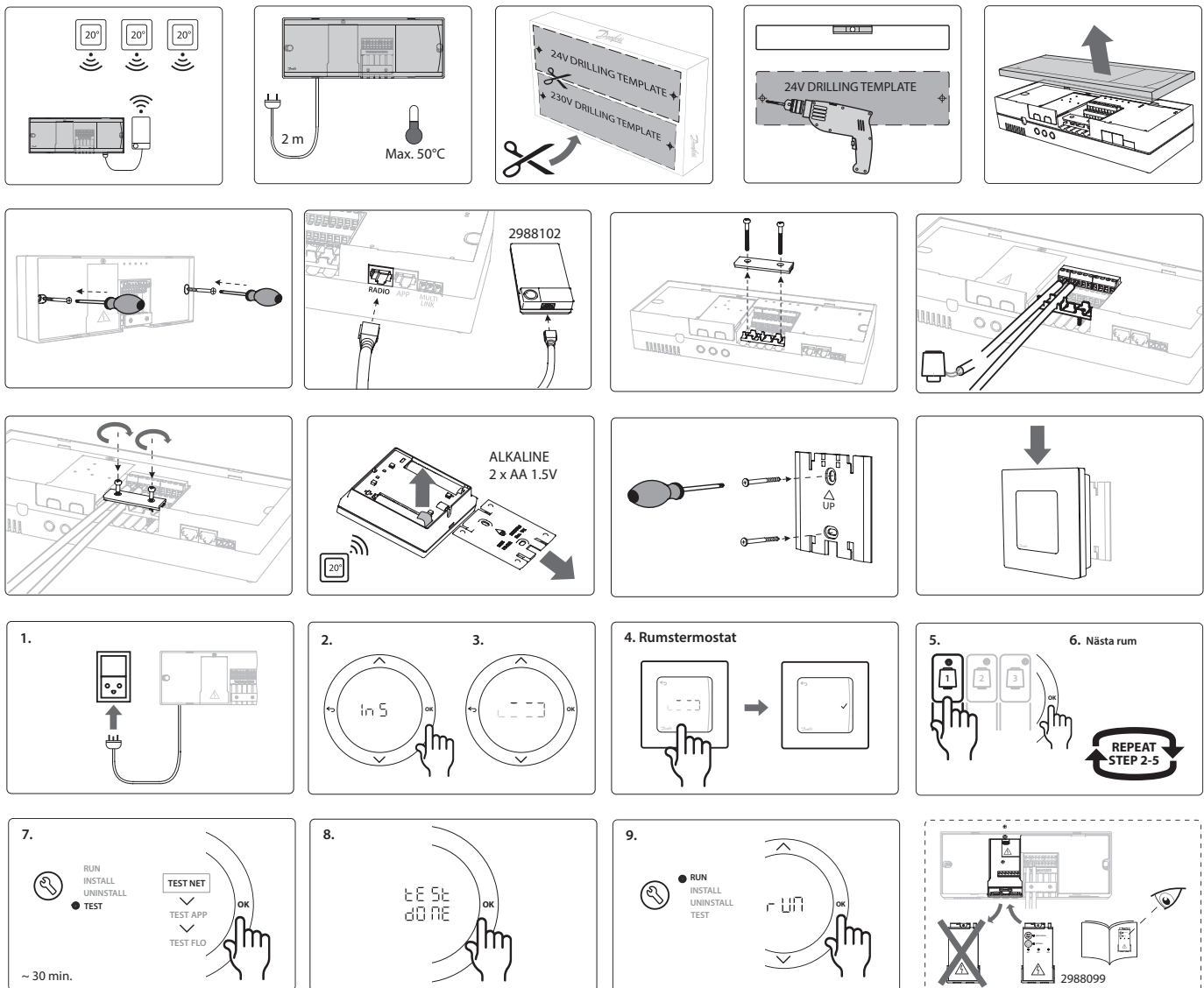
Färg:	Vit RAL9010
IP Klass:	20
ErP klass:	
Uppfyller krav, direktiv:	LVD, EMC, RoHS, WEEE
Skyddsklass:	Klass II-konstruktion med jordplint
RSK Nummer 10 zoner:	298 80 86
RSK Nummer 15 zoner:	298 80 87

## Heatup Smart Kopplingsbox



För Heatups Smart tråddragna och trådlösa system

### MONTERINGSANVISNING:



### Notera:

Förpackningen i plast och kartong kan förbrännas eller återvinnas som energiavfall. Får inte brännas i privata eldstäder. Förpackning och överblivet material levereras till närmaste återvinningsstation. Produkten ska kasseras enl. reglerna för elektroniskt avfall.