

KAN-therm Golvvärmefördelare 1" med flödesmätare (nedre fördelarstammen) och regleringsventiler (övre fördelarstammen) (serie 75A)



Beskrivning

KAN-therm Golvvärmefördelare 1" med med flödesmätare (nedre fördelarstammen) och regleringsventiler (övre fördelarstammen) (serie 75A) är avsedd för styrning av golvvärmesystem. Fördelaren gör det möjligt att med termostat reglera temperatur i lokalen vilket sker med hjälp av elställdon som monteras på den övre fördelarstammen. Enskilda golvvärmekretsror ansluts till fördelaren med Eurocone kopplingar för PE-RT och PE-Xc rör eller kopplingar för PE-RT/Al/PE-HD rör. Kopplingarna är självtätande och kompletterande tätningsmaterial såsom lin eller teflontejp används inte.

Kod RSK	Kod KAN	Beteckning	Dimension [mm]	Förpackning
2988273	1346157011	Golvvärmefördelare 1" (serie 75A) 2-kretsar	326×100×80	1
2988274	1346157012	Golvvärmefördelare 1" (serie 75A) 3-kretsar	326×150×80	1
2988275	1346157013	Golvvärmefördelare 1" (serie 75A) 4-kretsar	326×200×80	1
2988276	1346157014	Golvvärmefördelare 1" (serie 75A) 5-kretsar	326×250×80	1
2988277	1346157015	Golvvärmefördelare 1" (serie 75A) 6-kretsar	326×300×80	1
2988278	1346157016	Golvvärmefördelare 1" (serie 75A) 7-kretsar	326×350×80	1
2988279	1346157017	Golvvärmefördelare 1" (serie 75A) 8-kretsar	326×400×80	1
2988280	1346157018	Golvvärmefördelare 1" (serie 75A) 9-kretsar	326×450×80	1
2988281	1346157019	Golvvärmefördelare 1" (serie 75A) 10-kretsar	326×500×80	1
2988282	1346157020	Golvvärmefördelare 1" (serie 75A) 11-kretsar	326×550×80	1
2988283	1346157021	Golvvärmefördelare 1" (serie 75A) 12-kretsar	326×600×80	1



Teknisk data

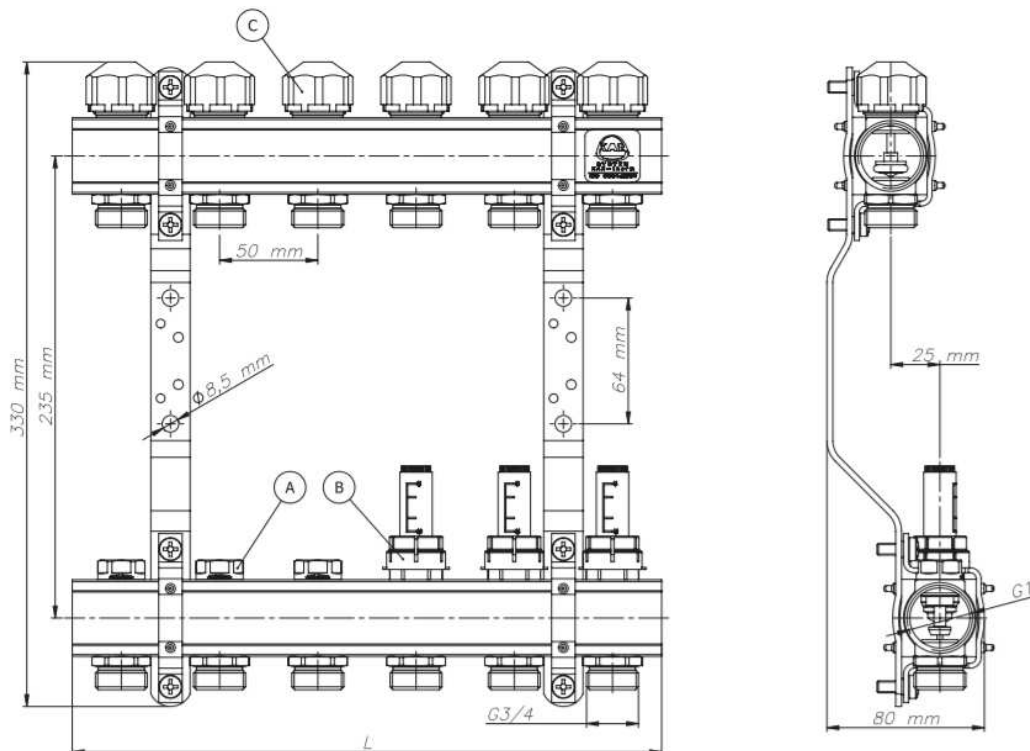
Konstruktionsmaterial	Mässing
Högsta drifttryck	6 bar
Högsta temperatur	70 °C
Glykollösning	Max 50%
Flödesmätare	Kvs=0,8; 0,6-2,4 l/min
Regleringsventil	Ksv=0,8; M28x1,5
Avstånd mellan förgreningar	50 mm
Förgreningskopplingar	G3/4"
Stamkopplingar	1"
Färg	Mässing



KAN Sp. z o.o.

ul. Zdrojowa 51, 16-001 Białystok-Kleosin, NIP: 9661319453, KRS: 0000187613
tel. +48 85 74 99 200, fax +48 85 74 99 201, e-mail: kan@kan-therm.com

www.kan-therm.com



No	2	3	4	5	6	7	8	9	10	11	12
L [mm]	100	150	200	250	300	350	400	450	500	550	600
Code B	75020A	75030A	75040A	75050A	75060A	75070A	75080A	75090A	75100A	75110A	75120A
M [kg]	1,7	2,3	2,9	3,5	4,2	4,8	5,4	6	6,6	7,2	7,8



KAN Sp. z o.o.

ul. Zdrojowa 51, 16-001 Białystok-Kleosin, NIP: 9661319453, KRS: 0000187613
tel. +48 85 74 99 200, fax +48 85 74 99 201, e-mail: kan@kan-therm.com

www.kan-therm.com