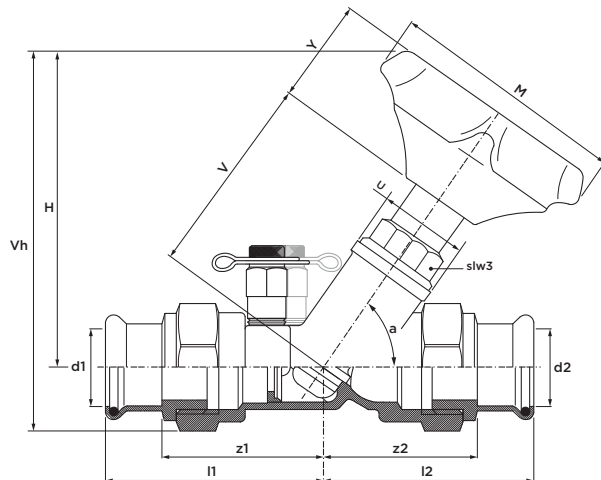
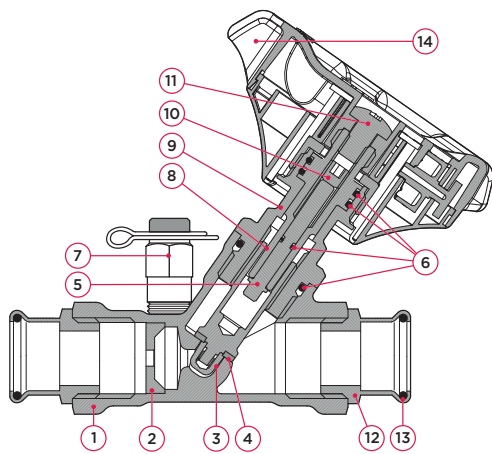


PS1260 VSH XPress injusteringsventil
(2 x press)



specifikationer

- max. tryck 16 bar
- arbetstemperatur -10 till 110 °C
- VSH XPress ändrar i rödgods för elförzinkat stål, rostfritt stål och kopparrör
- tidsbesparing tack vare fixerat reglage (Fixed Orificed Regulation Valve (FODRV))
- handtag med digital lägesindikator
- minneslås för att ställa in fixeringar
- testpunkter för nåkoppling

nr	komponent	material
1	kropp	mässing (CW511L)
2	strypläns	mässing (CW511L)
3	skiva	mässing (CW511L)
4	skivtätning	PTFE
5	anslutning:	packning mässing (CW511L)
6	o-ringar	EPDM
7	testpunkter	DZR-mässing (CW602N)
8	spindel	mässing (CW511L)
9	ventilhals	mässing (CW511L)
10	justeringsskruv	stål
11	låsskruv	stål
12	ändanslutning	rödgods (CC499K)
13	o-ring	EPDM
14	handtag	30 % glasfylld nylon 66

maximala tryckförhållanden [bar]

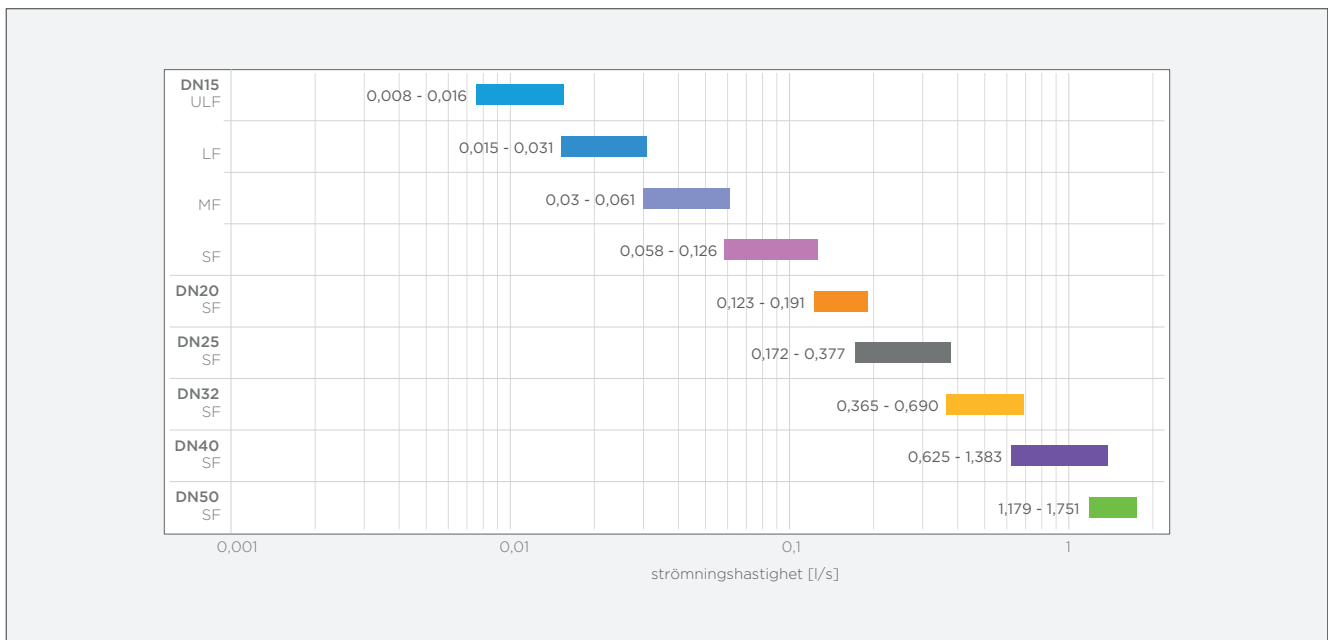
max. tryck	trycktest ventilkropp	trycktest ventilsäte
16	24	17,6

trycktest enligt EU-standard

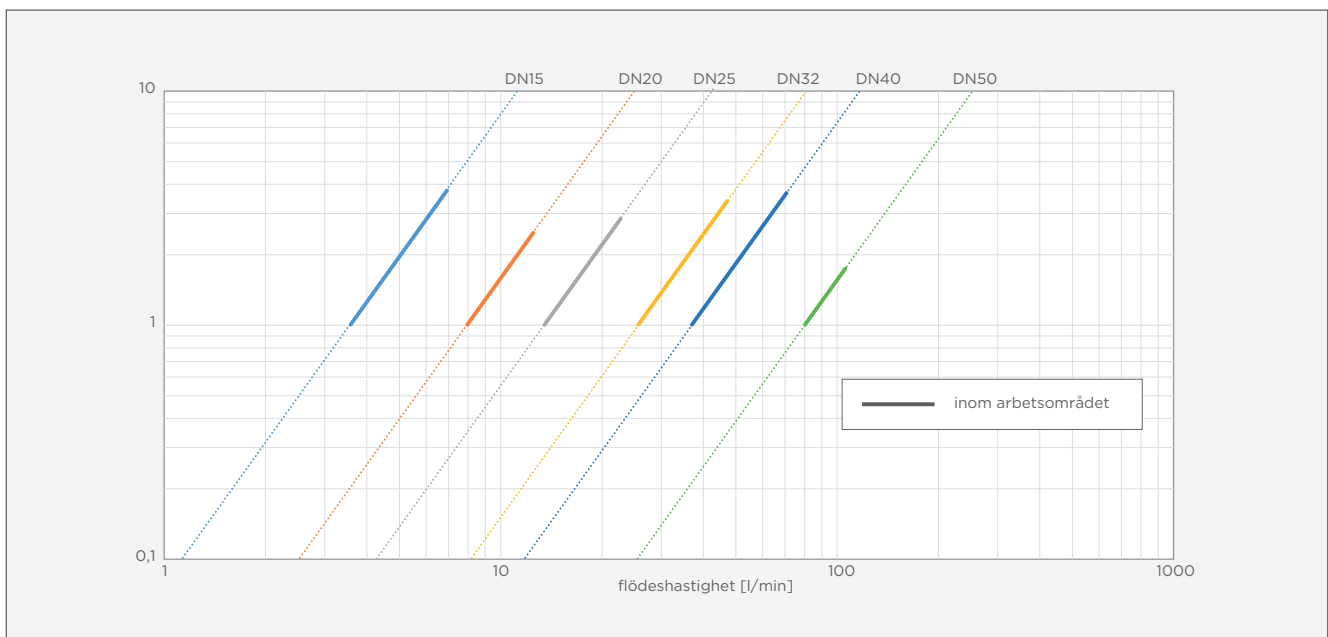
alla storlekar	SEP
----------------	-----

dimension	art. nr	vikt (kg)	l1/l2	z1/z2	U [Ø]	V	Y	M	Vh	H	a [°]	slw3
15 (DN15) ULF	488 3231	0,64	62	44	26	64	38	89	118	104	55	25
15 (DN15) LF	488 3232	0,68	62	44	26	64	38	89	118	104	55	25
15 (DN15) MF	488 3233	0,62	62	44	26	64	38	89	118	104	55	25
15 (DN15) SF	488 3234	0,65	62	44	26	64	38	89	118	104	55	25
18 (DN15) LF	488 3170	0,60	62	44	26	64	38	89	118	104	55	25
18 (DN15) SF	488 3171	0,60	62	44	26	64	38	89	118	104	55	25
22 (DN20) SF	488 3172	0,74	43	33	26	64	38	89	125	109	55	27
28 (DN25) SF	488 3173	1,07	44	34	30	70	38	89	128	109	55	32
35 (DN32) SF	488 3174	1,54	61	47	42	82	38	89	148	123	55	38
42 (DN40) SF	488 3175	1,91	64	50	50	85	38	89	153	126	55	42
54 (DN50) SF	488 3176	2,99	79	66	57	103	38	89	175	141	55	43

dimension	Kv [m³/h]	Kvs [m³/h]	flöde [l/s]		flöde [l/min]		flöde [l/h]	
			min.	max.	min.	max.	min.	max.
15 (DN15) ULF	0,19	0,18	0,008	0,016	0,45	0,96	27,3	56,1
15 (DN15) LF	0,40	0,41	0,015	0,031	0,90	1,86	54,8	110,6
15 (DN15) MF	0,99	1,00	0,030	0,061	1,80	3,66	107,9	219,8
15 (DN15) SF	1,86	2,15	0,058	0,126	3,50	7,56	209,3	452,7
18 (DN15) LF	0,40	0,41	0,015	0,031	0,90	1,86	54,8	110,6
18 (DN15) SF	1,86	2,15	0,058	0,126	3,50	7,56	209,3	452,7
22 (DN20) SF	2,27	4,78	0,123	0,191	7,38	11,46	442,6	687,0
28 (DN25) SF	6,11	8,11	0,172	0,377	10,32	22,62	619,4	1356,8
35 (DN32) SF	12,65	15,41	0,365	0,690	21,90	41,40	1313,4	2482,7
42 (DN40) SF	19,00	22,23	0,625	1,383	37,50	82,98	2248,9	4977,2
54 (DN50) SF	28,42	48,21	1,179	1,751	70,80	105,06	4246,1	6304,5



strömningshastighet



tryckförlust