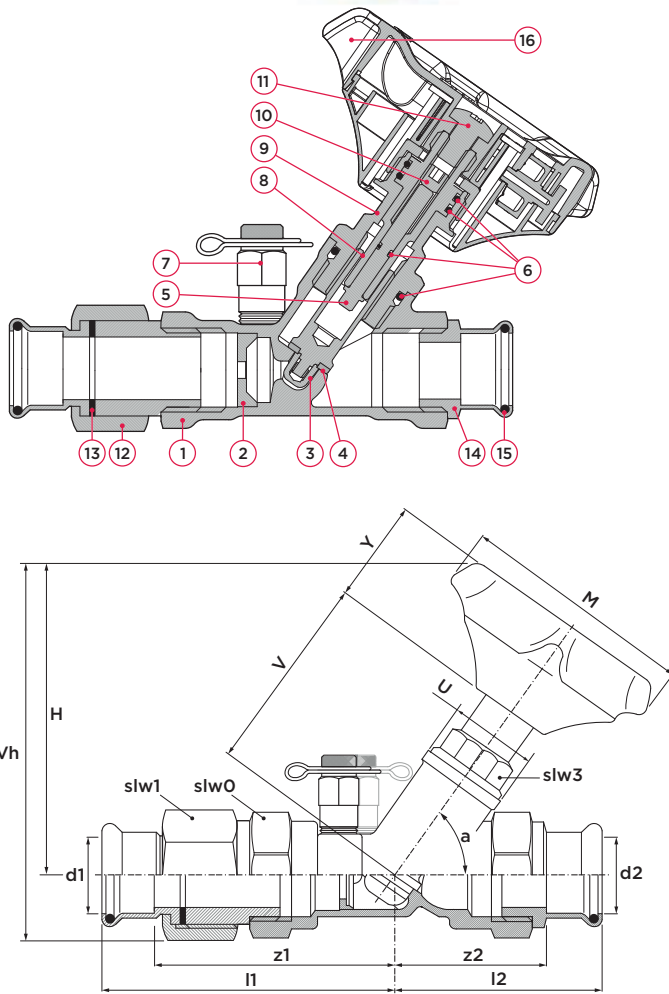


PSU1260 VSH XPress injusteringsventil
(2 x press, med unionkoppling, inloppsöppning)



specifikationer

- max. tryck 16 bar
- arbetstemperatur -10 till 110 °C
- VSH XPress ändrar i rödgods för elförzinkat stål, rostfritt stål och kopparrör
- tidsbesparing tack vare fixerat reglage (Fixed Orificed Regulation Valve (FODRV))
- handtag med digital lägesindikator
- minnesläs för att ställa in fixeringar
- testpunkter för nålkoppling

nr	komponent	material
1	kropp	mässing (CW511L)
2	strypläns	mässing (CW511L)
3	skiva	mässing (CW511L)
4	skivtätning	PTFE
5	anslutning	packning mässing (CW617N)
6	o-ringar	EPDM
7	testpunkter	DZR-mässing
8	spindel	mässing (CW511L)
9	ventilhals	mässing (CW511L)
10	justeringsskruv	stål
11	lässkruv	stål
12	mutter	rödgods (CC499K)
13	plantätning	fiberring
14	ändanslutning	rödgods (CC499K)
15	o-ring	EPDM
16	handtag	30 % glasfylld nylon 66

maximala tryckförhållanden [bar]

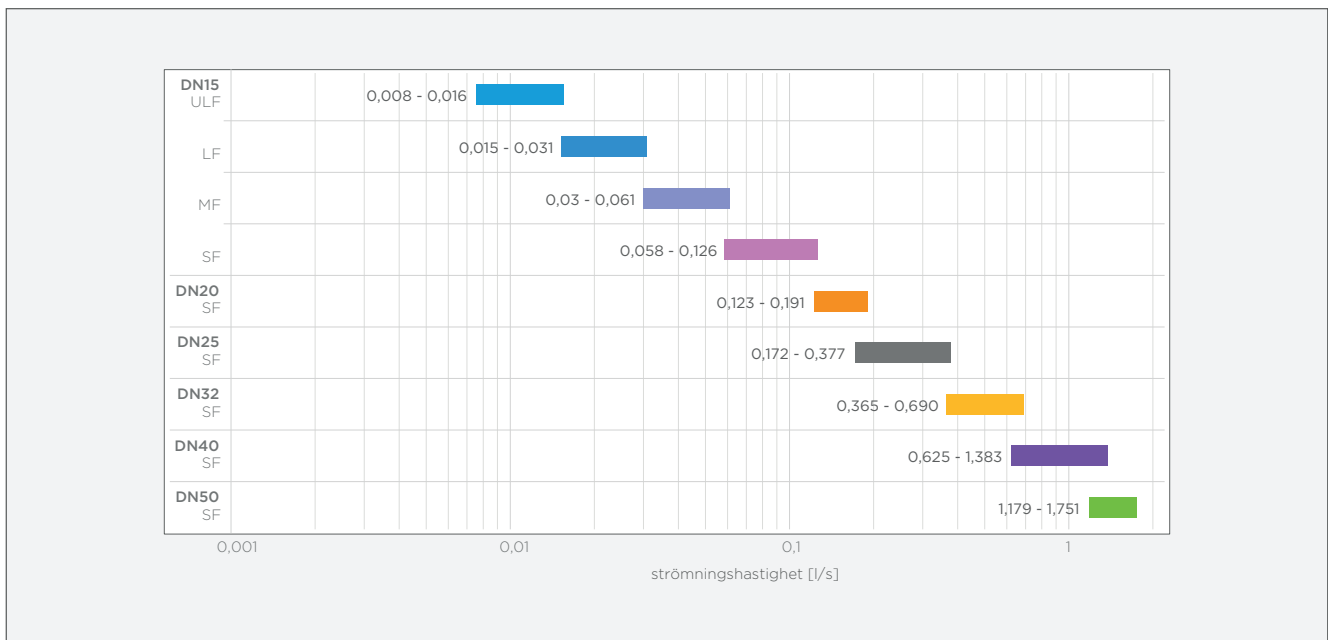
max. tryck	trycktest ventilkropp	trycktest ventilsäte
16	24	17,6

trycktest enligt EU-standard

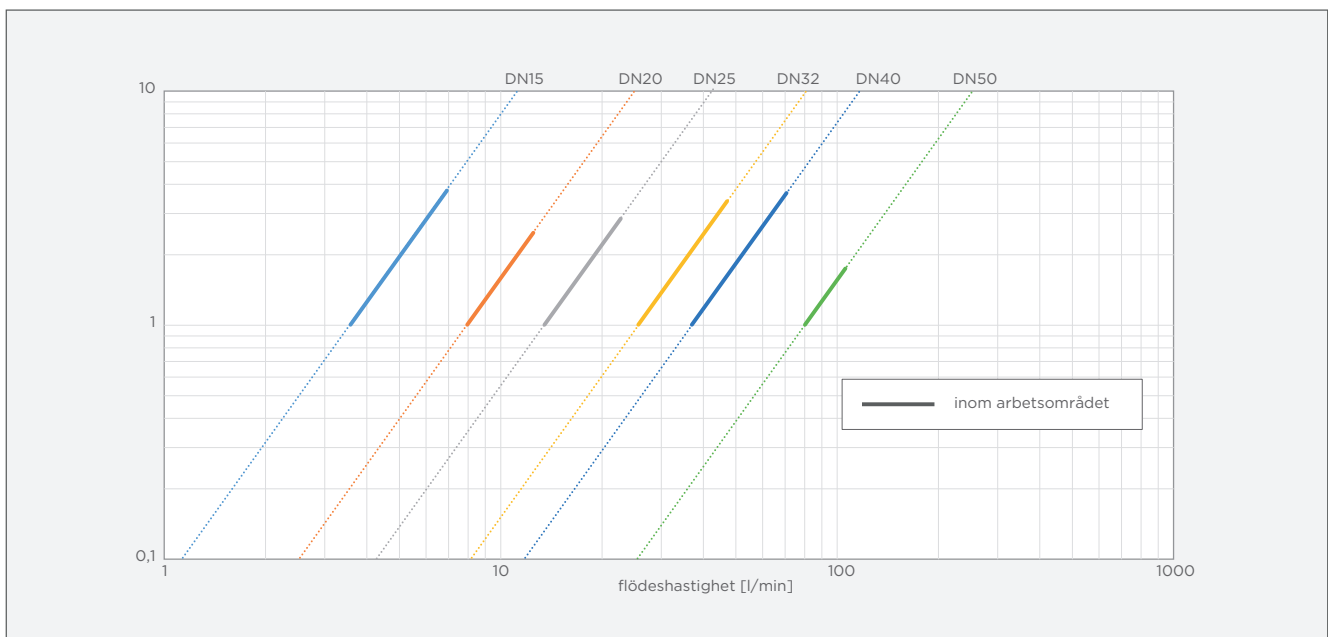
alla storlekar	SEP
----------------	-----

dimension	art. nr	vikt [kg]	l1	l2	z1	z2	U [Ø]	V	Y	M	Vh	H	slw0	slw1	slw3	a [°]
15 (DN15) ULF	488 3235	0,70	89	66	69	48	26	64	38	89	125	109	30	32	25	55
15 (DN15) LF	488 3236	0,70	89	66	69	48	26	64	38	89	125	109	30	32	25	55
15 (DN15) MF	488 3238	0,70	89	66	69	48	26	64	38	89	125	109	30	32	25	55
15 (DN15) SF	488 3239	0,69	89	66	69	48	26	64	38	89	125	109	30	32	25	55
18 (DN15) ULF	488 3240	0,70	89	66	69	48	26	64	38	89	125	109	30	32	25	55
18 (DN15) LF	488 3241	0,70	89	66	69	48	26	64	38	89	125	109	30	32	25	55
18 (DN15) MF	488 3242	0,70	89	66	69	48	26	64	38	89	125	109	30	32	25	55
18 (DN15) SF	488 3243	0,69	89	66	69	48	26	64	38	89	125	109	30	32	25	55
22 (DN20) SF	488 3244	0,82	67	98	48	72	26	64	38	89	125	109	37	32	27	55
28 (DN25) SF	488 3246	1,25	74	102	53	79	30	70	38	89	133	114	46	39	32	55
35 (DN32) SF	488 3247	1,75	89	115	65	93	42	82	38	89	148	123	52	50	38	55
42 (DN40) SF	488 3248	2,26	96	126	68	91	50	85	38	89	153	126	58	55	42	55
54 (DN50) SF	488 3249	3,87	117	150	83	109	57	103	38	89	175	141	75	70	43	55

dimension	Kv [m³/h]	Kvs [m³/h]	flöde [l/s]		flöde [l/min]		flöde [l/h]	
			min.	max.	min.	max.	min.	max.
15 (DN15) ULF	0,19	0,18	0,008	0,016	0,45	0,96	27,3	56,1
15 (DN15) LF	0,40	0,41	0,015	0,031	0,90	1,86	54,8	110,6
15 (DN15) MF	0,99	1,00	0,030	0,061	1,80	3,66	107,9	219,8
15 (DN15) SF	1,86	2,15	0,058	0,126	3,50	7,56	209,3	452,7
18 (DN15) LF	0,40	0,41	0,015	0,031	0,90	1,86	54,8	110,6
18 (DN15) SF	1,86	2,15	0,058	0,126	3,50	7,56	209,3	452,7
22 (DN20) SF	2,27	4,78	0,123	0,191	7,38	11,46	442,6	687,0
28 (DN25) SF	6,11	8,11	0,172	0,377	10,32	22,62	619,4	1356,8
35 (DN32) SF	12,65	15,41	0,365	0,690	21,90	41,40	1313,4	2482,7
42 (DN40) SF	19,00	22,23	0,625	1,383	37,50	82,98	2248,9	4977,2
54 (DN50) SF	28,42	48,21	1,179	1,751	70,80	105,06	4246,1	6304,5



strömningshastighet



tryckförlust