



MORA CERA duschblandare

Vägghängd ettgreppsblandare 40 c/c, mjukstängande med keramisk tätning.

Inbyggd omställningsbar flödesbegränsning och temperaturspär. Tillverkade i 4MS-godkänd mässingslegering.


Art.nr: 256010 RSK: 8296197

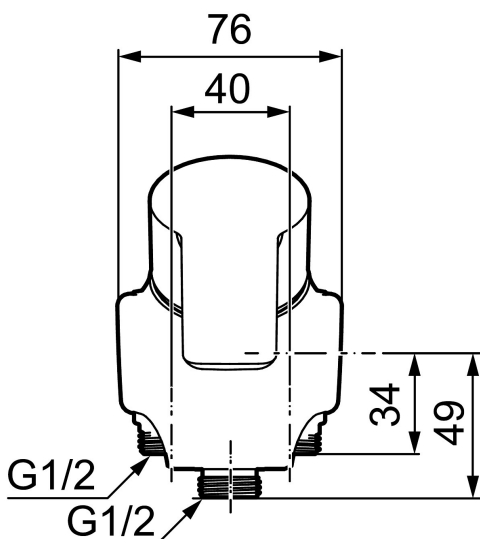
Utförande: Krom, 40 c/c

- Mjukstängning med keramisk tätning
- Omställbar flödesbegränsning och temperaturspär
- Utsprång 60 mm
- Röranslutning ned, kan ändras till röranslutning upp, nippel och plugg skiftas
- Återströmningsskydd enligt EU-standard SS-EN 1717
- OBS! Får ej användas tillsammans med självstängande handdusch

Unika egenskaper



Skyddsmodul 



PRODUKTBESKRIVNING

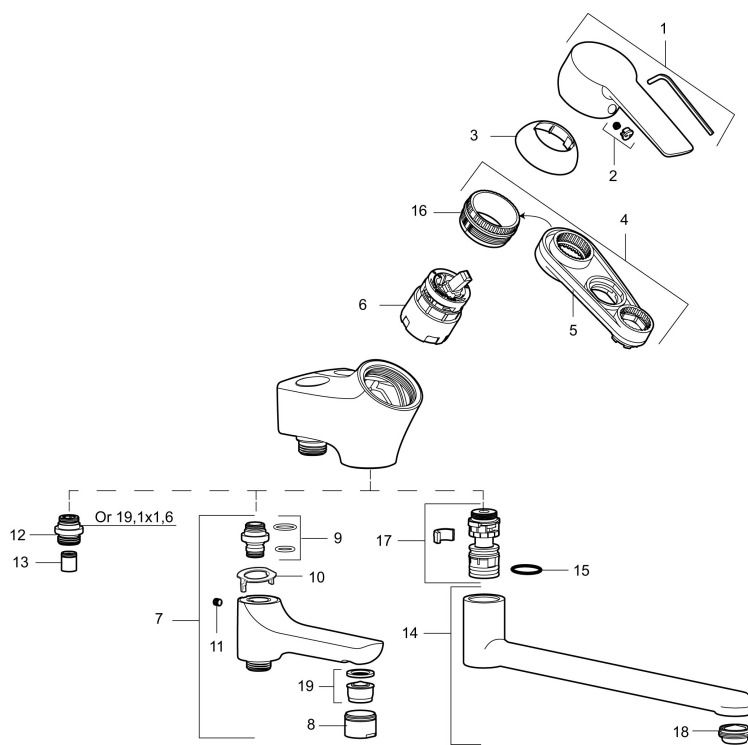
MORA CERA duschblandare

Vägghängd ettgreppsblandare 40 c/c, mjukstängande med keramisk tätning.

Inbyggd omställningsbar flödesbegränsning och temperaturspär. Tillverkade i 4MS-godkänd mässingslegering.

Art.nr: 256010

RSK: 8296197



Reservdelslista

| NR. | ART.NR | RSK | BESKRIVNING |
|-----|-----------|---------|--|
| 1 | 409600.AE | 8345186 | Spak, komplett |
| 2 | 409392.AE | 8344866 | Färgmarkering och fästskruv |
| 3 | 409410.AE | 8591986 | Täckhylsa |
| 4 | 409393.AE | 8345179 | Fästnippel för insats, inkl serviceverktyg |
| 5 | 891096.AE | 8345921 | Serviceverktyg |
| 6 | 409403.AE | 8345132 | Keramikinsats, inkl serviceverktyg |
| 6 | 409450.AE | 8591987 | Keramikinsats, 20 l/min, inkl. serviceverktyg |
| 7 | 409656 | 8344876 | Utloppspip för ombyggnad av duschblandare |
| 8 | 131415.AE | 8281512 | Hylsa M24 utv., 15 mm, krom |
| 9 | 209519.AE | 8938340 | O-ringar |
| 10 | 129154.AE | 8295332 | Spärring |
| 11 | 708655.AE | 8295447 | Låsskruv |
| 12 | 409365.AE | 8187026 | Utloppsnippel M18x1-G1/2 (duschblandare ej utlopp upp) |

| NR. | ART.NR | RSK | BESKRIVNING |
|-----|-----------|---------|--|
| 13 | 139465.AE | 8186872 | Patronbackventil, 150 c/c |
| 14 | 459525 | 8242399 | Utloppspip, L= 250 mm, Svängbar, 7–9 l/min vid 3 bar |
| 15 | 708843.AE | 8295357 | O-ring (15,54 x 2,62), 2 st |
| 16 | 439060.AE | 8295361 | Fästnippel för insats |
| 17 | 109021.AE | 8295408 | Pipnippel M18x1, utan tunga |
| 18 | 131401.AE | 8281501 | Strålsamlare M24 utv., 7–9 l/min vid 3 bar |
| 19 | 139783.AE | 8281546 | Strålsamlarinsats, 20–24 l/min vid 3 bar |