



Det ekonomiska alternativet till T-stycken och mer än det.

FRIALEN sadelgrenrör



FRIALEN sadelgrenrör – för praktiskt inriktade och effektiva lösningar

Att göra förgreningar på PE-HD-rörledningar har hittills varit förenat med ett enormt arbete. Med FRIALEN sadelgrenrör förenklas förgreningar många gånger om och görs därmed dramatiskt mycket billigare.

Normalt sett används ett T-stycke och tre muffar. Hanteringen är svår och det behövs mycket plats. Vid installation i efterhand tillkommer även omfattande anläggnings- och avspärrningsarbeten. De FRIALEN sadelgrenrören placeras enkelt på röret på det förberedda stället. Starta svetsningen med spännverktyget förmonterat, låt svalna och utför förgreningen med anborrningsutrustningen.

Integreringarna görs, beroende på vad som krävs, tryckfritt eller med arbetstryck. För installation i efterhand behövs endast ett åtkomsthål.

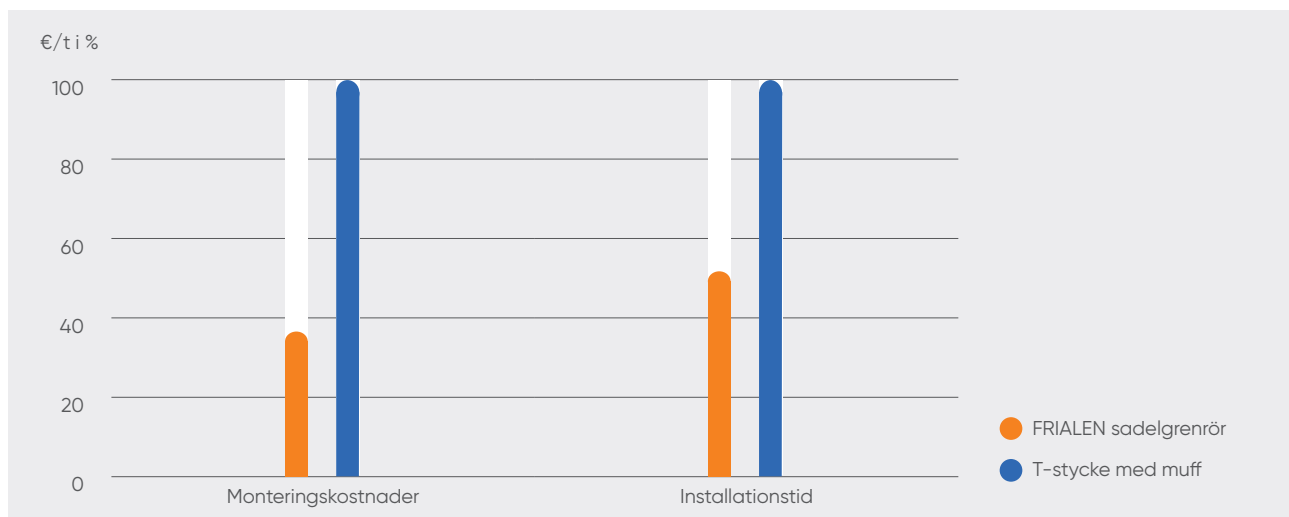
Din tids- och kostnadsbesparing genom att använda FRIALEN sadelgrenrör

Stor ekonomisk vinst

- Även möjligt att hantera de FRIALEN sadelgrenrören med tryck
- Kostnads- och tidsbesparing* på ca. 60 % vid användning av de FRIALEN sadelgrenrören genom lägre materialkostnader, kortare förberedelse (mindre uppgrävning av gatorna genom mindre monteringsgropar), kortare svetstid samt mindre igenfyllningsarbeten efteråt.

*Besparingspotentialer beroende på produkten, dragningsdjup och regionala förhållanden

60 %
kostnads- och
tidsbesparing*



Göra förgreningar säkert och enkelt

FRIALEN sadelgrenrör SA för anborrning av huvudledningar

Med tryckfri status kan SA's användas som T-stycke med reducerat utlopp. Svetsningen av distributions- och fastighetsanslutningsledning med det FRIALEN sadelgrenröret görs genom beprövad elektrofusionssvetsning – tät och friktionslöst.

Tryckfri anborrning utan spånavsiljning eller på den tryckledande ledningen, t.ex. med en FRIALOC spärrarmatur, är möjligt med gängse anborrningsutrustning.

Sadelgrenröret SAFL är lösningen för integrering av vattenposter och armaturer

Svetskrage och fläns i SAFL är en komponent. De bildar en homogen enhet. Korta komponentlängder vid horisontell och vertikal installation vid högsta stabilitet genom tjocka väggar.

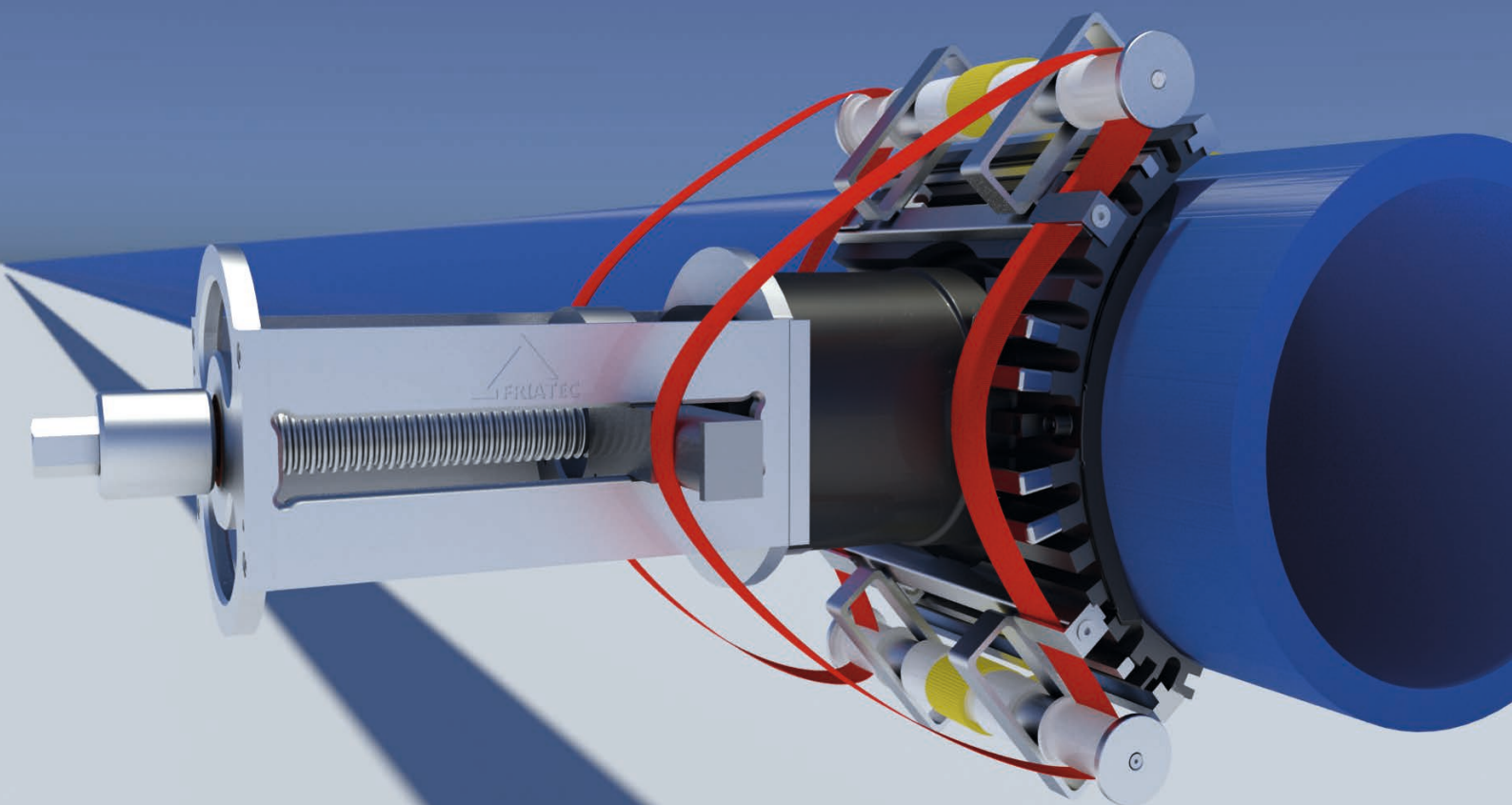
Sadeln på sadelgrenröret med flänsutlopp SAFL monteras på huvudledningen och svetsas.

Anborrningen av huvudledningen kan göras med tryckfri status eller med tryck efter att en slid har satts på flänssidan.

Flänsanslutningsmått uppfyller DIN EN 1092-1.

Extra underlägg krävs. Alla gängse profil- och plantätningar kan användas. Vi rekommenderar profiltätningar av typen G-St.





Med sadelgrenröret SA UNI går det att få betydande kostnads- och tidsbesparingar

Inget T-stycke behöver installeras. Omfattande anläggnings- och rörledningsarbeten minimeras.

Formdelsprogrammet i storlekarna d 250 - d 900 med vardera fyra utloppsstorlekar 90, d 110, d 125 och d 160 täcker i hög utsträckning det som krävs i praktiken.

Med spänntekniken UNITOP utvecklad av oss går det att montera sadelgrenrören SA UNI säkert och enkelt. Monteringsfel är i praktiken uteslutet genom den intuitivt korrekta hanteringen av spännutrustningen. Innan anborringen av huvudledningen kan man enkelt kontrollera om sadelsvetsningen och komponenten är täta på ett enkelt sätt med den tryckprovadapter FWDPA SA som vi har utvecklat.

Användningsfilm:



Monteringsanvisningar:



eller på www.aliaxis.de
Sadelgrenrör SA UNI

Utföra fastighetsanslutning på nolltid

Användningsexempel sadelgrenrör SA UNI

Projektet

Oldenburgisch-Ostfriesische Wasserverband, förkortat OOWV ligger i Weser-Ems-distriktet. Det tillhör de tio viktigaste företagen inom vattendistributionen i Tyskland. När det gäller dricksvatten är det till och med den största regionala distributören. Privata hushåll, företag och kommuner – alla litar på OOWV när det gäller dricksvattendistribution och avloppsvattenhantering. På OOWV:s driftställe i Wildeshausen har en ny förvaltnings-byggnad uppförts. Objektet skulle anslutas säker och utan driftsavbrott med en PE-ledning d 63 till PE-huvudledningen d 630 i det befintliga dricksvattennätet.

Lösningen

De ansvariga planerarna ville ta det säkra före det osäkra och valde att använda sadelgrenröret SA UNI d 630 med utlopp d 63. Först monterades grenröret med spännutrustningen UNITOP och svetsades sedan. Efter att SA UNI hade svalnat sattes anbringningssystemet bestående av SA UNI, spärrelement



och borrar-utrustning på plats. Med en gängse handpump kontrollerades det hela under 15 minuter med 10 bar avseende täthet. Positivt resultat, allt tätt! Nu var man på den säkra sidan och kunde anbringa huvudledningen utan betänkligheter. Allt fungerade perfekt. Det utborrade

rörstycket och borrarspånen som bildades hölls säkert i hålfraesen. Därefter drogs fastighetsanslutningen in i byggnaden. Sagt och gjort, anslutet!

Projekt: Fastighetsanslutning driftställe OOWV
Byggplats: Wildeshausen
Byggherre: Oldenburgisch-Ostfriesischer Wasserverband
Byggföretag: Ernst Petershagen GmbH Co., 27753 Delmenhorst
FRIATEC-produkter: SA UNI, UB d 63, EFL d 63/DN 50

till databladet:



De perfekta förgreningarna för dina XL-huvudledningar – utan distributionsavbrott

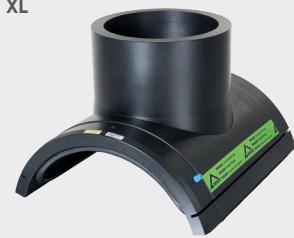
Det FRIALEN sadelgrenröret SA XL ger förgreningar för stor volym

Istället för att montera ett T-stycke till stora kostnader, går det att göra en förgrening eller en avluftning mycket bekvämt med det FRIALEN sadelgrenröret SA XL. Enkel montering, bekväm hantering och kort installations-tid kännetecknar den optimerade och byggplatsanpassade spänntekniken för de stora sadelkomponenterna. Därigenom behöver man endast komma åt den övertäckta sadelytan.

Vakuumpännteknik:

Sadels spännkraft som behövs för att svetsa och skapa fogtrycket tillförs med vakuum. Spänntekniken kan överbrygga ovaliteter och formavvikelser i röret. Anbörningsdiametern har nästan samma rör som utloppsstosen så att tryckförluster minimeras vid fullt arbetstryck.

SA XL



Integrering och anbörning SA XL på en tryckförande vattenledning utan drifts- avbrott

Användningsexempel sadelgrenrör SA XL

Problemlösning och ekonomiskt alternativ till ett T-stycke för att integrera en förgreningsledning med arbetstryck var sadelgrenröret SA XL som kännetecknas av enkel montering, bekväm hantering och kort installationstid.

Sadelgrenröret SA XL gör det möjligt att utföra förgreningar med stor volym på huvudledningar med liten arbetsinsats, minimalt anläggningsarbete och framför allt utan att bryta distributionen. Med hjälp av vakuumpännteknik sugts stossadeln med den speciella tätningen på röret med exakt inpassning. Den här monteringsmetoden kräver endast en fönsteråtkomst på röret eftersom den inte behöver någon underdel.

För att kunna göra förgreningen med arbetstryck utan att påverka dricksvattensdistributionen, användes en spärrarmatur som anbörningssluss. När avsvälningstiden på 60 min hade gått (30min med vakuumpännteknik), kunde man göra tryckprovningen med spärrorganet och efter positivt



resultat göra den spånfräsa anbörningen över den stora utloppsdiаметern d 250 (d 194mm).

FACIT:

Planerare, byggherre och installatör utvärderade hela förloppet mycket positivt och var imponerade hur problemfritt allt gick för att utföra en förgrening med fullt arbetstryck på en dricksvattenledning på kortaste tid, snabbt och okomplicerat.

Vid ett projekt av den här betydelsen för dricksvattendistributionen får det inte inträffa några störningar vid installationen – därför FRIATEC.



Förgrening D 250

Wasserversorgungsverband Tecklenburger Land (WTL) var tvungna att göra en förgrening på en dricksvattenledning d 500 mm.

Projekt: Reparation av en dricksvattenledning
Byggplats: Ibbenbüren, Tecklenburger Land
Byggherre: Wasserversorgungsverband Tecklenburger Land (WTL)
Installatör: Köster GmbH, Osnabrück
FRIATEC-produkter: SA XL d 500/250, UB d 250, FRIAMAT prime, Vacuset

till databladet:



De perfekta förgreningarna för dina dimensionsövergripande huvudledningar

Det FRIALEN sadelgrenröret SA TL anpassar sig

Det FRIALEN sadelgrenröret Top-Loading SA TL kan användas på stor PE-HD rördiameter d 250 - d 560 dimensionsövergripande på tryckfria huvudledningar. Genom den här mångsidigheten kan lagerhållningskostnaderna minskas avsevärt för stora sadelgrenrör med utlopp i d 32 och d 63. Som SA TL för installation på tryckfria ledningar eller som AKHP TL redan förberedd för anborrning med tryck.

Sadelformdelen sätts på med spännanordningen FRIATOP. Det går att svetsa och anborra rör med arbetstryck med särskild anborrningsutrustning.



AKHP TL användningsexempel, Dubai

Redan sedan 2008 är en gasledning d 315 SDR11 PE100 med 4bar invändigt gastryck i drift utan problem på "Palm Jumeirah", ledningen försörjer det kända Atlantis-hotellet och även husen på de enskilda "palmladen" med gas.

För anslutningen av 104 stadshus på det sista "palmladet" måste installationen av den redan dragna försörjningsledningen göras på den trycksatta huvudledningen d315.

För detta svetsades den FRIALEN anborrningskulventilen AKHP TL d 250-560/90 med FRIATOP spännanordningen på huvudledningen. Efter avsvälningstiden och tryckprovning med positivt resultat gjordes anborrningen på huvudledningen med relevant utrustning, försörjningsledningen anslöts och togs i drift. Åtgärden avslutades vid extremt trånga platsförhållanden inom en halv dag.



Projekt:	Integrering av en trycksatt distributionsledning
Byggplats:	"Palm Jumeirah" Dubai
Byggherre/installatör:	Lootha BC Gas
FRIATEC-produkter:	AKHP TL 250-560/90 och diverse standardkomponenter

Teori möter praktik: Utbildning av proffs för proffs

Sagt och gjort, ansluten

Vi förmedlar allt från kunskaper i grunderna för PE-svetsning till specialkunskaper vid gas- och vatten-distribution, XL-storrörsteknik och avloppsvattenhantering. För utbildningsledarna är det viktigt att alltid omsätta de här kunskaperna i praktiken. Fokus på seminarierna är därför praktisk tillämpning.

Som alternativ är även instruktioner i byggplatsmiljöer möjligt. Vi är alltid beredda att hjälpa till ... överallt ... i hela världen! Du kan vara säker att – ingen väg är för lång för oss! Och om du skulle behöva hjälp riktigt, riktigt snabbt, finns vår hotline.

"Säg mig det och jag kommer att glömma det, visa mig det och jag kommer kanske att komma ihåg det, låt mig göra det, och jag kommer att kunna det." Konfucius



Rätt förgrening för din XL-huvudledning i alla situationer

- SA UNI d 250 – d 900
- SA TL d 250 – d 560 som dimensionsövergripande komponent
- SA XL d 400 – d 1200 SDR 11 med förgreningar d 225, 250, 280, 315, 355, 400 samt SA XL d 1000 – d 1200 SDR 17 med utlopp d 160

d _{huvudrör- storlek}	Förgrening Ø	SA UNI/SA XL/SA TL											
		d 32	d 63	d 90	d 110	d 125	d 160	d 225	d 250	d 280	d 315	d 355	d 400
Anbörningsdiameter (tryckfri anborring)¹⁾													
SA UNI d 250 – d 280				66	82	94	123						
SA UNI d 315 – d 400				66	82	94	123						
SA UNI d 450 – d 900				66	82	94	123						
SA XL d 400 – d 450 SDR 11								172	187				
SA XL d 500 SDR 11								172	187	225	254		
SA XL d 560 SDR 11								172	187	225	254		
SA XL d 630 – d 1200 SDR 11								172	187	225	254	286	322
SA XL d 1000 – d 1200 SDR 17							123						
SA TL d 250 – d 560 ²⁾		20	46										
FRIALOC d 250 ³⁾				65	84	84	123	123					
AKHP TL d 250 – d 450(560) ²⁾				60									

1) Kontakta avdelningen för användningsteknik för användningar med tryck: Tfn: +49 621 486 1486
 2) För TL-varianter krävs FRIATOP-spännutrustning
 3) Anborring med tryck



För alla situationer – rätt förgrening för din fördelnings- eller fastighetsanslutningsledning upp till d 225

- SA d 63 – d 225 med utgångar d 32, 50, 63, 90, 110, 125 och d 160
- SAFL d 110 – d 225 med utlopp DN 80 och DN 100

d ₁ huvudrör- storlek	Förgrening Ø	SA/SAFL								
		d 32	d 50	d 63	d 90	d 110	d 125	d 160	DN 80	DN 100
Anbörningsdiameter (tryckfri anborring)¹⁾										
SA d 63		20	36							
SA d 75			36							
SA d 90		20		46						
SA d 110		20	36	46	66					
SA d 125		20		46	66	82				
SA d 160		20		46	66	82	94			
SA d 180				46	66	82	94			
SA d 200				46						
SA d 225				46	66	82	94	123		
SAFL d 110 – d 225									66	
SAFL d 160 – d 225										82
FRIALOC d 90 – d 225 ²⁾					65	84	84	123		
AKHP d 110 + d 160				42						
AKHP d 110/125/160/180/225					60					

1) Kontakta avdelningen för användningsteknik för användningar med tryck: Tfn: +49 621 486 1486

2) Anborring med tryck



Aliaxis Deutschland GmbH

Infrastruktur

Steinzeugstrasse 50

68229 Mannheim

Tel +49 621 486-2828

Fax +49 621 486-1598

info.de@aliaxis.com

www.aliaxis.de

